

你好佐倉

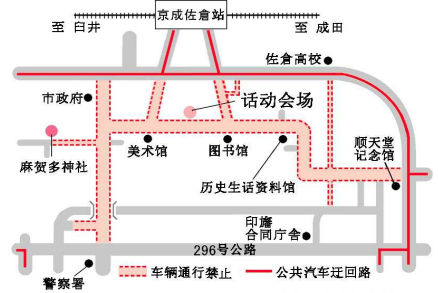
出版人：佐倉市政府计划政策部广报课 ☎(043)484-1111 转 2275; (043) 484-6103, 传真:043-486-8720, 网址: <http://www.city.sakura.lg.jp>
半月刊「こうほう佐倉」是佐倉市为市民提供各种市政府资讯的市报。为了给讲其他语言的市民提供市内最新的各种民生资讯,除了日文版以外市政府另外还以月刊方式,定期出版英文版、西班牙文版和中文版。中文版是日文版的浓缩版,在市政府网页上也可以阅读。在电话咨询时,请用日本語,无法用日本語的人,请和会讲日本語者一起询问。汉语的咨询时间是在每週的周五,询问处在市政府 1 号馆 3 楼计划政策部广报课,请多利用。

佐倉秋季庙会



【日時】10月11日(周五)~13日(周日) 15:00~22:00
【地点】新町街道附近,从京成佐倉站需步行5~10分, JR佐倉站步行20~30分
11日(周五)15:00~22:00 麻賀多神社大神轿出宫游行(下午三点左右),彩车、祭祀神酒、神轿出游。12日(周六)15:00~22:00 于新町街道作往复的游行。13日(周日)15:00~22:00 各区域各自治会的彩车、祭祀神酒、神轿游行,麻賀多神社神轿游行。大约21:40大神轿回宫。

佐倉的秋季庙会继承远溯于佐倉的历史与传统的祭礼。在这三天里,整个佐倉地区都充满着庙会的愉悦气氛,到处都飘扬着传统鼓笛音乐的优美曲声,厚重的彩车和神轿的游行更是雄壮可观。特别是今年庙会,由于新町街道上的电线电杆地下化,彩车的游行有如往年不同无须顾虑高度的妨碍,彩车往上扛高的精彩部分,将可曾究在大家的眼前。秋空夕阳,照映彩车神轿的神聖与雄伟,现世的和平让我们渗透于心。如此的盛况非常值得一看,请带你的家人或者邀请你的亲朋好友,在这秋高气爽的季节,享受佐倉秋季庙会,让您的回忆更精彩。



◆汽车禁止通行日期:10月11日(周五)~13日(周日)15~22时※住家是禁止通行区者也无法自由进出敬请包涵
◆公共汽车绕行时间13:00~末班车※庙会期间周围道路非常拥挤,请不要开车前来。自行车与摩托车也禁止进入会场
【问讯】佐倉市观光协会 ☎486-6000 公式网址 <http://www.sakura-maturi.jp/>

佐倉国际交流联欢会

佐倉国际交流基金是,为实现在日本生活的外国居民,以多种文化共存的适当环境为目标,由市役所出资与市民的捐助,于1988年所设立的团体。基金的主要活动,有举办「日本語学习教室」、「外国人生活的咨询」、「佐倉国际演讲比赛」等等活动。佐倉国际交流联欢会是,对市内在住的外国人与日本人,能有更深一层的亲密交流与互相理解为目的而举办的活动。尤其今年内容特别丰富,请大家踊跃参加。



【内容】万圣节前夕游行(中学生以下的小朋友可领到小礼物。可自备服装,但也欢迎临时参加者)、英式传统点心教室(需预约、中学生以上、定员20名、费用200日元、11:00~13:30,由英国人ジェニファ老师作指导)炭鉦节・东京音头、跳蚤市场、太极拳表演及指导、书法、放纸模型飞机、书法教室、咖喱面包、咖啡店、公正交易买卖、国际交流谈话处、国际交流展览处等。

※参加抽奖大会者,需付费用100日元。

【日時】10月19日(周六)12:15~15:30

【地点】志津交流中心大厅(从京成线由加利之丘站步行约10分钟)**【主办询问】**(财)佐倉国际交流基金 ☎484-6326

26年度市民农园募集业余农者

【农园地点】①生谷市民农园(靠近染井野、王子台)佐倉市生谷1608-1 ②大篠塚市民农园(靠近根乡中学校、山王团地)佐倉市大篠塚1221-1**【费用】**年额10,000日元
【对象】市内居住者(一人或一家5m×6m=30㎡为限)
【使用期限】平成26年4月1日~27年3月31日
【申请期限】平成25年10月25日(必到)赵额时抽签
【申请方法】于明信片,写下邮递号、住址、姓名、年龄电话号码及希望的农园名寄到 〒285-0003 佐倉市饭野820 草笛之丘分厅舍 农政课 ☎484-6141



草笛之丘~秋天的丰收季

①**【日時内容】**10月12~14日周六、日、假日的9:00~17:00 有关稻米的活动、贩卖新鲜蔬菜、园艺・畜产的制作生产 ②**【日時内容】**掘落花生~10月中旬周六、日、假日11:00及14:00(2回)。费用:5棵250日元,入园费另 **【询问】**☎485-7821 FAX486-1854

佐倉市大波斯菊节

在秋高气爽的初秋里,波斯菊又到了盛开的季节,佐倉市有两处值得您观赏的波斯菊名胜地,不妨腾出点时间一游,也许可消除您暑夏残留下来的疲劳。特别是故乡广场50万棵的大波斯菊等着您的光临与观赏。

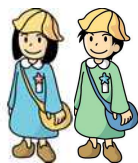


①**【地点】**佐倉故乡广场(ふるさと广场)
【日時】10月5日(周六)至27日(周日)
【内容】采摘波斯菊(需付费一棵100日元)、租借自行车(500日元)、10月19日(周六)贩卖本地地产的新鲜蔬菜、特卖品、炒面及法式香肠。
【询问】佐倉市观光协会 ☎486-6000
②**【地点】**生谷ときめき村佐倉西高中边的手繰川河畔
【日時】10月26日(周六)10:00~14:00 雨天照常
【内容】贩卖当地的新鲜蔬菜、稻米、糯米等,并且招待您免费的甜酒与面疙瘩汤。
【会场】生谷转作田(不明之处请问下列)
【询问】生谷农苑食环组合 眞野 ☎487-3369

平成 26 年度幼儿园 4 月入园儿招生

满 3 岁儿童（平成 22 年 4 月 2 日～23 年 4 月 1 日出生）
 满 4 岁儿童（平成 21 年 4 月 2 日～22 年 4 月 1 日出生）
 满 5 岁儿童（平成 20 年 4 月 2 日～21 年 4 月 1 日出生）

【市立幼儿园】保育期间为 1～2 年（满 4 岁、5 岁儿童）
 11 月 5 日（周二）～8 日（周五）开始分发
 报名表及报名。请持**印章、有记载全家属及其家属关系的住民票或外国人登录原票记载事项证明书（在市民课申请）**和孩子一起
 直接到各幼儿园报名。详情请问各幼儿园。



幼儿园名	地址	电话号码
佐倉幼儿园	楠木町 934	486-1533
和田幼儿园	直弥 59-6	498-1571
弥富幼儿园	岩富町 145	498-0603

【私立幼儿园】保育期间为 1～3 年（满 3、4、5 岁儿童）
 10/15（周二）开始分发报名表，11/1（周五）开始报名。

幼儿园名	地址	电话号码
志津幼儿园	井野 1362	487-6717
さくら幼儿园	西志津 2-23-19	487-1747
志津わかば幼儿园	上志津 874	487-1787
小竹幼儿园	小竹 795-1	487-1784
白井幼儿园	白井田 2435	487-5462
白井たんぽぽ幼儿园	王子台 1-10-7	461-5105
佐倉城南幼儿园	楠木町 1-5	484-0551
千成幼儿园	千成 3-11-15	485-3755
慈光幼儿园	本町 54	484-2444
佐倉くるみ幼儿园	石川 551-1	485-8425

【询问】佐倉市教育委员会学务课 ☎484-6186

平成 26 年度就学前健康检查



市内各小学将于 10 月 8 日开始实施就学前健康检查，凡是在平成 26 年 4 月预定上小学的儿童（平成 19 年 4 月 2 日～平成 20 年 4 月 1 日之间出生）会收到寄给户主的「就学时健康诊断通知书」。检查地点在儿童预定就学的各个学校，时间将写明于通知书。如果没有收到通知，或有任何不明的地方，都请和教育委员会指导课联络。

☎484-6193 健康诊断预定日

学校名	日期	星期	学校名	日期	星期
佐倉小	11/19	二	井野小	11/26	二
内郷小	10/10	四	佐倉东小	10/28	一
白井小	10/17	四	西志津小	11/21	四
印南小	10/31	四	小竹小	11/26	二
千代田小	10/ 8	二	间野台小	11/27	三
上志津小	10/ 9	三	王子台小	10/30	三
志津小	11/14	四	青菅小	10/17	四
下志津小	10/24	四	寺崎小	10/15	二
南志津小	10/31	四	山王小	10/30	三
根郷小	11/19	二	染井野小	11/14	四
和田小	10/ 9	三	白银小	10/24	四
弥富小	11/20	三			

放射线情报消息

有关放射线测量，8 月 21 日佐倉产新米的检查及 9 月 13 日佐倉产小黄瓜的检查，测出结果的发表，放射线数值皆未超出规定范围，请各位可安心购买食用。

【询问】农政课 ☎484-6142

高龄者们，请趁早注射流感预防针

从 10 月开始是流行性感冒的季节，尤其是 65 岁以上的人士，尽可能在 12 月以前接受预防针注射。由于从注射日到发生抗体效果，需两个礼拜的时间，为了您的健康请尽早接受预防注射。



【期间】2013 年 10 月 1 日（周二）～12 月 31 日（周二）
 【地点】市内预防注射的协助医疗机关。

【对象】佐倉市市民①65 岁以上（预诊票于 9 月下旬已寄出）②或者是 60～64 岁持有障害者手帳 1 级（志愿者请与健康管理中心联络）

【费用】1,000 日元，仅限一回。受生活保护户或者是市民税免税户一律免费，但前者必需事前向社会福祉课申请生活保护者证明书，此证明书当日需要提出。不明之处请查询下列

【询问】健康管理中心 ☎485-6711

五年一回的骨质酥松症健诊（团体检查）

【对象】所有居住在于佐倉市内，在今年度（2013 年 4 月 1 日～2014 年 3 月 31 日）满 20、25、30、35、40、45、50、55、60、65、70 岁的人。怀孕、可能坏孕妇女，或正在接受骨质酥松症治疗的人不能接受检查。

【内容】①直接到健康管理中心、西部保健中心、南部保健中心的柜台报名②在邮局发行的明信片上，写明第一至第三希望时间，寄到〒285-0825 江原台 2-27 健康管理中心
 ③用传真 Fax485-6714 送至健康管理中心
 报名，报名先后顺序受理，检查日期和地点已于 9 月下旬寄出通知。※请注意，电话不受理报名



※报名之后，如经过两个月以上仍无任何通知时请与健康管理中心联络。☎485-6711



口腔癌检查

【日时】10 月 27 日（周日）上午 10:00～下午 4:00

【地点】ウイシュンホテル・コカリ（京成线由加利之丘站）

【内容】口腔外科齿科医师健诊与咨询，免费、须报名

【报名、询问】健康管理中心 ☎485-6712

平成 25 年度佐倉运动大会

【日期】10 月 14 日（周一）

【时间】9:00～13:00※8:30 开始办理手续，免费。

【会场】岩名运动公园田径场等地，小雨照常、雨天中止。

【内容】休闲高尔夫、慢跑等教室，新型体育体验活动，还有专为儿童们准备的游戏节目，老少闲宜欢迎参加。

【询问】体育振兴课 ☎484-6742



旧堀田宅邸赏月晚会



旧堀田宅是佐倉藩最后一位藩主堀田正伦氏所建造的宅邸。在中秋佳节的此时，特别为大家举办赏月晚会，同时还举办杨琴演奏会。

【日期】10 月 25 日（周五）、26 日（星周六）

【时间】①18:00～18:40 ②19:00～19:40

两天演奏内容相同

【门票】一般 310 日元、学生 150 日元

【定员】每回 50 人（人数超出时，抽签决定）

【报名】请在往返明信片的往信上（一张明信片限定两名），请写明住址、姓名、电话、希望来赏的日期与时间。返信上写上您的姓名与住址，邮寄于

〒285-8501 海隣寺町 97 番地市役所
 文化课 「観月の夕べ」

【询问】文化课 ☎484-6192

