

你好佐倉

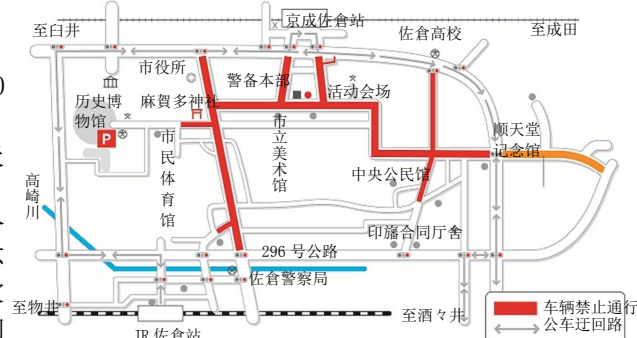
出版人：佐倉市政府计划政策部广报课 ☎(043)484-1111 转 2275; (043) 484-6103, 传真:043-486-8720, 网址: <http://www.city.sakura.lg.jp>
半月刊「こうほう佐倉」是佐倉市为市民提供各种市政府资讯的市报。为了给讲其他语言的市民提供市内最新的各种民生资讯,除了日文版以外市政府另外还以月刊方式,定期出版英文版、西班牙文版和中文版。中文版是日文版的浓缩版,在市政府网页上也可以阅读。在电话咨询时,请用日本語,无法用日本語的人,请和会讲日本語者一起询问。汉语的咨询时间是在每週的周五,询问处在市政府 1 号馆 3 楼计划政策部广报课,请多利用。

佐倉秋季庙会



【日时】10月10日(周五)~12日(周日) 15:00~22:00

【地点】新町街道附近,从京成佐倉站需步行5~10分, JR佐倉站步行20~30分
10日(周五)麻賀多神社大神轿出游游行(下午三点左右)。彩车、祭祀神酒、神轿出游。11日(周六)开幕典礼(下午四点开始)。于新町街道作往复的游行。12日(周日)各区各自治会的彩车、祭祀神酒、神轿游行。
麻賀多神社神轿游行。大约21:40大神轿回宫。



佐倉的秋季庙会是继承远溯于佐倉的历史与传统的祭礼。在这三天里,整个佐倉地区都充满着庙会的愉悦气氛,到处都飘扬着传统鼓笛音乐的优美曲声,厚重的彩车和神轿的游行更是雄壮可观。特别是今年庙会,由于新町街道上的电线电杆地下化,彩车的游行有如往年不同无须顾虑高度的妨碍,彩车往上扛高的精彩部分,将可曾究在大家的眼前。秋空夕阳,照映彩车神轿的神聖与雄伟,现世的和平让我们渗透于心。此盛况非常值得一看,邀请你的家人或者亲朋好友,在这秋高气爽的季节让佐倉秋季庙会使您的回忆更精彩。

- ◆汽车禁止通行日期:10月10日(周五)~12日(周日)15~22时※住家是禁止通行区者也无法自由进出敬请包涵
- ◆公共汽车绕行时间13:00~末班车※庙会期间周围道路非常拥挤,请不要开车前来。自行车与摩托车也禁止进入会场

【问讯】佐倉市观光协会 ☎486-6000 公式网址 <http://www.sakura-maturi.jp/>

2014 佐倉国际交流联欢会 ~ 手牵手 心连心 世界是个大圆圈



佐倉国际交流基金是,为实现在日本生活的外国人居民,以多种文化共存的适当环境为目标,由市役所出资与市民的捐助,于1988年所设立的团体。基金的主要活动,有举办「日本語学习教室」、「外国人生活的咨询」、「佐倉国际演讲比赛」等等活动。佐倉国际交流联欢会是,对市内在住的外国人与日本人,能有更深一层的亲密交流与互相理解为目的而举办的活动。尤其今年内容特别丰富,请大家踊跃参加。【日时】10月18日(周六)12:15~15:30

【内容】万圣节前夕联欢(有化装游行会。无论是小孩或是大人都欢迎参加,请自备化装游行会的服装。)、夏威夷呼啦舞、炭鉾节·东京音头(盂兰盆会舞)、亚洲料理、日本抹茶、放纸模型飞机、托球游戏、日本大鼓、书法教室、咖喱面包、咖啡店、公正交易买卖、国际交流谈话处、国际文化交流处及最后的重头戏抽彩大会等(参加抽彩大会者费用一张100日元,入口处贩卖)
【地点】志津交流中心大厅(从京成线由加利之丘站步行约10分钟)
【主办询问】(公财)佐倉国际交流基金 ☎484-6326



佐倉市大波斯菊节

在秋高气爽的初秋里,波斯菊又到了盛开的季节,佐倉市有两处值得您观赏的波斯菊名胜地,不妨腾出点时间一游,也许可消除您暑夏残留下来的疲劳。特别是故乡广场50万棵的大波斯菊等着您的光临与观赏。

①【地点】佐倉故乡广场(ふるさと广场)
【日时】10月11日(周六)至26日(周日)
【内容】采摘波斯菊(需付费一棵100日元)租借自行车(500日元)、10月19日(周六)贩卖本地地产的新鲜蔬菜、特卖品、炒面及法式香肠。【询问】佐倉市观光协会 ☎486-6000

②【地点】生谷ときめき村佐倉西高中边的手繰川河畔
【日时】10月25日(周六)10:00~14:00 雨天照常
【内容】贩卖当地的新鲜蔬菜、稻米、糯米等,并且招待您免费的甜酒与面疙瘩汤。
【会场】生谷转作田(不明之处请问下列)
【询问】生谷农苑食环组合 眞野 ☎487-3369



27年度市民农园募集业余农者

【农园地点】①生谷市民农园(靠近染井野、王子台)佐倉市生谷1608-1 ②大篠塚市民农园(靠近根乡中学校、山王团地)佐倉市大篠塚1221-1【费用】年额10,000日元
【对象】市内居住者(一人或一家5m×6m=30m²为限)
【使用期限】平成27年4月1日~28年3月31日
【申请期限】平成26年10月24日(必到)赵额时抽签
【申请方法】于明信片,写下邮递号、住址、姓名、年龄电话号码及希望的农园名寄到 〒285-0003 佐倉市饭野820草笛之丘分厅舍 农政课【询问】☎484-6141

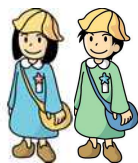


秋天的草笛之丘~ 入园费大人410日元,中小学生100日元
◆观赏月全食。10月8日周三、晚上6:00~,费用300日元,需申请报名定员30名◆观察及听々蘑菇的故事。10月25日周六、10:00~12:00 费用500日元(提供饮料)需申请报名定员20名【询问】草笛之丘☎485-7821
※除了活动参加费之外需另付入园费。幼儿免费。

平成 27 年度幼儿园 4 月入园儿招生

满 3 岁儿童（平成 23 年 4 月 2 日～24 年 4 月 1 日出生）
 满 4 岁儿童（平成 22 年 4 月 2 日～23 年 4 月 1 日出生）
 满 5 岁儿童（平成 21 年 4 月 2 日～22 年 4 月 1 日出生）

【市立幼儿园】保育期间为 1～2 年（满 4 岁、5 岁儿童）
 11 月 4 日（周二）～7 日（周五）开始分发
 报名表及报名。请持**印章、有记载全家属及其家属关系的住民票或外国人登录原票记载事项证明书（在市民课申请）**和孩子一起
 直接到各幼儿园报名。详情请问各幼儿园。



幼儿园名	地址	电话号码
佐倉幼儿园	镗木町 934	486-1533
和田幼儿园	直弥 59-6	498-1571
弥富幼儿园	岩富町 145	498-0603

【私立幼儿园】保育期间为 1～3 年（满 3、4、5 岁儿童）
 10/15（周三）开始分发报名表，11/1（周六）开始报名。

幼儿园名	地址	电话号码
志津幼儿园	井野 1362	487-6717
さくら幼儿园	西志津 2-23-19	487-1747
志津わかば幼儿园	上志津 874	487-1787
小竹幼儿园	小竹 795-1	487-1784
白井幼儿园	白井田 2435	487-5462
白井たんぼぼ幼儿园	王子台 1-10-7	461-5105
佐倉城南幼儿园	镗木町 1-5	484-0551
千成幼儿园	千成 3-11-15	485-3755
慈光幼儿园	本町 54	484-2444
佐倉くるみ幼儿园	石川 551-1	485-8425

【询问】佐倉市教育委员会学务课 ☎484-6186

平成 27 年度就学前健康检查



市内各小学将于 10 月 14 日开始实施就学前健康检查，凡是在平成 27 年 4 月预定上小学的儿童（平成 20 年 4 月 2 日～平成 21 年 4 月 1 日之间出生）会收到寄给户主的「就学时健康诊断通知书」。检查地点在儿童预定就学的各个学校，时间将写明于通知书。如果没有收到通知，或有任何不明的地方，都请和**教育委员会指导课**联络。☎484-6193

健康诊断预定日

学校名	日期	星期
佐倉小	10/20	一
内郷小	10/16	四
白井小	10/29	三
印南小	11/18	二
千代田小	11/ 6	四
上志津小	10/27	一
志津小	11/ 6	四
下志津小	10/15	三
南志津小	10/30	四
根郷小	11/11	二
和田小	11/20	四
弥富小	11/ 7	五

学校名	日期	星期
井野小	11/18	二
佐倉东小	10/27	一
西志津小	11/12	三
小竹小	10/31	五
间野台小	11/13	四
王子台小	10/28	二
青菅小	10/28	二
寺崎小	10/16	四
山王小	11/19	三
染井野小	10/14	二
白银小	10/23	四

说说你的烦恼，也许是解决的出口☺相谈室☎484-6611

教育中心在青年广场设有教育商量室。有关学校的事情或是身边的各种际遇令你烦恼时，请别一个人闷心。让我们的**教育电话商量室**助你一臂，无论你是家长或是成长中的儿童、学生，我们都尽量为你安排专业人士听听你的心情，让你的烦恼有出口。【内容】①有关家庭问题②孩子拒绝上学③对管教、抚育的烦恼等，或有其他都可【日時】周一～五（节日、年头年尾除外）9:00～16:00

请注意下列两项通知

①在 7 月底有收到**临时福祉给付金**及**儿童家庭临时特例给付金**申请书的人，别忘了在申请截止日 10 月 24 日（周五）之前提出申请。如过了申请期限仍未提出申请者，将无法领取给付金。【询问】社会福祉课 ☎484-6021

②如果您有收到★千叶县发给的**特定疾患医疗配给票**或是**千叶县小儿慢性特定疾患医疗受诊券**的人，请尽快在 10 月 31 日（周五）之前申请办理慰问金的更新手续。期间中未提出者将失去受领资格【办理机关】健康管理中心、西部保健中心、南部保健中心【手续】提出有效期是 10/1～12/31 的上記★证件（邮寄影印副本也可，但必须在 10 月 31 日送到）【询问】健康管理中心☎485-6713

10 月～ 请趁早注射流感预防针

从 10 月开始是流行性感冒的季节。65 岁以上的人士，请尽可能在 12 月以前接受预防针注射。由于从注射日到发生抗体效果，需两个礼拜的时间，为了您的健康请尽早接受预防注射。



【期间】2014 年 10 月 1 日（周三）～12 月 31 日（周三）
 【地点】市内预防注射协助医疗机关（有的医院须预约）
 【对象】佐倉市市民①65 岁以上（预诊票于 9 月下旬已寄出，没有预诊票无法接受接种）②或者是 60～64 岁持有障害者手帳 1 级（志愿者请与健康管理中心连络）
 【费用】1,000 日元，仅限一回。受生活保护户或者是市民税免税户一律免费，但前者必需事前向社会福祉课申请生活保护者证明书，此证明书当日需要提出。不明之处请查询下列

【询问】健康管理中心 ☎485-6711

五年一回的骨质酥松症健诊（团体检查）

【对象】所有居住在于佐倉市内，在今年度（2014 年 4 月 1 日～2015 年 3 月 31 日）满 20、25、30、35、40、45、50、55、60、65、70 岁的人。怀孕、可能坏孕妇女，或正在接受骨质酥松症治疗的人不能接受检查。

【内容】①直接到健康管理中心、西部保健中心、南部保健中心的柜台报名②在邮局发行的明信片上，写明第一至第三希望时间，寄到〒285-0825 江原台 2-27 健康管理中心③用传真 Fax485-6714 送至健康管理中心报名，报名先后顺序受理，检查日期和地点已于 9 月下旬寄出通知。※请注意，电话不受理报名



※报名之后，如经过两个月以上仍无任何通知时请与健康管理中心联络。☎485-6711

口腔癌检查

【日時】10 月 26 日（周日）上午 10:00～下午 4:00
 【地点】ウイシュンホテル・エコーリ（京成线由加利之丘站）
 【内容】口腔外科齿科医师健诊与咨询，免费、须报名
 【报名、询问】健康管理中心☎485-6712



平成 26 年度佐倉运动大会

【日期】10 月 13 日（周一、体育节）
 【时间】9:00～13:00※8:30 开始办理手续，免费。
 【会场】岩名运动公园田径场、游泳池等地。
 小雨照常、雨天中止。



【内容】健康慢步、慢跑、独木舟（小学三年级以上，系带换穿衣服）等教室，亲子体操、瑜伽体操，新型体育体验活动，还有专为儿童们准备的游戏节目，老少闲宜欢迎参加。蜈蚣竞走 5 人 1 组需要事先电话申请报名。
 【询问】生涯体育课 ☎484-6742