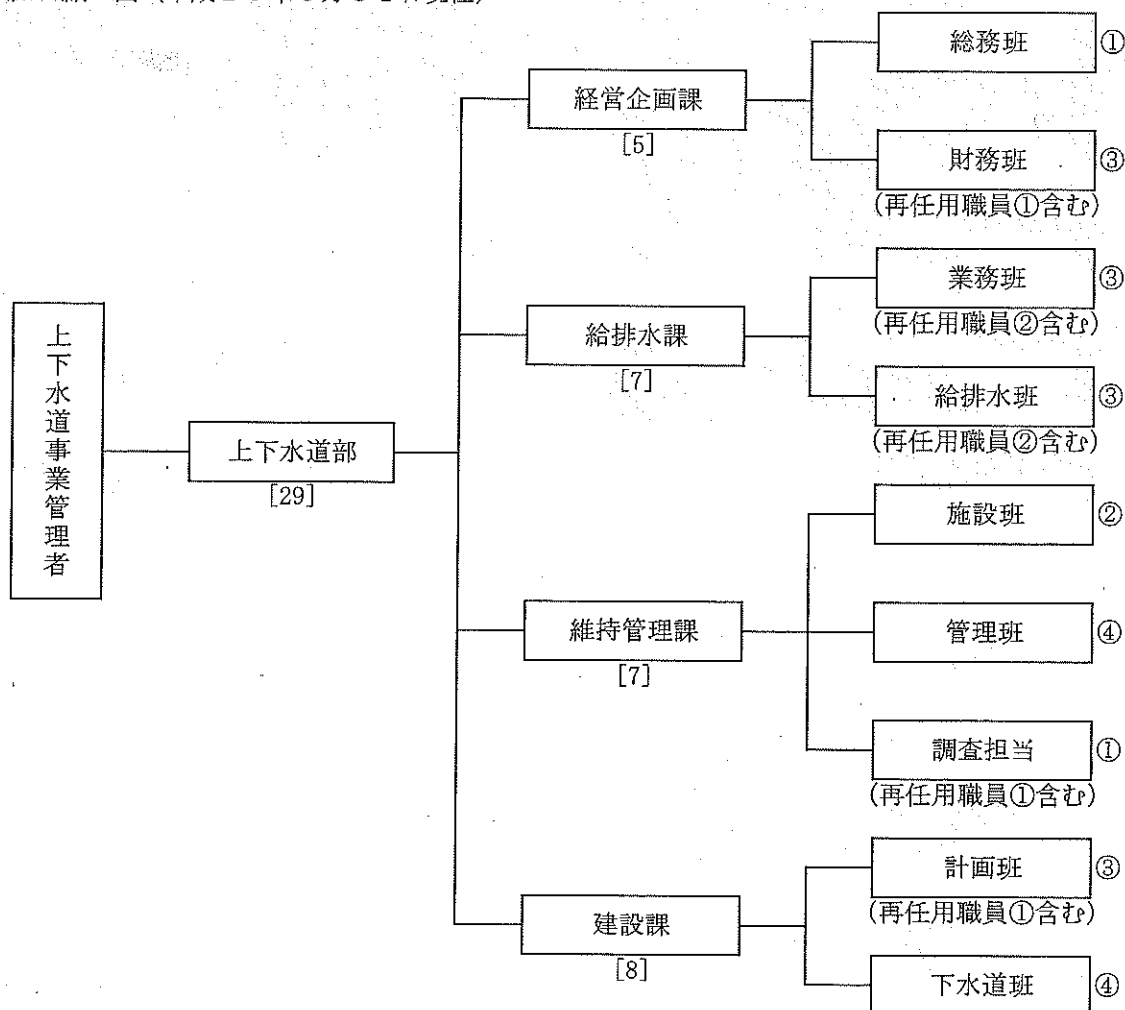


3. 組織

3. 組織

(1) 組織図 (平成29年3月31日現在)



職員定数 65人

(職員定数は水道事業会計職員を含み、管理者を除く。)

経営企画課長、給排水課長、建設課長の人件費は水道事業会計から支出。

上下水道部長、維持管理課長、下水道事業会計職員を計上。

(2) 事務分掌 (平成29年3月31日現在)

課	事務分掌
経営企画課	1 条例、管理規程等に関する事。
	2 公印の管守に関する事。
	3 文書の收受、発送及び整理保存に関する事。
	4 部における情報公開の総括に関する事。
	5 広報及び広聴に関する事。
	6 秘書に関する事。
	7 事務の総合調整に関する事。
	8 職員の人事、給与、服務及び研修に関する事。
	9 職員の福利厚生及び安全衛生管理に関する事。
	10 労働組合に関する事。
	11 公務災害及び補償に関する事。
	12 事業経営の計画に関する事。
	13 関係機関及び関係団体との連絡及び調整に関する事。
	14 部の車両及び備品管理に関する事。
	15 統計に関する事。
	16 予算の編成及び執行管理に関する事。
	17 企業債に関する事。
	18 庁舎内外の取締り及び庁舎の維持管理に関する事。

課	事 務 分 掌
経 営 企 画 課	19 資産の損害保険に関すること。 20 資産の取得および処分に関すること。 21 現金及び有価証券の出納保管に関すること。 22 収入支出に関する書類審査に関すること。 23 収入支出に関する証拠書類及び帳票の整理保管に関すること。 24 資金計画及び資金運用に関すること。 25 決算に関すること。 26 資産に係る会計事務に関すること。 27 出納取扱金融機関及び収納取扱金融機関に関すること。 28 経営企画課で管理する行政財産の使用又は占用の許可、使用（占用）料等に関すること。 29 部の庶務に関すること。
給 排 水 課	1 水道料金及び公共下水道使用料の調定及び徴収に関すること。 2 給水装置の使用開始、中止及び停止に関すること。 3 下水道の使用開始、中止、廃棄等の届出に関すること。 4 検針、料金徴収等の委託業務に関すること。 5 使用水量及び汚水量の認定に関すること。 6 水道料金及び公共下水道使用料の減免、督促及び未納処分に関すること。 7 給水装置工事業者及び排水設備業者の指定等に関すること。 8 加入負担金に関すること。 9 量水器の出納、設置、管理等に関すること。 10 消火栓の使用および臨時給水に関すること。 11 給水装置台帳等の整備等に関すること。 12 給水装置工事の設計審査及び完了検査に関すること。 13 公共下水道の供用開始および処理開始区域の工事に関すること。 14 公共下水道事業に係る受益者負担金及び受益者分担金の賦課徴収に関すること。 15 排水設備等の計画の確認及び完了検査に関すること。 16 公共下水道事業管理者以外の者の行う工事等に関すること。 17 水洗化の普及促進に関すること。
維 持 管 理 課	1 水道施設、汚水施設及び雨水施設の運用及び維持管理に関すること。 2 水道施設台帳及び公共下水道台帳の整備及び保管に関すること。 3 工所用資材の管理に関すること。 4 工事に係る道路占用（使用）許可書の管理及び更新に関すること。 5 量水器を除くたな卸資産の出納及び保管に関すること。 6 漏水対策に関すること。 7 応急給水作業に関すること。 8 水質管理に関すること。 9 取水量、受水量及び配水量及び汚水処理量の管理に関すること。 10 開発行為等の協議、検査に関すること。 11 特定事業場及び除外施設からの排水の監視、指導、水質試験等に関すること。 12 水洗化の普及促進に関すること。
建 設 課	1 事業計画に関すること。 2 工事計画に関すること。 3 設計図書及び工事台帳の保管に関すること。 4 拡張工事及び改良工事の設計、施行及び管理に関すること。

(3) 職員構成

(ア) 職員配置状況－1 (平成29年3月31日現在)

(単位:人)

区分	職員										員			合計	職				種		別		性別		
	部	次長	部長	参事	課長	主幹	副主幹	主査	主査補	主任主事	主任技師	主事	技師		事務職	技術職	管水	淨水	事務職	技術職	職員	計		男	女
所屬	1		1	4	3	3	3	12	21	4	1	2	5	60	33	27			60	55	5	60			
上下水道部				1	1		2		6					10	10				10	9	1	10			
経営企画課																									
総務班							1		2					3	3				3	2	1	3			
財務班							1		4					5	5				5	5		5			
給排水課			1		1	1		4	6	1	1			14	11	3			14	13	1	14			
業務班					1	1			2	1	1			5	4	1			5	4	1	5			
給排水班								4	4					8	7	1			8	8		8			
維持管理課			1		1	1		3	6	3	1	3	19	10	9				19	18	1	19			
管理班					1			1	3	1		2	8	3	5				8	8		8			
施設班								2	3	2	1	1	9	6	3				9	8	1	9			
調査担当						1							1	1	1				1	1		1			
建設課			1		1	1	1	5	3		1	2	15	2	13				15	13	2	15			
計画班					1	1		2					4	2	2				4	3	1	4			
上水道班								2	3			1	6		6				6	5	1	6			
下水道班								1	1		1	1	4		4				4	4	0	4			

(イ) 職員配置状況-2 (参考:平成29年4月1日現在)

(単位:人)

区分	職										員		合計	職			性別		
	部長	次長	参事	課長	主幹	主幹補	副主幹	主査	主査補	主任主事	主任技師	主技師		事務職	技術職	管淨水		計	男
上下水道部	1			4	1		5	15	17	6	1	1	12	33	30	63	56	7	63
経営企画課				1	1		2	2	3	1	1			11		11	10	1	11
総務班						1	1	1	2					4		4	3	1	4
財務班						1	1	1	1	1	1			5		5	5		5
給排水課			1				6	8	2	2				13	4	17	15	2	17
業務班							1	3	2	2				6	1	6	5	1	6
給排水班							5	5						10	2	10	9	1	10
維持管理課			1			2	1	4	3	3		6	17	11	0	17	16	1	17
管理班							1	2	1	1		4	8	6		8	8		8
施設班						2		2	2	2		2	8	4		8	7	1	8
建設課			1			1	6	2		1		6	17	15		17	14	3	17
計画班							2	1		1			4	2		4	3	1	4
上水道班							3	1				3	7	7		7	6	1	7
下水道班						1	1					3	5	5		5	4	1	5

勘定科目別	1			1		1	2	8	2			4	19	11	8	19	18	1	19
損益勘定						1	2	1	1	1		3	8	2	6	8	6	2	8
資本勘定	1			1		2	4	9	2	1		7	27	13	14	27	24	3	27
水道事業会計			3	1		3	11	8	4		1	5	36	20	16	36	32	4	36

(ウ) 年齢別職員構成 (平成29年3月31日現在)

区分 年齢区分	事務職員		技術職員		合計	
	職員数(人)	構成比(%)	職員数(人)	構成比(%)	職員数(人)	構成比(%)
20歳未満						
20歳以上 25 "						
25 " 30 "			1	7.1	1	3.8
30 " 35 "	1	8.3	2	14.3	3	11.5
35 " 40 "						
40 " 45 "	3	25.0	2	14.3	5	19.2
45 " 50 "	1	8.3	2	14.3	3	11.5
50 " 55 "			2	14.3	2	7.7
55 " 60 "	2	16.7	1	7.1	3	11.5
60 "	5	41.7	4	28.6	9	34.6
合計	12	100.0	14	100.0	26	100.0
平均年齢	52.3歳		47.9歳		49.9歳	

※再任用職員含む

(エ) 勤続年数別職員数 (平成29年3月31日現在)

区分 年数区分	事務職員		技術職員		合計	
	職員数(人)	構成比(%)	職員数(人)	構成比(%)	職員数(人)	構成比(%)
1年未満	6	50.0	5	35.7	11	42.3
1年以上 5 "	2	16.7	6	42.9	8	30.8
5 " 10 "	4	33.3	2	14.3	6	23.1
10 " 15 "			1	7.1	1	3.8
15 " 20 "						
20 " 25 "						
25 "						
合計	12	100.0	14	100.0	26	100.0
平均勤続年数	2.4年		2.7年		2.6年	

(4) 費目別職員給与費 (平成28年度)

科目	区分	延職 員数	基本給 (円)			手当		
			給料	地域	扶養	管理職	住居	通勤
収益的 支出	管渠費	84	25,481,124	2,537,940	996,000	1,722,240	942,000	678,980
	業務費	72	17,961,072	1,686,360	300,000	476,400	54,000	496,080
	総係費	72	26,162,146	2,637,634	1,516,460	1,628,400	0	741,420
	計	228	69,604,342	6,861,934	2,812,460	3,827,040	996,000	1,916,480
資本的 支出	建設事務	84	29,084,400	2,744,712	936,000	476,400	324,000	714,060
	計	84	29,084,400	2,744,712	936,000	476,400	324,000	714,060
合 計		312	98,688,742	9,606,646	3,748,460	4,303,440	1,320,000	2,630,540

注 : 「延職員数」は、年度中の毎月末において在職した職員数の合計である。

◇1人当たり給与の平均月額

項目	区分	損益勘定所属職員	資本勘定所属職員	全職員
基本給 (円)		347,714	390,061	359,115
手当等 (円)		173,992	169,871	172,882
内 訳	時間外勤務手当 (円)	19,285	12,995	17,592
	特殊勤務手当 (円)	246	417	292
	期末勤勉手当 (円)	119,095	132,715	122,762
	その他 (円)	35,349	23,744	32,224
計 (円)		521,705	559,932	531,997

(消費税込)

等 の 内 訳 (円)					法定福利費 (円)	合 計 (円)
時間外・休日	管 職 勤	特殊勤務	児 童	期末・勤勉		
575,137	4,000	20,000	360,000	10,266,192	7,611,470	51,195,083
1,017,809	0	17,000	0	5,367,391	4,348,504	31,724,616
2,804,030	0	19,000	960,000	11,519,995	10,168,875	58,157,960
4,396,976	4,000	56,000	1,320,000	27,153,578	22,128,849	141,077,659
1,091,588	0	35,000	480,000	11,148,094	8,799,700	55,833,954
1,091,588	0	35,000	480,000	11,148,094	8,799,700	55,833,954
5,488,564	4,000	91,000	1,800,000	38,301,672	30,928,549	196,911,613

- 注) 1. 「基本給」とは、給料、扶養手当及び地域手当の合計である。
2. 平均給与月額、年間の合計額を延職員数で除したものである。
3. 下水道会計職員のみ(管理者は水道事業会計より支出のため含まず)

(5) 職員数の変遷

年度	特別職	職による区分		勘定による区分		計
		事務	技術	損益勘定	資本勘定	
20	—	5	13	10	8	18
21	—	4	14	10	8	18
22	—	4	14	9	10	18
23	—	8	14	10	5	22
24	—	7	13	15	5	20
25	—	10	11	15	5	21
26	—	11	10	17	4	21
27	—	8	12	16	4	20
28	—	12	14	19	7	26

※平成26年4月に水道事業と下水道事業の組織統合により公営企業へ移行。

※平成28年4月に上下水道部の組織を再編。

※再任用職員を含む