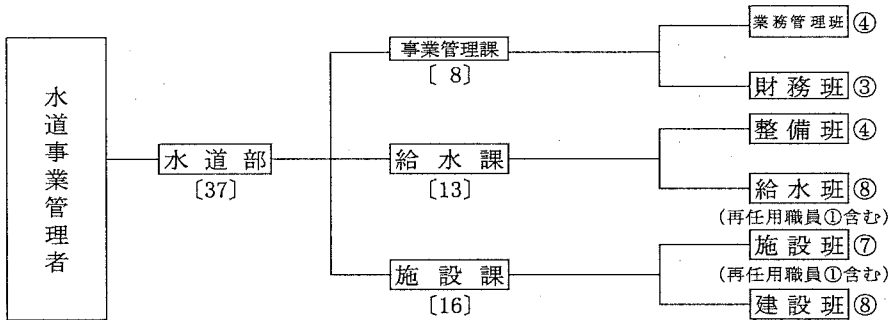


3. 組 織

3. 組織

(1) 組織図 (平成25年3月31日現在)



(管理者を除く)
職員定数 45人

(2) 事務分掌 (平成25年3月31日現在)

課	班	事務分掌
水道事業 管理 課	業務 管理 班	1 条例、管理規程等に関すること。
		2 公印の管守に関すること。
		3 文書の收受、発送及び整理保存に関すること。
		4 部における情報公開の総括に関すること。
		5 広報及び広聴に関すること。
		6 秘書に関すること。
		7 事務の総合調整に関すること。
		8 職員の人事、給与、服務及び研修に関すること。
		9 職員の福利厚生及び安全衛生管理に関すること。
		10 労働組合に関すること。
		11 公務災害及び補償に関すること。
		12 水道事業の基本計画に関すること。
		13 印旛広域水道の事務に関すること。
		14 部の車両に関すること。
		15 資産の損害保険に関すること。
		16 統計に関すること。
		17 水道料金の調定及び徴収に関すること。
		18 給水装置の使用開始及び停止に関すること。
		19 検針及び料金徴収等の委託業務に関すること。
		20 使用水量及び用途の認定に関すること。
		21 水道料金等の減免、督促及び未納処分に関すること。
		22 佐倉市下水道条例(昭和42年佐倉市条例第13号の2)に基づく公共下水道の使用料の算定(認定分を除く)及び徴収に関すること。
		23 部の庶務に関すること。

課	班	事 務 分 掌
事業管理課	財務班	1 予算の編成及び執行管理に関すること。
		2 企業債に関すること。
		3 官舎内外の取締り及び庁舎の維持管理に関すること。
		4 入札及び契約に関すること。
		5 部の備品管理に関すること。
		6 資産の取得及び処分に関すること。
		7 竣工検査に関すること。
		8 現金及び有価証券の出納保管に関すること。
		9 収入支出に関する書類審査に関すること。
		10 収入支出に関する証拠書類及び帳票の整理保管に関すること。
		11 資金計画に関すること。
		12 決算に関すること。
		13 資産の評価及び減価償却に関すること。
		14 出納取扱金融機関及び収納取扱金融機関に関すること。
給水課	整備班	1 水道施設台帳の整備保管に関すること。
		2 工事用資材及び量水器の管理に関すること。
		3 指定業者に関すること。
		4 工事に係る道路占用(使用)許可書の管理に関すること。
		5 開発行為等に係る承認及び検収に関すること。
		6 開発行為等に係る収入に関すること。
		7 たな卸資産の出納及び保管に関すること。
給水班	給水班	1 配水及び給水施設の維持管理に関すること。
		2 漏水対策に関すること。
		3 断水及び給水制限に関すること。
		4 応急給水作業に関すること。
		5 消火栓の使用及び臨時給水に関すること。
		6 給水装置台帳等の整理保管に関すること。
		7 給水装置の新設、増設、撤去及び修繕に関すること。
		8 給水装置工事の設計審査、道路占用(使用)及び完了検査に関すること。
		9 給水装置に係る材料検査に関すること。
施設課	施設班	1 取水施設・浄水場及び水質検査室の運用及び維持管理に関すること。
		2 水質管理に関すること。
		3 取水量、受水量及び配水量の管理に関すること。
	建設班	建設班
建設班	建設班	2 拡張工事及び改良工事の設計、施行及び管理に関すること。
建設班	建設班	3 開発行為等に係る施設の指導及び監理に関すること。
建設班	建設班	4 設計図書及び工事台帳の保管に関すること。

※ 例規上班別の事務分掌はないが、各班が担当する事務を分かりやすくする為、班別のものを記載した。

(3) 職員構成

(ア) 職員配置状況－1 (平成25年3月31日現在)

(単位：人)

区 分	職 員														技 能 職 員				合 計	職 種 別				性 別													
	部	次	参	技	課	主	課	副	主	主	主	主	主	技	計	事	理	理		浄	計	事	技	管	浄	計	男	女	計								
所 属	長	長	事	監	長	幹	長	補	佐	幹	査	補	主任	主任	技	師	務	務	主任	浄	水	場	計	雇	員	管	員	管	計	職	職	員	場	計			
水道部					3	1		4	9	15	3	2				37							37	18	19		37	33	4	37							
事業管理課					1			1	3	3						8							8	8			8	7	1	8							
業務管理班								1		3						4							4	4			4	3	1	4							
財務班										3						3							3	3			3	3		3							
給水課					1			2	2	6	2					13							13	8	5		13	11	2	13							
整備班								1	1	2						4							4	2	2		4	2	2	4							
給水班								1	1	4	2					8							8	6	2		8	8		8							
施設課					1	1		1	4	6	1	2				16							16	2	14		16	15	1	16							
施設班						1			2	3	1					7							7	2	5		7	6	1	7							
建設班								1	2	3		2				8							8		8		8	8		8							

勘定科目別	損益勘定				3	1		3	7	12	3					29							29	18	11		29	25	4	29
	資本勘定							1	2	3		2				8							8		8		8	8		8
	計				3	1		4	9	15	3	2				37							37	18	19		37	33	4	37

(イ) 職員配置状況-2 (平成25年4月1日現在)

(単位:人)

区 分	職 員															技 能 職 員				合 計	職 種 別				性 別		
	部 長	次 長	参 事	技 監	課 長	主 幹	課 長 補 佐	副 主 幹	主 査	主 査 補	主任 主 事	主任 技 師	主 事	技 師	計	事 務 雇 員	主 任 浄 水 員 場	管 理 浄 水 員 場	計		事 務 職	技 術 職	管 理 員 場	計	男	女	計
水 道 部	1				3	2		4	8	12	5	1	1		37					37	19	18		37	34	3	37
事 業 管 理 課					1	1		1	2	2	1				8					8	8			8	7	1	8
	業 務 管 理 班					1				2	1				4					4	4			4	3	1	4
	財 務 班							1	2						3					3	3			3	3		3
給 水 課					1			1	3	5	3				13					13	8	5		13	12	1	13
	整 備 班							1	2	1					4					4	2	2		4	3	1	4
	給 水 班								1	4	3				8					8	6	2		8	8		8
施 設 課					1	1		2	3	5	1	1	1		15					15	3	12		15	14	1	15
	施 設 班					1			1	2	1		1		6					6	3	3		6	5	1	6
	建 設 班							2	2	3		1			8					8		8		8	8		8
勘 定 科 目 別	損 益 勘 定	1				3	2		2	6	9	5			29					29	19	9		29	26	3	29
	資 本 勘 定								2	2	3		1		8					8		8		8	8		8
	計	1				3	2		4	8	12	5	1	1	37					37	19	18		37	34	3	37

(ウ) 年齢別職員構成 (平成25年3月31日現在)

区分 年齢区分	事務職員		技術職員		技能職員				合計	
					事務雇		浄水場管理員			
	職員数 (人)	構成比 (%)	職員数 (人)	構成比 (%)	職員数 (人)	構成比 (%)	職員数 (人)	構成比 (%)	職員数 (人)	構成比 (%)
20歳未満										
20歳以上 25 //										
25 // 30 //										
30 // 35 //										
35 // 40 //	4	22.2	4	21.1					8	21.6
40 // 45 //	5	27.8	5	26.3					10	27.0
45 // 50 //	4	22.2	1	5.3					5	13.5
50 // 55 //	2	11.1	2	10.5					4	10.8
55 // 60 //	2	11.1	6	31.6					8	21.6
60 //	1	5.6	1	5.3					2	5.4
合計	18	100.0	19	100.0	—	—	—	—	37	100.0
平均年齢	45.7歳		47.4歳		—		—		46.6歳	

- 13 -

(エ) 勤続年数別職員数 (平成25年3月31日現在)

区分 年数区分	事務職員		技術職員		技能職員				合計	
					事務雇		浄水場管理員			
	職員数 (人)	構成比 (%)	職員数 (人)	構成比 (%)	職員数 (人)	構成比 (%)	職員数 (人)	構成比 (%)	職員数 (人)	構成比 (%)
1年未満	2	11.1	2	10.5					4	10.8
1年以上 5 //	8	44.4	11	57.9					19	51.4
5 // 10 //	5	27.8	5	26.3					10	27.0
10 // 15 //	1	5.6							1	2.7
15 // 20 //	2	11.1							2	5.4
20 // 25 //			1	5.3					1	2.7
25 //										
合計	18	100.0	19	100.0	—	—	—	—	37	100.0
平均勤続年数	5.6年		5.3年		—		—		5.4年	

(4) 費目別職員給与費 (平成24年度)

区 分 科 目	延 職 員 数	基 本 給 (円)			手 当			
		給 料	地 域	扶 養	管 理 職	住 居	通 勤	
収 益 的 支 出	浄水費	96	32,845,884	2,478,889	1,343,500	1,223,364	54,961	908,160
	配水費	84	32,316,972	2,481,084	1,488,000	1,639,080	720,000	1,015,200
	給水費	72	22,194,948	1,591,860	546,000	0	36,000	641,940
	業務費	24	8,002,800	565,656	78,000	0	324,000	280,800
	総係費	72	27,378,000	2,049,504	762,000	1,138,680	378,000	910,440
	計	348	122,738,604	9,166,993	4,217,500	4,001,124	1,512,961	3,756,540
資 本 的 支 出	建設事務	96	34,089,600	2,533,475	1,602,500	500,400	396,000	1,945,620
	計	96	34,089,600	2,533,475	1,602,500	500,400	396,000	1,945,620
合 計	444	156,828,204	11,700,468	5,820,000	4,501,524	1,908,961	5,702,160	

注 : 「延職員数」は、年度中の毎月末において在職した職員数の合計である。

◇ 1人当たり給与の平均月額

項目	区 分	損益勘定所属職員	資本勘定所属職員	全職員
基 本 給 (円)		391,158	398,183	392,677
手 当 等 (円)		189,368	200,445	191,763
内 訳	時間外勤務手当 (円)	19,824	21,403	20,165
	特殊勤務手当 (円)	845	604	793
	期末勤勉手当 (円)	134,229	135,864	134,582
	そ の 他 (円)	34,470	42,573	36,222
計 (円)		580,526	598,628	584,440

(消費税込み)

等 の 内 訳 (円)					法定福利費 (円)	合 計 (円)
時 間 外	管 職 勤	特殊勤務	児 童	期末・勤勉		
657,990	0	30,000	765,000	12,493,025	14,746,016	67,546,789
1,233,834	0	158,000	860,000	12,680,191	13,884,826	68,477,187
3,025,190	0	63,000	420,000	7,958,650	8,630,956	45,108,544
213,679	0	8,000	120,000	2,983,655	3,999,606	16,576,196
1,768,036	0	35,000	560,000	10,596,085	27,012,806	72,588,551
6,898,729	0	294,000	2,725,000	46,711,606	68,274,210	270,297,267
2,054,708	0	58,000	1,245,000	13,042,954	17,704,249	75,172,506
2,054,708	0	58,000	1,245,000	13,042,954	17,704,249	75,172,506
8,953,437	0	352,000	3,970,000	59,754,560	85,978,459	345,469,773

- 注) 1. 「基本給」とは、給料、扶養手当及び地域手当の合計である。
2. 平均給与月額は、年間の合計額を延職員数で除したものである。

(5) 職員数の変遷

年度	特別職	職 員		技能職員		計
		事 務	技 術	事 務	浄水場管理員	
9	1	23	16	—	6	46
10	1	24	14	—	5	44
11	1	23	15	—	5	44
12	1	23	15	—	5	44
13	1	22	15	—	5	43
14	1	21	17	—	5	44
15	1	20	17	—	4	42
16	1	21	15	—	4	41
17	1	21	15	—	4	41
18	1	18	16	—	4	39
19	1	19	15	—	4	39
20	1	20	15	—	4	40
21	1	15	20	—	4	40
22	1	13	21	—	3	38
23	1	15	21	—	1	38
24	1	18	19	—	—	38