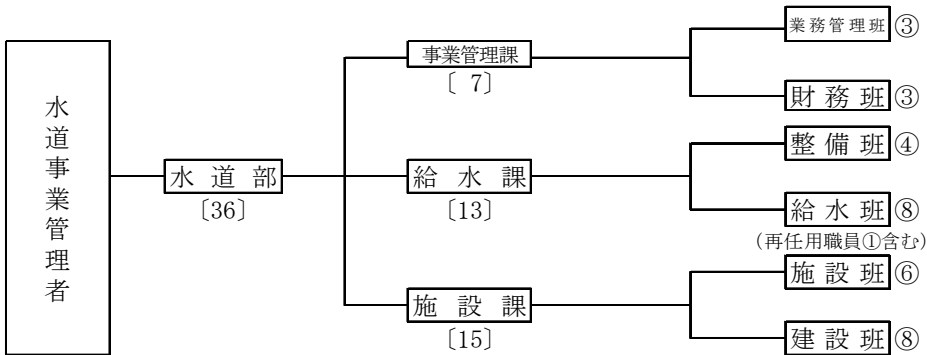


### 3. 組 織

### 3. 組織

(1) 組織図 (平成26年3月31日現在)



(管理者を除く)  
職員定数 45人

(2) 事務分掌 (平成26年3月31日現在)

課	班	事務分掌
水道事業 管理課	業務管理班	1 条例、管理規程等に関すること。
		2 公印の管守に関すること。
		3 文書の收受、発送及び整理保存に関すること。
		4 部における情報公開の総括に関すること。
		5 広報及び広聴に関すること。
		6 秘書に関すること。
		7 事務の総合調整に関すること。
		8 職員の人事、給与、服務及び研修に関すること。
		9 職員の福利厚生及び安全衛生管理に関すること。
		10 労働組合に関すること。
		11 公務災害及び補償に関すること。
		12 水道事業の基本計画に関すること。
		13 印旛広域水道の事務に関すること。
		14 部の車両に関すること。
		15 資産の損害保険に関すること。
		16 統計に関すること。
		17 水道料金の調定及び徴収に関すること。
		18 給水装置の使用開始及び停止に関すること。
		19 検針及び料金徴収等の委託業務に関すること。
		20 使用水量及び用途の認定に関すること。
		21 水道料金等の減免、督促及び未納処分に関すること。
		22 佐倉市下水道条例(昭和42年佐倉市条例第13号の2)に基づく公共下水道の使用料の算定(認定分を除く)及び徴収に関すること。
		23 部の庶務に関すること。

課	班	事 務 分 掌
事業管理課	財務班	1 予算の編成及び執行管理に関すること。
		2 企業債に関すること。
		3 官舎内外の取締り及び庁舎の維持管理に関すること。
		4 入札及び契約に関すること。
		5 部の備品管理に関すること。
		6 資産の取得及び処分に関すること。
		7 竣工検査に関すること。
		8 現金及び有価証券の出納保管に関すること。
		9 収入支出に関する書類審査に関すること。
		10 収入支出に関する証拠書類及び帳票の整理保管に関すること。
		11 資金計画に関すること。
		12 決算に関すること。
		13 資産の評価及び減価償却に関すること。
		14 出納取扱金融機関及び収納取扱金融機関に関すること。
給水課	整備班	1 水道施設台帳の整備保管に関すること。
		2 工事用資材及び量水器の管理に関すること。
		3 指定業者に関すること。
		4 工事に係る道路占用(使用)許可書の管理に関すること。
		5 開発行為等に係る承認及び検収に関すること。
		6 開発行為等に係る収入に関すること。
		7 たな卸資産の出納及び保管に関すること。
	給水班	1 配水及び給水施設の維持管理に関すること。
		2 漏水対策に関すること。
		3 断水及び給水制限に関すること。
		4 応急給水作業に関すること。
		5 消火栓の使用及び臨時給水に関すること。
		6 給水装置台帳等の整理保管に関すること。
		7 給水装置の新設、増設、撤去及び修繕に関すること。
8 給水装置工事の設計審査、道路占用(使用)及び完了検査に関すること。		
9 給水装置に係る材料検査に関すること。		
施設課	施設班	1 取水施設・浄水場及び水質検査室の運用及び維持管理に関すること。
		2 水質管理に関すること。
		3 取水量、受水量及び配水量の管理に関すること。
	建設班	1 工事計画に関すること。
		2 拡張工事及び改良工事の設計、施行及び管理に関すること。
		3 開発行為等に係る施設の指導及び監理に関すること。
		4 設計図書及び工事台帳の保管に関すること。

※ 例規上班別の事務分掌はないが、各班が担当する事務を分かりやすくする為、班別のものを記載した。

(3) 職員構成

(ア) 職員配置状況－1 (平成26年3月31日現在)

(単位：人)

区分	職										員			職			種			別					
	部	次	参	技	課	主	課	長	補	佐	主	主	主	主	技	事	職	技	術	管	淨	計	男	女	計
水道部	1				3	2				4	8	12	4	1	1								34	2	36
事業管理課					1	1				1	2	2											7		7
業務管理班						1						2											3		3
財務班										1	2												3		3
給水課					1					1	3	5	3										12	1	13
整備班										1	2	1											3	1	4
給水班											1	4	3										8		8
施設課					1	1				2	3	5	1	1	1								14	1	15
施設班						1					1	2	1		1								5	1	6
建設班										2	2	3		1									8		8
勘定科目別	1				3	2				2	6	9	4		1								26	2	28
損益勘定										2	2	3		1									8		8
資本勘定										4	8	12	4	1	1								34	2	36
計	1				3	2				4	8	12	4	1	1								36	2	36

(イ) 職員配置状況－2 (平成26年4月1日現在)

(単位：人)

区分	職									員					合計	職 種 別			性 別				
	部	次	参	技	課	課	主	課長補佐	副主幹	主査補	主任主事	主任技師	主事技師	技		事務職	技術職	管浄	水	場	男	女	計
上下水道部	1				3	2		3	12	17	4		1	1	44	28	16			44	40	4	44
事業管理課					1	2		1	2	7		1		14	14					14	13	1	14
業務管理班						1				4		1		6	6					6	5	1	6
財務班								1	2	3				6	6					6	6		6
給水課					1				6	6	1			14	9	5				14	13	1	14
整備班									3	1				4	3	1				4	3	1	4
給水班									3	5	1			9	6	3				9	9		9
施設課					1			2	4	4	3			15	4	11				15	13	2	15
施設班									2	1	3			6	4	2				6	5	1	6
建設班									2	3				6		6				6	5	1	6

勘定科目別															21	9			30	27	3	30
損益勘定					3	2		2	9	10	4			30	21	9			30	27	3	30
資本勘定								1	2	3			1	7		7			7	6	1	7
計					3	2		3	11	13	4		1	37	21	16			37	33	4	37
下水道事業会計	1								1	4			1	7	7				7	7		7

※平成26年4月に水道事業と下水道事業の組織統合を行った。

## (ウ) 年齢別職員構成 (平成26年3月31日現在)

区分 年齢区分	事務職員		技術職員		合計	
	職員数 (人)	構成比 (%)	職員数 (人)	構成比 (%)	職員数 (人)	構成比 (%)
20歳未満						
20歳以上 25 "						
25 " 30 "						
30 " 35 "						
35 " 40 "	4	22.2	2	11.1	6	16.7
40 " 45 "	5	27.8	5	27.8	10	27.8
45 " 50 "	5	27.8	1	5.6	6	16.7
50 " 55 "	1	5.6	2	11.1	3	8.3
55 " 60 "	2	11.1	8	44.4	10	27.8
60 "	1	5.6		0.0	1	2.8
合計	18	100.0	18	100.0	36	100.0
平均年齢	46.0歳		49.6歳		47.8歳	

## (エ) 勤続年数別職員数 (平成26年3月31日現在)

区分 年数区分	事務職員		技術職員		合計	
	職員数 (人)	構成比 (%)	職員数 (人)	構成比 (%)	職員数 (人)	構成比 (%)
1年未満	2	11.1	3	16.7	5	13.9
1年以上 5 "	8	44.4	9	50.0	17	47.2
5 " 10 "	4	22.2	5	27.8	9	25.0
10 " 15 "	2	11.1			2	5.6
15 " 20 "	2	11.1			2	5.6
20 " 25 "						
25 "			1	5.6	1	2.8
合計	18	100.0	18	100.0	36	100.0
平均勤続年数	4.7年		5.6年		5.2年	

## (4) 費目別職員給与費 (平成25年度)

区 分 科 目	延 職 員 数	基 本 給 (円)			手 当			
		給 料	地 域	扶 養	管 理 職	住 居	通 勤	
収 益 的 支 出	浄水費	84	29,565,684	2,265,292	1,150,000	1,436,400	324,000	505,200
	配水費	84	32,736,312	2,453,620	1,414,000	798,000	483,000	1,053,600
	給水費	72	21,193,938	1,519,564	514,252	0	291,722	531,740
	業務費	17	5,386,000	382,480	78,000	0	324,000	172,800
	総係費	84	33,588,288	2,601,816	762,000	2,498,400	324,000	946,640
	計	341	122,470,222	9,222,772	3,918,252	4,732,800	1,746,722	3,209,980
資 本 的 支 出	建設事務	96	35,401,824	2,586,282	1,545,000	0	324,000	1,926,860
	計	96	35,401,824	2,586,282	1,545,000	0	324,000	1,926,860
合 計	437	157,872,046	11,809,054	5,463,252	4,732,800	2,070,722	5,136,840	

注 : 「延職員数」は、年度中の毎月末において在職した職員数の合計である。

## ◇ 1人当たり給与の平均月額

区 分 項 目	損益勘定所属職員	資本勘定所属職員	全職員	
	基 本 給 (円)	397,687	411,803	400,788
手 当 等 (円)	197,104	195,709	196,798	
内 訳	時間外勤務手当 (円)	23,941	18,999	22,855
	特殊勤務手当 (円)	748	635	723
	期末勤勉手当 (円)	137,256	141,847	138,264
	そ の 他 (円)	35,159	34,228	34,955
計 (円)	594,791	607,512	597,586	

(消費税込)

等 の 内 訳 (円)					法定福利費 (円)	合 計 (円)
時間外・休日	管 職 勤	特殊勤務	児 童	期末・勤勉		
1,352,252	0	90,000	440,000	11,280,103	14,505,629	62,914,560
1,470,284	0	71,000	780,000	12,772,775	14,305,843	68,338,434
2,222,649	0	53,000	420,000	7,182,460	8,490,564	42,419,889
545,892	0	9,800	120,000	2,080,123	3,330,959	12,430,054
2,572,688	0	31,200	540,000	13,488,754	30,242,440	87,596,226
8,163,765	0	255,000	2,300,000	46,804,215	70,875,435	273,699,163
1,823,876	0	61,000	1,035,000	13,617,302	18,295,919	76,617,063
1,823,876	0	61,000	1,035,000	13,617,302	18,295,919	76,617,063
9,987,641	0	316,000	3,335,000	60,421,517	89,171,354	350,316,226

注) 1. 「基本給」とは、給料、扶養手当及び地域手当の合計である。

2. 平均給与月額、平均給与月額は、年間の合計額を延職員数で除したものである。



(5) 職員数の変遷

年度	特別職	職 員		技能職員		計
		事 務	技 術	事 務	浄水場管理員	
10	1	24	14	—	5	44
11	1	23	15	—	5	44
12	1	23	15	—	5	44
13	1	22	15	—	5	43
14	1	21	17	—	5	44
15	1	20	17	—	4	42
16	1	21	15	—	4	41
17	1	21	15	—	4	41
18	1	18	16	—	4	39
19	1	19	15	—	4	39
20	1	20	15	—	4	40
21	1	15	20	—	4	40
22	1	13	21	—	3	38
23	1	15	21	—	1	38
24	1	18	19	—	—	38
25	1	18	18	—	—	37