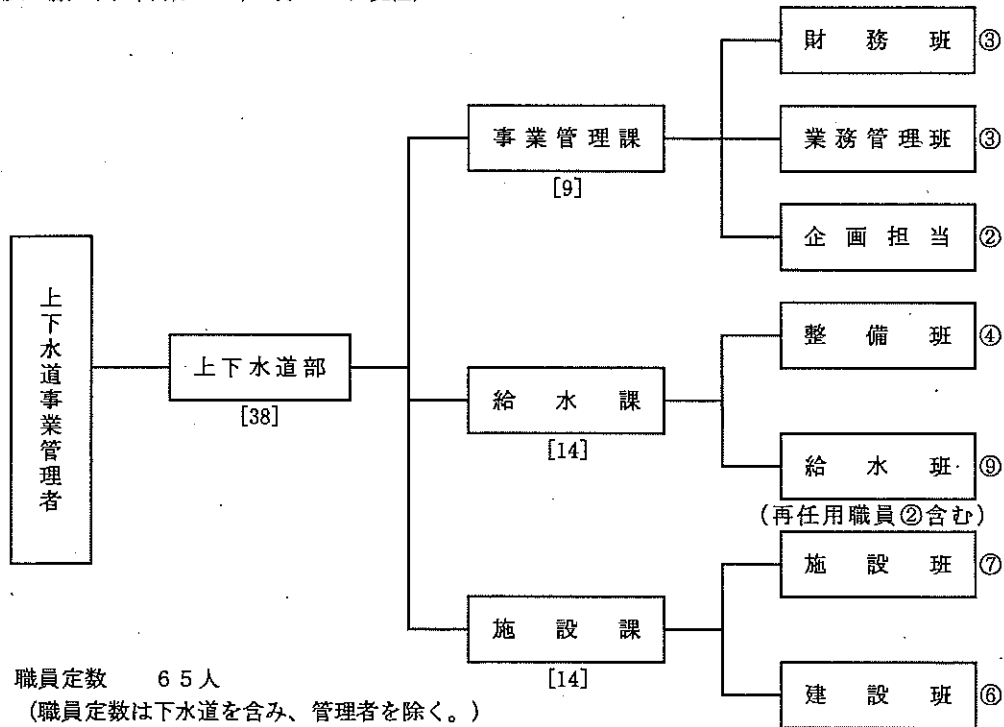


3. 組 織

3. 組織

(1) 組織図 (平成28年3月31日現在)



職員定数 65人

(職員定数は下水道を含み、管理者を除く。)

上下水道部長の人件費は下水道事業会計から支出。

水道事業会計職員と上下水道部長を計上

(2) 事務分掌 (平成28年3月31日現在)

課	班	事務分掌
事業管理課	業務管理班	1 条例、管理規程等に関すること。
		2 公印の管守に関すること。
		3 文書の收受、発送及び整理保存に関すること。
		4 部における情報公開の総括に関すること。
		5 広報及び広聴に関すること。
		6 秘書に関すること。
		7 事務の総合調整に関すること。
		8 職員の人事、給与、服務及び研修に関すること。
		9 職員の福利厚生及び安全衛生管理に関すること。
		10 労働組合に関すること。
		11 公務災害及び補償に関すること。
		12 事業経営の計画に関すること。
		13 印旛広域水道の事務に関すること。
		14 部の車両及び備品管理に関すること。
		15 統計に関すること。
		16 水道料金及び公共下水道使用料の調定及び徴収に関すること。
		17 給水装置の使用開始及び停止に関すること。
		18 下水道の使用開始、中止、廃止等の届出に関すること。
		19 検針及び料金徴収等の委託業務に関すること。
		20 使用水量及び汚水量の認定に関すること。
		21 水道料金及び公共下水道使用料の減免、督促及び未納処分に関すること。
		22 庁舎内外の取締り及び庁舎の維持管理に関すること。
		23 水道資産の損害保険に関すること。
		24 部の庶務に関すること。

課	班	事 務 分 掌
事業管理課	財務班	1 予算の編成及び執行管理に関すること。 2 企業債に関すること。 3 資産の取得及び処分に関すること。 4 現金及び有価証券の出納保管に関すること。 5 収入支出に関する書類審査に関すること。 6 収入支出に関する証拠書類及び帳票の整理保管に関すること。 7 資金計画に関すること。 8 決算に関すること。 9 資産の評価及び減価償却に関すること。 10 出納取扱金融機関及び収納取扱金融機関に関すること。
給水課	整備班	1 水道施設台帳の整備及び保管に関すること。 2 工事用資材及び量水器の管理に関すること。 3 指定業者に関すること。 4 工事に係る道路占用(使用)許可書の管理に関すること。 5 開発行為等に係る承認及び検収に関すること。 6 開発行為等に係る収入に関すること。 7 たな卸資産の出納及び保管に関すること。
	給水班	1 配水及び給水施設の維持管理に関すること。 2 漏水対策に関すること。 3 断水及び給水制限に関すること。 4 応急給水作業に関すること。 5 消火栓の使用及び臨時給水に関すること。 6 給水装置台帳等の整理保管に関すること。 7 給水装置の新設、増設、撤去及び修繕に関すること。 8 給水装置工事の設計審査、道路占用(使用)及び完了検査に関すること。 9 給水装置に係る材料検査に関すること。
施設課	施設班	1 取水施設・浄水場及び水質検査室の運用及び維持管理に関すること。 2 水質管理に関すること。 3 取水量、受水量及び配水量の管理に関すること。
	建設班	1 工事計画に関すること。 2 拡張工事及び改良工事の設計、施行及び管理に関すること。 3 開発行為等に係る施設の指導及び監理に関すること。 4 設計図書及び工事台帳の保管に関すること。

※ 例規上班別の事務分掌はないが、各班が担当する事務を分かりやすくする為、班別のものを記載した。

(3) 職員構成

(ア) 職員配置状況一1 (平成28年3月31日現在)

(単位：人)

区分	職											員			職			種			別					
	部	次	参	技	課	主	課	副	主	主	主	主	主	主	技	計	事	技	術	理	水	計	男	女	計	
所属	長				長	幹		幹		補		佐					2									
上下水道部	1				3	1		3	1	18	3						1									43
事業管理課					1	1		3	1	7							1									14
業務管理班								1		3							1									5
財務班								1	1	3																5
企画担当								1		1																3
給水課					1				6	6	1															14
整備班									3	1																4
給水班									3	5	1															9
施設課					1				4	5	2						1									14
施設班									2	2	2						1									7
建設班									2	3																6
損益勘定					3	1			3	9							1									31
資本勘定									2	3																6
計					3	1		3	9	13	4						1									37
下水道事業会計	1								1	3							1									6

勘定科目別	事	技	術	理	水	計	男	女	計
損益勘定	22	9					27	3	31
資本勘定		6					5	1	6
計	22	15					33	4	37
下水道事業会計	5	1					6		6

※ 上下水道事業管理者及び下水道課職員を除く。

(イ) 職員配置状況—2 (平成28年4月1日現在)

(単位：人)

区分	職										員			合計	職 種 別				性 別				
	部	次	参	課	主	主	副	主	主	主	主任	主	技		事	技	管	計	男	女			
所属	長	長	事	長	幹	幹	主	主	副	主	主	主	主任	主	技	師	計						
上下水道部	1		1	4	3	3	3	12	21	21	6			2	5	0	60	33	27	60	55	5	60
経営企画課				1	1				2		6						10	10			9	1	10
総務班									1		2						3	3			2	1	3
財務班									1		4						5	5			5		5
給排水課				1		1		4	6	1				1			14	11	3		13	1	14
業務班						1			2	1				1			5	4	1		4	1	5
給排水班								4	4								8	7	1		8		8
維持管理課				1	1	1		3	6	3				1			19	10	9		18	1	19
管理班					1			1	3	1							8	3	5		8		8
施設班								2	3	2				1			9	6	3		8	1	9
調査担当						1											1	1			1		1
建設課				1	1	1		5	3	1							15	2	13		13	2	15
計画面班					1	1		2									4	2	2		3	1	4
上下水道班								2	3								6		6		5	1	6
下水道班								1	1								4		4		4	0	4
勘定科目別																	26	21	5		23	3	26
損益勘定				2	1			7	10	4				1			26				7	1	8
資本勘定				1	1			2	3								8		8		8		8
計				3	2			9	13	4				1			34	21	13		30	4	34
下水道事業会計	1			1	1	3	2	3	8				1				26	12	14		25	1	26

※ 上下水道事業管理者を除く。

(ウ) 年齢別職員構成 (平成28年3月31日現在)

区分 年齢区分	事務職員		技術職員		合計	
	職員数(人)	構成比(%)	職員数(人)	構成比(%)	職員数(人)	構成比(%)
20歳未満						
20歳以上 25 "						
25 " 30 "						
30 " 35 "	1	4.5	1	6.7	2	5.4
35 " 40 "	3	13.6			3	8.1
40 " 45 "	4	18.2	4	26.7	8	21.6
45 " 50 "	6	27.3	2	13.3	8	21.6
50 " 55 "	2	9.1	2	13.3	4	10.8
55 " 60 "	4	18.2	5	33.3	9	24.3
60 "	2	9.1	1	6.7	3	8.1
合計	22	100.0	15	100.0	37	100.0
平均年齢	48.0歳		50.0歳		48.8歳	

※ 水道事業会計職員 (管理者を除く)

(エ) 勤続年数別職員数 (平成28年3月31日現在)

区分 年数区分	事務職員		技術職員		合計	
	職員数(人)	構成比(%)	職員数(人)	構成比(%)	職員数(人)	構成比(%)
1年未満	4	18.2			4	10.8
1年以上 5 "	13	59.1	9	60.0	22	59.5
5 " 10 "	2	9.1	4	26.7	6	16.2
10 " 15 "	2	9.1	2	13.3	4	10.8
15 " 20 "	1	4.5			1	2.7
20 " 25 "						
25 "						
合計	22	100.0	15	100.0	37	100.0
平均勤続年数	3.9年		4.2年		4.0年	

※ 水道事業会計職員 (管理者を除く)

(4) 費目別職員給与費 (平成27年度)

科目	区分	延職 員数	基本給 (円)			手当		
			給料	地域	扶養	管理職	住居	通勤
収益的 支出	浄水費	96	32,034,768	2,812,740	1,056,000	798,000	642,000	741,620
	配水費	96	34,724,520	2,927,940	1,212,000	798,000	294,000	1,148,280
	給水費	72	24,389,640	2,069,640	546,000	0	324,000	772,860
	業務費	24	8,599,200	720,192	78,000	0	0	292,340
	総係費	84	33,623,532	3,009,036	1,194,000	1,436,400	0	991,390
	計	372	133,371,660	11,539,548	4,086,000	3,032,400	1,260,000	3,946,490
資本的 支出	建設事務	62	22,358,451	1,920,727	783,000	0	2,454	1,117,080
	計	62	22,358,451	1,920,727	783,000	0	2,454	1,117,080
合計		434	155,730,111	13,460,275	4,869,000	3,032,400	1,262,454	5,063,570

注：「延職員数」は、年度中の毎月末において在職した職員数の合計である。

◇1人当たり給与の平均月額

項目	区分	損益勘定所属職員	資本勘定所属職員	全職員
基本給 (円)		400,530	404,229	401,058
手当等 (円)		203,874	182,524	200,824
内訳	時間外勤務手当 (円)	29,426	6,467	26,146
	特殊勤務手当 (円)	575	516	567
	期末勤勉手当 (円)	144,441	152,565	145,601
	その他 (円)	29,432	22,976	28,510
計 (円)		604,404	586,753	601,883

(消費税込)

等 の 内 訳 (円)					法定福利費 (円)	合 計 (円)
時間外・休日	管 職 勤	特殊勤務	児 童	期末・勤勉		
783,008	0	85,000	560,000	13,133,588	9,514,987	62,161,711
1,461,576	0	53,000	780,000	13,340,847	9,408,226	66,148,389
2,827,485	0	54,000	420,000	9,443,321	6,750,263	47,597,209
681,761	0	8,000	120,000	3,448,128	2,507,116	16,454,737
5,192,497	0	14,000	830,000	14,366,034	39,463,694	100,120,583
10,946,327	0	214,000	2,710,000	53,731,918	67,644,286	292,482,629
400,968	0	32,000	305,000	9,459,015	9,952,798	46,331,493
400,968	0	32,000	305,000	9,459,015	9,952,798	46,331,493
11,347,295	0	246,000	3,015,000	63,190,933	77,597,084	338,814,122

- 注) 1. 「基本給」とは、給料、扶養手当及び地域手当の合計である。
2. 平均給与月額は、年間の合計額を延職員数で除したものである。

(5) 職員数の変遷

年度	特別職	職 員		技能職員		計
		事 務	技 術	事 務	浄水場管理員	
12	1	23	15	—	5	44
13	1	22	15	—	5	43
14	1	21	17	—	5	44
15	1	20	17	—	4	42
16	1	21	15	—	4	41
17	1	21	15	—	4	41
18	1	18	16	—	4	39
19	1	19	15	—	4	39
20	1	20	15	—	4	40
21	1	15	20	—	4	40
22	1	13	21	—	3	38
23	1	15	21	—	1	38
24	1	18	19	—	—	38
25	1	18	18	—	—	37
26	1	21	16	—	—	38
27	1	22	15	—	—	38