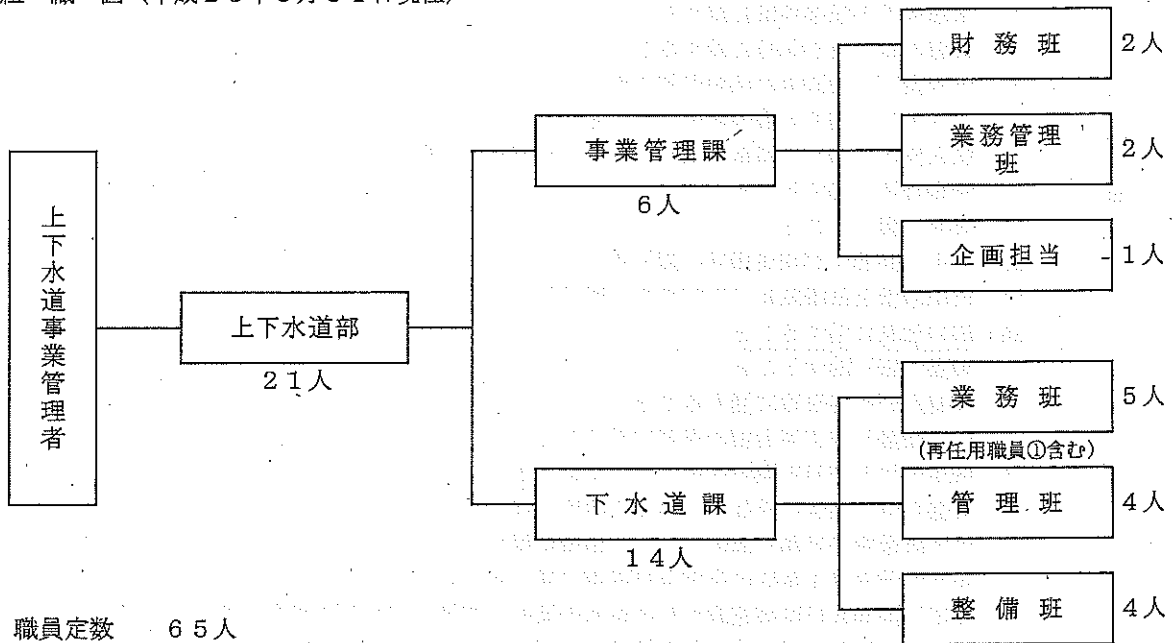


3. 組織

3. 組織

(1) 組織図 (平成28年3月31日現在)



職員定数 65人

(職員定数は上水道を含み、管理者を除く。)

上下水道事業管理者、事業管理課長の人件費は水道事業会計から支出。

(2) 事務分掌 (平成28年3月31日現在)

課	分 掌
事業管理課	1 条例、管理規程等に関する事。
	2 公印の管守に関する事。
	3 文書の收受、発送及び整理保存に関する事。
	4 部における情報公開の総括に関する事。
	5 広報及び広聴に関する事。
	6 秘書に関する事。
	7 事務の総合調整に関する事。
	8 職員の人事、給与、服務及び研修に関する事。
	9 職員の福利厚生及び安全衛生管理に関する事。
	10 労働組合に関する事。
	11 公務災害及び補償に関する事。
	12 事業経営の計画に関する事。
	13 印旛広域水道の事務に関する事。
	14 部の車両及び備品管理に関する事。
	15 統計に関する事。
	16 水道料金及び公共下水道使用料の調定及び徴収に関する事。
	17 給水装置の使用開始及び停止に関する事。
	18 下水道の使用開始、中止、廃止等の届出に関する事。
	19 検針及び料金徴収等の委託業務に関する事。
	20 使用水量及び汚水量の認定に関する事。
	21 水道料金及び公共下水道使用料の減免、督促及び未納処分に関する事。
	22 庁舎内外の取締り及び庁舎の維持管理に関する事。
	23 水道資産の損害保険に関する事。
	24 部の庶務に関する事。

課	分 掌
事業管理課	25 水道資産の損害保険に関する事。 26 資産の取得及び処分に関する事。 27 現金及び有価証券の出納保管に関する事。 28 収入支出に関する書類審査に関する事。 29 収入支出に関する証拠書類及び帳票の整理保管に関する事。 30 資金計画に関する事。 31 決算に関する事。 32 資産の評価及び減価償却に関する事。 33 出納取扱金融機関及び収納取扱金融機関に関する事。 34 部の庶務に関する事。
下水道課	1 事業計画に関する事。 2 整備及び維持管理に関する事。 3 設計図書及び工事台帳の保管に関する事。 4 供用開始及び処理開始区域の公示に関する事。 5 受益者負担金及び受益者分担金の賦課徴収に関する事。 6 排水設備等の計画の確認及び完了検査に関する事。 7 配水設備指定工事店の指定及び指導に関する事。 8 特定事業場及び除害施設からの排水の監視、指導及び水質試験等に関する事。 9 汚水量の算定に係る量水器の設置等に関する事。 10 公共下水道管理者以外の者の行う工事等に関する事。 11 公共下水道施設に係る占用物件の許可に関する事。 12 普及促進に関する事。 13 公共下水道台帳の整備及び保管に関する事。 14 印旛沼流域下水道に関する事。 15 下水道課の事務分掌に係る開発行為等の指導に関する事。

(3) 職員構成

(ア) 職員配置状況一1 (平成28年3月31日現在)

(単位:人)

区分	職										員			合		職		性		別		
	部	次	参	技	課	主	課	主	副	主	主	主	主任	主任	技	技	事	術	男		女	
所属	長	長																				
上下水道部	1							5	4	11							1	3	29	27	2	29
事業管理課					1	1		3	1	7							1		14	13	1	14
業務管理班								1		3							1		5	4	1	5
財務班								1	1	3									5	5		5
企画担当						1		1		1									3	2	1	3
下水道課					1	1		2	3	4								3	11	13	1	14
業務班					1				3	1									2	3	5	5
管理班								1		1									2	4	4	4
整備班								1		2									1	4	4	4

勘定科目別	1							1	4	5									1	2	16	8	8	15	1	16	
損益勘定								1		2										1	4		4	4		4	
資本勘定								2	4	7									1	3	20	8	12	19	1	20	
計	1				1	1		2	4	7									1	3	20	8	12	20	19	1	20
水道事業会計					1	1		2		4									1	1	9	8	1	8	1	9	

(イ) 職員配置状況一 2 (参考：平成28年4月1日現在)

(単位：人)

区分	職						員				職			性		別			
	部	次	参	課	主	主	主	主	主	主	技	合	事	術	種		男	女	
所属	長	長	長	長	幹	幹	副	主	主	主	主	主	職	職	職	計	計		
上下水道部	1		1	4	3	3	3	12	21	4	1	2	5	33	27	60	55	5	60
経営企画課				1	1		2		6					10		10	9	1	10
総務班							1		2					3		3	2	1	3
財務班							1		4					5		5	5		5
給排水課			1		1	1		4	6	1	1	1		14	3	14	13	1	14
業務班					1	1			2	1	1			5	1	5	4	1	5
給排水班								4	4					8	1	8	8		8
維持管理課			1	1	1	1		3	6	3	1	3	19	10	9	19	18	1	19
管理班				1				1	3	1		2	8	3	5	8	8		8
施設班								2	3	2	1	1	9	6	3	9	8	1	9
調査担当						1							1	1		1	1		1
建設課			1	1	1	1	1	5	3		1	2	15	2	13	15	13	2	15
計画班				1	1	1		2					4	2	2	4	3	1	4
上水道班								2	3			1	6		6	6	5	1	6
下水道班							1	1			1	1	4		4	4	4	0	4

勘定科目別	1		1	1	1	2	1		8			1	3	19	10	9	19		19
損益勘定						1	1	3			1	1	7	2	5	7	6	1	7
資本勘定	1		1	1	3	2	3	8			1	4	26	12	14	26	25	1	26
水道事業会計			3	2		1	9	13	4		1	1	34	21	13	34	30	4	34

(ウ) 年齢別職員構成 (平成28年3月31日現在)

区分 年齢区分	事務職員		技術職員		合計	
	職員数 (人)	構成比 (%)	職員数 (人)	構成比 (%)	職員数 (人)	構成比 (%)
20歳未満						
20歳以上 25 //						
25 // 30 //						
30 // 35 //	1	12.5	1	8.3	2	10.0
35 // 40 //	2	25.0	2	16.7	4	20.0
40 // 45 //	3	37.5	1	8.3	4	20.0
45 // 50 //			1	8.3	1	5.0
50 // 55 //	2	25.0	3	25.0	5	25.0
55 // 60 //		0.0	2	16.7	2	10.0
60 //		0.0	2	16.7	2	10.0
合計	8	100.0	12	100.0	20	100.0
平均年齢	42.8歳		49.1歳		46.6歳	

※再任用職員含む

(エ) 勤続年数別職員数 (平成28年3月31日現在)

区分 年数区分	事務職員		技術職員		合計	
	職員数 (人)	構成比 (%)	職員数 (人)	構成比 (%)	職員数 (人)	構成比 (%)
1年未満	2	25.0	3	25.0	5	25.0
1年以上 5 //	3	37.5	6	50.0	9	45.0
5 // 10 //	3	37.5	3	25.0	6	30.0
10 // 15 //						
15 // 20 //						
20 // 25 //						
25 //						
合計	8	100.0	12	100.0	20	100.0
平均勤続年数	3.0年		2.6年		2.8年	

(4) 費目別職員給与費 (平成27年度)

区 分 科 目	延 職 員 数	基 本 給 (円)			手 当			
		給 料	地 域	扶 養	管 理 職	住 居	通 勤	
収益的支出	管渠費	60	20,201,568	1,813,318	848,000	798,000	520,000	575,100
	業務費	12	2,637,600	218,916	0	0	0	87,600
	総係費	120	43,574,364	3,913,140	1,872,000	1,700,400	324,000	949,500
	計	192	66,413,532	5,945,374	2,720,000	2,498,400	844,000	1,612,200
資本的支出	建設事務	48	16,862,400	1,482,216	996,000	0	0	282,700
	計	48	16,862,400	1,482,216	996,000	0	0	282,700
合 計	240	83,275,932	7,427,590	3,716,000	2,498,400	844,000	1,894,900	

注：「延職員数」は、年度中の毎月末において在職した職員数の合計である。

◇1人当たり給与の平均月額

区 分 項 目	損益勘定所属職員	資本勘定所属職員	全職員	
基 本 給 (円)	391,036	402,930	393,415	
手 当 等 (円)	199,862	204,164	200,722	
内 職	時間外勤務手当 (円)	23,590	38,307	26,534
	特殊勤務手当 (円)	516	1,188	650
	期末勤勉手当 (円)	143,076	146,280	143,717
	そ の 他 (円)	32,680	18,390	29,822
計 (円)	590,898	607,094	594,137	

(消費税込)

等 の 内 訳 (円)					法定福利費 (円)	合 計 (円)
時間外・休日	管 職 勤	特殊勤務	児 童	期末・勤勉		
1,307,028	0	58,000	360,000	8,489,484	6,029,242	40,999,740
166,726	0	8,000	0	1,028,820	741,495	4,889,157
3,055,557	0	33,000	960,000	17,952,274	25,977,393	100,311,628
4,529,311	0	99,000	1,320,000	27,470,578	32,748,130	146,200,525
1,838,729	0	57,000	600,000	7,021,451	7,865,758	37,006,254
1,838,729	0	57,000	600,000	7,021,451	7,865,758	37,006,254
6,368,040	0	156,000	1,920,000	34,492,029	40,613,888	183,206,779

- 注) 1. 「基本給」とは、給料、扶養手当及び地域手当の合計である。
2. 平均給与月額、平均給与月額は、年間の合計額を延職員数で除したものである。
3. 下水道会計職員のみ（管理者は水道事業会計より支出のため含まず）

(5) 職員数の変遷

年度	特別職	職による区分		勘定による区分		計
		事務	技術	損益勘定	資本勘定	
20	—	5	13	10	8	18
21	—	4	14	10	8	18
22	—	4	14	9	10	18
23	—	8	14	10	5	22
24	—	7	13	15	5	20
25	—	10	11	15	5	21
26	—	11	10	17	4	21
27	—	8	12	16	4	20

※平成26年4月に水道事業と下水道事業の組織統合により公営企業へ移行。

※再任用職員を含む