

1	2	3	4	5			
6	7	8	9	10	11	12	
13	14	15	16	17	18	19	
20	21	22	23	24	25		
			26	27	28	29	30
					31	32	
					33		
					34		
						35	

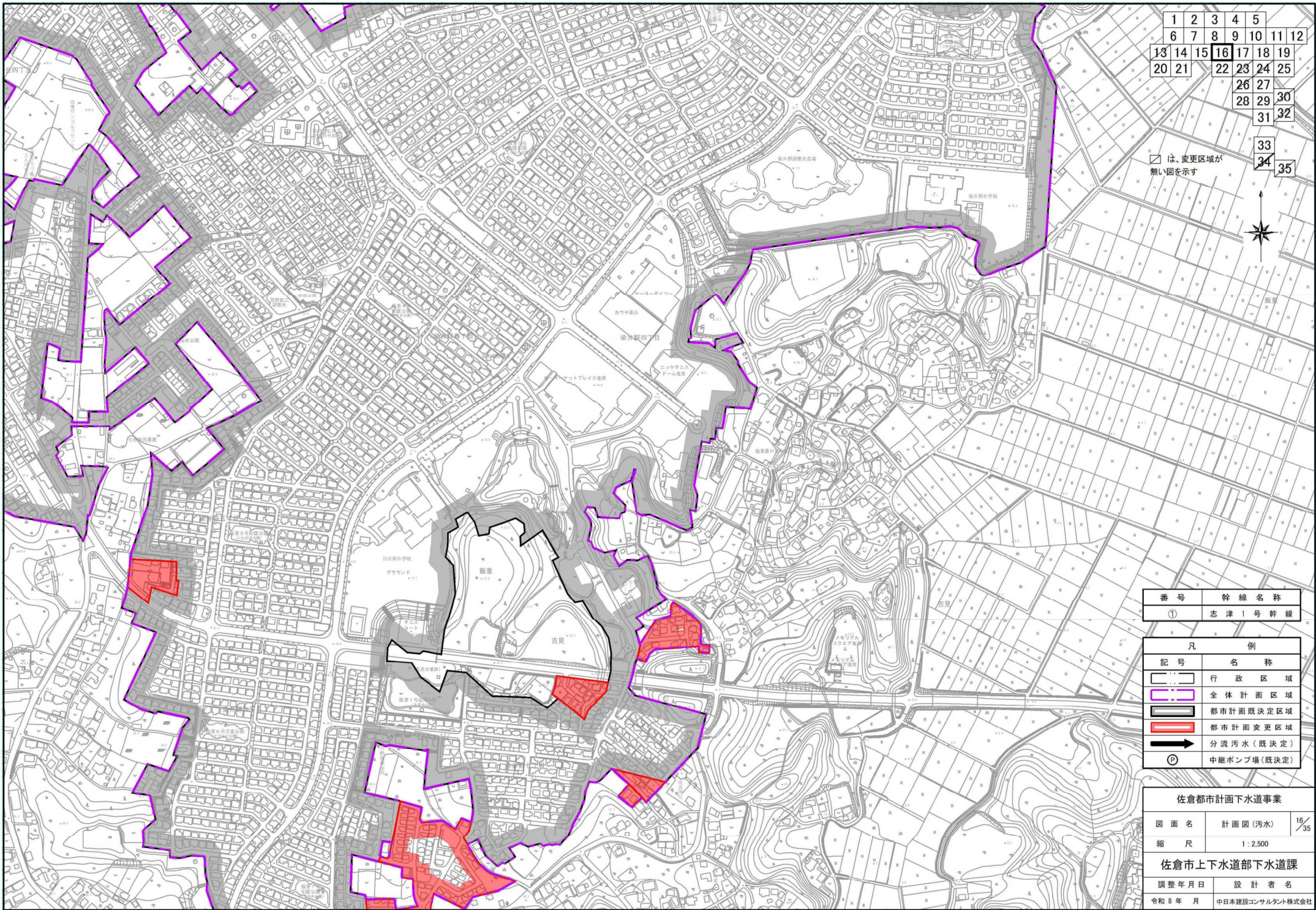
□ は、変更区域が無い図を示す



番号	幹線名称
①	志津1号幹線

凡 例	
記号	名称
	行政区域
	全体計画区域
	都市計画既決定区域
	都市計画変更区域
	分流汚水(既決定)
	中継ポンプ場(既決定)

佐倉都市計画下水道事業		
図面名	計画図(汚水)	15/35
縮尺	1:2,500	
佐倉市上下水道部下水道課		
調整年月日	設計者名	
令和8年 月	中日本建設コンサルタント株式会社	



1	2	3	4	5		
6	7	8	9	10	11	12
13	14	15	16	17	18	19
20	21	22	23	24	25	
			26	27		
			28	29	30	
				31	32	
				33		
				34		
				35		

□ は、変更区域が無い図を示す



番号	幹線名称
①	志津1号幹線

凡 例	
記号	名称
	行政区域
	全体計画区域
	都市計画既決定区域
	都市計画変更区域
	分流汚水(既決定)
	中継ポンプ場(既決定)

佐倉都市計画下水道事業		
図面名	計画図(汚水)	16/35
縮尺	1:2,500	
佐倉市上下水道部下水道課		
調整年月日	設計者名	
令和8年 月	中日本建設コンサルタント株式会社	



1	2	3	4	5
6	7	8	9	10
11	12	13	14	15
16	17	18	19	20
21	22	23	24	25
26	27	28	29	30
31	32	33	34	35

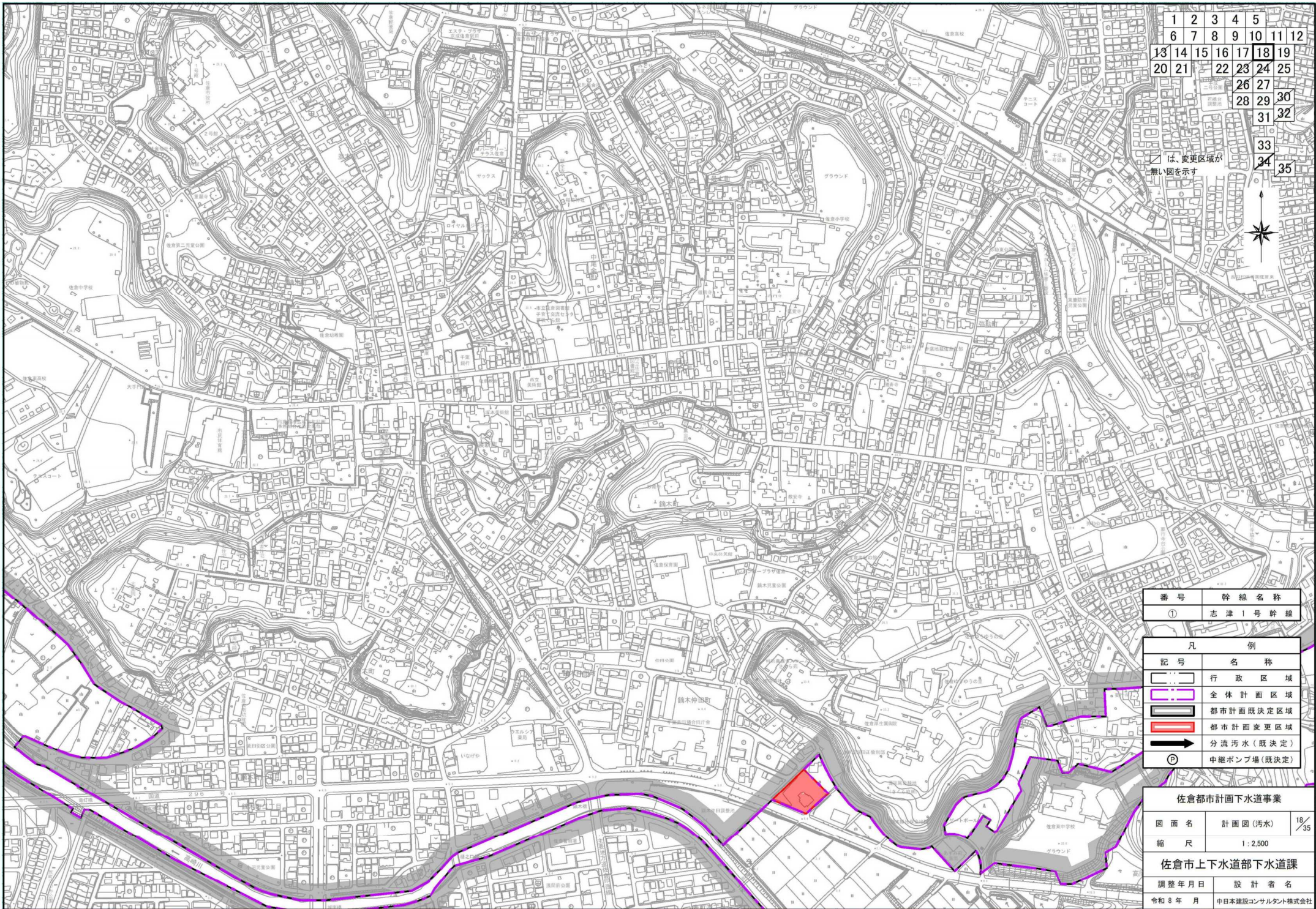
□ は、変更区域が  
無い図を示す



番号	幹線名称
①	志津1号幹線

凡 例	
記号	名称
	行政区区域
	全体計画区域
	都市計画既決定区域
	都市計画変更区域
	分流汚水(既決定)
	中継ポンプ場(既決定)

佐倉都市計画下水道事業		
図面名	計画図(汚水)	17/35
縮尺	1:2,500	
佐倉市上下水道部下水道課		
調整年月日	設計者名	
令和8年 月	中日本建設コンサルタント株式会社	



1	2	3	4	5		
6	7	8	9	10	11	12
13	14	15	16	17	18	19
20	21	22	23	24	25	
			26	27		
			28	29	30	
				31	32	
				33		
				34		
				35		

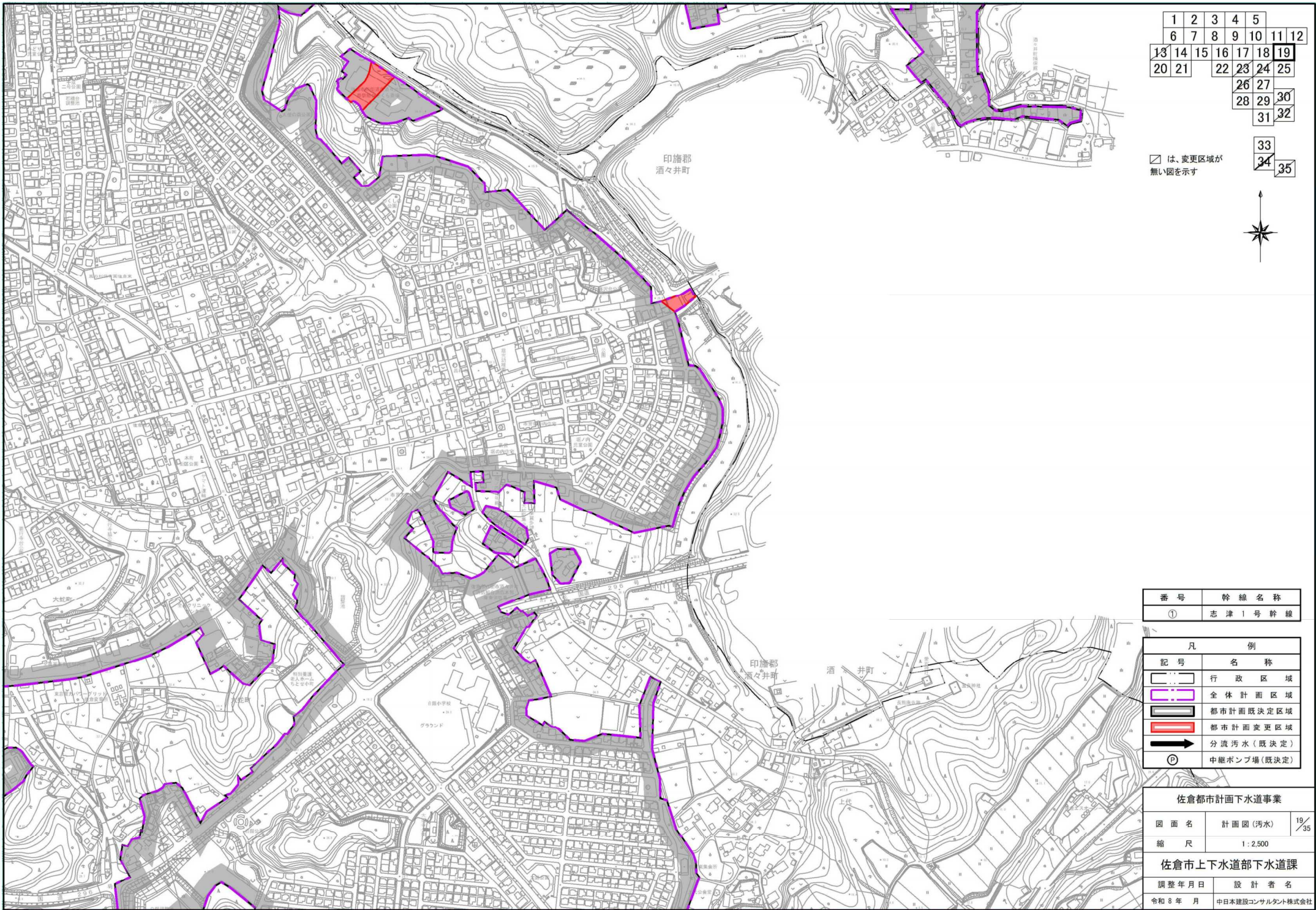
は、変更区域が  
無い図を示す



番号	幹線名称
①	志津1号幹線

凡 例	
記号	名称
	行政区区域
	全体計画区域
	都市計画既決区域
	都市計画変更区域
	分流汚水(既決定)
	中継ポンプ場(既決定)

佐倉都市計画下水道事業		
図面名	計画図(汚水)	18/35
縮尺	1:2,500	
佐倉市上下水道部下水道課		
調整年月日	設計者名	
令和8年 月	中日本建設コンサルタント株式会社	



1	2	3	4	5		
6	7	8	9	10	11	12
13	14	15	16	17	18	19
20	21	22	23	24	25	
			26	27		
			28	29	30	
				31	32	
					33	
					34	
					35	

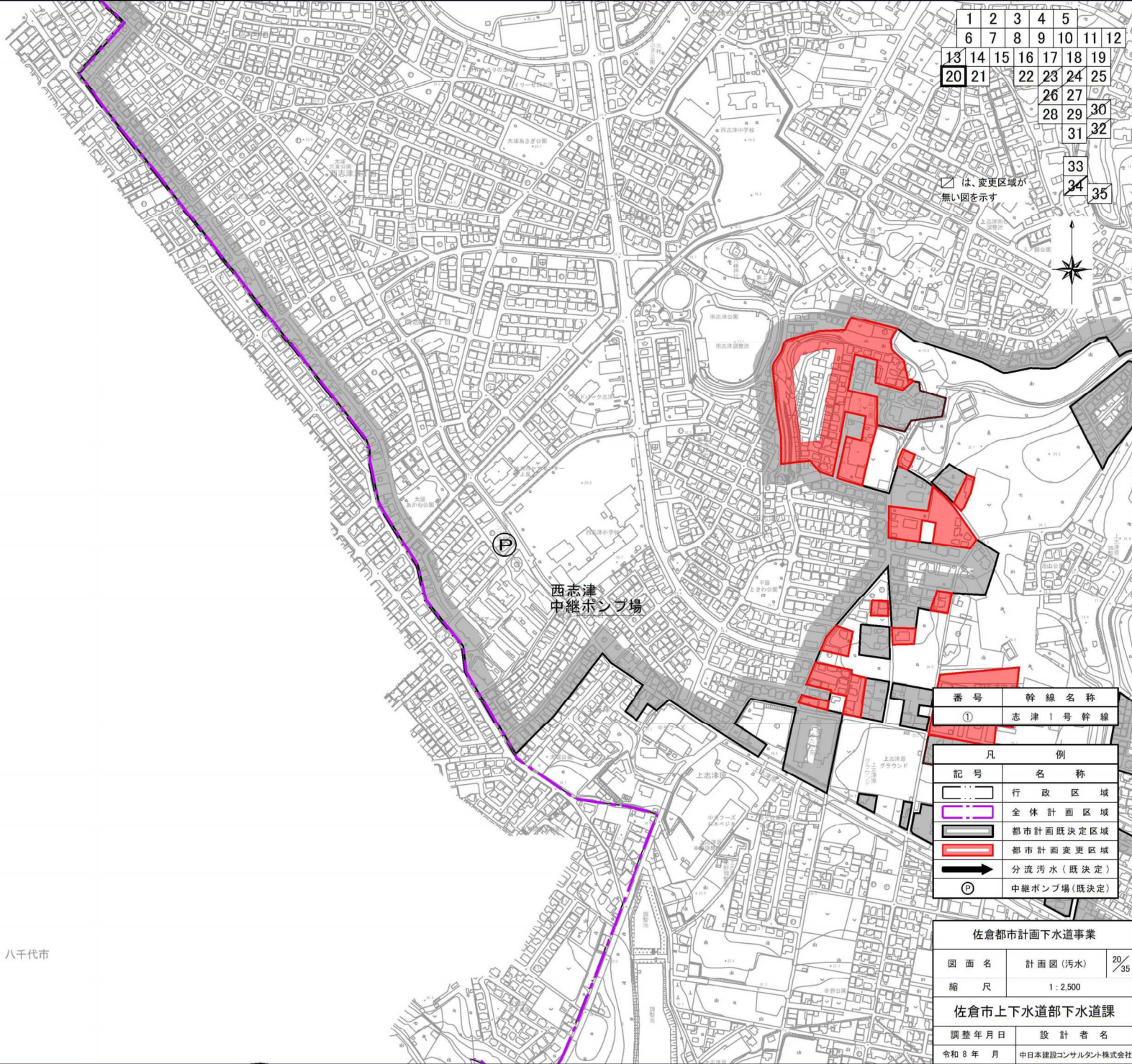
□ は、変更区域が無い図を示す



番号	幹線名称
①	志津1号幹線

凡 例	
記号	名称
	行政区域
	全体計画区域
	都市計画既決定区域
	都市計画変更区域
	分流汚水(既決定)
	中継ポンプ場(既決定)

佐倉都市計画下水道事業		
図面名	計画図(汚水)	19/35
縮尺	1:2,500	
佐倉市上下水道部下水道課		
調整年月日	設計者名	
令和8年月	中日本建設コンサルタント株式会社	



八千代市

八千代市

西志津  
中継ポンプ場

1	2	3	4	5
6	7	8	9	10
11	12	13	14	15
16	17	18	19	20
21	22	23	24	25
26	27	28	29	30
31	32	33	34	35

は、変更区域が  
無い図を示す

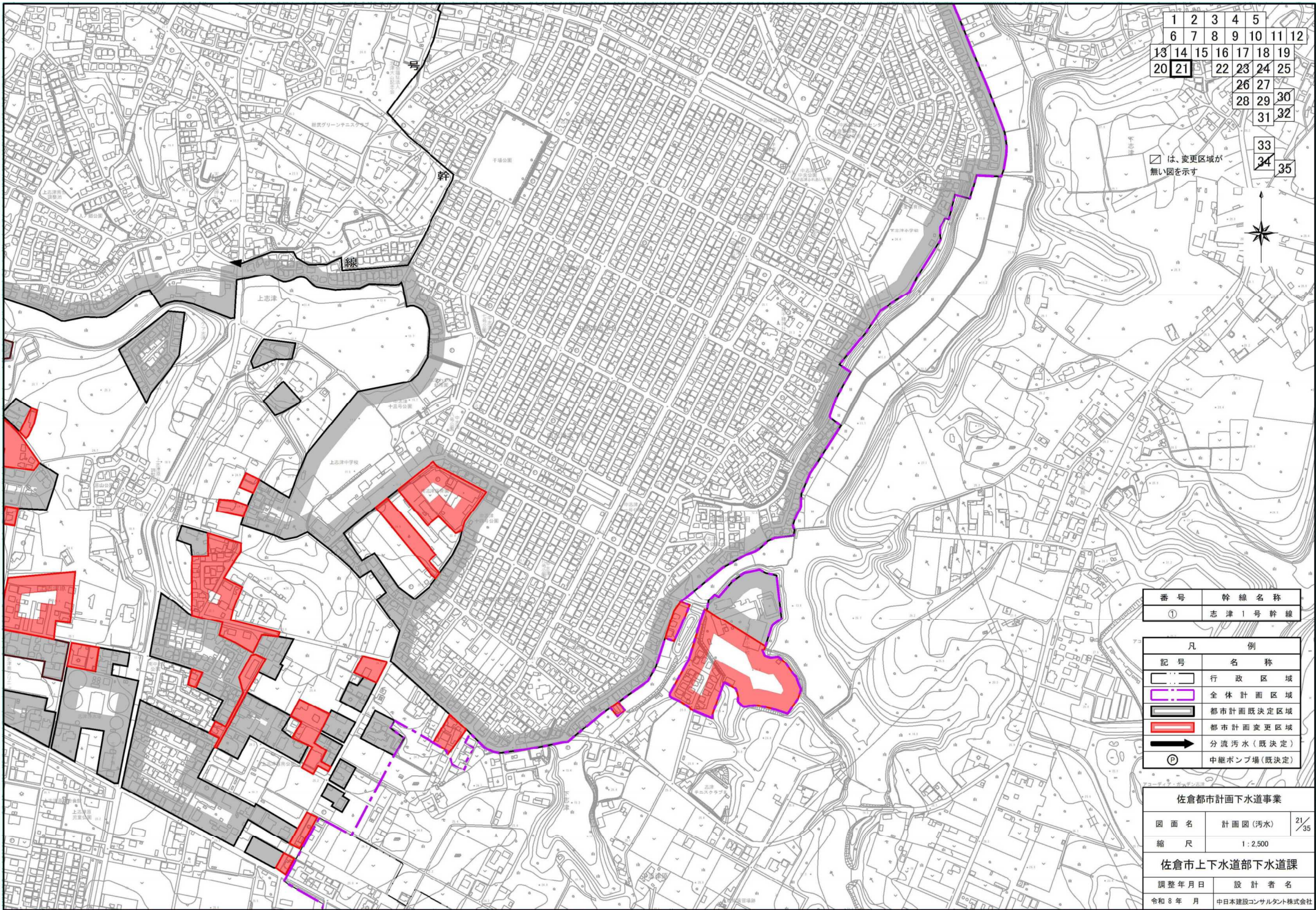


番号	幹線名称
①	志津1号幹線

凡 例	
記号	名称
	行政区域
	全体計画区域
	都市計画既決定区域
	都市計画変更区域
	分流汚水(既決定)
	中継ポンプ場(既決定)

佐倉都市計画下水道事業		
図面名	計画図(汚水)	20/35
縮尺	1:2,500	
佐倉市上下水道部下水道課		
調整年月日	設計者名	
令和8年 月	中日本建設コンサルタント株式会社	



1	2	3	4	5		
6	7	8	9	10	11	12
13	14	15	16	17	18	19
20	21	22	23	24	25	
		26	27			
		28	29	30		
			31	32		
			33			
			34			
			35			

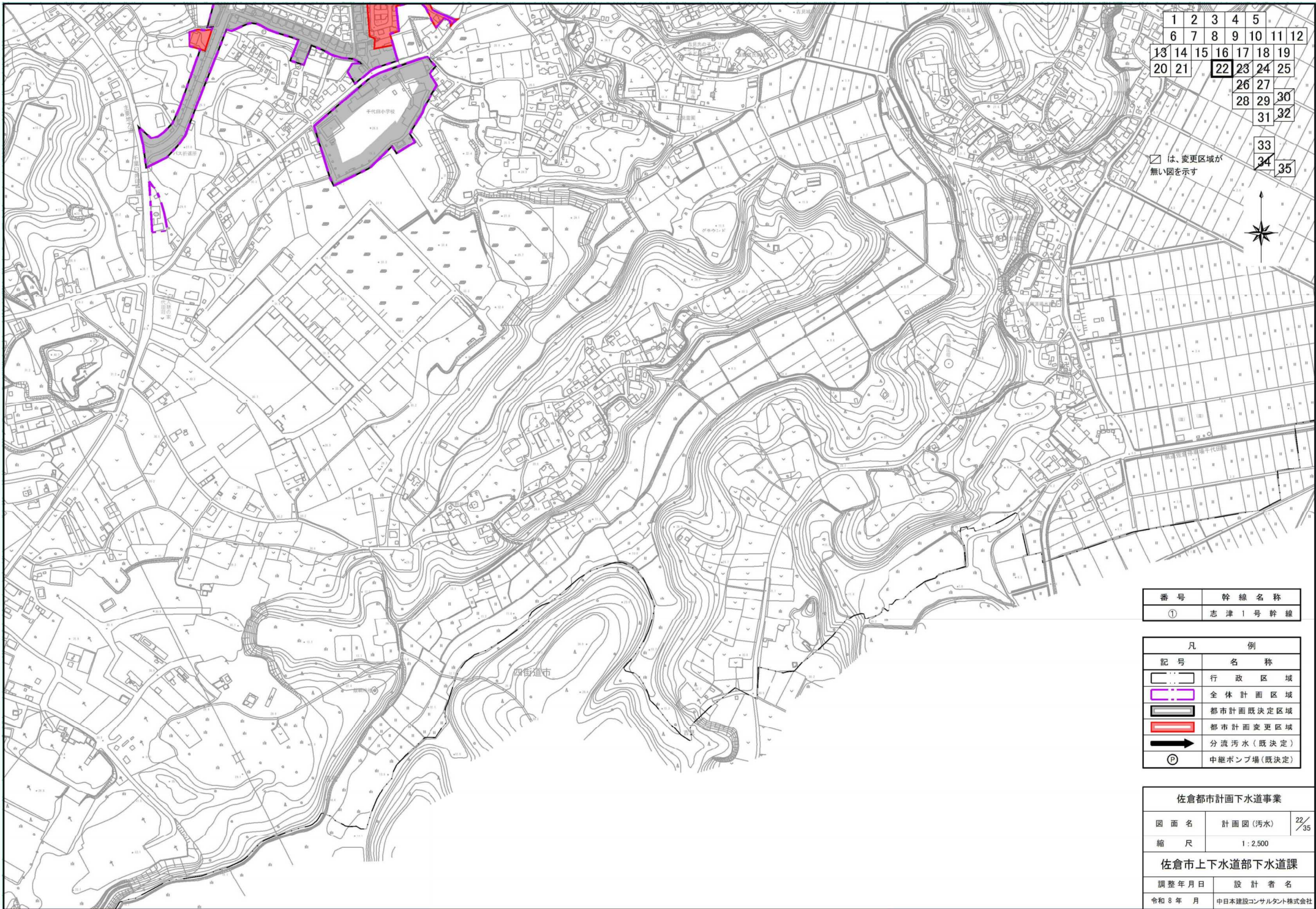
□ は、変更区域が無い図を示す



番号	幹線名称
①	志津1号幹線

凡 例	
記号	名称
	行政区域
	全体計画区域
	都市計画既決定区域
	都市計画変更区域
	分流汚水(既決定)
	中継ポンプ場(既決定)

佐倉都市計画下水道事業		
図面名	計画図(汚水)	21/35
縮尺	1:2,500	
佐倉市上下水道部下水道課		
調整年月日	設計者名	
令和8年月	中日本建設コンサルタント株式会社	



1	2	3	4	5		
6	7	8	9	10	11	12
13	14	15	16	17	18	19
20	21	22	23	24	25	
			26	27		
			28	29	30	
				31	32	
				33		
				34		
				35		

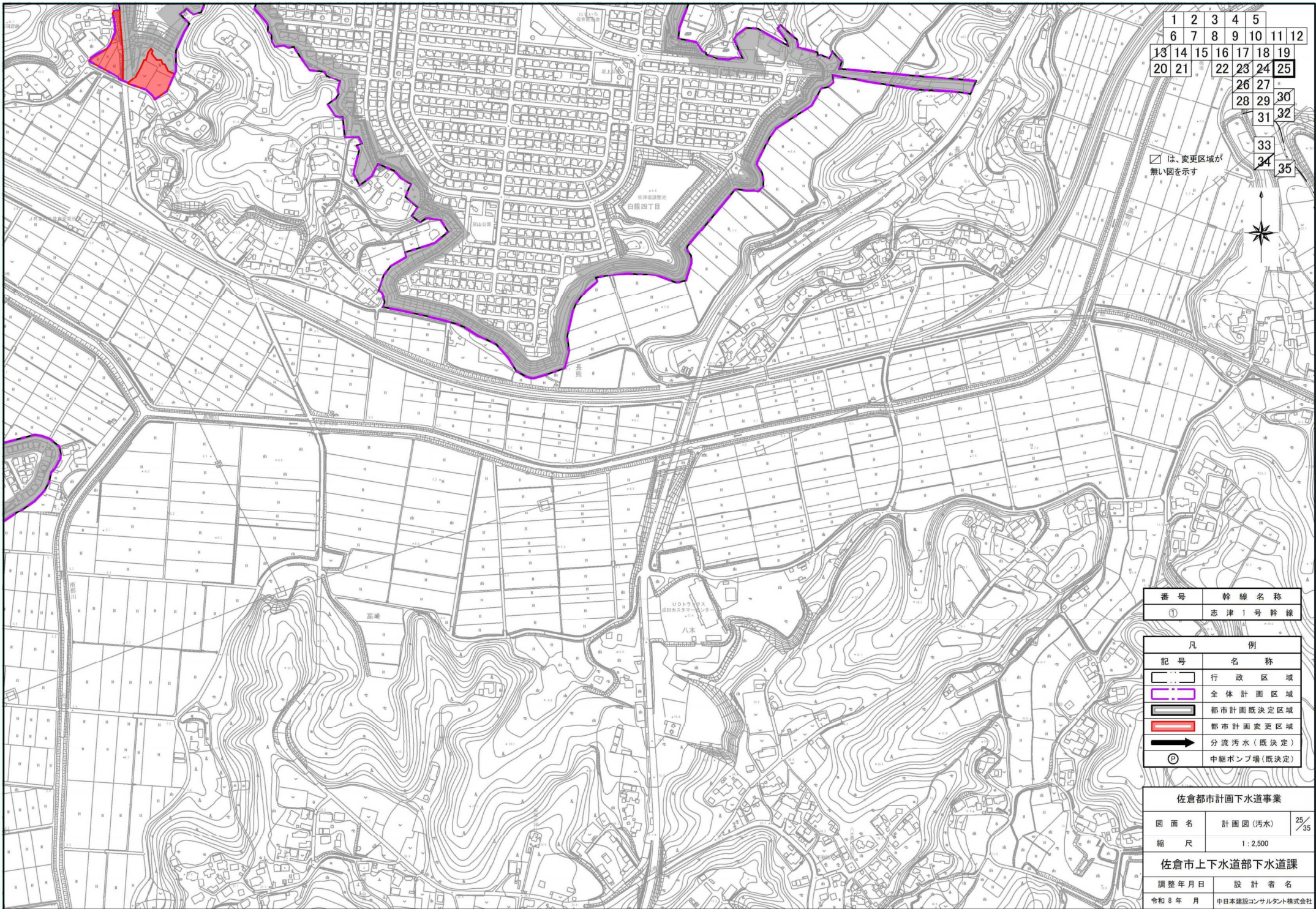
□ は、変更区域が  
無い図を示す



番号	幹線名称
①	志津1号幹線

凡 例	
記号	名称
	行政区域
	全体計画区域
	都市計画既決定区域
	都市計画変更区域
	分流污水(既決定)
	中継ポンプ場(既決定)

佐倉都市計画下水道事業		
図面名	計画図(污水)	22/35
縮尺	1:2,500	
佐倉市上下水道部下水道課		
調整年月日	設計者名	
令和8年 月	中日本建設コンサルタント株式会社	



1	2	3	4	5		
6	7	8	9	10	11	12
13	14	15	16	17	18	19
20	21	22	23	24	25	
			26	27		
			28	29	30	
				31	32	
				33		
				34		
				35		

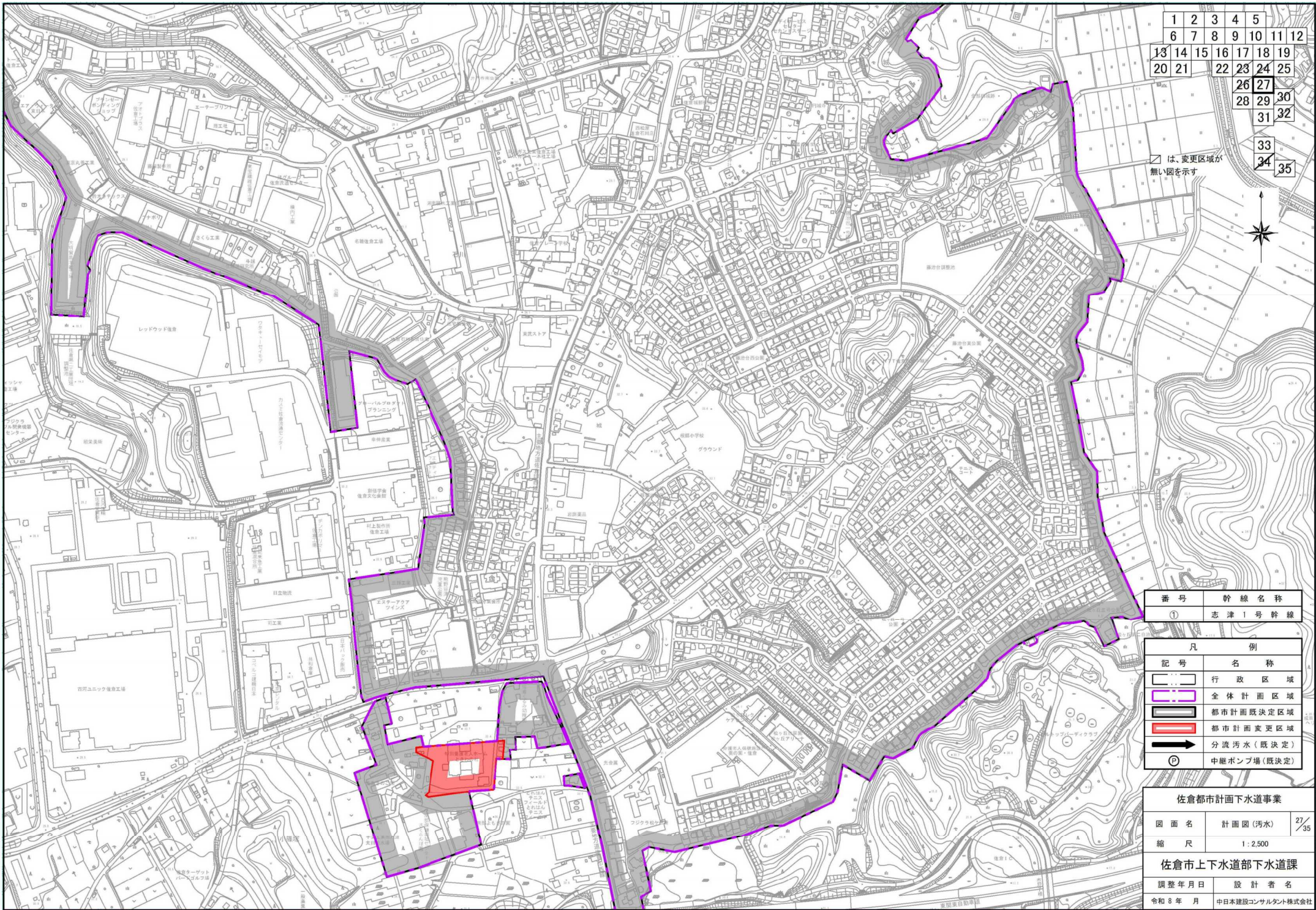
□ は、変更区域が無い図を示す



番号	幹線名称
①	志津1号幹線

凡 例	
記号	名称
	行政区区域
	全体計画区域
	都市計画既決定区域
	都市計画変更区域
	分流汚水(既決定)
	中継ポンプ場(既決定)

佐倉都市計画下水道事業		
図面名	計画図(汚水)	25/35
縮尺	1:2,500	
佐倉市上下水道部下水道課		
調整年月日	設計者名	
令和8年 月	中日本建設コンサルタント株式会社	



1	2	3	4	5
6	7	8	9	10
11	12	13	14	15
16	17	18	19	20
21	22	23	24	25
26	27	28	29	30
31	32	33	34	35

□ は、変更区域が無い図を示す



番号	幹線名称
①	志津1号幹線

凡 例	
記号	名称
	行政区域
	全体計画区域
	都市計画既決定区域
	都市計画変更区域
	分流汚水(既決定)
	中継ポンプ場(既決定)

佐倉都市計画下水道事業		
図面名	計画図(汚水)	27/35
縮尺	1:2,500	
佐倉市上下水道部下水道課		
調整年月日	設計者名	
令和8年 月	中日本建設コンサルタント株式会社	



1	2	3	4	5		
6	7	8	9	10	11	12
13	14	15	16	17	18	19
20	21	22	23	24	25	
			26	27		
			28	29	30	
				31	32	
				33		
				34		
				35		

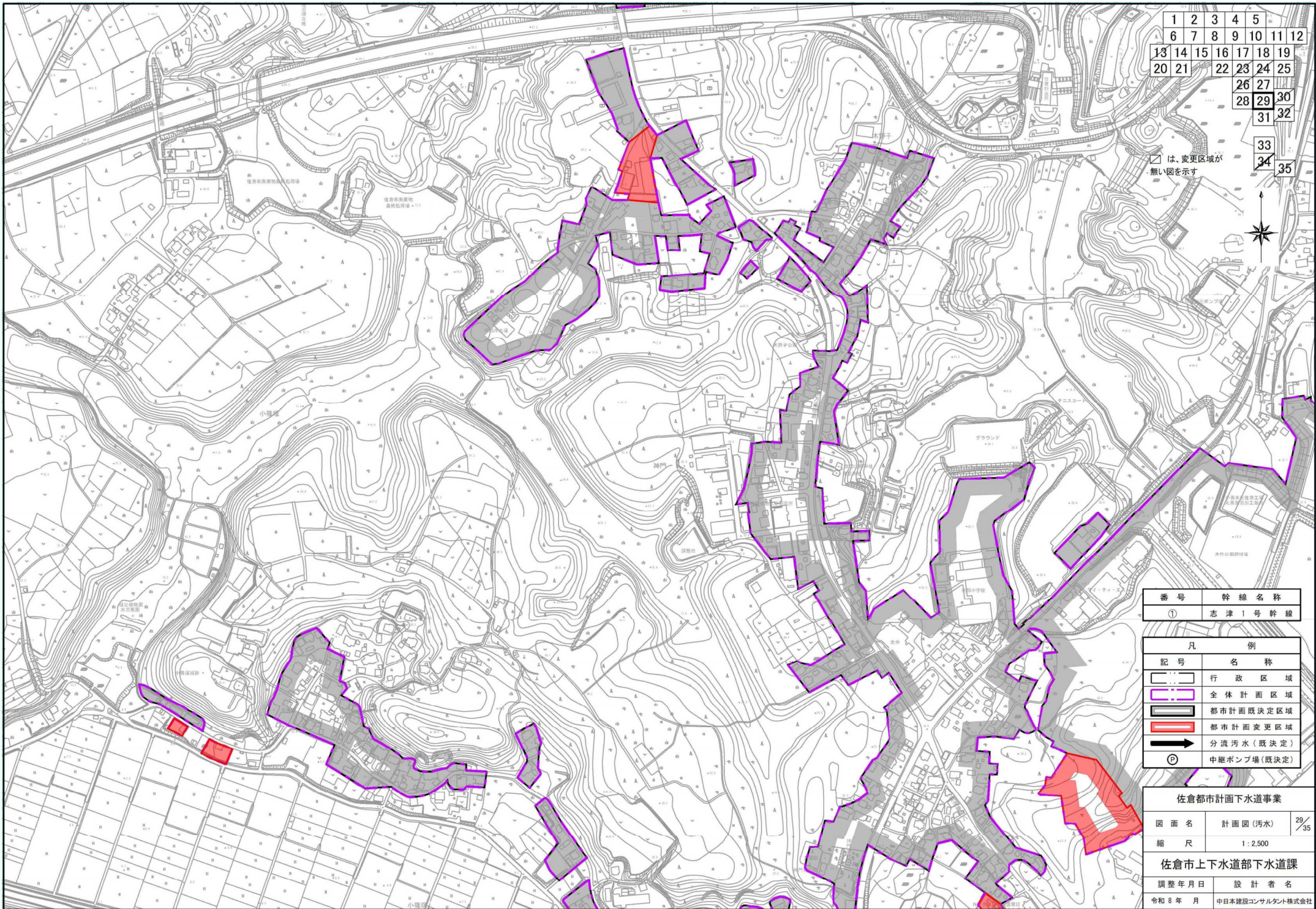
□ は、変更区域が無い図を示す

番号	幹線名称
①	志津1号幹線

凡 例	
記号	名称
—	行政区域
—	全体計画区域
—	都市計画既決定区域
—	都市計画変更区域
→	分流汚水(既決定)
Ⓟ	中継ポンプ場(既決定)

佐倉都市計画下水道事業		
図面名	計画図(汚水)	28/35
縮尺	1:2,500	
佐倉市上下水道部下水道課		
調整年月日	設計者名	
令和8年 月	中日本建設コンサルタント株式会社	



1	2	3	4	5		
6	7	8	9	10	11	12
13	14	15	16	17	18	19
20	21	22	23	24	25	
			26	27		
			28	29	30	
				31	32	
				33		
				34	35	

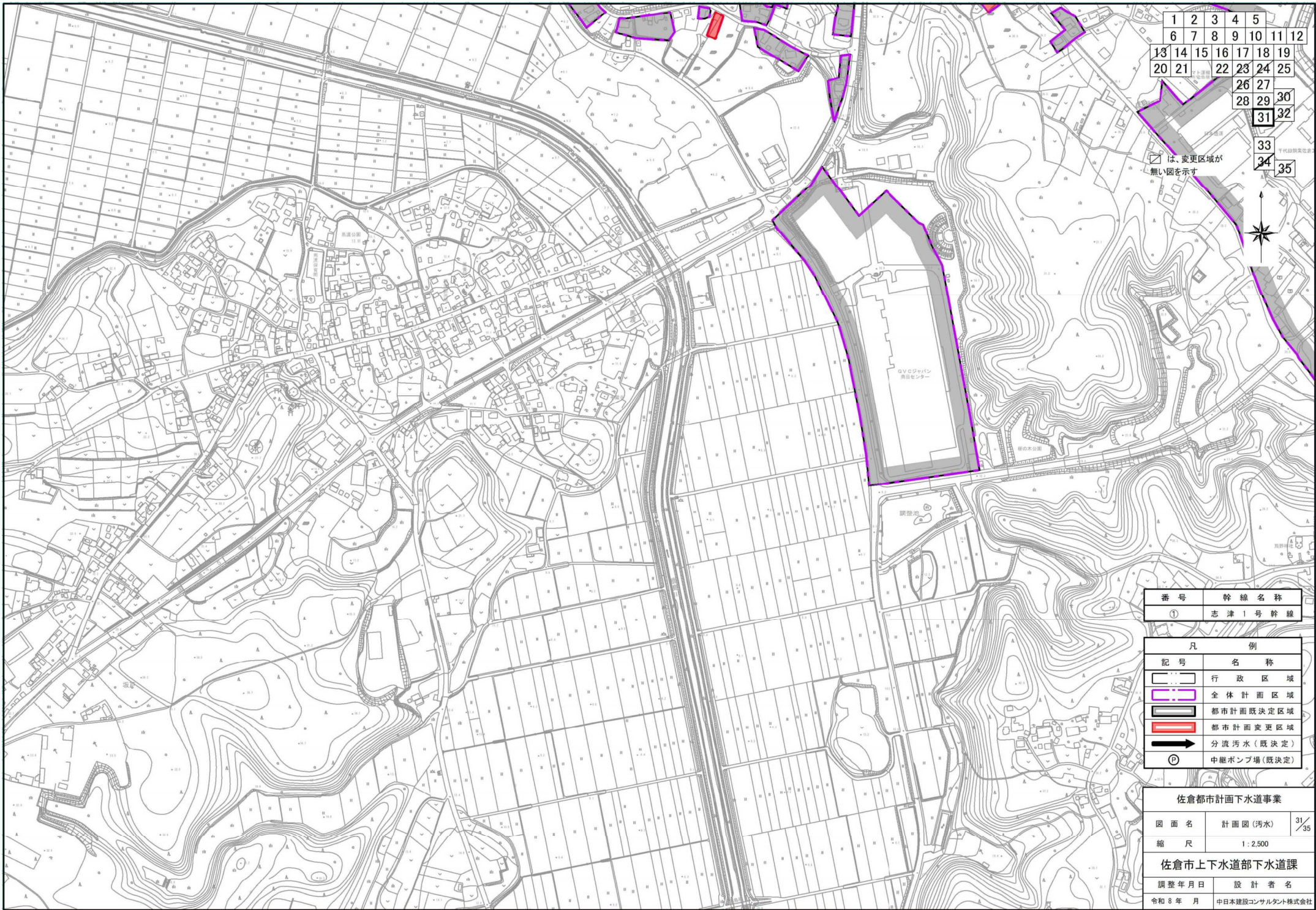
□ は、変更区域が無い図を示す



番号	幹線名称
①	志津1号幹線

凡 例	
記号	名称
	行政区域
	全体計画区域
	都市計画既決定区域
	都市計画変更区域
	分流汚水(既決定)
	中継ポンプ場(既決定)

佐倉都市計画下水道事業		
図面名	計画図(汚水)	29/35
縮尺	1:2,500	
佐倉市上下水道部下水道課		
調整年月日	設計者名	
令和8年月	中日本建設コンサルタント株式会社	



1	2	3	4	5		
6	7	8	9	10	11	12
13	14	15	16	17	18	19
20	21	22	23	24	25	
			26	27		
			28	29	30	
			31	32		
			33			
			34	35		

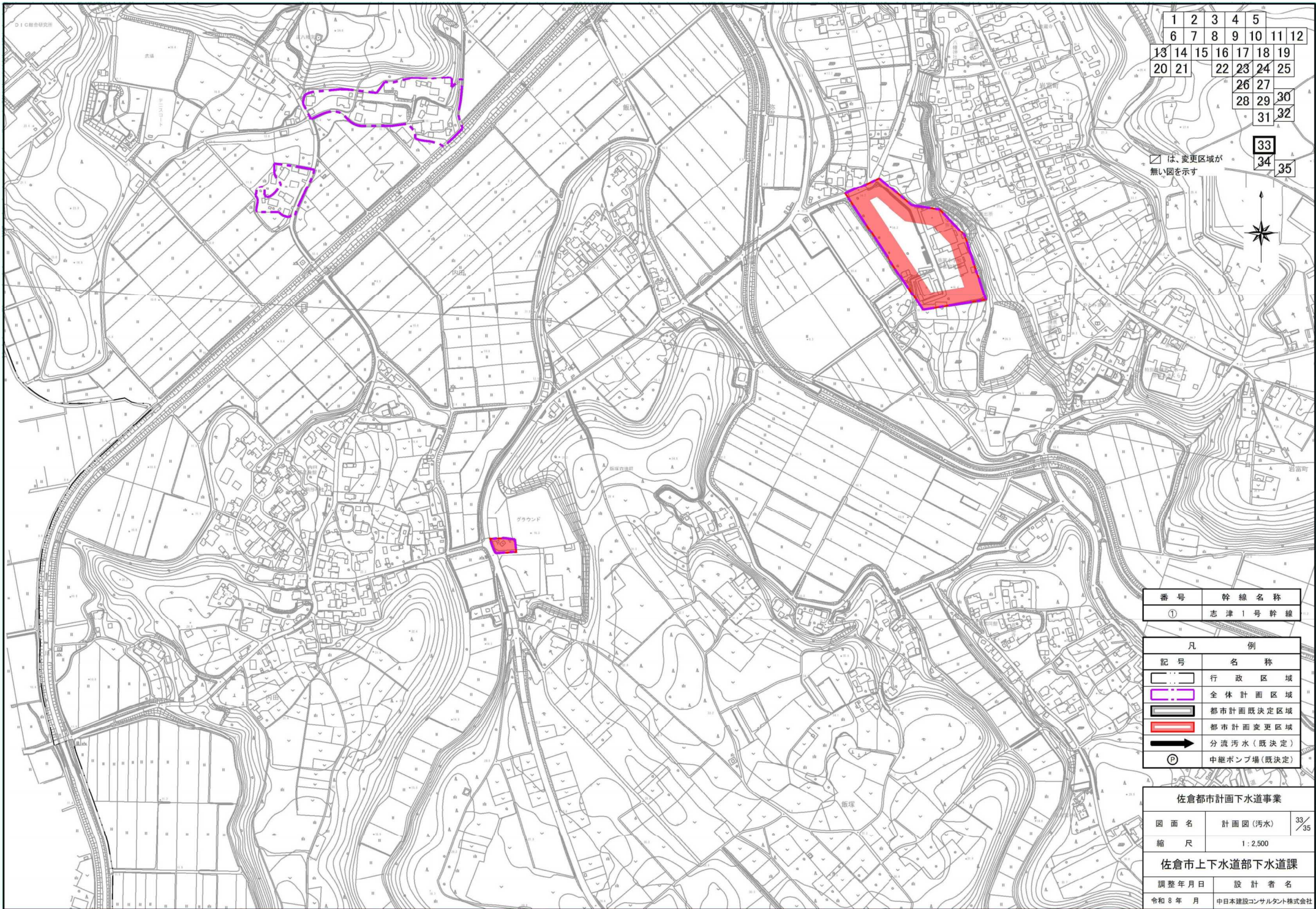
☐は、変更区域が無い図を示す



番号	幹線名称
①	志津1号幹線

凡 例	
記号	名称
	行政区域
	全体計画区域
	都市計画既決定区域
	都市計画変更区域
	分流汚水(既決定)
	中継ポンプ場(既決定)

佐倉都市計画下水道事業		
図面名	計画図(汚水)	31/35
縮尺	1:2,500	
佐倉市上下水道部下水道課		
調整年月日	設計者名	
令和8年 月	中日本建設コンサルタント株式会社	



1	2	3	4	5		
6	7	8	9	10	11	12
13	14	15	16	17	18	19
20	21	22	23	24	25	
			26	27		
			28	29	30	
			31	32		
			33			
			34	35		

☐ は、変更区域が無い図を示す



番号	幹線名称
①	志津1号幹線

凡 例	
記号	名称
	行政区域
	全体計画区域
	都市計画既決定区域
	都市計画変更区域
	分流汚水(既決定)
	中継ポンプ場(既決定)

佐倉都市計画下水道事業		
図面名	計画図(汚水)	33/35
縮尺	1:2,500	
佐倉市上下水道部下水道課		
調整年月日	設計者名	
令和8年 月	中日本建設コンサルタント株式会社	