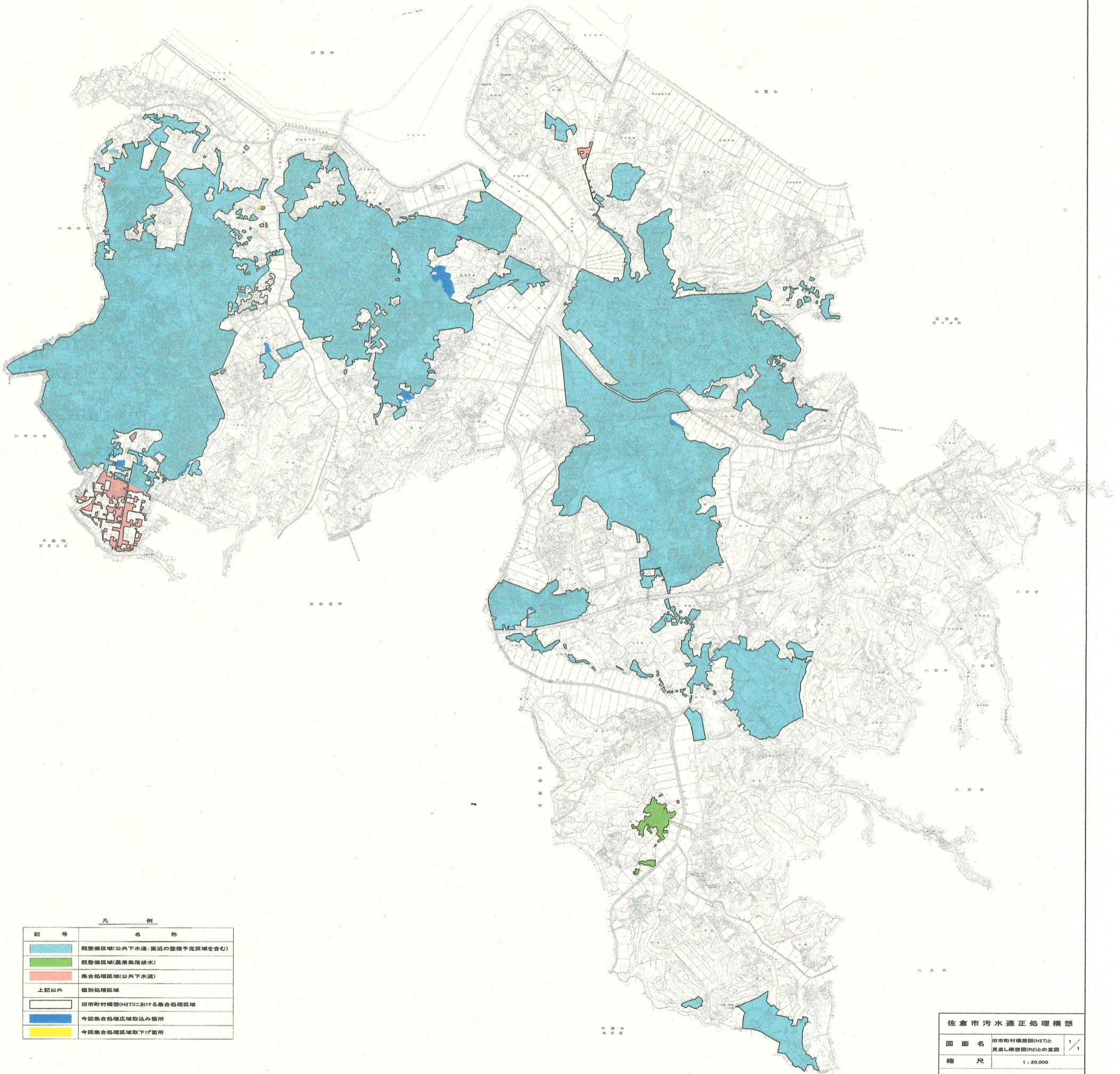


旧市町村構想図(H27)と見直し市町村構想図(R2)との重図 S=1/20,000



記号	凡例
<span style="display:inline-block; width:15px; height:10px; background-color:lightblue;"></span>	既整備区域(公共下水道:直近の整備予定区域を含む)
<span style="display:inline-block; width:15px; height:10px; background-color:lightgreen;"></span>	既整備区域(農業排水)
<span style="display:inline-block; width:15px; height:10px; background-color:lightcoral;"></span>	集合処理区域(公共下水道)
上記以外	個別処理区域
<span style="display:inline-block; width:15px; height:10px; border:1px solid black;"></span>	旧市町村構想(H27)における集合処理区域
<span style="display:inline-block; width:15px; height:10px; background-color:lightblue; border:1px solid black;"></span>	今回集合処理区域取込み箇所
<span style="display:inline-block; width:15px; height:10px; background-color:yellow; border:1px solid black;"></span>	今回集合処理区域取下げ箇所

佐倉市污水適正処理構想		
図面名	旧市町村構想図(H27)と見直し市町村構想図(R2)との重図	1/1
縮尺	1:20,000	
佐倉市上下水道部下水道課		
調査年月	設計者名	
令和5年3月	中日本建設コンサルタント㈱	