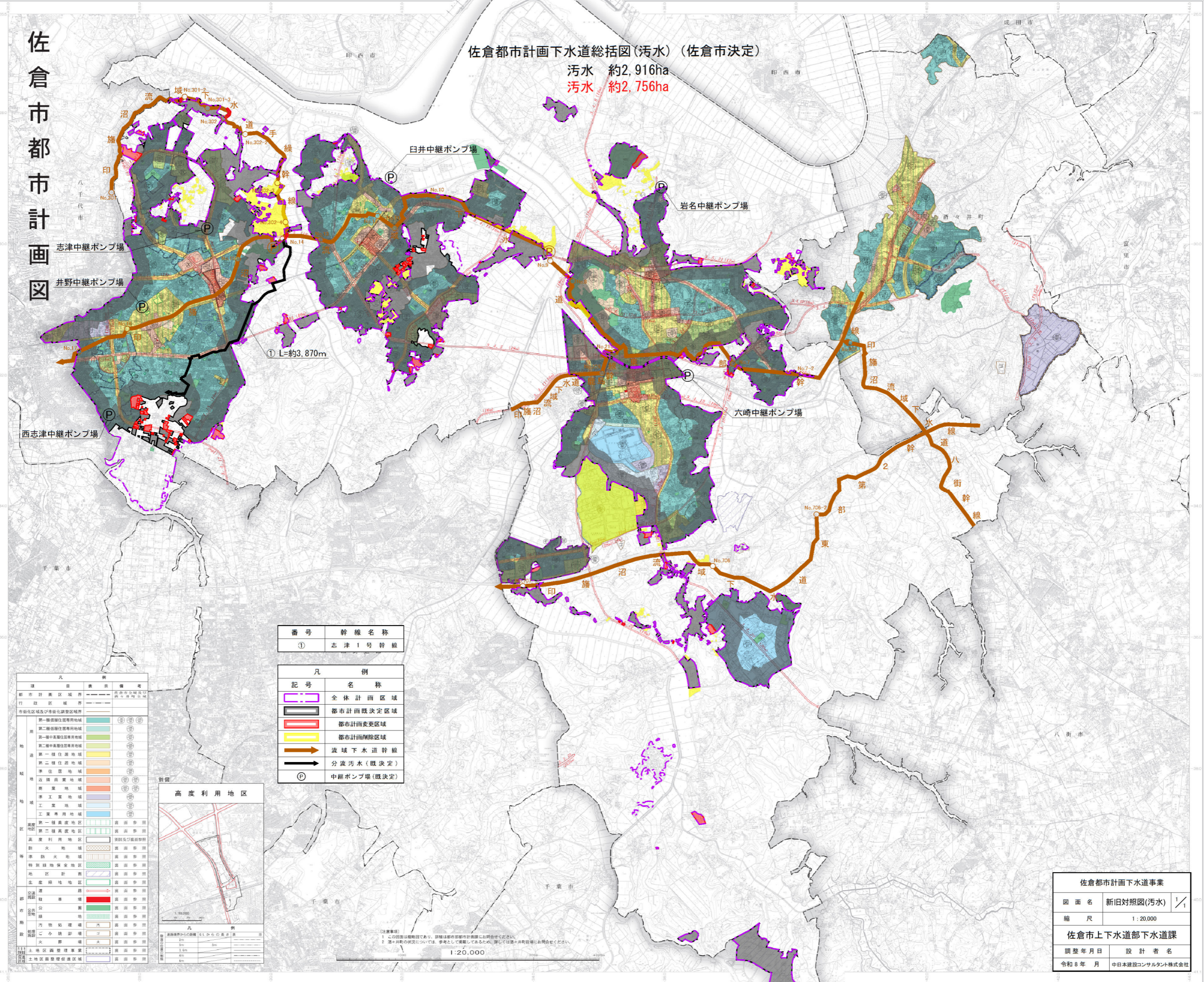


令和六年三月作成（令和七年一月印刷）

佐倉市都市計画図

佐倉都市計画下水道総括図(污水) (佐倉市決定)

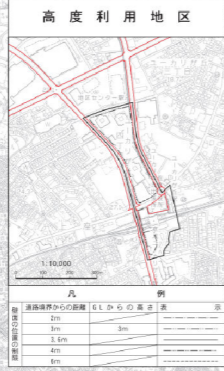
污水 約2,916ha
汚水 約2,756ha



番号	幹線名称
①	志津1号幹線

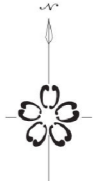
凡 例	
記号	名称
	全体計画区域
	都市計画既決定区域
	都市計画変更区域
	都市計画削除区域
	流域下水道幹線
	分流汚水(既決定)
	中継ポンプ場(既決定)

凡 例	備 考
都市計画区域境界	都市計画決定区域
行政区境界	行政区決定区域
市街化区域及び市街化調整区域境界	
第一種居住用途地域	第一種居住用途地域
第二種居住用途地域	第二種居住用途地域
第一種中高層住居専用地域	第一種中高層住居専用地域
第二種中高層住居専用地域	第二種中高層住居専用地域
第一種住居地域	第一種住居地域
第二種住居地域	第二種住居地域
準住居地域	準住居地域
近隣高度地域	近隣高度地域
商業地域	商業地域
工業地域	工業地域
工業専用地域	工業専用地域
第一種高度地区	第一種高度地区
第二種高度地区	第二種高度地区
高度利用地区	高度利用地区
防火地域	防火地域
特別防火地域	特別防火地域
特別緑地保全地区	特別緑地保全地区
地区計画	地区計画
生産緑地地区	生産緑地地区
道路	道路
緑地	緑地
公園	公園
公共緑地	公共緑地
汚物処理場	汚物処理場
ごみ焼却場	ごみ焼却場
火葬場	火葬場
土地区画整理事業	土地区画整理事業
土地区画整理促進区域	土地区画整理促進区域



1:20,000

【注意事項】
1. 本図は都市計画図であり、詳細は都市計画部都市計画課にお問合せください。
2. 濁り等の状況については、参考として掲載してあるため、詳しくは各中継ポンプ場にお問合せください。



記号	
	第一種居住用途地域
	第二種居住用途地域
	第一種中高層住居専用地域
	第二種中高層住居専用地域
	第一種住居地域
	第二種住居地域
	準住居地域
	近隣高度地域
	商業地域
	工業地域
	工業専用地域
	第一種高度地区
	第二種高度地区
	高度利用地区
	防火地域
	特別防火地域
	特別緑地保全地区
	地区計画
	生産緑地地区
	道路
	緑地
	公園
	公共緑地
	汚物処理場
	ごみ焼却場
	火葬場
	土地区画整理事業
	土地区画整理促進区域

佐倉都市計画下水道事業	
図面名	新旧対照図(污水) 1/1
縮尺	1:20,000
佐倉市上下水道部下水道課	
調整年月日	設計者名
令和8年 月	中日本建設コンサルタント株式会社

佐倉市役所