

資

料

# 1. 教育行財政

## 1-1 歴代教育委員

年度	教 育 委 員					
	委 員 長	委 員				教 育 長
昭和29	遠山 実	立田 喜一	渡辺 宗次郎	三須 力雄	大木 三郎	円城寺 悦作
30	大木 三郎	三門 新五郎	〃	〃	遠山 実	〃
31	〃	〃	〃	〃	〃	〃
	三須 力雄	渡辺 宗次郎	仲台 昭之助	遠山 実	大木 三郎	
32	〃	〃	〃	〃	〃	〃
		立崎 浩				
33	〃	〃	〃	〃	〃	〃
			鈴木 忠雄			
34	立崎 浩	木村 伊三郎	〃	〃	〃	〃
		岩井 喜三郎			木村 康正	木村 伊三郎
35	〃	〃	〃	〃	〃	〃
36	〃	〃	〃	〃	〃	〃
37	〃	〃	〃	〃	〃	〃
			前原 一雄			
38	〃	小沢 喜一郎	〃	〃	〃	〃
39	〃	〃	〃	〃	〃	〃
	〃	円道寺 勇				川名部 秀雄
40	前原 一雄	菅谷 定一	立崎 浩	〃	〃	〃
41	〃	〃	〃	〃	〃	〃
42	〃	〃	〃	〃	〃	〃
	菅谷 定一					
43	〃	〃	〃	〃	〃	〃
44	〃	〃	〃	〃	〃	〃
	立崎 浩		菅谷 定一			
45	〃	〃	〃	〃	〃	〃
	〃	森谷 勉				
46	〃	〃	〃	〃	〃	〃
	〃				内田 寅之助	
47	〃	〃	〃	〃	〃	〃
	〃					石渡 宏
48	〃	〃	〃	〃	〃	〃
	森谷 勉	野口 甫			郡司 幹雄	
49	〃	〃	〃	〃	〃	〃
50	〃	〃	〃	〃	〃	〃
					渡辺 熨斗男	

年度	教 育 委 員				教 育 長
	委員長	委 員			
5 1	〃	〃	〃 井原 善一郎	〃	〃
5 2	〃	〃 檜貝 信一郎	〃	〃	〃
5 3	〃 井原 善一郎	〃	〃 森谷 勉	〃	〃
5 4	〃	〃	〃	〃	〃
5 5	〃	〃	〃	〃	〃 横橋 彌壽夫
5 6	〃	〃	〃	〃	〃
5 7	〃	〃	〃 蜂谷 秀雄	〃	〃
5 8	〃 檜貝 信一郎	〃 井原 善一郎	〃	〃 佐藤 強	〃
5 9	〃	〃	〃	〃	〃
6 0	〃 蜂谷 秀雄	〃	〃 伊藤 俊一	〃	〃
6 1	〃	〃	〃	〃	〃
6 2	〃	〃	〃	〃	〃
6 3	〃	〃 遠山 正道	〃	〃 新田 輝子	〃 渡貫 博孝
平成元	〃	〃	〃	〃	〃
2	〃	〃	〃	〃	〃
3	〃	〃	〃	〃	〃
4	〃 伊藤 俊一	〃	〃 蜂谷 秀雄	〃	〃
5	〃	〃	〃 関山 邦宏	〃	〃
6	〃	〃	〃	〃	〃
7	〃	〃	〃	〃	〃 藤江 徳也
8	〃	〃 檜貝 且子	〃	〃	〃
9	〃 新田 輝子	〃	〃	〃 奥山 透	〃
1 0	〃 奥山 透	〃	〃	〃 新田 輝子	〃
1 1	〃	〃	〃	〃	〃
1 2	〃	〃 徳嵩 陽子	〃	〃 田中 藤子	〃 高宮 良一
	〃		〃	〃	〃

年度	教育委員				教育長
	委員長	委員			
13	奥山 透	関山 邦宏	徳嵩 陽子	木村 正久	高宮 良一
	関山 邦宏	田中 藤子			
14	〃	〃	〃	〃	〃
15	〃	〃	〃	〃	〃
16	〃	齋藤 恵子	〃	〃	〃
	〃	〃			
17	〃	〃	〃	〃	〃
18	〃	〃	〃	〃	〃
	木村 正久	〃			
19	〃	〃	〃	〃	〃
20	〃	〃	〃	〃	葛西 広子

## 1-2 平成19年度教育委員会会議

### ○平成19年度中の会議の開催回数

定例会	臨時会	協議会	計
12	2	—	14

### ○会議に付議した議案

件名	議案件数
教育行政の運営に関する基本方針を定めること	2
予算その他の議会の議決や市長との協議を要する事件について市長に申し出ること	8
教育委員会委員長、職務代理者の選任について	2
教育委員の任免に関すること	1
附属機関の委員等の任命又は委嘱に関すること	13
教育委員会規則及び訓令等の制定又は改廃に関すること	10
教育委員会職員の人事異動について	1
佐倉市教育功労者の決定について	1
教科用図書に関すること	1
文化財等に関すること	1
その他重要、又は異例に属する事項	4

## 1-3 平成19年度教育功労者等 (所属は表彰当時)

### ○佐倉市教育功労者

山本 等 (青少年相談員)	佐野 智佳子 (青少年相談員)
土屋 靖男 (青少年相談員)	鈴木 信義 (青少年相談員)
佐倉日蘭協会 (文化団体)	大平 仁 (社会体育指導員)
財津 敦子 (社会体育指導員)	

### ○佐倉市学校教育振興基金による表彰

#### 1. 佐倉市学校教育幼児、児童及び生徒表彰

畠山 万示 (白銀小学校児童)	畠山 万葉 (白銀小学校児童)
畠山 万礼 (佐倉幼稚園園児)	原田 夏帆 (船橋高等学校生徒)
布施 日奈乃 (臼井小学校児童)	小出 涼子 (根郷小学校児童)
関 英幸 (佐倉東小学校児童)	松尾 賢 (間野台小学校児童)
石井 英賢 (白銀小学校児童)	針田 大也 (臼井南中学校生徒)
水谷 祥之 (臼井南中学校生徒)	森 裕介 (臼井南中学校生徒)
椎名 佑介 (臼井南中学校生徒)	
臼井中学校 音楽部	

#### 2. 佐倉市教育改善研究表彰

君塚 信宏 (佐倉小学校教諭)  
市村 百合子 (上志津小学校教諭)  
松橋 明子 (白銀小学校教諭)

#### 3. 佐倉市学校教育支援表彰

粟飯原 敬一 (千代田小学校への支援)	新井田 久美子 (上志津小学校への支援)
岡野 敏男 (西志津小学校への支援)	友野 文夫 (青菅小学校への支援)

### ○印旛郡市地方教育委員会連絡協議会教育功労者

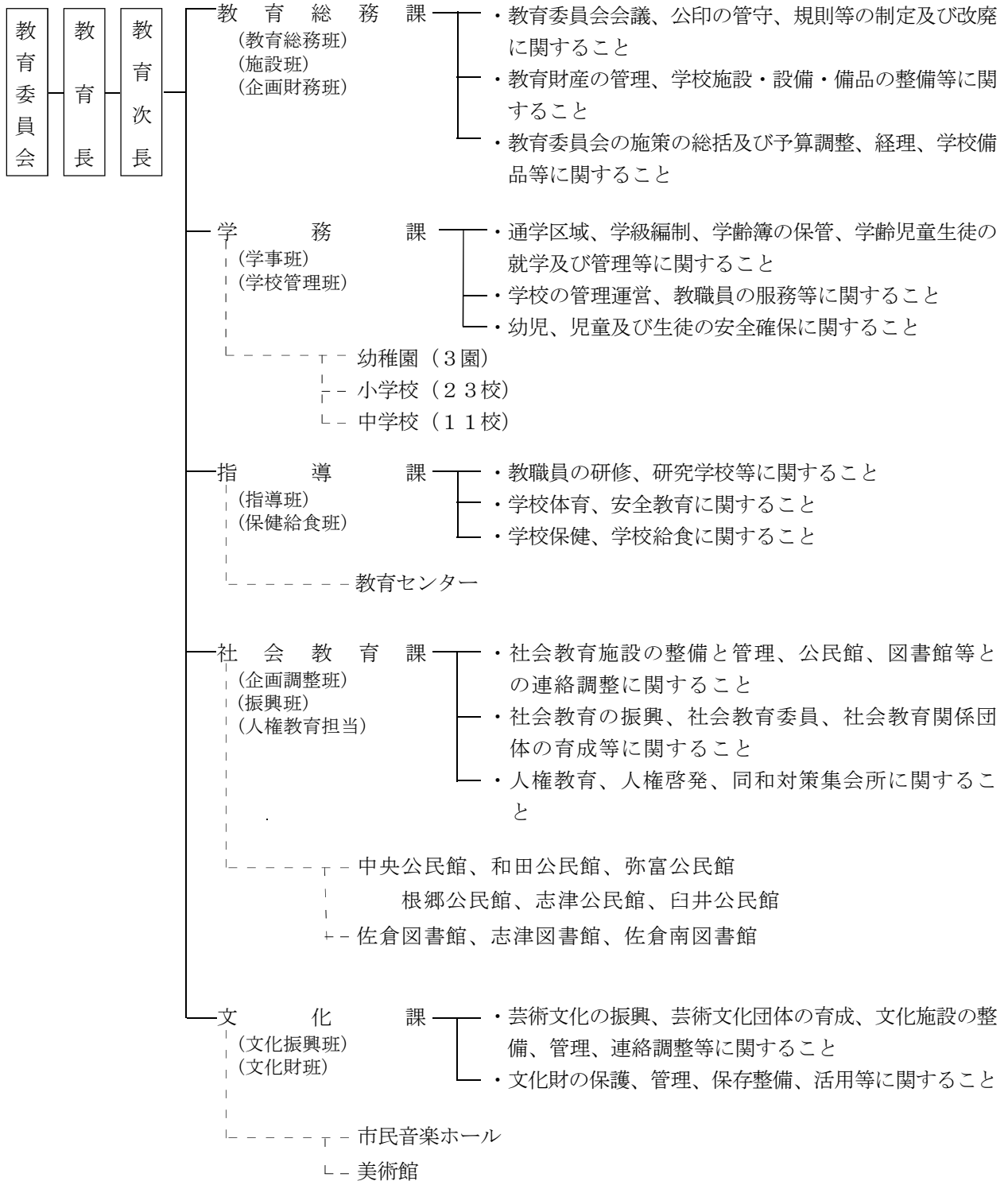
大塚 準吉 (染井野小学校長)	太田 孝三 (井野中学校長)
石田 政光 (西志津小学校長)	若松 高明 (下志津小学校長)
田邊 恵子 (臼井中学校事務長)	

### ○印旛郡市よい歯の学校

上志津小学校

# 1-4 教育委員会機構

(平成20年4月1日現在)





## 1-6 教育費予算

### 1-6-1 平成20年度一般会計予算の概要

平成20年度教育費予算の歳出総額は、53億4,249万円で、一般会計予算に占める構成比は14.1%、前年度当初予算に比べ5億8830万2千円の増となっている。

(歳入)

(単位：千円)

	款名	20年度予算額	構成比	19年度予算額	構成比	比較	増減率
1	市税	24,948,298	65.9%	24,910,910	66.0%	37,388	0.2%
2	地方譲与税	550,000	1.5%	550,000	1.5%	0	0.0%
3	利子割交付金	110,000	0.3%	70,000	0.2%	40,000	57.1%
4	配当割交付金	110,000	0.3%	70,000	0.2%	40,000	57.1%
5	株式等譲渡所得割交付金	90,000	0.2%	80,000	0.2%	10,000	12.5%
6	地方消費税交付金	1,350,000	3.6%	1,390,000	3.7%	△ 40,000	△ 2.9%
7	ゴルフ場利用税交付金	21,000	0.1%	21,000	0.1%	0	0.0%
8	自動車取得税交付金	370,000	1.0%	410,000	1.1%	△ 40,000	△ 9.8%
9	地方特例交付金	233,900	0.6%	160,000	0.4%	73,900	46.2%
10	地方交付税	51,000	0.1%	170,000	0.5%	△ 119,000	△ 70.0%
11	交通安全対策特別交付金	30,000	0.1%	30,000	0.1%	0	0.0%
12	分担金及び負担金	482,003	1.3%	451,959	1.2%	30,044	6.6%
13	使用料及び手数料	601,477	1.6%	637,228	1.7%	△ 35,751	△ 5.6%
14	国庫支出金	3,247,963	8.6%	2,984,148	7.9%	263,815	8.8%
15	県支出金	1,960,457	5.2%	1,581,325	4.2%	379,132	24.0%
16	財産収入	68,842	0.2%	34,320	0.1%	34,522	100.6%
17	寄付金	6,612	0.0%	180	0.0%	6,432	3573.3%
18	繰入金	1,093,274	2.9%	1,212,981	3.2%	△ 119,707	△ 9.9%
19	繰越金	492,752	1.3%	417,790	1.1%	74,962	17.9%
20	諸収入	163,822	0.4%	149,630	0.4%	14,192	9.5%
21	市債	1,888,600	5.0%	2,440,850	6.5%	△ 552,250	△ 22.6%
		37,870,000	100.0%	37,772,321	100.0%	97,679	0.3%

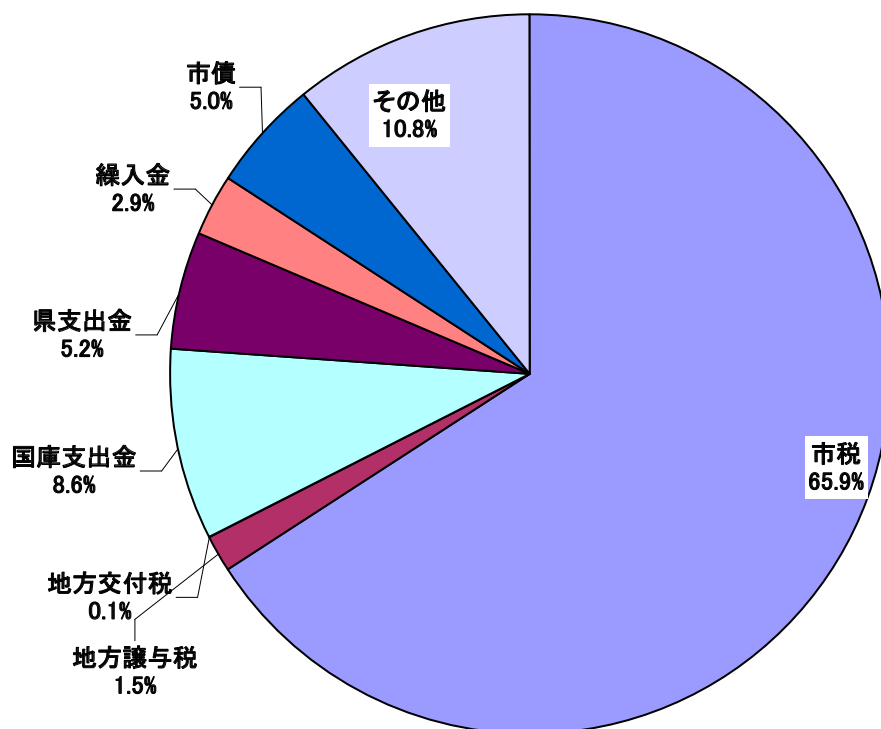
(歳出)

(単位：千円)

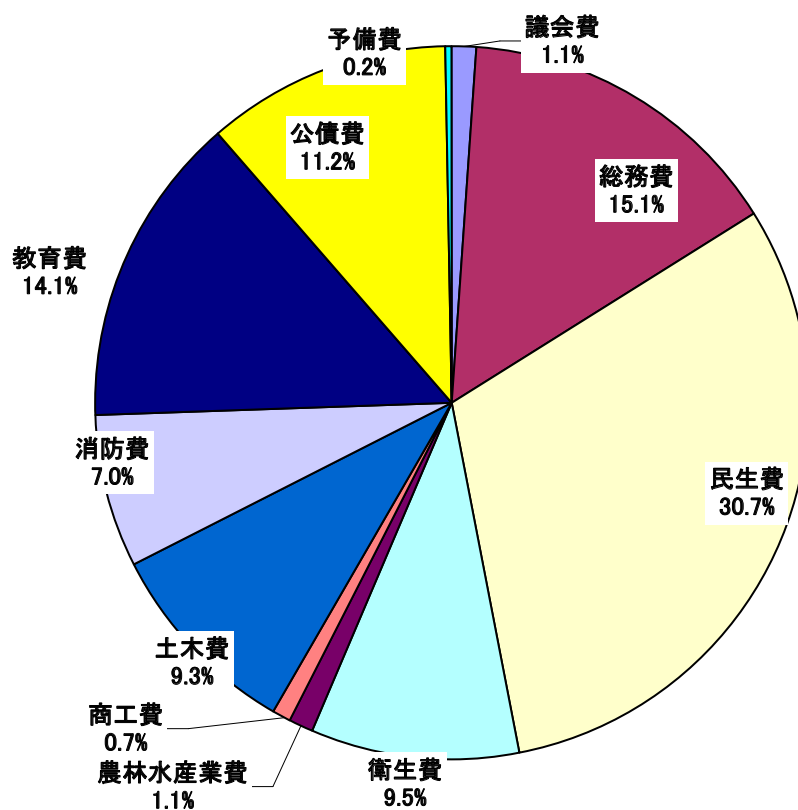
	款名	20年度予算額	構成比	19年度予算額	構成比	比較	増減率
1	議会費	401,388	1.1%	402,810	1.1%	△ 1,422	△ 0.4%
2	総務費	5,710,704	15.1%	5,726,524	15.2%	△ 15,820	△ 0.3%
3	民生費	11,632,035	30.7%	10,499,927	27.8%	1,132,108	10.8%
4	衛生費	3,614,978	9.5%	3,687,093	9.8%	△ 72,115	△ 2.0%
5	農林水産業費	421,196	1.1%	390,485	1.0%	30,711	7.9%
6	商工費	273,652	0.7%	278,663	0.7%	△ 5,011	△ 1.8%
7	土木費	3,519,516	9.3%	3,817,779	10.1%	△ 298,263	△ 7.8%
8	消防費	2,637,660	7.0%	2,638,087	7.0%	△ 427	0.0%
9	教育費	5,342,498	14.1%	5,930,800	15.7%	△ 588,302	△ 9.9%
10	災害復旧費	30	0.0%	30	0.0%	0	0.0%
11	公債費	4,236,343	11.2%	4,083,443	10.8%	152,900	3.7%
12	諸支出金	0	0.0%	236,680	0.6%	△ 236,680	△ 100%
13	予備費	80,000	0.2%	80,000	0.2%	0	0.0%
		37,870,000	100.0%	37,772,321	100.0%	97,679	0.3%



## 【歳入合計】



## 【歳出合計】

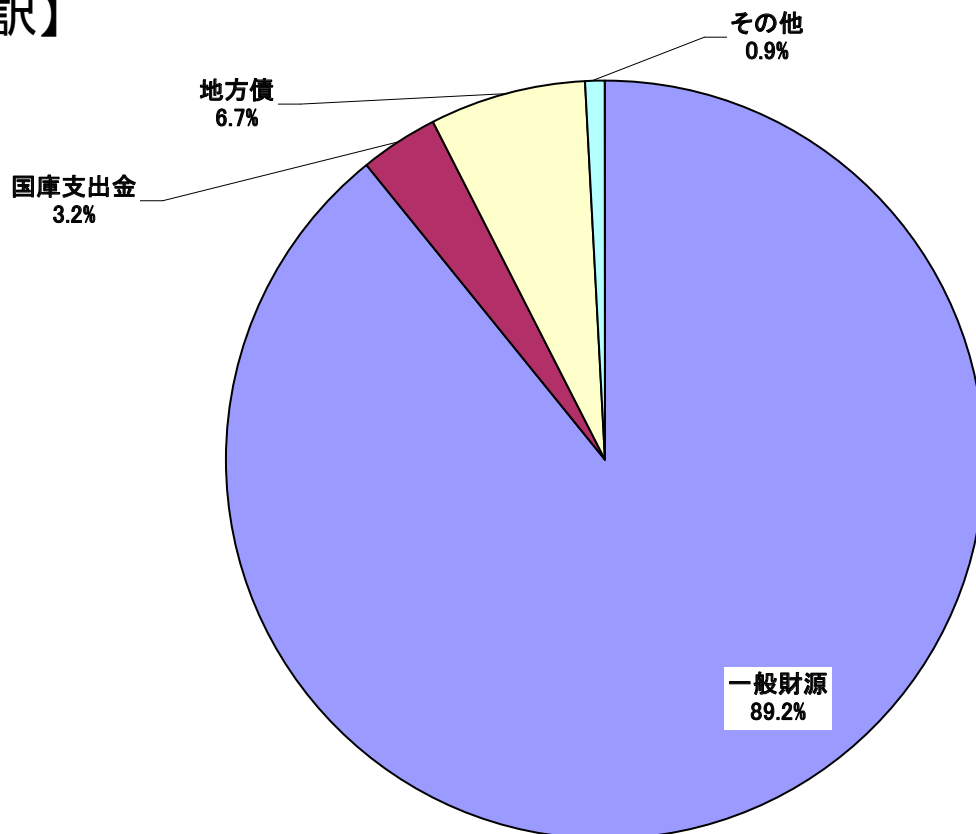


## 1-6-2 平成20年度教育費の科目別予算額と財源内訳

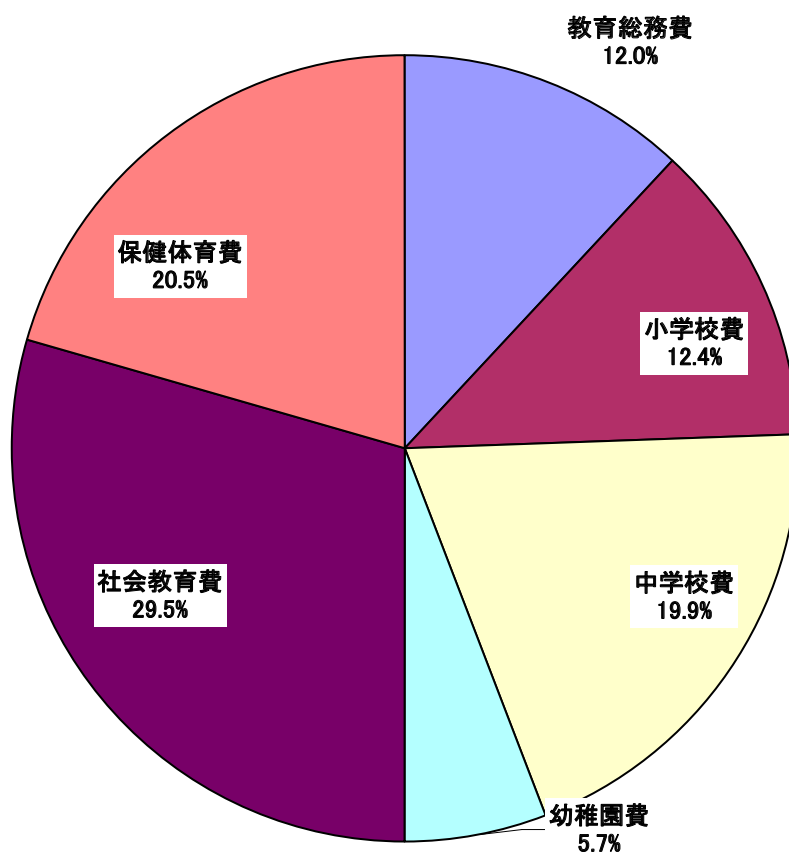
(単位：千円)

予算科目	予算額	財源内訳			
		特定財源			一般財源
		国県支出金	地方債	その他	
教育費	5,342,498	172,602	358,900	48,063	4,762,933
1. 教育総務費	642,706	0	0	1,238	641,468
1 教育委員会費	3,705				3,705
2 事務局費	436,853			750	436,103
3 教育研究指導費	160,854			488	160,366
4 教育センター費	41,294				41,294
2. 小学校費	661,269	683	0	3,382	657,204
1 学校管理費	462,596			3,382	459,214
2 教育振興費	145,672	683			144,989
3 学校建設費	53,001				53,001
3. 中学校費	1,062,951	109,653	188,300	1,559	763,439
1 学校管理費	300,685			1,559	299,126
2 教育振興費	130,155	794			129,361
3 学校建設費	632,111	108,859	188,300		334,952
4. 幼稚園費	305,246	52,083	0	11,065	242,098
1 幼稚園費	305,246	52,083		11,065	242,098
5. 社会教育費	1,577,555	10,183	170,600	25,013	1,371,759
1 社会教育総務費	487,727	1,600	170,600	997	314,530
2 文化財保護費	63,529	8,583		6,482	48,464
3 公民館費	310,296			2,498	307,798
4 図書館費	439,239			350	438,889
5 音楽ホール費	115,522			10,600	104,922
6 美術館費	161,242			4,086	157,156
6. 保健体育費	1,092,771	0	0	5,806	1,086,965
1 保健体育総務費	149,353				149,353
2 体育施設費	83,811			5,806	78,005
3 学校給食費	859,607				859,607

### 【財源内訳】



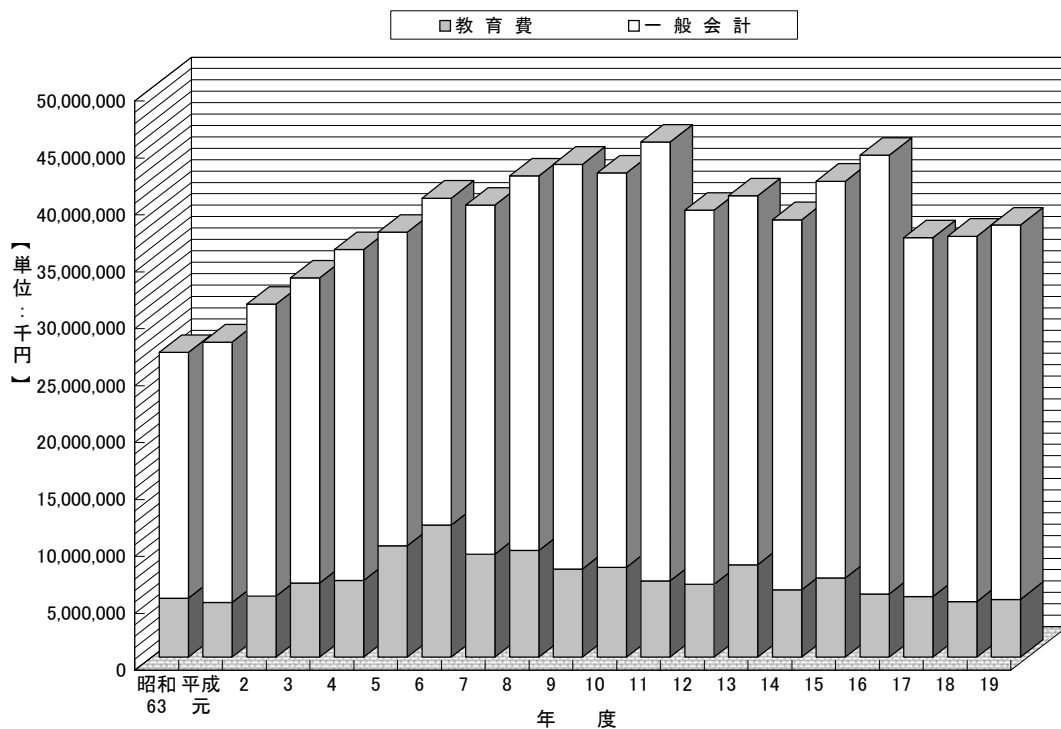
### 別歳出内訳】



### 1-6-3 平成19年度一般会計決算額及び教育費の推移

(単位：千円)

年 度	一 般 会 計	教 育 費	一般会計総額に占める教育費の割合
昭和 63	26,766,576	5,190,691	19.4%
平成 元	27,677,948	4,797,992	17.3%
2	31,011,533	5,362,537	17.3%
3	33,295,912	6,501,800	19.5%
4	35,800,129	6,726,640	18.8%
5	37,313,550	9,771,437	26.2%
6	40,310,949	11,613,088	28.8%
7	39,702,086	9,062,839	22.8%
8	42,268,432	9,362,602	22.2%
9	43,275,624	7,760,108	17.9%
10	42,512,103	7,901,565	18.6%
11	45,241,030	6,688,049	14.8%
12	39,248,752	6,393,707	16.3%
13	40,518,076	8,128,767	20.1%
14	38,419,160	5,917,859	15.4%
15	41,802,236	6,967,874	14.7%
16	44,084,913	5,570,160	12.6%
17	36,834,039	5,316,519	14.4%
18	36,961,344	4,895,912	13.2%
19	37,946,154	5,085,269	13.4%



### 1-6-4 平成19年度教育費決算額及び学校建設費の推移

(単位：千円)

年 度	教 育 費	小学校建設費	中学校建設費	学校建設費計	教育費総額に占める 学校建設費の割合
昭和 63	5,190,691	1,769,042	593,915	2,362,957	45.50%
平成 元	4,797,992	718,961	1,045,796	1,764,757	36.80%
2	5,362,537	1,027,462	716,907	1,744,369	32.50%
3	6,501,800	1,251,063	1,012,260	2,263,323	34.80%
4	6,726,640	685,158	1,210,602	1,895,760	28.20%
5	9,771,437	519,409	1,951,416	2,470,825	25.30%
6	11,613,088	507,279	3,333,649	3,840,928	33.10%
7	9,062,839	1,302,809	2,578,660	3,881,469	42.80%
8	9,362,602	183,270	3,697,118	3,880,388	41.40%
9	7,760,108	860,857	585,735	1,446,592	18.60%
10	7,901,565	2,269,849	47,649	2,317,498	29.30%
11	6,688,049	77,421	234,931	312,352	4.70%
12	6,393,707	387,853	428,125	815,978	12.80%
13	8,128,767	473,405	22,628	496,033	6.10%
14	5,917,859	578,794	66,902	645,696	10.90%
15	6,967,874	1,648,035	32,864	1,680,899	24.12%
16	5,570,160	45,024	125,185	170,209	3.06%
17	5,316,519	426,170	254,583	680,753	12.80%
18	4,895,912	49,227	89,066	138,293	2.82%
19	5,085,269	32,549	59,566	92,115	1.81%

