

資

料

# 1 . 教育行財政

## 1 - 1 歴代教育委員

年度	教 育 委 員					
	委 員 長	委 員				教 育 長
昭和29	遠山 実	立田 喜一	渡辺 宗次郎	三須 力雄	大木 三郎	円城寺 悦作
30	大木 三郎	三門 新五郎	"	"	遠山 実	"
31	"	"	"	"	"	"
	三須 力雄	渡辺 宗次郎	仲台 昭之助	遠山 実	大木 三郎	
32	"	"	"	"	"	"
		立崎 浩				
33	"	"	"	"	"	"
			鈴木 忠雄			
34	立崎 浩	木村 伊三郎	"	"	"	"
		岩井 喜三郎			木村 康正	木村 伊三郎
35	"	"	"	"	"	"
36	"	"	"	"	"	"
37	"	"	"	"	"	"
			前原 一雄			
38	"	小沢 喜一郎	"	"	"	"
39	"	"	"	"	"	"
	"	円道寺 勇				川名部 秀雄
40	前原 一雄	菅谷 定一	立崎 浩	"	"	"
41	"	"	"	"	"	"
42	"	"	"	"	"	"
	菅谷 定一	前原 一雄				
43	"	"	"	"	"	"
44	"	"	"	"	"	"
	立崎 浩		菅谷 定一			
45	"	"	"	"	"	"
	"	森谷 勉				
46	"	"	"	"	"	"
	"				内田 寅之助	
47	"	"	"	"	"	"
	"					石渡 宏
48	"	"	"	"	"	"
	森谷 勉	野口 甫			郡司 幹雄	
49	"	"	"	"	"	"
50	"	"	"	"	"	"
					渡辺 熨斗男	

年度	教 育 委 員			
	委 員 長	委 員		教 育 長
51	"	"	" 井原 善一郎	"
52	"	" 檜貝 信一郎	"	"
53	" 井原 善一郎	"	" 森谷 勉	"
54	"	"	"	"
55	"	"	"	" 横橋 彌壽夫
56	"	"	"	"
57	"	"	" 蜂谷 秀雄	"
58	" 檜貝 信一郎	" 井原 善一郎	"	" 佐藤 強
59	"	"	"	"
60	" 蜂谷 秀雄	"	" 伊藤 俊一	"
61	"	"	"	"
62	"	"	"	"
63	" "	" 遠山 正道	"	" 新田 輝子 渡貫 博孝
平成元	"	"	"	"
2	"	"	"	"
3	"	"	"	"
4	" 伊藤 俊一	"	" 蜂谷 秀雄	"
5	"	"	関山 邦宏	"
6	"	"	"	"
7	"	"	"	藤江 徳也
8	"	" 檜貝 旦子	"	"
9	" 新田 輝子	"	"	" 奥山 透
10	" 奥山 透	"	"	" 新田 輝子
11	"	"	"	"
12	" "	" 徳嵩 陽子	"	" 田中 藤子 高宮 良一

年度	教 育 委 員				教 育 長
	委 員 長	委 員			
13	奥山 透	関山 邦宏	徳嵩 陽子	木村 正久	高宮 良一
	関山 邦宏	田中 藤子			
14	〃	〃	〃	〃	〃
15	〃	〃	〃	〃	〃
16	〃	齋藤 恵子	〃	〃	〃
			饗庭 紀子		
17	〃	〃	〃	〃	〃
18	〃	〃	〃	〃	〃
	木村 正久			関山 邦宏	
19	〃	〃	〃	〃	〃

## 1 - 2 平成18年度教育委員会会議

平成18年度中の会議の開催回数

定例会	臨時会	協議会	計
12	2	-	14

### 会議に付議した議案

件 名	議案件数
教育行政の運営に関する基本方針を定めること	3
予算その他の議会の議決や市長との協議を要する事件について市長に申し出ること	6
教育委員会委員長、職務代理者の選任について	2
附属機関の委員等の任命又は委嘱に関する事	10
教育委員会規則及び訓令等の制定又は改廃に関する事	15
教育委員会職員の人事異動について	1
佐倉市教育功労者の決定について	1
教科用図書に関する事	1
指定管理者選定等に関する事	1

## 1 - 3 平成18年度教育功労者等 (所属は表彰当時)

### 佐倉市教育功労者

池 克志 (学校医)  
 栗飯原 正直 (青少年健全育成住民会議会長)  
 角鹿 新太郎 (青少年育成住民会議運営委員)  
 鈴木 雅夫 (青少年健全育成住民会議運営委員)  
 佐倉市文化団体連絡協議会 (文化団体)  
 小野崎 敏江 (社会体育指導員)

### 佐倉市学校教育振興基金による表彰

#### 1. 佐倉市学校教育幼児、児童及び生徒表彰

譜久里 龍 (佐倉小学校児童)	加藤 優河 (井野小学校児童)
酒井 汐美 (染井野小学校児童)	西尾 舞 (白銀小学校児童)
佐藤 優香 (佐倉中学校生徒)	牧野 宏輝 (佐倉東中学校生徒)
加瀬 絵理佳 (佐倉東中学校生徒)	柏木 優太 (臼井南中学校生徒)

#### 2. 佐倉市教育改善研究表彰

一瀬 朋子 (根郷小学校教諭)

#### 3. 佐倉市学校教育支援表彰

粟生 喜三男	三須 春夫
読書ボランティア「ニッシーおはなし会」	
設楽 益治	大友 金孝

### 印旛郡市地方教育委員会連絡協議会教育功労者

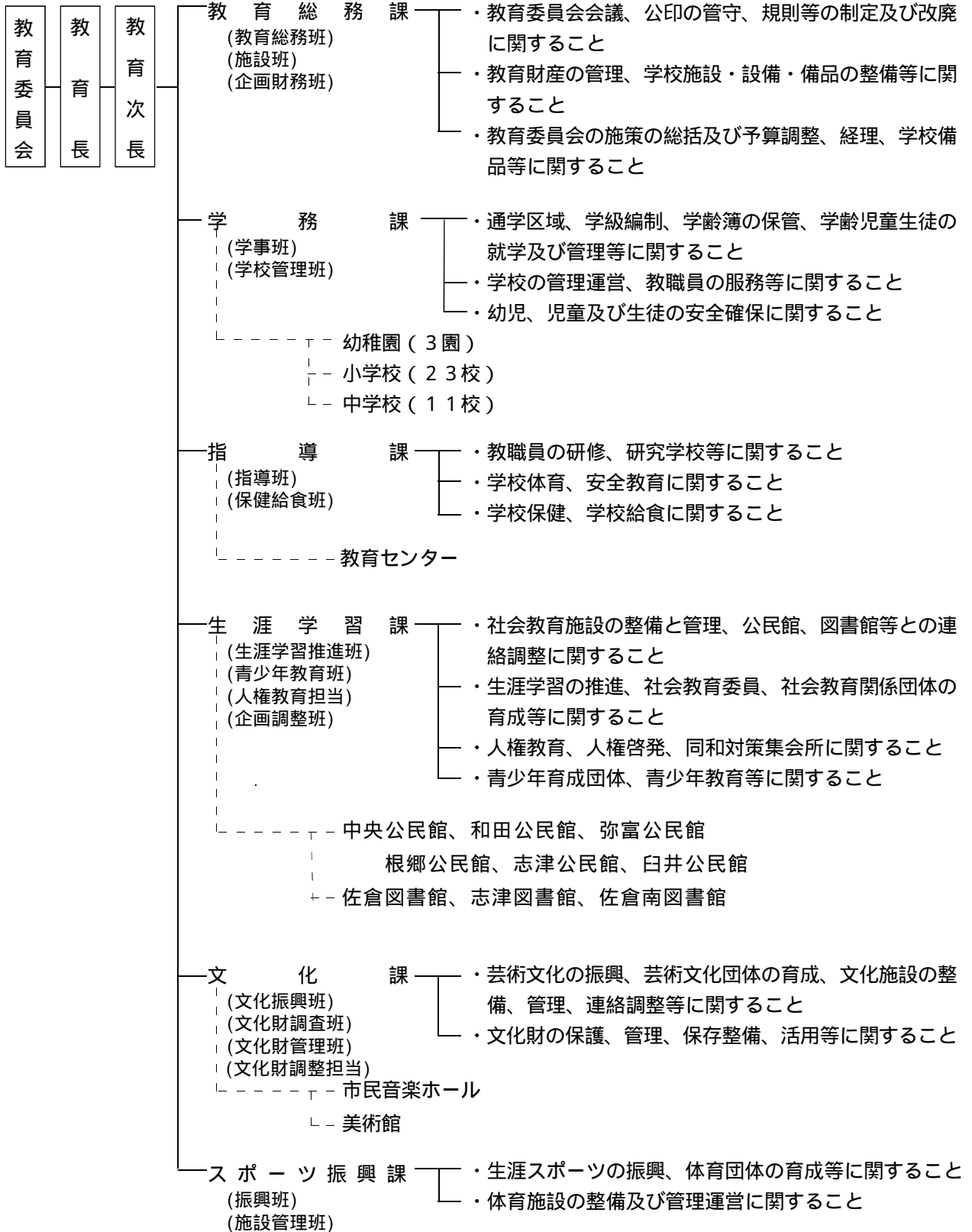
河地 俊幸 (臼井小学校長)  
 平野 穎範 (佐倉中学校長)  
 佐藤 光廣 (王子台小学校長)

### 印旛郡市よい歯の学校

下志津小学校

# 1 - 4 教育委員会機構

(平成19年4月1日現在)





## 1 - 6 教育費予算

### 1 - 6 - 1 平成19年度一般会計予算の概要

平成19年度教育費予算（6月補正後）の歳出総額は、59億3,080万円で、一般会計予算に占める構成比は15.7%、前年度当初予算に比べ13億625万5千円の増となっている。

（歳入）

（単位：千円）

款名	19年度予算額	構成比	18年度予算額	構成比	比較	増減率
1 市税	24,910,910	66.0%	23,026,670	64.8%	1,884,240	8.2%
2 地方譲与税	550,000	1.5%	1,530,000	4.3%	980,000	64.1%
3 利子割交付金	70,000	0.2%	70,000	0.2%	0	0.0%
4 配当割交付金	70,000	0.2%	60,000	0.2%	10,000	16.7%
5 株式等譲渡所得割交付金	80,000	0.2%	70,000	0.2%	10,000	14.3%
6 地方消費税交付金	1,390,000	3.7%	1,340,000	3.8%	50,000	3.7%
7 ゴルフ場利用税交付金	21,000	0.1%	22,000	0.1%	1,000	4.5%
8 自動車取得税交付金	410,000	1.1%	380,000	1.1%	30,000	7.9%
9 地方特例交付金	160,000	0.4%	700,000	2.0%	540,000	77.1%
10 地方交付税	170,000	0.5%	170,000	0.5%	0	0.0%
11 交通安全対策特別交付金	30,000	0.1%	30,000	0.1%	0	0.0%
12 分担金及び負担金	451,959	1.2%	444,978	1.3%	6,981	1.6%
13 使用料及び手数料	637,228	1.7%	665,475	1.9%	28,247	4.2%
14 国庫支出金	2,984,148	7.9%	2,838,483	8.0%	145,665	5.1%
15 県支支出金	1,581,325	4.2%	1,402,931	3.9%	178,394	12.7%
16 財産収入	34,320	0.1%	8,113	0.0%	26,207	323.0%
17 寄付金	180	0.0%	290	0.0%	110	37.9%
18 繰入金	1,212,981	3.2%	302,300	0.9%	910,681	301.3%
19 繰越金	417,790	1.1%	411,427	1.2%	6,363	1.5%
20 諸収入	149,630	0.4%	77,233	0.2%	72,397	93.7%
21 市債	2,440,850	6.5%	1,975,100	5.6%	465,750	23.6%
	37,772,321	100.0%	35,525,000	100.0%	2,247,321	6.3%

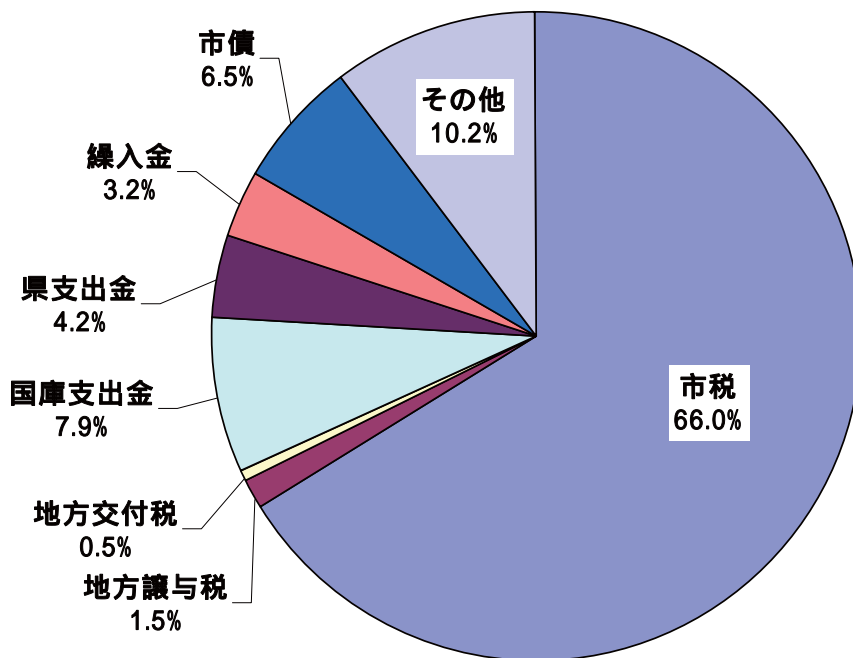
（歳出）

（単位：千円）

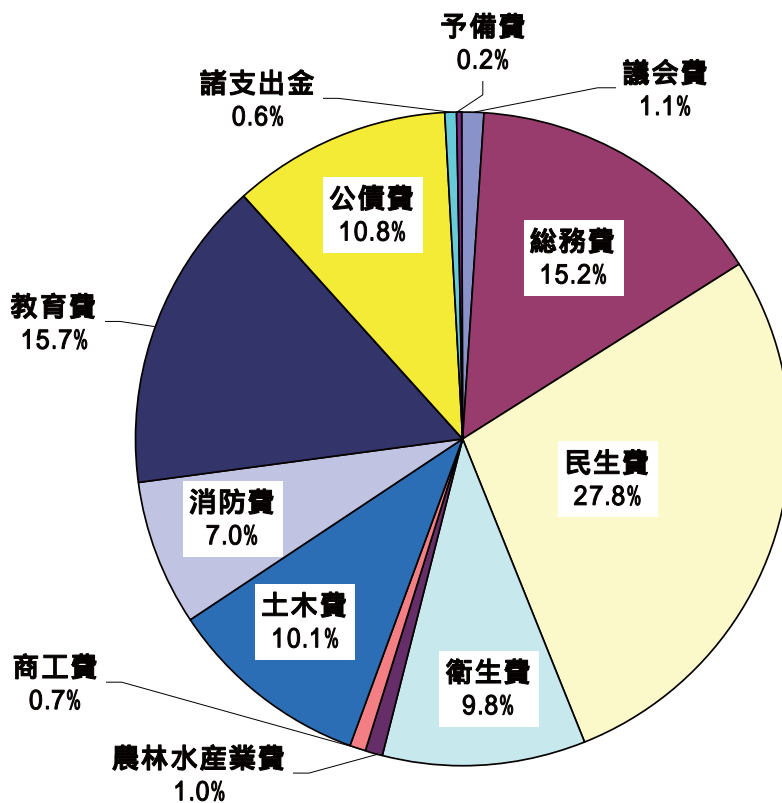
款名	19年度予算額	構成比	18年度予算額	構成比	比較	増減率
1 議会費	402,810	1.1%	395,410	1.1%	7,400	2%
2 総務費	5,726,524	15.2%	5,527,601	15.6%	198,923	4%
3 民生費	10,499,927	27.8%	9,818,012	27.6%	681,915	7%
4 衛生費	3,687,093	9.8%	3,821,906	10.8%	134,813	4%
5 農林水産業費	390,485	1.0%	408,366	1.1%	17,881	4%
6 商工費	278,663	0.7%	260,276	0.7%	18,387	7%
7 土木費	3,817,779	10.1%	3,609,687	10.2%	208,092	6%
8 消防費	2,638,087	7.0%	2,767,221	7.8%	129,134	5%
9 教育費	5,930,800	15.7%	4,624,545	13.0%	1,306,255	28%
10 災害復旧費	30	0.0%	30	0.0%	0	0%
11 公債費	4,083,443	10.8%	3,969,862	11.2%	113,581	3%
12 諸支出金	236,680	0.6%	242,084	0.7%	5,404	2%
13 予備費	80,000	0.2%	80,000	0.2%	0	0%
	37,772,321	100.0%	35,525,000	100.0%	2,247,321	6%



## 【歳入合計】



## 【歳出合計】

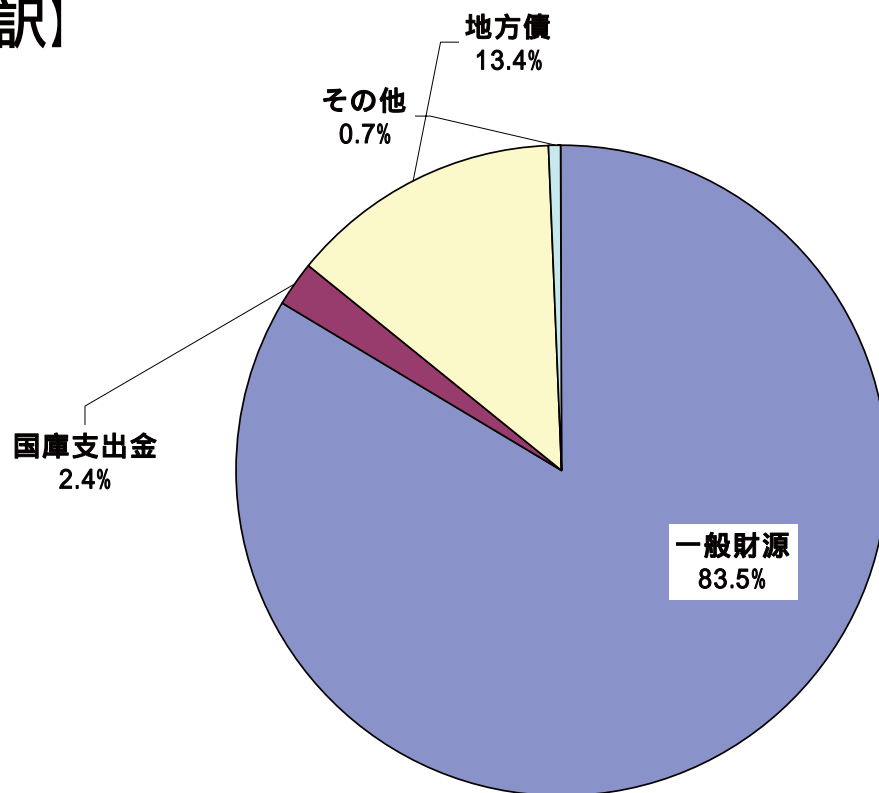


## 1 - 6 - 2 平成19年度教育費の科目別予算額と財源内訳

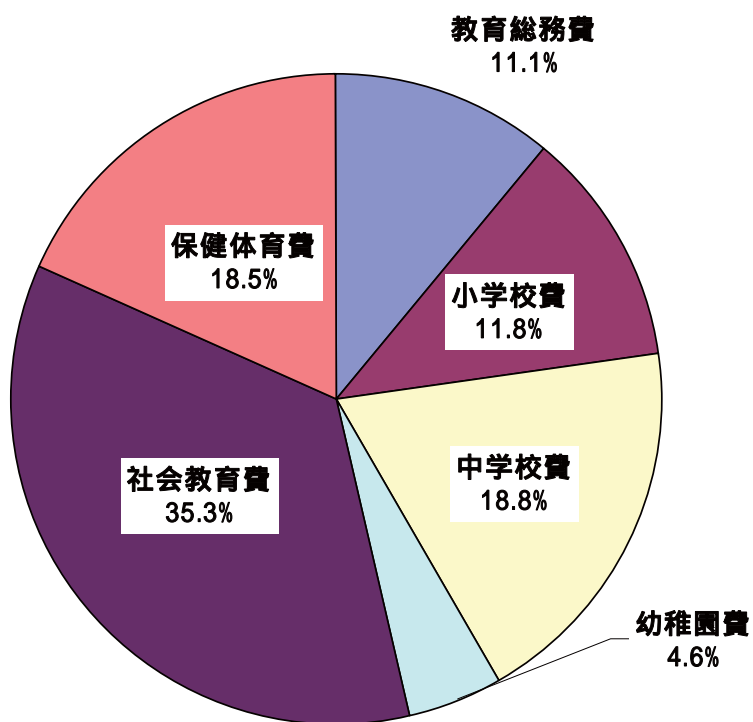
(単位：千円)

予算科目	予算額	財源内訳			
		特定財源			一般財源
		国県支出金	地方債	その他	
教育費	5,930,800	170,055	950,900	47,223	4,762,622
1. 教育総務費	659,116	1,371	0	1,349	656,396
1 教育委員会費	3,697				3,697
2 事務局費	462,830			1,000	461,830
3 教育研究指導費	150,693	1,371		349	148,973
4 教育センター費	41,896				41,896
2. 小学校費	697,856	559	0	3,348	693,949
1 学校管理費	505,955			3,348	502,607
2 教育振興費	158,739	559			158,180
3 学校建設費	33,162				33,162
3. 中学校費	1,112,174	116,655	200,400	1,594	793,525
1 学校管理費	301,008			1,594	299,414
2 教育振興費	150,441	620			149,821
3 学校建設費	660,725	116,035	200,400		344,290
4. 幼稚園費	273,891	41,603	0	11,079	221,209
1 幼稚園費	273,891	41,603		11,079	221,209
5. 社会教育費	2,092,916	8,487	750,500	24,047	1,309,882
1 社会教育総務費	313,786	87	73,100	747	239,852
2 文化財保護費	739,303	8,400	677,400	6,231	47,272
3 公民館費	309,414			1,749	307,665
4 図書館費	443,628			400	443,228
5 音楽ホール費	120,072			9,541	110,531
6 美術館費	166,713			5,379	161,334
6. 保健体育費	1,094,847	1,380	0	5,806	1,087,661
1 保健体育総務費	288,280	1,380			286,900
2 体育施設費	113,732			5,806	107,926
3 学校給食費	692,835				692,835

## 【財源内訳】



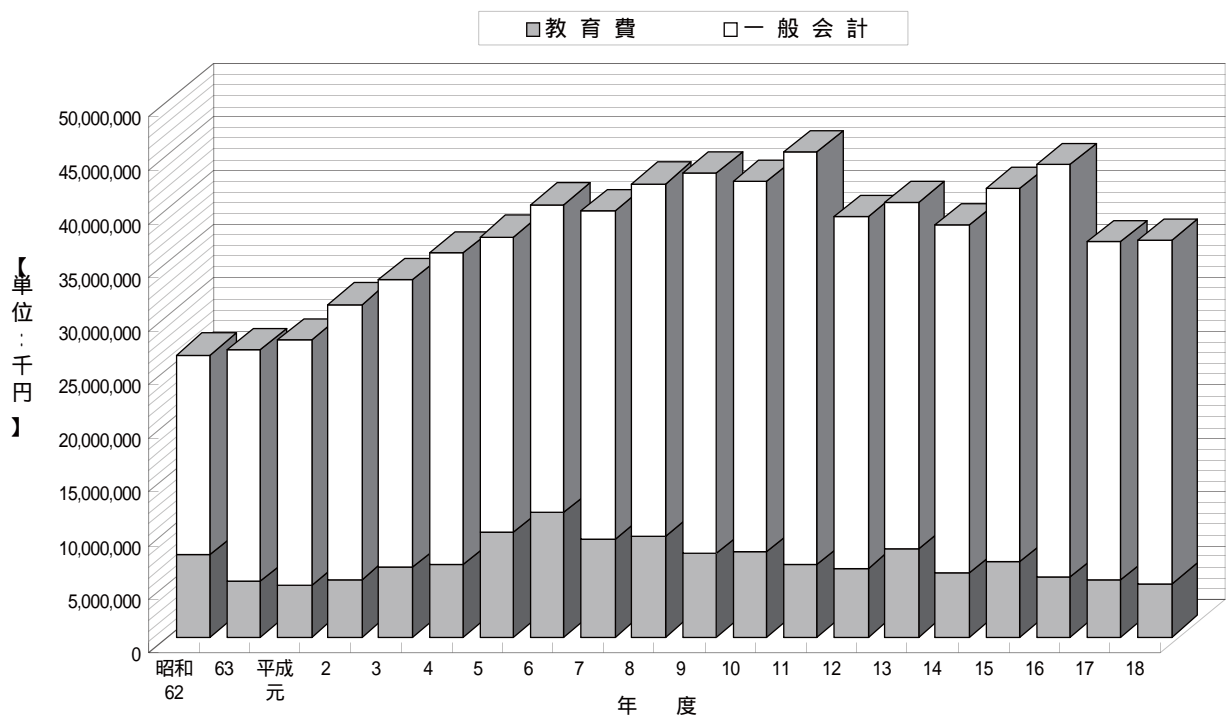
## 【項別歳出内訳】



### 1 - 6 - 3 平成18年度一般会計決算額及び教育費の推移

(単位：千円)

年 度	一 般 会 計	教 育 費	一般会計総額に占める教育費の割合
昭和 62	26,310,286	7,612,625	28.9%
63	26,766,576	5,190,691	19.4%
平成 元	27,677,948	4,797,992	17.3%
2	31,011,533	5,362,537	17.3%
3	33,295,912	6,501,800	19.5%
4	35,800,129	6,726,640	18.8%
5	37,313,550	9,771,437	26.2%
6	40,310,949	11,613,088	28.8%
7	39,702,086	9,062,839	22.8%
8	42,268,432	9,362,602	22.2%
9	43,275,624	7,760,108	17.9%
10	42,512,103	7,901,565	18.6%
11	45,241,030	6,688,049	14.8%
12	39,248,752	6,393,707	16.3%
13	40,518,076	8,128,767	20.1%
14	38,419,160	5,917,859	15.4%
15	41,802,236	6,967,874	14.7%
16	44,084,913	5,570,160	12.6%
17	36,834,039	5,316,519	14.4%
18	36,961,344	4,895,912	13.2%



### 1 - 6 - 4 平成18年度教育費決算額及び学校建設費の推移

(単位：千円)

年 度	教 育 費	小学校建設費	中学校建設費	学校建設費計	教育費総額に占める 学校建設費の割合
昭和 62	7,612,625	744,108	4,101,055	4,845,163	63.60%
63	5,190,691	1,769,042	593,915	2,362,957	45.50%
平成 元	4,797,992	718,961	1,045,796	1,764,757	36.80%
2	5,362,537	1,027,462	716,907	1,744,369	32.50%
3	6,501,800	1,251,063	1,012,260	2,263,323	34.80%
4	6,726,640	685,158	1,210,602	1,895,760	28.20%
5	9,771,437	519,409	1,951,416	2,470,825	25.30%
6	11,613,088	507,279	3,333,649	3,840,928	33.10%
7	9,062,839	1,302,809	2,578,660	3,881,469	42.80%
8	9,362,602	183,270	3,697,118	3,880,388	41.40%
9	7,760,108	860,857	585,735	1,446,592	18.60%
10	7,901,565	2,269,849	47,649	2,317,498	29.30%
11	6,688,049	77,421	234,931	312,352	4.70%
12	6,393,707	387,853	428,125	815,978	12.80%
13	8,128,767	473,405	22,628	496,033	6.10%
14	5,917,859	578,794	66,902	645,696	10.90%
15	6,967,874	1,648,035	32,864	1,680,899	24.12%
16	5,570,160	45,024	125,185	170,209	3.06%
17	5,316,519	426,170	254,583	680,753	12.80%
18	4,895,912	49,227	89,066	138,293	2.82%

