

資

料

1. 教育行財政

1-1 歴代教育委員

年度	教 育 委 員					
	委 員 長	委 員				教 育 長
昭和29	遠山 実	立田 喜一	渡辺 宗次郎	三須 力雄	大木 三郎	円城寺 悦作
30	大木 三郎	三門 新五郎	〃	〃	遠山 実	〃
31	〃	〃	〃	〃	〃	〃
	三須 力雄	渡辺 宗次郎	仲台 昭之助	遠山 実	大木 三郎	
32	〃	〃	〃	〃	〃	〃
		立崎 浩				
33	〃	〃	〃	〃	〃	〃
			鈴木 忠雄			
34	立崎 浩	木村 伊三郎	〃	〃	〃	〃
		岩井 喜三郎			木村 康正	木村 伊三郎
35	〃	〃	〃	〃	〃	〃
36	〃	〃	〃	〃	〃	〃
37	〃	〃	〃	〃	〃	〃
			前原 一雄			
38	〃	小沢 喜一郎	〃	〃	〃	〃
39	〃	〃	〃	〃	〃	〃
	〃	円道寺 勇				川名部 秀雄
40	前原 一雄	菅谷 定一	立崎 浩	〃	〃	〃
41	〃	〃	〃	〃	〃	〃
42	〃	〃	〃	〃	〃	〃
	菅谷 定一					
43	〃	〃	〃	〃	〃	〃
44	〃	〃	〃	〃	〃	〃
	立崎 浩		菅谷 定一			
45	〃	〃	〃	〃	〃	〃
	〃	森谷 勉				
46	〃	〃	〃	〃	〃	〃
	〃				内田 寅之助	
47	〃	〃	〃	〃	〃	〃
	〃					石渡 宏
48	〃	〃	〃	〃	〃	〃
	森谷 勉	野口 甫			郡司 幹雄	
49	〃	〃	〃	〃	〃	〃
50	〃	〃	〃	〃	〃	〃
					渡辺 熨斗男	

年度	教 育 委 員				教 育 長
	委員長	委 員			
5 1	〃	〃	〃 井原 善一郎	〃	〃
5 2	〃	〃 檜貝 信一郎	〃	〃	〃
5 3	〃 井原 善一郎	〃	〃 森谷 勉	〃	〃
5 4	〃	〃	〃	〃	〃
5 5	〃	〃	〃	〃	〃 横橋 彌壽夫
5 6	〃	〃	〃	〃	〃
5 7	〃	〃	〃 蜂谷 秀雄	〃	〃
5 8	〃 檜貝 信一郎	〃 井原 善一郎	〃	〃 佐藤 強	〃
5 9	〃	〃	〃	〃	〃
6 0	〃 蜂谷 秀雄	〃	〃 伊藤 俊一	〃	〃
6 1	〃	〃	〃	〃	〃
6 2	〃	〃	〃	〃	〃
6 3	〃	〃 遠山 正道	〃	〃 新田 輝子	〃 渡貫 博孝
平成元	〃	〃	〃	〃	〃
2	〃	〃	〃	〃	〃
3	〃	〃	〃	〃	〃
4	〃 伊藤 俊一	〃	〃 蜂谷 秀雄	〃	〃
5	〃	〃	〃 関山 邦宏	〃	〃
6	〃	〃	〃	〃	〃
7	〃	〃	〃	〃	〃 藤江 徳也
8	〃	〃 檜貝 且子	〃	〃	〃
9	〃 新田 輝子	〃	〃	〃 奥山 透	〃
1 0	〃 奥山 透	〃	〃	〃 新田 輝子	〃
1 1	〃	〃	〃	〃	〃
1 2	〃	〃 徳嵩 陽子	〃	〃 田中 藤子	〃 高宮 良一
	〃		〃	〃	〃

年度	教育委員				教育長
	委員長	委員			
13	奥山 透	関山 邦宏	徳嵩 陽子	木村 正久	高宮 良一
	関山 邦宏	田中 藤子			
14	〃	〃	〃	〃	〃
15	〃	〃	〃	〃	〃
16	〃	齋藤 恵子	〃	〃	〃
	〃	〃	饗庭 紀子	〃	〃
17	〃	〃	〃	〃	〃
18	〃	〃	〃	〃	〃
	木村 正久	〃	〃	関山 邦宏	〃
19	〃	〃	〃	〃	〃
20	〃	〃	〃	〃	葛西 広子
	〃	〃	(欠員)	〃	〃
21	〃	〃	田邊 俊彦	〃	〃

1-2 平成20年度教育委員会会議

○平成20年度中の会議の開催回数

定例会	臨時会	協議会	計
12	3	—	15

○会議に付議した議案

件名	議案件数
教育行政の運営に関する基本方針を定めること	2
予算その他の議会の議決や市長との協議を要する事件について市長に申し出ること	5
教育委員会委員長、職務代理者の選任について	2
教育委員の任免に関する事	2
附属機関の委員等の任命又は委嘱に関する事	13
教育委員会規則及び訓令等の制定又は改廃に関する事	6
教育委員会職員の人事異動について	1
佐倉市教育功労者の決定について	1
教科用図書に関する事	1
文化財等に関する事	2
その他重要、又は異例に属する事項	2

1-3 平成20年度教育功労者等 (所属は表彰当時)

○佐倉市教育功労者

太田 孝三 (校長)
 高田 久子 (学校栄養職員・上席専門員)
 高石 惣一郎 (元公民館運営審議会委員長)
 黒岡 美江子 (元公民館運営審議会委員)
 濱島 正士 (文化財審議会委員長)

○佐倉市学校教育振興基金による表彰

1. 佐倉市学校教育幼児、児童及び生徒表彰

饗庭 たか子 (佐倉小学校児童)	坂井 翔一 (佐倉中学校生徒)
西郷 幸奈 (千代田小学校児童)	平井 健太 (志津中学校生徒)
伊藤 祐規 (上志津小学校児童)	小出 涼子 (南部中学校生徒)
飯塚 淳一 (間野台小学校児童)	酒井 汐美 (臼井南中学校生徒)
高野 真悠子 (間野台小学校児童)	吉田 和希 (根郷中学校生徒)
藤田 緑 (間野台小学校児童)	松浦 武人 (根郷中学校生徒)
藤井 南帆 (染井野小学校児童)	齋藤 克哉 (根郷中学校生徒)
山本 俊太 (白銀小学校児童)	竹吉 大記 (根郷中学校生徒)
石井 英賢 (白銀小学校児童)	井野中学校 吹奏楽部 (団体)
甲斐 心皓 (白銀小学校児童)	

2. 佐倉市教育改善研究表彰

大橋 昭彦 (井野小学校教諭)
 杉沢 とき子 (西志津小学校教諭)
 山田 真史 (臼井南中学校教諭)

3. 佐倉市学校教育支援表彰

山下 賢次郎 (根郷中学校への支援)
 今関 好明 (市内各小・中学校への支援)

○印旛郡市地方教育委員会連絡協議会教育功労者

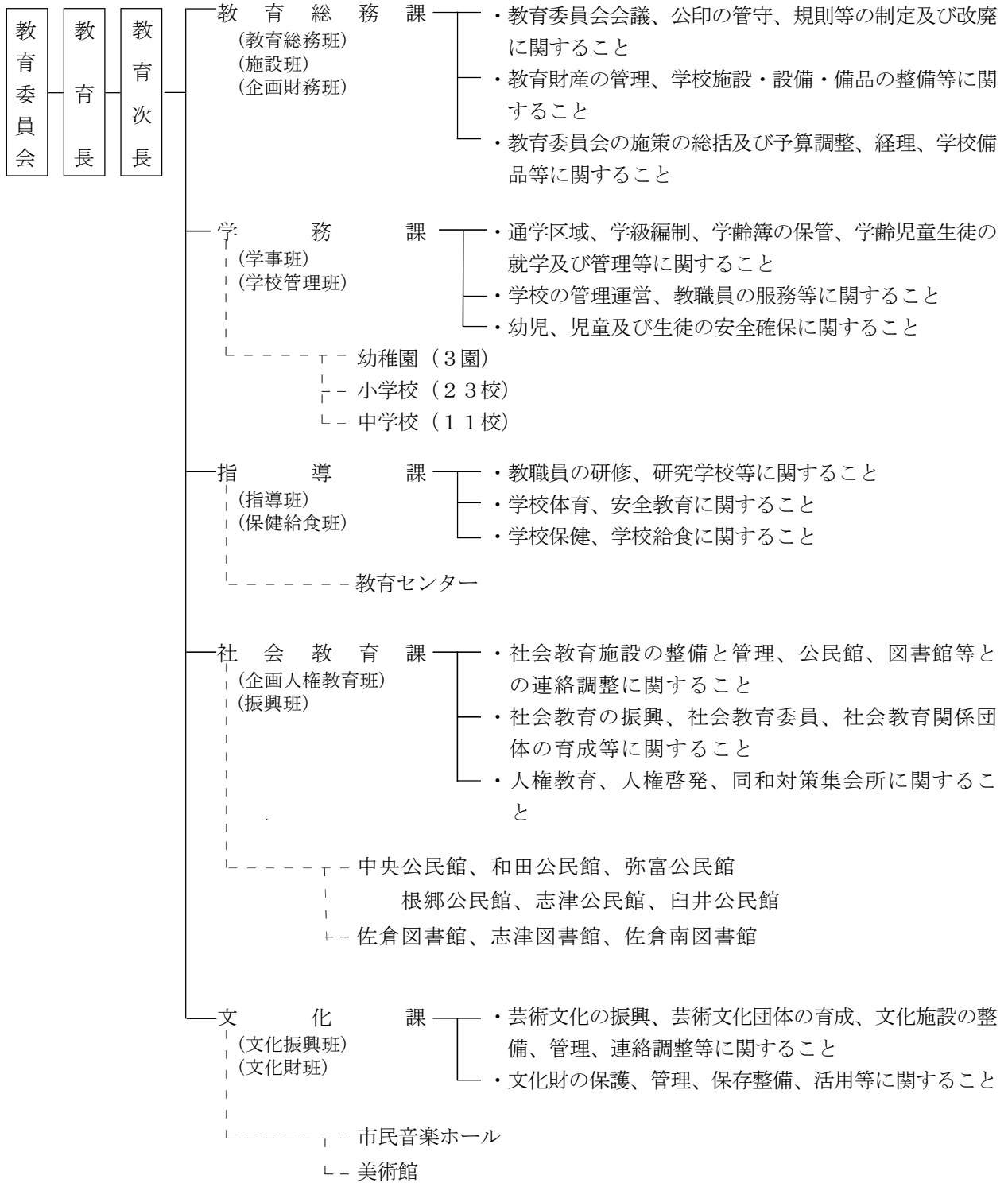
矢崎 聖二 (佐倉中学校長)
 高橋 正昭 (臼井小学校長)
 池 俊一 (王子台小学校長)

○印旛郡市よい歯の学校

千代田小学校

1-4 教育委員会機構

(平成21年4月1日現在)



1-5 職 員 数

○事務局

平成 21 年 7 月 1 日 現在

	教 育 次 長	参 事	課 長	主 幹	副 主 幹	社 会 教 育 主 事	指 導 主 事	主 査	主 査 補	主 任 主 任 主 任 栄 主 主 任 士	主 任 主 任 主 任 栄 主 主 任 士 技 術 師 ・ 主 事 補 書	榮 主 任 士 技 術 師 ・ 主 事 補 書	自 動 車 運 転 手	計
教育次長	1													1
参 事		1												1
教育総務課			1		3			4	2	2		1	1	14
学 務 課		事(1)		1			4	2		2				9
指 導 課			1	1	1		8		1	1				13
社会教育課			1	1	1	(1)		1	2	2		1		9
文 化 課			1					2	2	2		4		11
派遣等職員					1							1		2
計	1	1	4	3	6	(1)	12	9	7	9		7	1	60

○教育機関

	館所園 長	副副教 主館 幹長頭	主 査	指 導 主 事	主 査 補	主 任 主 任 主 任 栄 主 主 任 士	栄 主 任 士	養 教 護 教 諭	司 書	学 芸 員	主 任 主 任 主 任 栄 主 主 任 士 技 術 師 ・ 主 事 補 書	主 任 主 任 主 任 栄 主 主 任 士	自 動 車 運 転 手	計
中央公民館	1	1			3	3								8
和田公民館	1		併(2)	1	1							1		4
弥富公民館	1		併(1)	1										2
根郷公民館	1		1		2									4
志津公民館	1	1				2	1							5
臼井公民館	兼(1)		兼(3)	1	1	兼(5)								2
佐倉図書館	1		4			2			1				1	9
志津図書館	1	1	2		2				3					9
佐倉南図書館	1		4			1			1					7
音楽ホール	1		兼(1)	2		兼(1)	兼(1)	4						7
美 術 館	1				1	2				4				8
教育センター	1			2										3
幼稚園(3園)	併(1)	2	併(1)	1		兼(1)		併(2)	9			1		14
小学校(23校)			7		4	4	1					8		24
中学校(11校)			2		2							6		10
計	13	4	26	2	16	18	2	9	5	4		16	1	116

* 「事」は事務取扱、「兼」は兼務、「併」は併任を表す。(なお、上記職員数には再任用職員は含まない)

1-6 教育費予算・決算

1-6-1 平成21年度一般会計予算の概要

平成21年度教育費予算の歳出総額は、47億4,577万円で、一般会計予算に占める構成比は12.8%、前年度当初予算に比べ5億9,672万8千円の減となっている。

(歳入)

(単位：千円)

款名	21年度予算額	構成比	20年度予算額	構成比	比較	増減率
1 市税	24,844,589	67.2%	24,948,298	65.9%	△ 103,709	△ 0.4%
2 地方譲与税	515,000	1.4%	550,000	1.5%	△ 35,000	△ 6.4%
3 利子割交付金	140,000	0.4%	110,000	0.3%	30,000	27.3%
4 配当割交付金	40,000	0.1%	110,000	0.3%	△ 70,000	△ 63.6%
5 株式等譲渡所得割交付金	22,000	0.1%	90,000	0.2%	△ 68,000	△ 75.6%
6 地方消費税交付金	1,350,000	3.7%	1,350,000	3.6%	0	0.0%
7 ゴルフ場利用税交付金	23,000	0.1%	21,000	0.1%	2,000	9.5%
8 自動車取得税交付金	230,000	0.6%	370,000	1.0%	△ 140,000	△ 37.8%
9 地方特例交付金	293,900	0.8%	233,900	0.6%	60,000	25.7%
10 地方交付税	80,000	0.2%	51,000	0.1%	29,000	56.9%
11 交通安全対策特別交付金	30,000	0.1%	30,000	0.1%	0	0.0%
12 分担金及び負担金	499,704	1.4%	482,003	1.3%	17,701	3.7%
13 使用料及び手数料	597,720	1.6%	601,477	1.6%	△ 3,757	△ 0.6%
14 国庫支出金	3,276,313	8.9%	3,247,963	8.6%	28,350	0.9%
15 県支出金	1,766,335	4.8%	1,960,457	5.2%	△ 194,122	△ 9.9%
16 財産収入	58,723	0.2%	68,842	0.2%	△ 10,119	△ 14.7%
17 寄付金	80	0.0%	6,612	0.0%	△ 6,532	△ 98.8%
18 繰入金	1,122,480	3.0%	1,093,274	2.9%	29,206	2.7%
19 繰越金	10	0.0%	492,752	1.3%	△ 492,742	△ 100.0%
20 諸収入	140,646	0.4%	163,822	0.4%	△ 23,176	△ 14.1%
21 市債	1,924,500	5.2%	1,888,600	5.0%	35,900	1.9%
合計	36,955,000	100.0%	37,870,000	100.0%	△ 915,000	△ 2.4%

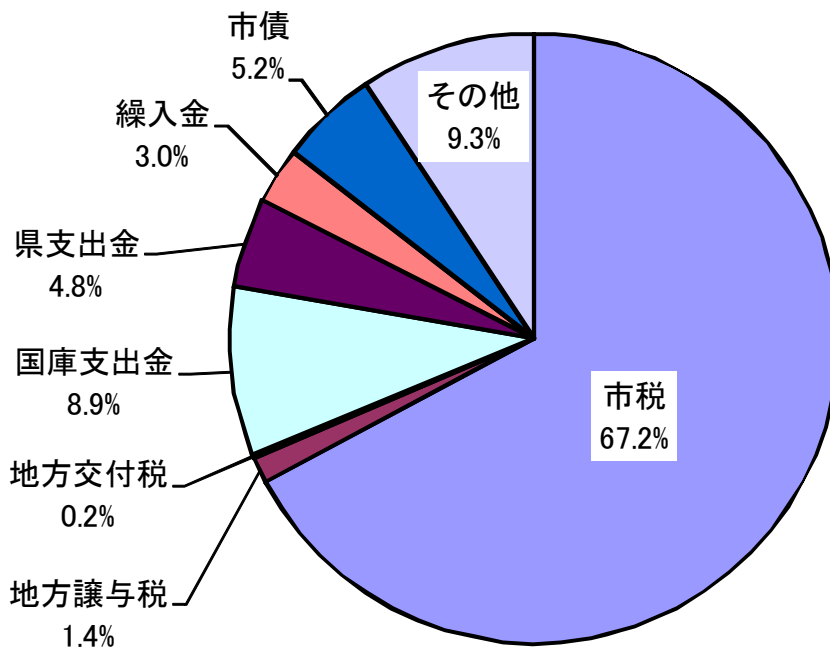
※表示単位未満四捨五入の関係で、構成比の各項目の積み上げは100%になっていません

(歳出)

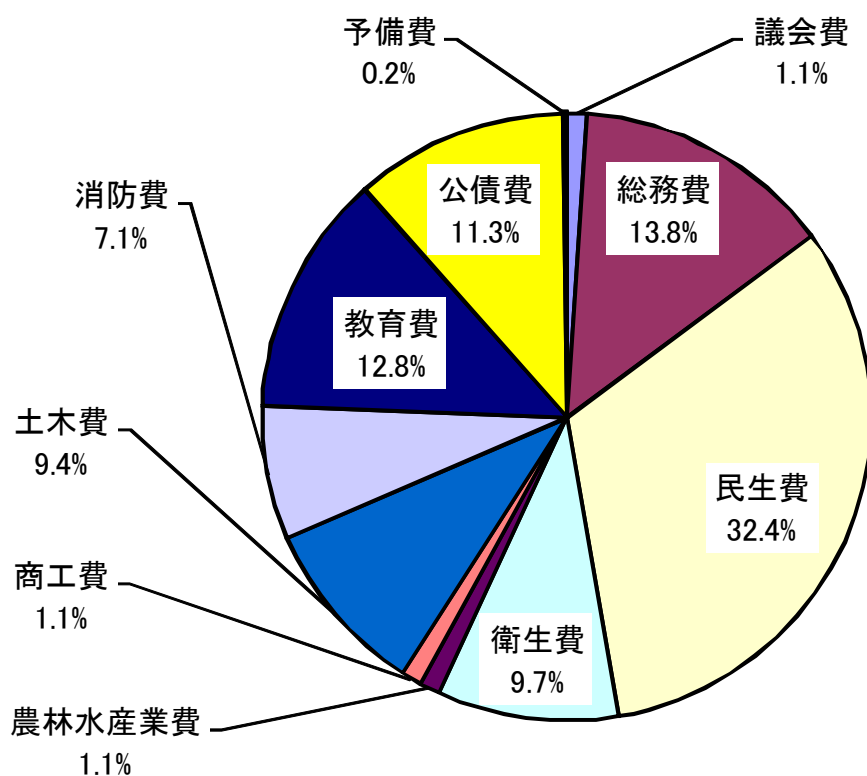
(単位：千円)

款名	21年度予算額	構成比	20年度予算額	構成比	比較	増減率
1 議会費	403,991	1.1%	401,388	1.1%	2,603	0.6%
2 総務費	5,086,268	13.8%	5,710,704	15.1%	△ 624,436	△ 10.9%
3 民生費	11,986,198	32.4%	11,632,035	30.7%	354,163	3.0%
4 衛生費	3,575,264	9.7%	3,614,978	9.5%	△ 39,714	△ 1.1%
5 農林水産業費	389,654	1.1%	421,196	1.1%	△ 31,542	△ 7.5%
6 商工費	398,147	1.1%	273,652	0.7%	124,495	45.5%
7 土木費	3,485,679	9.4%	3,519,516	9.3%	△ 33,837	△ 1.0%
8 消防費	2,622,081	7.1%	2,637,660	7.0%	△ 15,579	△ 0.6%
9 教育費	4,745,770	12.8%	5,342,498	14.1%	△ 596,728	△ 11.2%
10 災害復旧費	50	0.0%	30	0.0%	20	66.7%
11 公債費	4,181,898	11.3%	4,236,343	11.2%	△ 54,445	△ 1.3%
12 予備費	80,000	0.2%	80,000	0.2%	0	0.0%
合計	36,955,000	100.0%	37,870,000	100.0%	△ 915,000	△ 2.4%

【歳入合計】



【歳出合計】

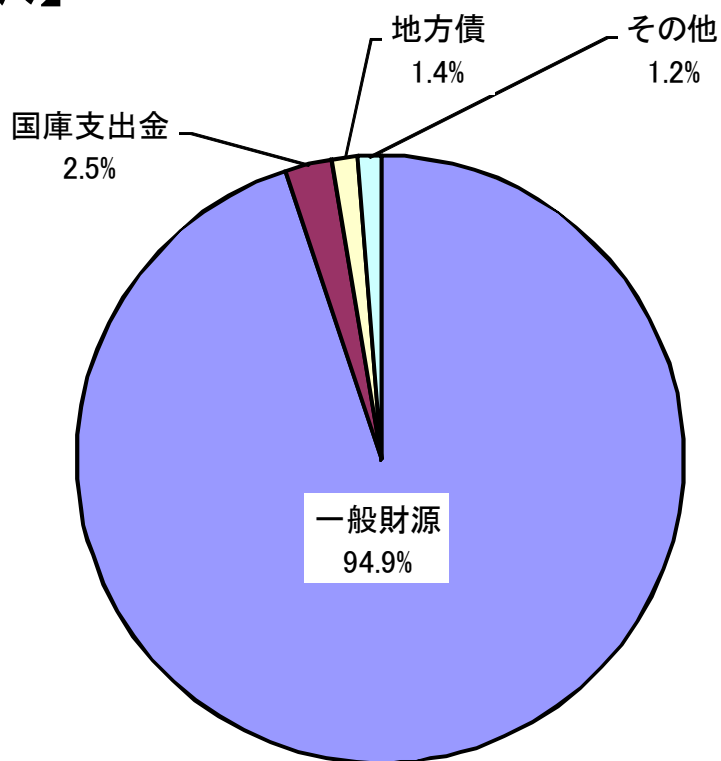


1-6-2 平成21年度教育費の科目別予算額と財源内訳

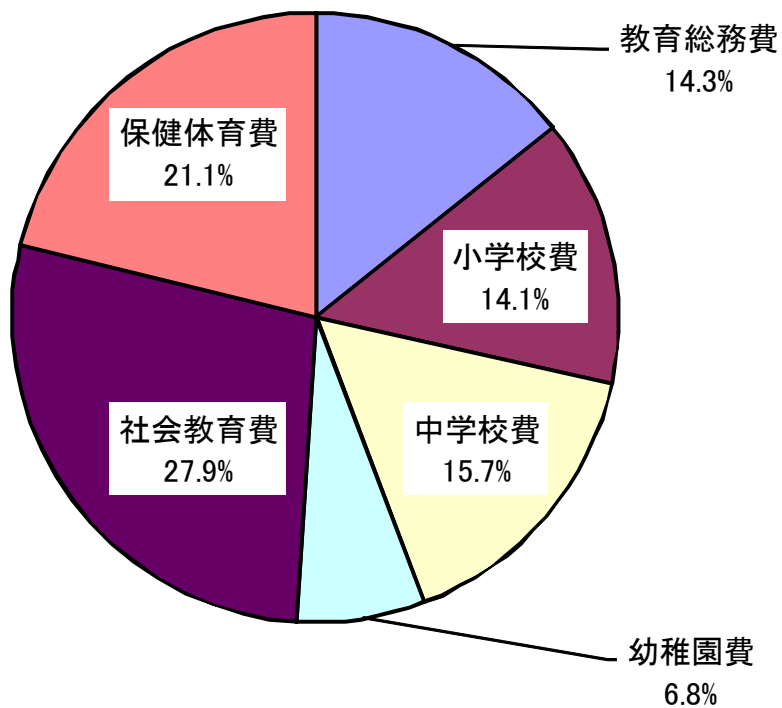
(単位：千円)

予算科目	予算額	財源内訳			
		特定財源			一般財源
		国県支出金	地方債	その他	
教育費	4,745,770	119,679	66,300	55,784	4,504,007
1. 教育総務費	677,884	0	0	1,173	676,711
1 教育委員会費	3,642				3,642
2 事務局費	467,515			750	466,765
3 教育研究指導費	163,964			423	163,541
4 教育センター費	42,763				42,763
2. 小学校費	671,482	15,495	2,600	3,337	650,050
1 学校管理費	442,948			3,337	439,611
2 教育振興費	176,726	840			175,886
3 学校建設費	51,808	14,655	2,600		34,553
3. 中学校費	746,955	42,861	63,700	1,570	638,824
1 学校管理費	296,551			1,570	294,981
2 教育振興費	127,236	846			126,390
3 学校建設費	323,168	42,015	63,700		217,453
4. 幼稚園費	322,362	53,332	0	10,916	258,114
1 幼稚園費	322,362	53,332		10,916	258,114
5. 社会教育費	1,323,700	7,991	0	31,422	1,284,287
1 社会教育総務費	193,480	116		749	192,615
2 文化財保護費	70,272	7,875		8,414	53,983
3 公民館費	324,710			3,542	321,168
4 図書館費	447,139			300	446,839
5 音楽ホール費	133,625			10,710	122,915
6 美術館費	154,474			7,707	146,767
6. 保健体育費	1,003,387	0	0	7,366	996,021
1 保健体育総務費	111,965			300	111,665
2 体育施設費	86,930			7,066	79,864
3 学校給食費	804,492				804,492

【財源内訳】



【項別歳出内訳】

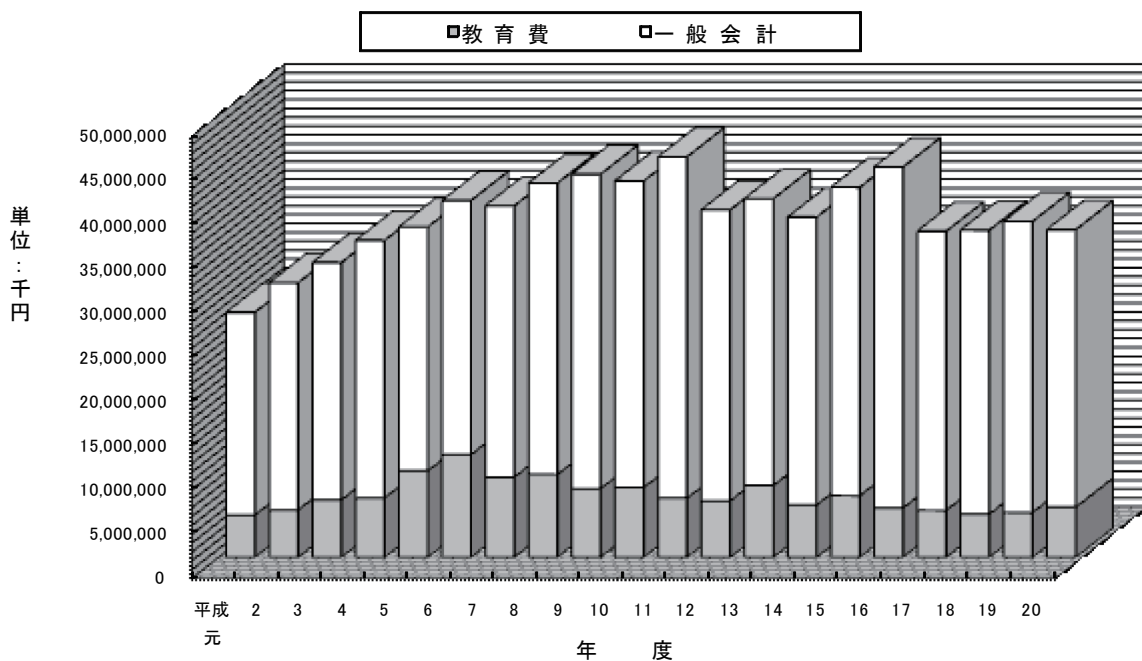


1-6-3 一般会計及び教育費決算額の推移

(単位：千円)

年 度	一 般 会 計	教 育 費	一般会計総額に占める教育費の割合
平成 元	27,677,948	4,797,992	17.3%
2	31,011,533	5,362,537	17.3%
3	33,295,912	6,501,800	19.5%
4	35,800,129	6,726,640	18.8%
5	37,313,550	9,771,437	26.2%
6	40,310,949	11,613,088	28.8%
7	39,702,086	9,062,839	22.8%
8	42,268,432	9,362,602	22.2%
9	43,275,624	7,760,108	17.9%
10	42,512,103	7,901,565	18.6%
11	45,241,030	6,688,049	14.8%
12	39,248,752	6,393,707	16.3%
13	40,518,076	8,128,767	20.1%
14	38,419,160	5,917,859	15.4%
15	41,802,236	6,967,875	16.7%
16	44,084,913	5,570,160	12.6%
17	36,834,040	5,316,520	14.4%
18	36,961,344	4,895,911	13.2%
19	37,946,154	5,085,269	13.4%
20	37,010,386	5,678,875	15.3%

※平成 20 年度は決算見込み額



1-6-4 教育費決算額及び学校建設費の推移

(単位：千円)

年 度	教 育 費	小学校建設費	中学校建設費	学校建設費計	教育費総額に占める 学校建設費の割合
平成 元	4,797,992	718,961	1,045,796	1,764,757	36.80%
2	5,362,537	1,027,462	716,907	1,744,369	32.50%
3	6,501,800	1,251,063	1,012,260	2,263,323	34.80%
4	6,726,640	685,158	1,210,602	1,895,760	28.20%
5	9,771,437	519,409	1,951,416	2,470,825	25.30%
6	11,613,088	507,279	3,333,649	3,840,928	33.10%
7	9,062,839	1,302,809	2,578,660	3,881,469	42.80%
8	9,362,602	183,270	3,697,118	3,880,388	41.40%
9	7,760,108	860,857	585,735	1,446,592	18.60%
10	7,901,565	2,269,849	47,649	2,317,498	29.30%
11	6,688,049	77,421	234,931	312,352	4.70%
12	6,393,707	387,853	428,125	815,978	12.80%
13	8,128,767	473,405	22,628	496,033	6.10%
14	5,917,859	578,794	66,902	645,696	10.90%
15	6,967,875	1,648,035	32,864	1,680,899	24.12%
16	5,570,160	45,024	125,185	170,209	3.06%
17	5,316,520	426,170	254,583	680,753	12.80%
18	4,895,911	49,227	89,066	138,293	2.82%
19	5,085,269	32,549	59,566	92,115	1.81%
20	5,678,875	37,271	601,135	638,406	11.24%

※平成 20 年度は決算見込み額

