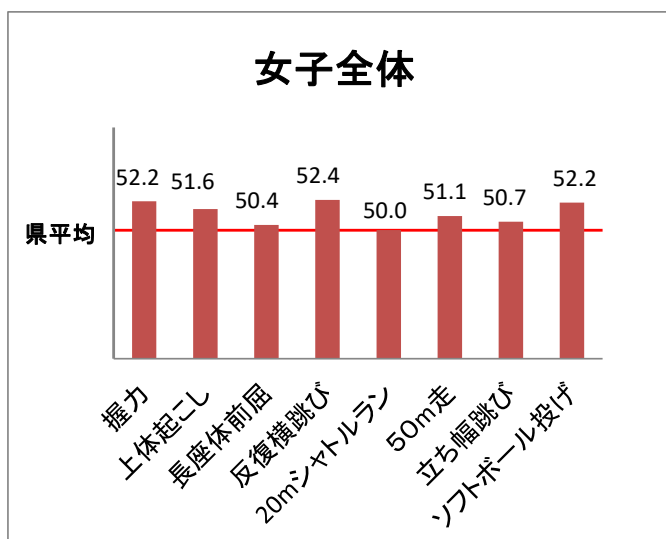
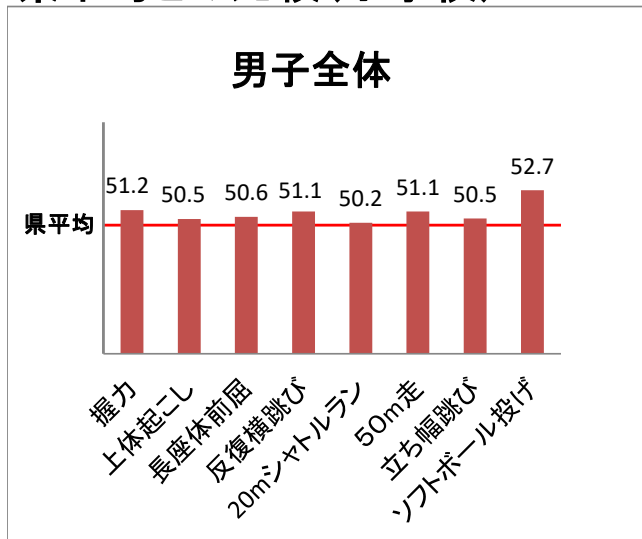


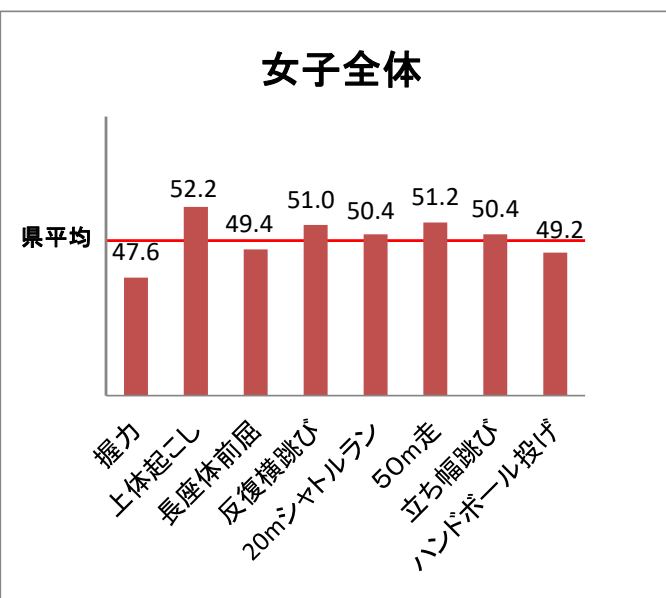
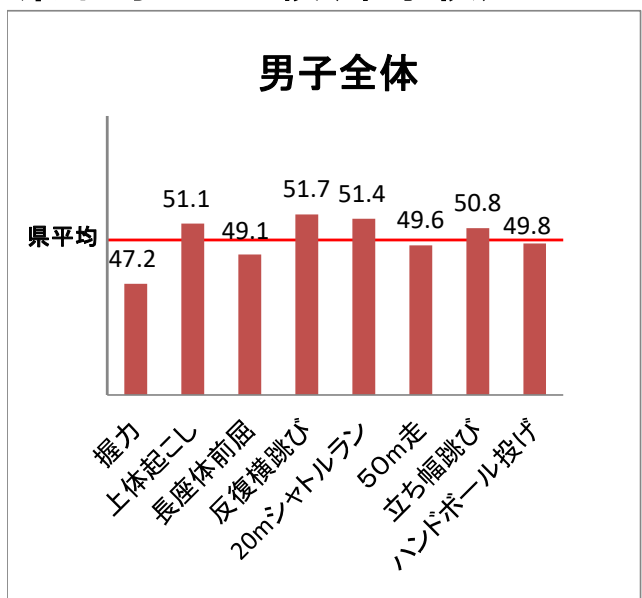
# 令和 3年度 千葉県体力・運動能力調査結果

## 県平均との比較(小学校)



県平均と比較すると、佐倉市の児童は、全項目において男女共に県平均と同等か上回った。

## 県平均との比較(中学校)



県平均と比較すると、佐倉市の生徒は、男女ともに、上体起こし(筋力・筋持久力)、反復横跳び(敏捷性)、シャトルラン(全身持久力)、立ち幅跳び(瞬発力)の値が県平均を上回り、女子は、さらに50m走(スピード)の項目において、県平均値を上回った。