



燃え上がれ！盛り上がれ！！

CHIBA

スポーツ応援団

学校部活動の地域移行について

【令和5年度千葉県施策をもとに】

金子保敏

千葉県における運動部活動の今後の予測

(令和4年10月 保健体育課)

2021年を起点として推計

基礎データ

年度		2021	2025	2030
千葉県人口ビジョン（令和2年） より，年少人口の低下率を推計		100%	94%	89%
生徒数（人） ※令和3年度学校基本調査より		158265	148769	140856
小 中 体 連 デ ー タ	部員数（人）	97695	91833	86949
	部活動数 ※男女はそれぞれカウント	4714	変化がない想定で以下試算	
	平均部員数（人）	20.7	19.5	18.4

5年間で約5%減
10年間で約10%減
※2035以後も同様



地域・種目によっては，
チームが組めない。

3学年そろわなくては試
合に出られない（新1年
生を即戦力とする）。

教員の超過勤務 月45時間以内

※特別な事情がある場合は月100時間未満に限り可能。ただし年間で6月まで。

→この場合も、全ての連続する月で、平均月80時間を超えないようにする。

【令和4年度における千葉県の状況】 令和4年10月19日（教職員課）より

月あたりの超過勤務が45時間を超える教諭等の割合

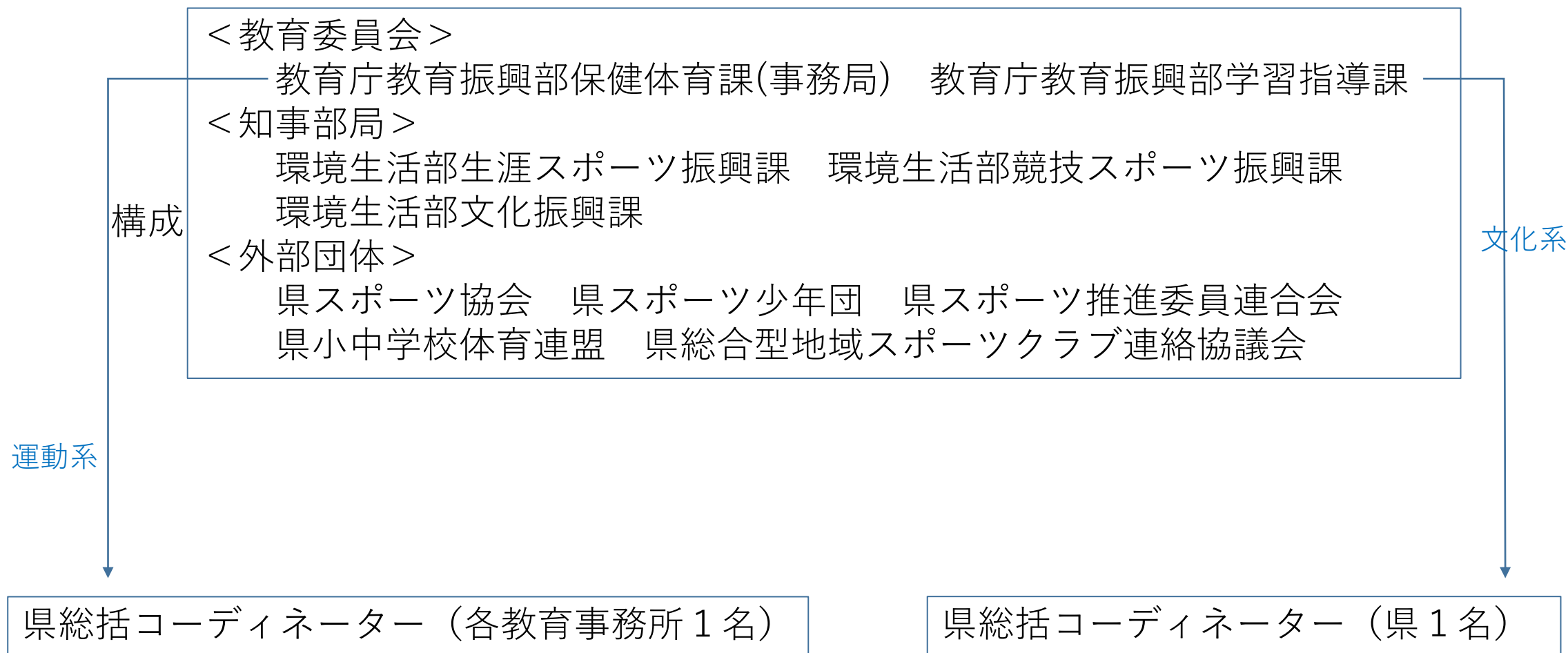
小学校	中学校	義務教育学校	高等学校	特別支援学校
57.2%	69.5%	74.7%	36.0%	13.7%

月あたりの超過勤務時間

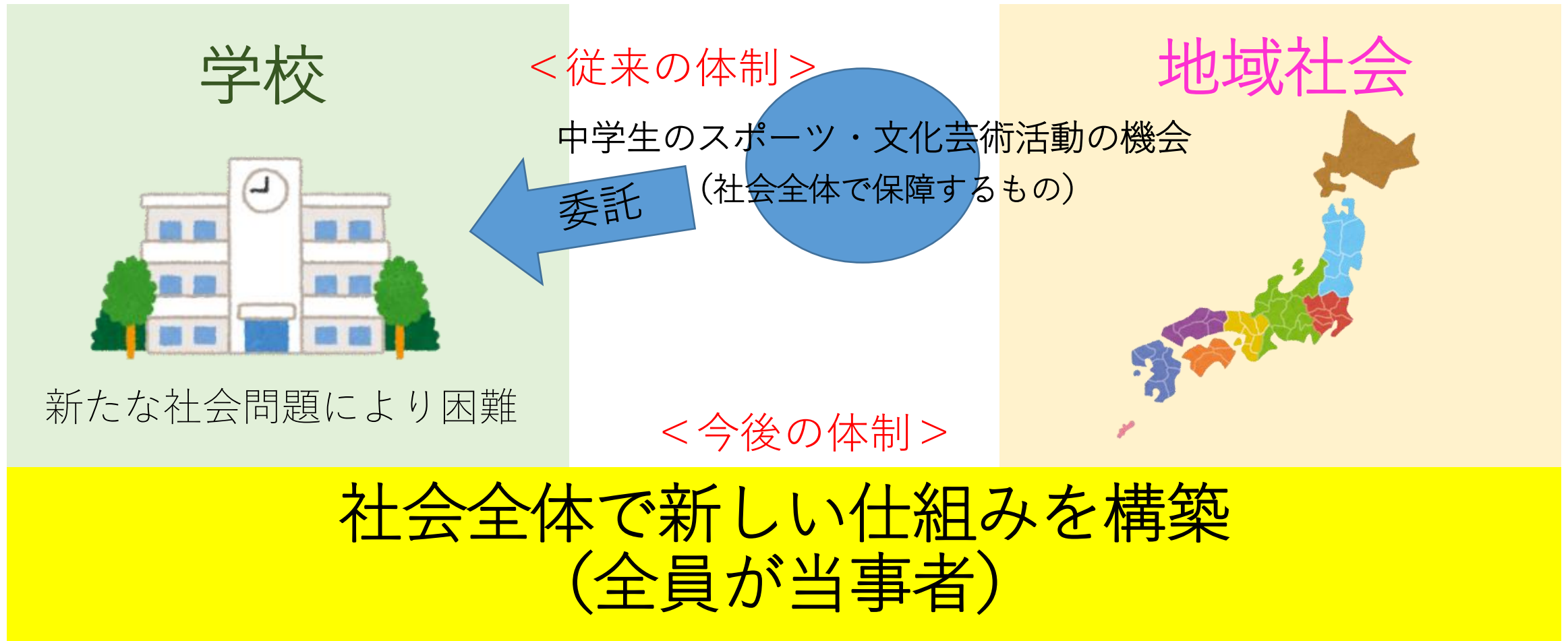
小学校	中学校	義務教育学校	高等学校	特別支援学校
49時間45分	65時間06分	60時間08分	41時間29分	29時間44分

令和5年度千葉県における推進組織

千葉県地域部活動実行委員会



部活動の地域移行 = ~~部活動（学校）の問題~~



千葉県における令和5年度以降の方針

令和5年度 各市町村1部活以上地域移行（変更なし）

令和6年度 全中学校1部活以上地域移行（変更なし）

改革推進期間

令和7年度 全中学校複数部活の地域移行
各市町村で全部活動地域移行完了の推進計画を示す

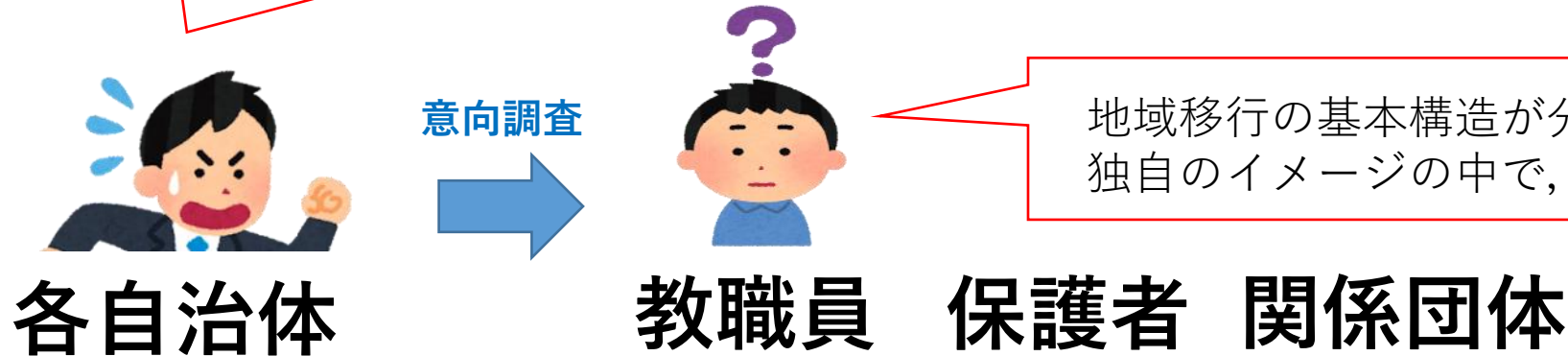
令和8年度 各市町村の計画に沿った具体的取組

教職員・保護者に丁寧な説明を

今後の方針が明確でないので情報発信できない・・・
とりあえず、予算措置や方針策定の根拠データが欲しい！

<理解不足によるトラブル>

調査結果の妥当性・実用性が低下
適当でない個人的な取組が誘発される
学校単位の判断で生徒に不利益が生じる



地域移行の基本構造が分からない
独自のイメージの中で、直感的に判断

地域の体制が明確に定まらない中でも…

地域移行の基本的な趣旨，考えられる取組例，国・県の資料提供
調査の際，設問のニュアンスや仮の条件設定についての解説

県HPの活用



課題解決（緩和）を主軸に置いた運営を

せっかく協議会を開催しても，課題の出し合いになりがち…



課題は元々山積
しかし
全ての課題を解決する方法は無い

地域として**折り合い**をどこでつけるか

セット化大作戦

課題 + 対策案

課題

できる
対策は？