

平成26年度第1回史跡井野長割遺跡整備検討委員会会議次第

○日時 平成26年6月14日(土)  
午前10時30分～

○会場 社会福祉センター3階小会議室

1. 課長挨拶

2. 報告事項

(1) 住民説明会

(2) 普及事業

(3) ボランティア活動

3. 検討事項

(1) 遺跡見学会

(2) シンポジウム

4. その他

「国史跡指定 10 周年記念 井野長割遺跡見学会」実施要領

趣 旨 井野長割遺跡が平成 27 年に国史跡指定 10 周年を迎えるにあたり、地域住民への遺跡の周知と理解を深めることを目的として実施する。

概 要 遺跡を回りながらこれまでの調査成果を説明するとともに、縄文時代の復元石器を使った伐採体験を行う。

名 称 「国史跡指定 10 周年記念 井野長割遺跡見学会」

主 催 佐倉市教育委員会

協 力 首都大学東京歴史学・考古学教室  
佐倉市立井野小学校

日 時 平成 26 年 8 月 3 日 (日) 午前 9 時～午後 4 時  
雨天時翌週延期 (8 月 10 日)

場 所 井野長割遺跡

対 象 小学校高学年以上の一般市民 (ただし、小学生の体験は保護者同伴)

内 容 遺跡見学、遺物展示、復元石器による樹木伐採体験 (詳細別紙)

用 意 ハンズフリーマイク・ブルーシート・ヘルメット・軍手・蚊取り練香・虫よけスプレー・チェンソー・チェーンソール・イヌ・受付簿・腕章・カメラ・アンケート (回収箱含む)・筆記具・救急箱 (以上、事務局)、磨製石斧・説明シート (以上、大学)

周 知 広報さくら (平成 26 年 7 月 1 日号)  
市ホームページ

回覧板 803 枚 (ユーカーが丘地区 545 枚+井野 258 枚)

記録等 情報連絡誌『風媒花』に報告 (文化課)

## 国史跡指定 10周年記念

# 井野長割遺跡見学会

夏休みの思い出に、自由研究に、遺跡を訪ねてみませんか。そして、縄文人の苦勞を体験してみませんか。

これまでの発掘調査の成果を解説しながら遺跡を回ります。また、専門家の指導のもと、縄文時代の復元石器を使った木の伐採を体験することができます。

開催日時 平成26年8月3日(日) 9時30分～15時30分

\*雨天時は8月10日に延期

集合場所 井野小学校

開催日程 午前の部

9時30分～ 見学・体験受付

10時～ 見学開始・体験開始

10時30分～ 見学受付

11時～ 見学開始

正午 体験終了

午後の部 13時～ 見学・体験受付

13時30分～ 見学開始・体験開始

14時～ 見学受付

14時30分～ 見学開始

15時30分 体験終了

\*無料

\*再延期はしません(当日電話での問い合わせには応じられません)。

\*井野小には駐車できません。周辺への路上駐車厳禁(自転車・二輪車可)。

\*周辺への路上駐車は絶対にしないでください。

\*見学は各回30分前から受付します。

\*所要時間は見学40分程度、体験は2時間程度(途中退場可)です。

\*体験のみ電話予約(7月15日より)が必要です。午前の部(10時～正午)、午後の部(1時30分～3時30分)とも先着30人程度(体験の見学はどなたでも可能です)。

\*体験は小学校5年生以上(小学生は保護者同伴)が対象です。

\*動きやすい服装・靴で参加してください。なお、体験希望者へは軍手とヘルメットの用意がありますが、暑さ対策(飲み物、タオル)・虫よけ対策は各自で用意してください。

\*トイレは井野小の屋外トイレをお借りできます。

問い合わせ・体験予約

佐倉市教育委員会文化課

043-484-6192・6191

## 井野長割遺跡国史跡指定 10周年記念シンポジウム 「縄文時代のムラと盛土～井野長割遺跡のころ～」実施要綱

趣旨 井野長割遺跡は平成 17 年 3 月 2 日に国史跡の指定となり、平成 27 年に 10 周年を迎える。これまで 17 次にわたる発掘調査が行なわれたが、昭和 40 年代に井野小学校の建設に伴って行われた第 1・2 次調査の内容は未報告であった。佐倉市では、これら過去の発掘調査について平成 23 年度から 4 カ年計画で整理作業を進め、今年度はその成果を報告書として刊行するにあたり、その成果を研究者のみならず広く市民に公表することとしたい。

また、併せてこの 10 年の間に蓄積された盛土の調査研究事例を紹介する中で、縄文時代のムラと盛土の関係について考える。

名称 井野長割遺跡国史跡指定 10周年記念シンポジウム  
「縄文時代のムラと盛土～井野長割遺跡のころ～」

主催 佐倉市教育委員会

後援 印旛地区文化財行政担当者連絡協議会 公益財団法人印旛郡市文化財センター

日時 平成 27 年 2 月 7 日 (土) 午前 10 時～午後 3 時 45 分

場所 志津コミュニティセンター (佐倉市井野 794 番地 1)  
1 階大ホール

対象及び 一般市民及び研究者 (想定人数は前回の実績に基づき 250 人)

参加方式 当日受付・参加無料

タイムスケジュール

8:45～9:30 会場設営

9:30～10:00 開場・受付

10:00～10:10 開会あいさつ (未定)・日程説明等 (事務局)

10:10～11:40 記念講演 (仮)「縄文人と森のかかわり～井野長割遺跡のころ～」  
山田昌久 (首都大学東京教授)

11:40～12:40 昼食

12:40～13:10 基調報告 「井野長割遺跡の盛土調査―第 1・2 次調査の成果―」

小倉和重 (佐倉市教育委員会)

- 13:10～13:40 事例報告1. 「埼玉県における盛土調査」  
吉田稔 (埼玉県埋蔵文化財調査事業団)
- 14:30～14:10 事例報告2. 「北海道における盛土調査」  
福井淳一 (公益財団法人北海道埋蔵文化財センター)
- 14:10～14:30 休憩・パネルディスカッションセッション  
14:30～15:40 パネルディスカッション (司会：山本暉久 パネリスト：山田昌久、  
小倉和重、吉田稔、福井淳一)
- 15:40～15:45 閉会あいさつ  
15:45～16:30 片付け・撤収

#### 周知

広報さくら (平成27年1月1日号)

ホームページ

新聞各紙 (定例記者会見)

回覧板 (市内)

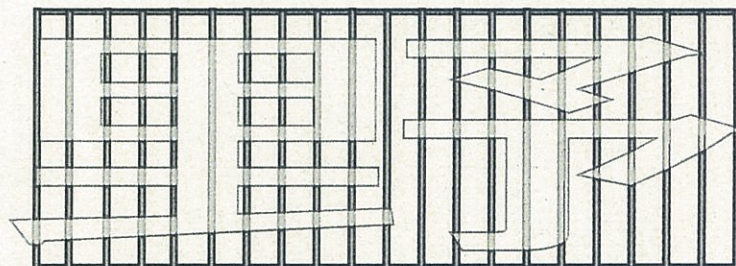
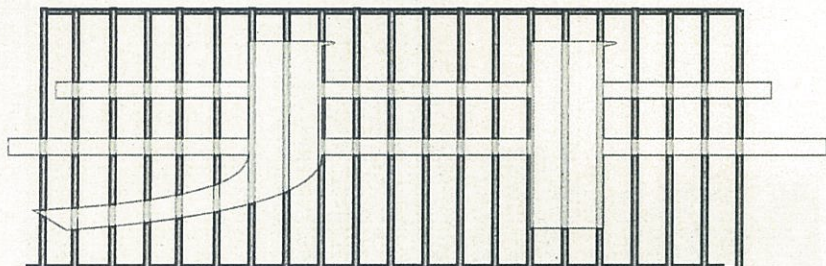
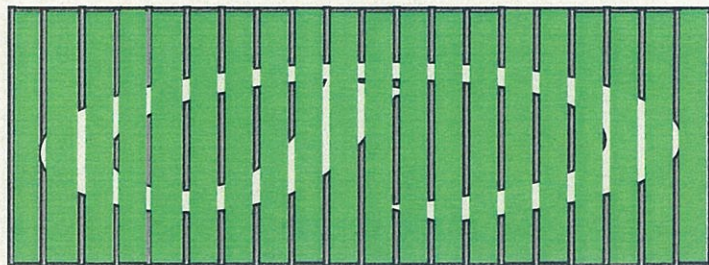
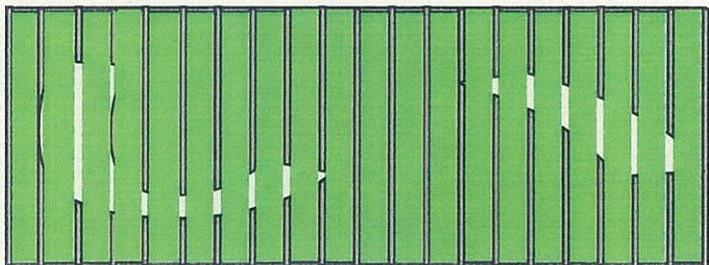
ポスター・ちらし

#### 記録及び報告

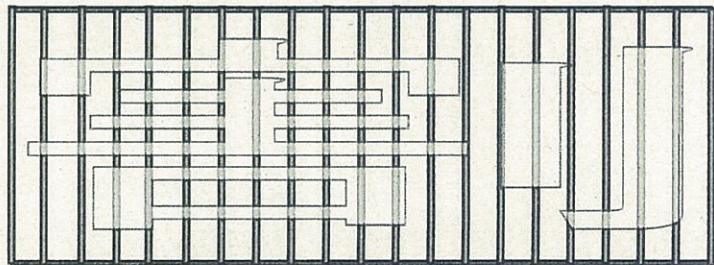
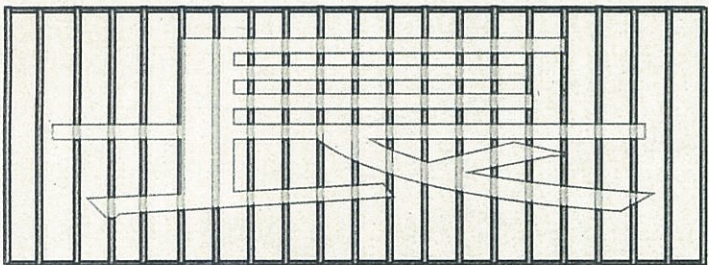
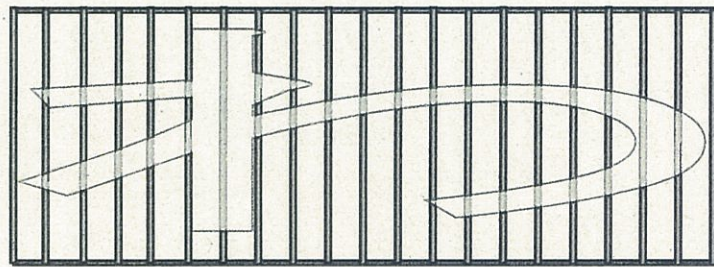
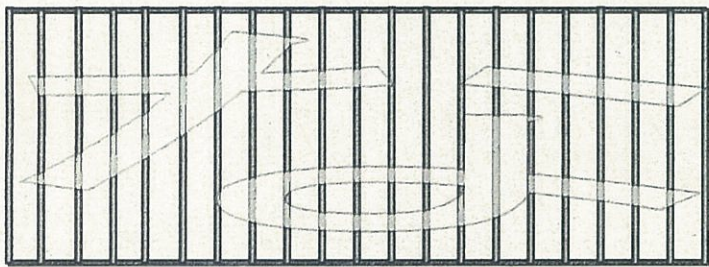
文化課情報連絡誌『風媒花』(平成27年度刊行)に概要報告

ケーブルテレビ296「チャンネル佐倉」で放映

\* ひらがなの場合は、比較的判読が可能となる。



\* 縦線を棒3本に相当しないと、文字としての判読が難しいのではないのでしょうか。



\* 縦線が多く、判読が不能になりかねない。

