

平成25年度第1回史跡井野長割遺跡整備検討委員会会議次第

○日時 平成25年6月27日(木)  
午後2時30分～

○会場 佐倉市役所1号館6階大会議室

1. 教育長挨拶

2. 職員紹介

3. 委嘱状交付

4. 報告事項

基本計画書住民説明会

5. 検討事項

(ア) 安全・防犯対策

(イ) 園路整備

6. その他

## 史跡井野長割遺跡整備検討委員会委員名簿

氏名	所属(専門領域)	備考(任期)
やまもとてるひさ 山本暉久	昭和女子大学 (考古学)	学識経験者(教授) (平成25年2月1日～27年1月31日)
やまだやすひろ 山田康弘	国立歴史民俗博物館 (考古学)	学識経験者(准教授) (平成25年4月1日～平成27年1月31日)
したらひろみ 設楽博巳	東京大学 (考古学)	学識経験者(教授) (平成25年2月1日～平成27年1月31日)
やまだまさひさ 山田昌久	首都大学東京 (考古学)	学識経験者(教授) (平成25年4月1日～平成27年1月31日)
たしろよしたか 田代順孝	(環境造園学)	学識経験者(千葉大学名誉教授) (平成25年4月1日～平成27年1月31日)
ふくいよしき 福井善樹		市民委員 (平成25年2月1日～平成27年1月31日)
しょうじみか 正司美香		市民委員 (平成25年2月1日～平成27年1月31日)

## 報告事項

### 【井野長割遺跡保存整備事業に関する基本計画についての説明会】

実施日時：平成 25 年 5 月 11 日（土） 10:00～12:00

会場：志津コミュニティセンター集会室兼視聴覚室

対象 象：井野 7 丁目 史跡北側隣接の 1 ブロック、57 戸

参加者：27 人（約 11 戸）

#### 参加者からの主要意見と事務局の対応

- ・基本計画の策定に至るまでの情報発信不足と意見公募の仕方に不満  
⇒丁寧に進めていく
- ・定期的に説明や報告、意見を言う機会を設けてほしい  
⇒機会を設けていく（整備検討委員会の開催後）
- ・自治会・町内会への説明が必要である（より広い範囲への説明）  
⇒区長に図り、要望に応じて説明するようにする
- ・園路整備は不要である  
⇒国民の共有財産であるため、文化財保護法に則って整備・活用する。
- ・違法駐車等の法規に違反する行為、迷惑行為、不道德行為へ対策を講じるように  
⇒実施計画の策定段階で、隣接する住民と協議をしながら、できることは対応する
- ・見学者等の駐車スペースの確保をしたほうがよい  
⇒可能となれば計画を見直す

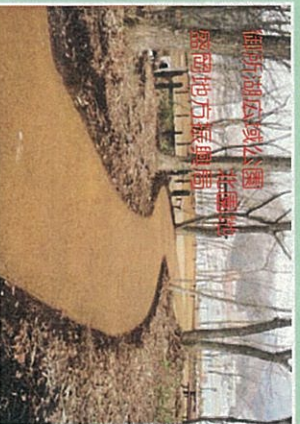
# アスファルト舗装

本材チップ（ウッドチップ）舗装は、透水性・弾力性・すべり抵抗値に優れた。歩行者に優しい舗装材です。

アスファルト舗装は、針葉樹、広葉樹、間伐材、リサイクルチップなど、様々なチップを使用できます。また、配合により硬さや色合いなど、ニーズに応じた製品を作り上げることが出来ます。また、トップコートによる供用後のメンテナンスが容易に出来ます。



NICHIREKIの  
**技術情報**  
technology information



徳島県徳島公園  
花巻地区  
徳島地方振興局



和歌山県橋本公園  
八幡平森林緑地  
徳島地方振興局



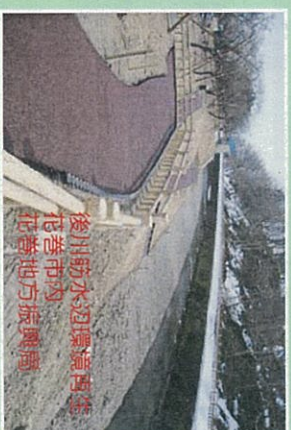
聖山江戸芝再生遊歩道  
岩泉町桜蔭  
岩泉町



三内丸山公園  
香森泉公園  
香森町



磐石海岸公園  
大船渡市地区  
岩手県自然保護課



後川筋水辺環境再生  
花巻市  
花巻地方振興局

## 品質管理



現場透水試験



BPN(すべり抵抗値)  
振り式スキャトレスメーター



コルポール反発試験(GB試験)



お問い合わせ、資料のご請求先

道路総合システムサービスを目指す”技術のニチレキ”

岩手ニチレキ株式会社 0197-25-3201

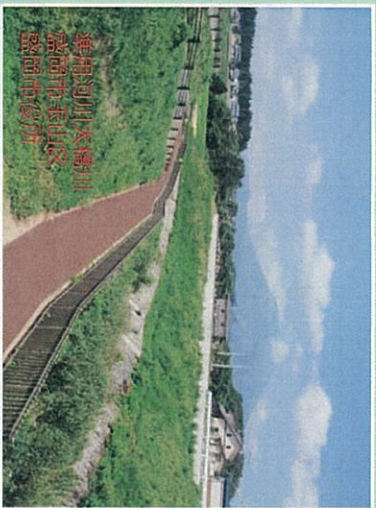
盛岡営業所 019-694-9311

岩手ニチレキホームページ <http://www.iwatenichireki.com/>

ニチレキ株式会社 0197-24-7201

盛岡出張所 019-688-9433

ニチレキホームページ <http://www.nichireki.co.jp>



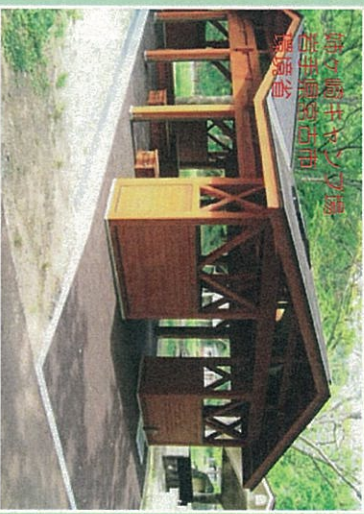
奥相模川大橋川  
盤崎市赤山地区  
盤崎市役所



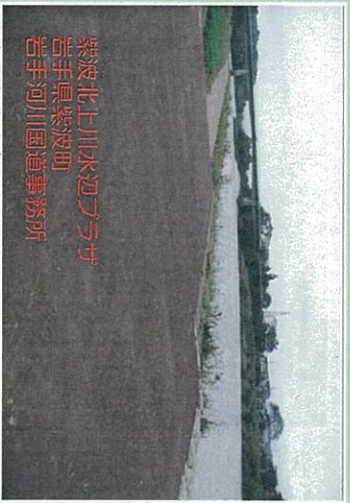
湯田公園遊歩道  
岩手県奥田町



ICB 菓子駅前広場  
滝沢村菓子地区内  
滝沢村役場



池ノ嶋キヤンパイク場  
岩手県奥田町  
奥田町



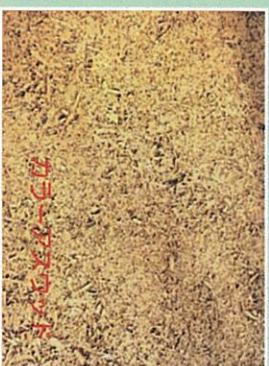
紫波北上川水辺プラザ  
岩手県紫波町  
岩手河川国道事務所



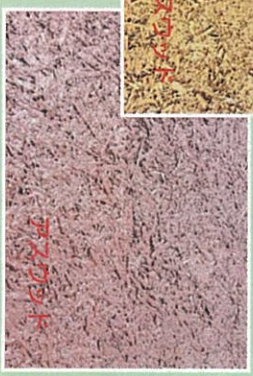
蓋代村野宮場  
岩手県蓋代村



あつま公民生遊園隣原森林  
岩手県紫波町  
盤崎地区民権会



カラー・アスファルト



アスファルト

### 施工方法



アスファルト混合状況



アスファルト敷均し状況



トップコート塗布状況