

5

さ		か		あ	
し		き		い	
す		く		う	
せ		け		え	
そ		こ		お	

5

は		な		た	
ひ		に		ち	
ふ		ぬ		つ	
へ		ね		て	
ほ		の		と	

5

こくご 一学年

【あいうえお】

月

日

なまえ

まじをとりのりますますよ、うっしまじょう。

5

ら		や		ま	
り		い		み	
る		ゆ		む	
れ		え		め	
ろ		よ		も	

5

		ん		わ	
				い	
				う	
				え	
				を	

5

こくご 一学年

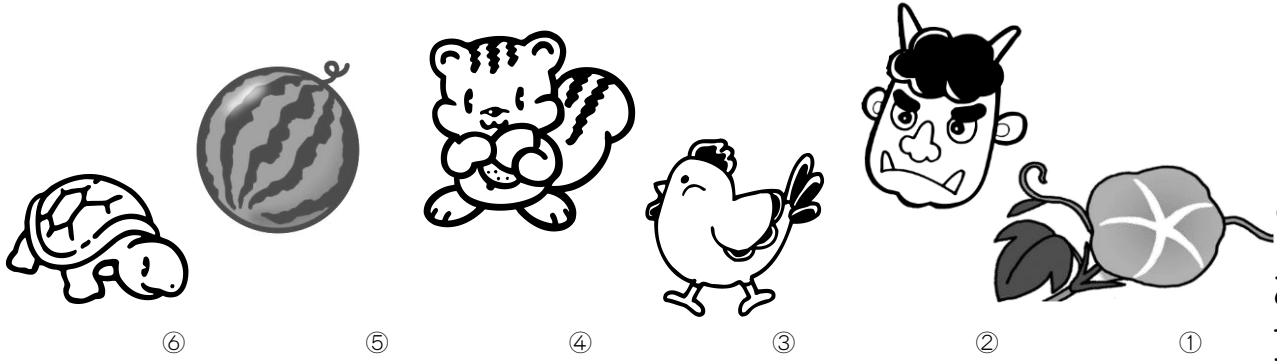
【あいうえお】

月

日

なまえ

まじをとりのりのますい、ううじまじょう。



⑥

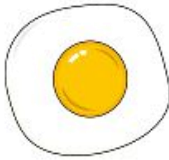
⑤

④

③

②

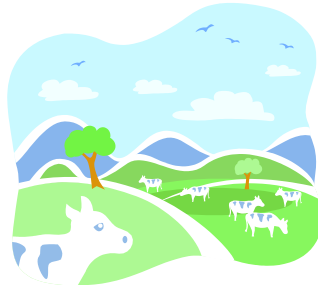
①



⑦



⑧



⑨



⑩

このまねごとをしよう。

こくご 一学年

【しりとり】

月 日

なまえ

5

だ		ぎ		が	
ぢ		じ		ぎ	
づ		ず		ぐ	
で		ぜ		げ	
ど		ぞ		ご	

5

		ぱ		ば	
		ぴ		び	
		ぷ		ぶ	
		ぺ		べ	
		ぽ		ぼ	

5

まじをとりのまですい、うっしめじゅう。

こくご 一学年

【かき、かぎ】

月

日

なまえ

5

き		な		ね	
つ		つ		こ	
ね					
き		な		ね	
っ		っ		っ	
て		ぱ		こ	
は		お		て	
と		に		っ	
ぽ		ご		ぺ	
っ		っ		ん	
ぽ		こ			

5

5

こくご 一学年

【ねこ、ねっこ】

月 日

なまえ

もじをとりのますに、うつしましょう。

5
い
も
お
と



4
お
と
お
と



3
お
ち
い
さ
ん



2
お
ね
い
さ
ん



1
お
と
お
さ
ん



10
ひ
こ
お
き



9
こ
う
ろ
ぎ



8
お
う
か
み



7
お
お
さ
ま



6
こ
う
り



じぎのことばをただしくかきましょう。

こくご 一学年

【のばすおん】

月 日

なまえ

5

ち		し		き	
や		や		や	
ち		し		き	
ゆ		ゆ		ゆ	
ち		し		き	
よ		よ		よ	

5

み		ひ		に	
や		や		や	
み		ひ		に	
ゆ		ゆ		ゆ	
み		ひ		に	
よ		よ		よ	

5

まじをとりのまじり、うししまじり。

こくご 一学年

「しや、しゆ、しよ」

月

日

なまえ

5

じ		ぎ		り	
や		や		や	
じ		ぎ		り	
ゆ		ゆ		ゆ	
5 じ		ぎ		り	
よ		よ		よ	

ぴ		び		ち	
や		や		や	
ぴ		び		ち	
ゆ		ゆ		ゆ	
5 ぴ		び		ち	
よ		よ		よ	

まじをとりのりのますいじうじしまじよじ。

こくご 一学年

「じや、しゆ、しよ」

月

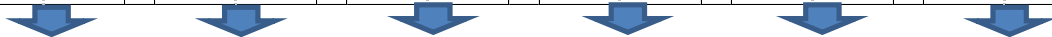
日

なまえ

5

き	あ	し	ひ	し	し
ゆ	か	や	よ	よ	ゆ
う	ち	く	つ	つ	つ
り	や	し	と	き	ぱ
	ん	よ	こ		つ

5



5

しおのじよばをただしくかきまじよう。

こくご 一学年

「しや、しゆ、しよ」

月

日

なまえ

5

い	じ	ほ	き	で	き
つ	て	う	つ	ん	ゆう
し	ん	ち	ぶ	し	う
ゆう	し	よう		や	し
う	や	う			よく

5



5

しおのじとばをただしくかきまじよう。

こくご 一学年

「し、ゃ、し、ゅ、し、ょ

月

日

なまえ

こくご 一学年

【は、を、へ】

月 日

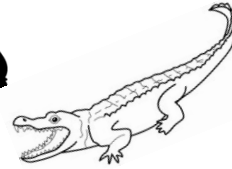
なまえ

□に、「わ」か「は」をいれましょう。

□に、「お」か「を」をいれましょう。

1 □
に □

おおきい。



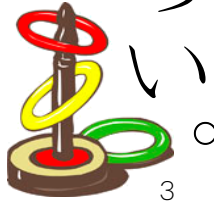
2 □
なび □

きれい。



3 □
なげ □

おもしろい。



4 うま(ぎ) □

ねる。



5 □
は □

やさしい。



1 □
かし □

たべる。



2 し □
□

なめる。



3 くつ □
□

はく。



4 かお □
□
あらう。



5 □
りづる □
□
る。



5

い
□
□

かえる。



4

ま
□
□

すすむ。



3

□
き
□

いく。



2

う
□
□

あがる。



1

こう
□
ん
□

いく。



□に、「え」「か」「へ」をいれましょう。

こくご 一学年

【は、を、へ】

月

日

なまえ

こくご 一学年	【は、を、へ】	月	日	なまえ
---------	---------	---	---	-----

□に、あうじを えらんでかきましょう。

1 わ・は たし わ・は わ・は しりが わ・は やい です。

2 え・へ き え・へ いく。

3 お・を かね お・を お・を とす。

4 わ・は にのくち わ・は お・を お・を きい。

5 きり わ・は な お・を しかけた。

こくご 一学年

【し、や、し、ゆ、し、よ】
【は、を、へ】

月 日

なまえ

(れい)のよう「まちがっているところを ただしくなおしましょう。」

(れい) ~~わたし~~ わたしは たべた。

1 をとうさんわかいしやえ いきました。

2 ををきなでんしやのへきに いもおとは いました。

3 をかあさんおむかへに をみせまで はしりました。

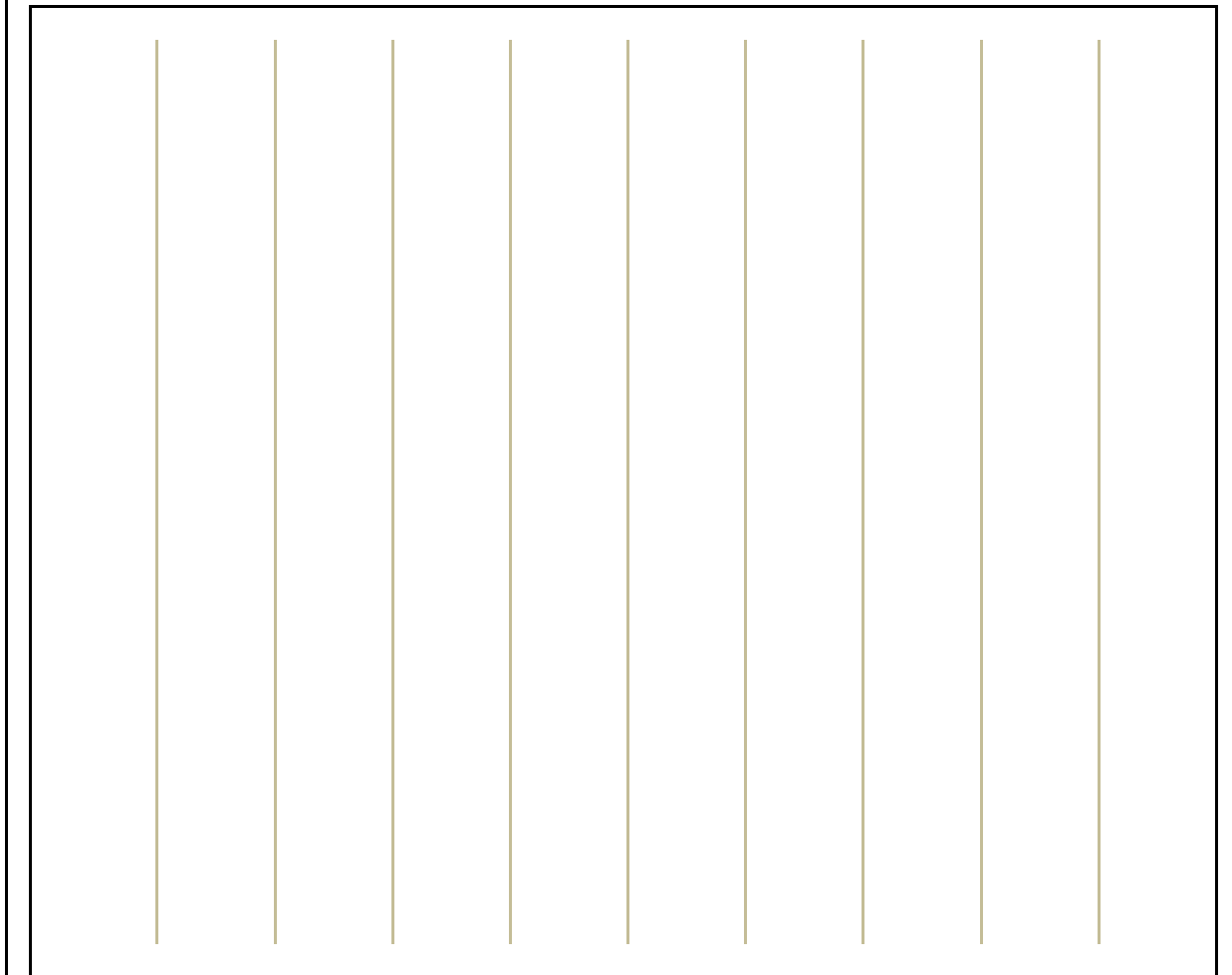
4 はたしわ ともだちおたいせつに をもっています。

5 はたしわ をむすびおあなに をとしました。



10

5



10

5

えにっきをかきましよう。

こくご 一学年

【えにっき】

月

日

なまえ