

小学校 1年 くみ ばん なまえ ()

点

☆たしざんを しましょう。

① $2 + 7 = 9$

② $0 + 6 = 6$

③ $12 + 5 = 17$

④ $9 + 4 = 13$

⑤ $7 + 7 = 14$

⑥ $8 + 9 = 17$

☆ひきざんを しましょう。

⑦ $6 - 4 = 2$

⑧ $2 - 0 = 2$

⑨ $10 - 4 = 6$

⑩ $18 - 5 = 13$

⑪ $13 - 8 = 5$

⑫ $16 - 8 = 8$

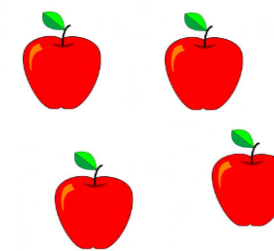
☆3つのかずの けいざんを しましょう。

⑬ $4 + 6 - 3 = 7$

⑭ $18 - 8 - 5 = 5$

☆しきに かいて こたえましょう。

⑮ りんごが 7つあります。となりのいえから 4つもらいました。
りんごは なんこに なったでしょう。



しき

$7 + 4 (= 11)$

こたえ

11 こ

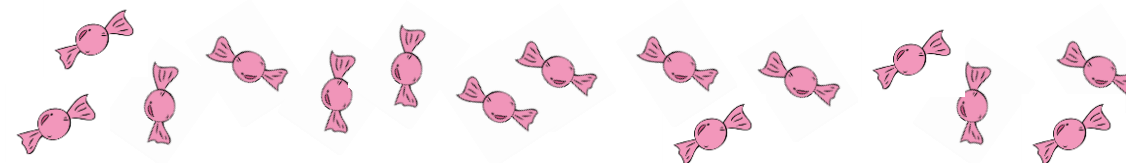
⑯ あめを 15こもっています。いもうとに 6こあげると
のこりはいくつになりますか。

しき

$15 - 6 (= 9)$

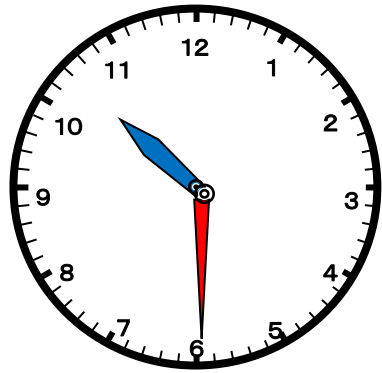
こたえ

9 こ



☆なんじですか。または、なんじはんですか。

⑰

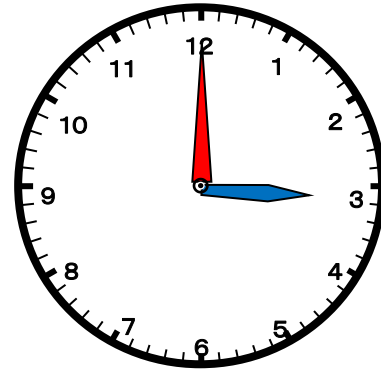


10じはん

10じ30ぶん

「ごぜん」、「ごご」がついていても可

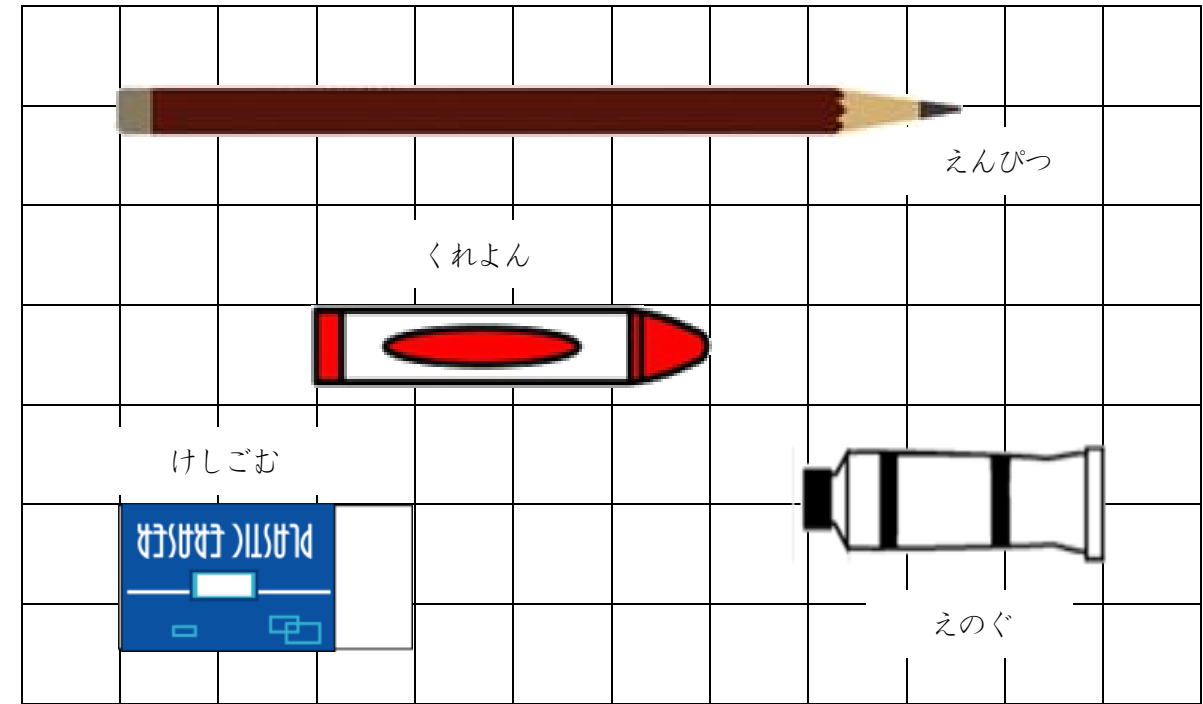
⑱



3じ

「ごぜん」、「ごご」がついていても可

☆ながさをくらべて 答えましょう。



⑲ いちばん ながいものは どれですか。

えんぴつ

⑳ おなじ ながさは どれとどれですか。

けしごむ

と

えのぐ