

小学校 1年 くみ ばん なまえ ()

点

☆たしざんを しましょう。

① $2 + 7$

② $0 + 6$

③ $12 + 5$

④ $9 + 4$

⑤ $7 + 7$

⑥ $8 + 9$

☆ひきざんを しましょう。

⑦ $6 - 4$

⑧ $2 - 0$

⑨ $10 - 4$

⑩ $18 - 5$

⑪ $13 - 8$

⑫ $16 - 8$

☆3つのかずの けいざんを しましょう。

⑬ $4 + 6 - 3$

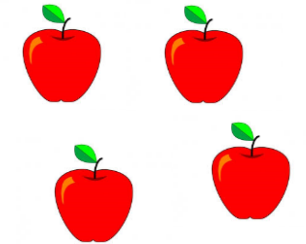
⑭ $18 - 8 - 5$

☆しきに かいて 答えましょう。

⑮ りんごが 7こあります。となりのいえから 4こもらいました。

りんごは なんこに なったでしょう。

しき



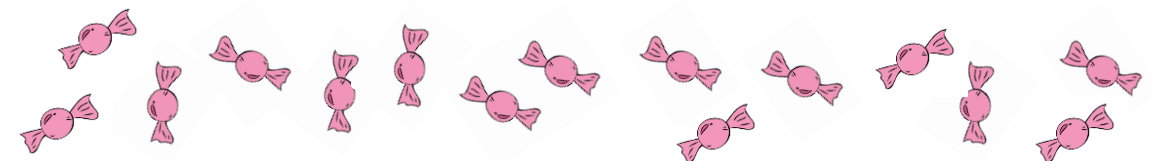
こたえ

⑯ あめを 15こもっています。いもうとに 6こあげると

のこりは なんこに なりますか。

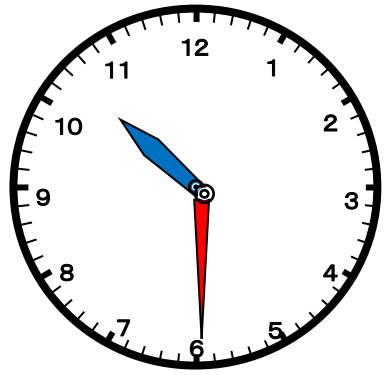
しき

こたえ

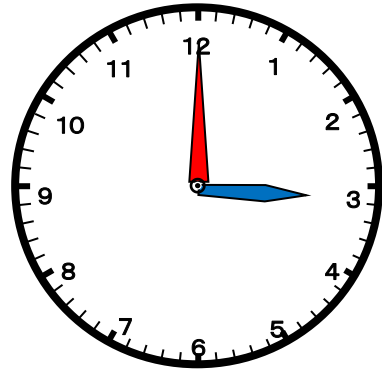


☆なんじですか。または、なんじはんですか。

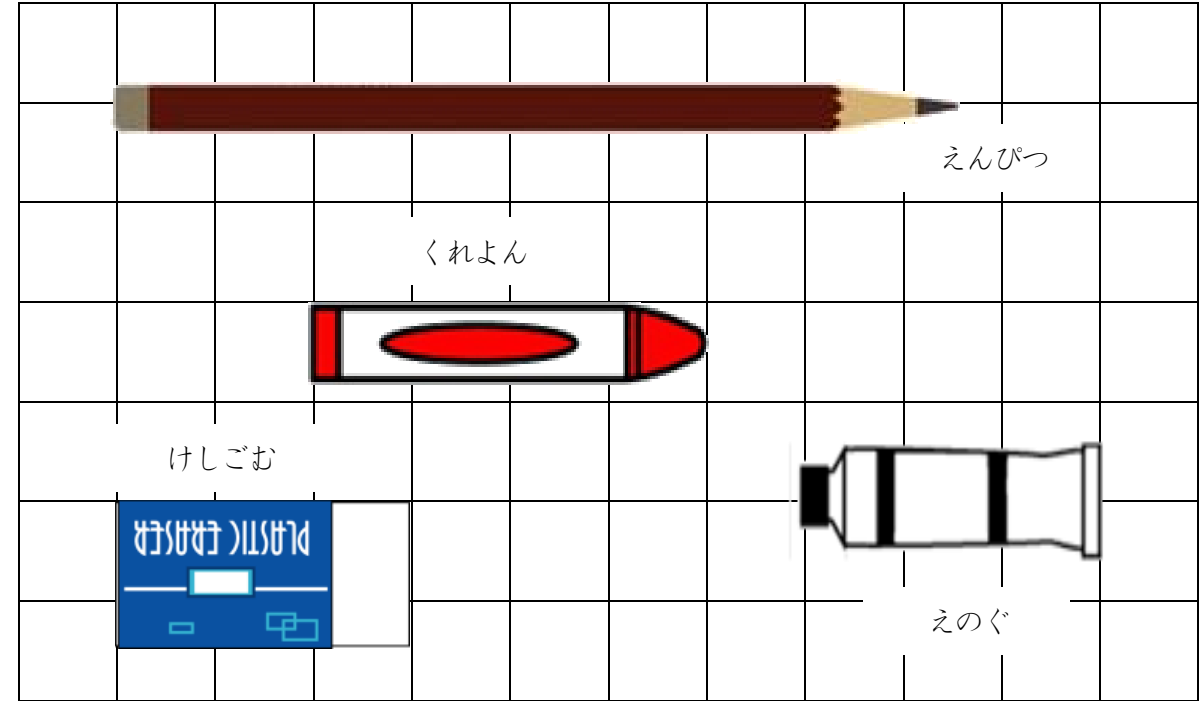
⑰



⑱



☆ながさをくらべて こたえましょう。



⑲ いちばん ながいものは どれですか。

⑳ おなじ ながさは どれとどれですか。

と