

小学校 1年 くみ ばん なまえ () 点

☆けいさんをしましょう。

① $18 + 1 = 19$

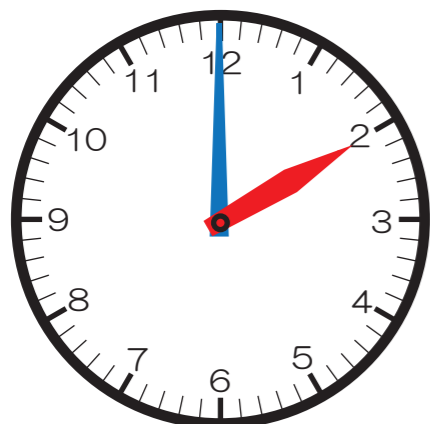
② $14 - 2 = 12$

③ $10 + 7 = 17$

④ $16 - 3 = 13$

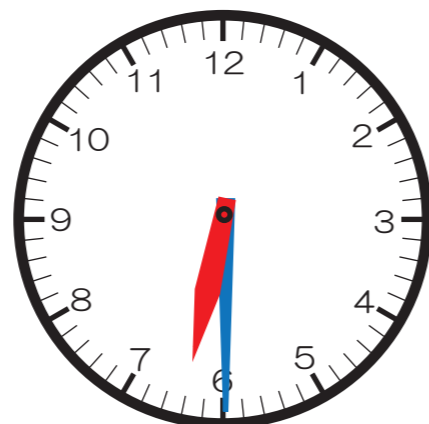
☆なんじですか。または、なんじはんですか。

⑤



2じ

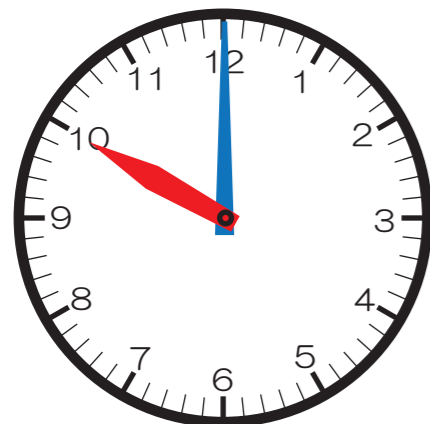
⑥



6じはん

☆ながいはりをかきましょう。

⑦ 10じ



⑧ 5じはん



☆けいさんをしましょう。

⑨ $9 + 1 + 4 = 14$

⑩ $10 - 8 + 4 = 6$

⑪ $9 + 2 = 11$

⑫ $7 + 8 = 15$

⑬ $13 - 8 = 5$

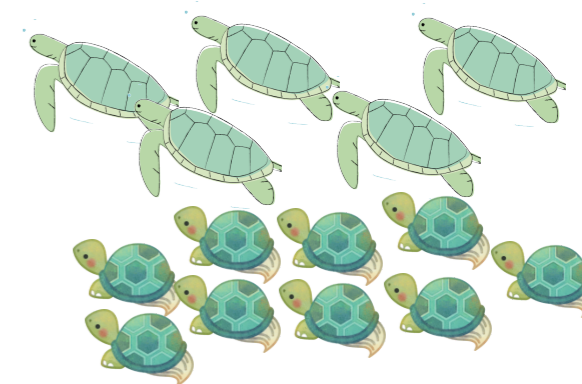
⑭ $14 - 6 = 8$

☆しきにかいて 答えましょう。

⑮ おおきなかめが 5ひきいます。ちいさなかめが 9ひきいます。かめは、ぜんぶで なんびきいますか。

しき

$5 + 9 = 14$



こたえ

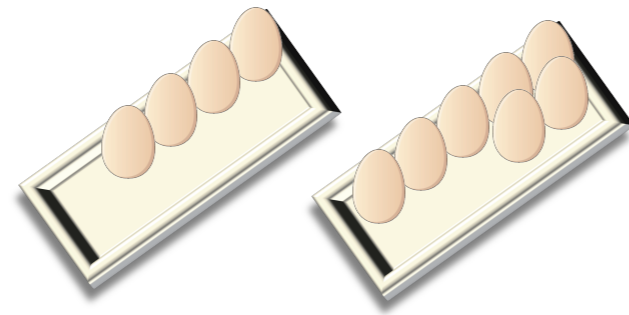
14 ひき

☆しきにかいて こたえましょう。

⑩ たまごがパックに 4こ あります。もうひとつの パックに 7こ あります。あわせて なんこ ありますか。

しき

$$4 + 7 = 11$$



こたえ

11

こ

⑪ けえきが 15こ あります。6こ たべると、のこりは なんこ ですか。

しき

$$15 - 6 = 9$$



こたえ

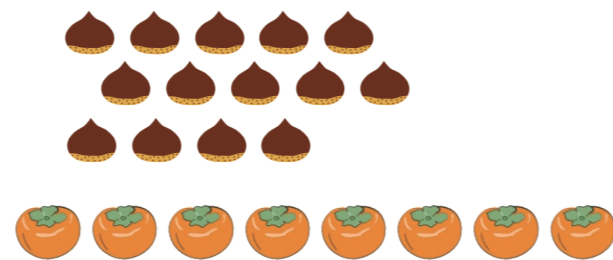
9

こ

⑫ くりが 14こ あります。かきが 8こ あります。どちらが、なんこ おおい でしょうか。

しき

$$14 - 8 = 6$$



こたえ

くり

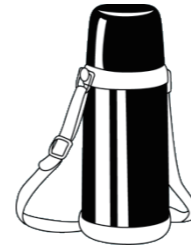
が

6

こ おおい

⑬ みずが いちばん おおく はいるのは どれ ですか。

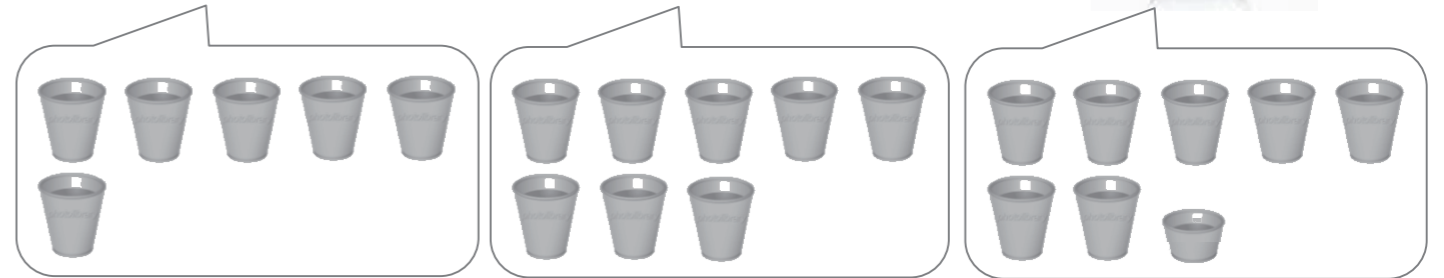
あ



い



う



こたえ

い

⑭ おなじかたちの なかまを したから みつけ 線で おすび しましょう。

あ



い



う

