

小学校 1年 くみ ばん なまえ ()

点

☆次のかずをかきましょう。

① 43より6大きいかず

こたえ 49

② 68より5大きいかず

こたえ 73

③ 37より2小さいかず

こたえ 35

④ 81より3小さいかず

こたえ 78

⑤ 76と67どちらが大きいですか。

こたえ 76

⑥ □にあうかずをかきましょう。

80 - 85 - 90 - 95 - 100 - 105 - 110

☆けいさんをしましょう。

⑦ $70 + 30 = 100$

⑧ $20 + 6 = 26$

⑨ $53 + 4 = 57$

⑩ $100 - 40 = 60$

⑪ $85 - 5 = 80$

⑫ $96 - 5 = 91$

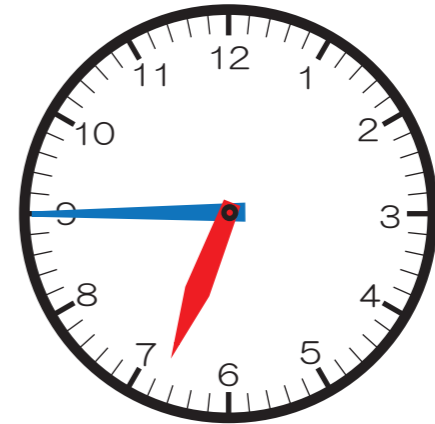
⑬ なんじなんぷんでしょう。



こたえ 4じ47ふん

⑭ 長いはりをかきましょう。

6じ45ふん



☆しきにかいて こたえましょう。

⑮ としかつくんはまえから4ばんめにいます。としかつくんのうしろには3人います。みんなで何人いますか。

しき

$4 + 3 = 7$

こたえ 7 人

☆しきにかいて こたえましょう。

- ⑩ 7人が1だいつついちりんしゃにのっています。
いちりんしゃはあと5だいあります。
いちりんしゃはぜんぶでなんだいありますか。

しき

$$7 + 5 = 12$$

こたえ 12 だい

- ⑪ あかい花が8ほんさいています。しろい花はあかい花より
5ほんおおくさいています。
しろい花はなんほんさいていますか。

しき

$$8 + 5 = 13$$

こたえ 13 ほん

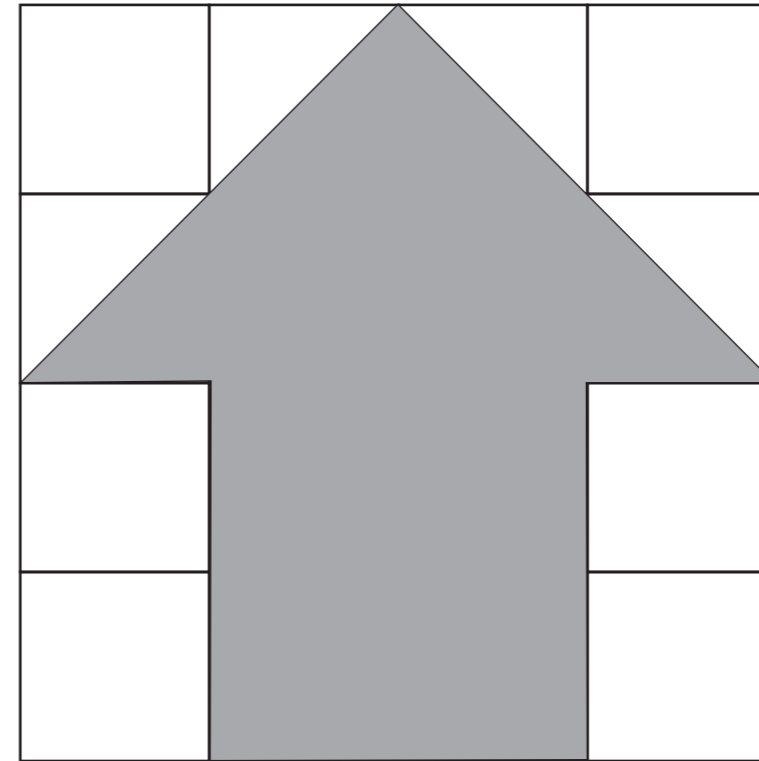
- ⑫ たまいれをしました。しろぐみは12こいれました。
あかぐみはしろぐみより4こすくなくいれました。
しろぐみはなんこいれましたか。

しき

$$12 - 4 = 8$$

こたえ 8 こ

- ⑬  がなんこでできているでしょう。



こたえ 16 こ

- ⑭ ・(てん)と・(てん)を せんでおすんでおなじかたちを
かきましょう。

