

小学校 2年 組 番 名前 ()

点

☆ ひっ算で計算をしましょう。

$$\begin{array}{r} ① \quad 24 \\ + 36 \\ \hline 60 \end{array}$$

$$\begin{array}{r} ② \quad 87 \\ + 39 \\ \hline 126 \end{array}$$

$$\begin{array}{r} ③ \quad 534 \\ + 28 \\ \hline 562 \end{array}$$

$$\begin{array}{r} ④ \quad 97 \\ - 65 \\ \hline 32 \end{array}$$

$$\begin{array}{r} ⑤ \quad 126 \\ - 83 \\ \hline 43 \end{array}$$

$$\begin{array}{r} ⑥ \quad 281 \\ - 43 \\ \hline 238 \end{array}$$

☆ 計算をしましょう。

⑦ 118円のノートと54円のえんぴつを買いました。
 だいはいくらですか。

しき

$$118 + 54 (= 172)$$

172 円

ひっ算

$$\begin{array}{r} 118 \\ + 54 \\ \hline 172 \end{array}$$



☆ かけ算をしましょう。

$$⑧ \quad 4 \times 7 = 28$$

$$⑨ \quad 6 \times 4 = 24$$

$$⑩ \quad 8 \times 6 = 48$$

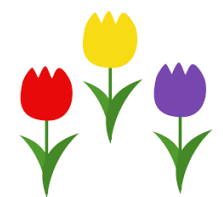
$$⑪ \quad 2 \times 6 = 12$$

$$⑫ \quad 9 \times 5 = 45$$

$$⑬ \quad 3 \times 7 = 21$$

☆ かけ算のしきに書いて、答えをもとめましょう。

⑭ 花たばを5たば つくります。
 3本ずつたばにすると、花はぜんぶで
 何本ひつようですか。



しき

$$3 \times 5 (= 15)$$

こたえ

15 本

☆ □にあてはまる数を書きましょう。

⑮ 350は、10を こ、あつめた数です。

⑯ 275は、200と と5をあわせた数です。

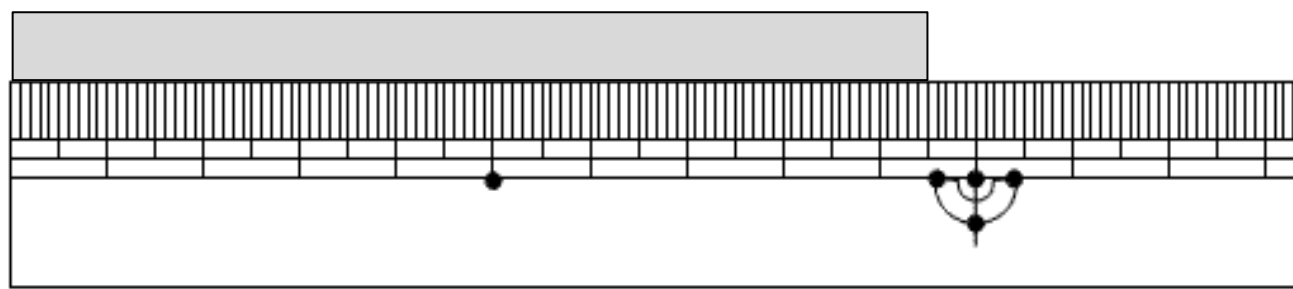
(うらにも問題があります。)

☆ □にあてはまる数を書きましょう。

⑰ 1時間 = 分

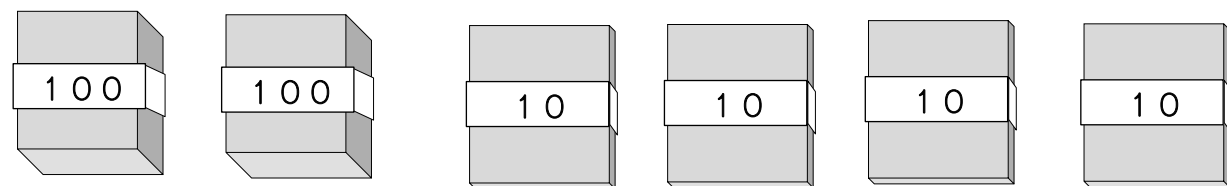
☆ つぎのもんだいをときましょう。

⑱ 下のテープの長さは何cm何mmでしょう。



cm mm

⑲ 色紙の数を数字で書きましょう。

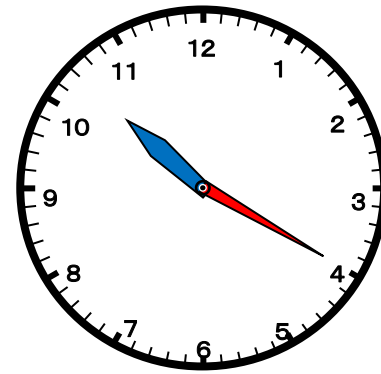


まい

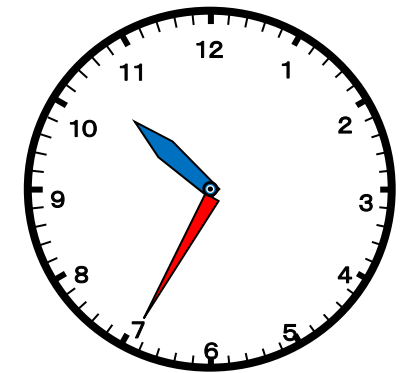
⑳ こうえんに きました。

いえを出てから、こうえんにつくまでの時間は、何分でしょう。

いえを出た時こく



こうえんについた時こく



分間