

小学校 2年 組 番 名前 ( )

点

☆ひっ算で計算をしましょう。

①

$$\begin{array}{r} 42 \\ + 25 \\ \hline 67 \end{array}$$

②

$$\begin{array}{r} 9 \\ + 34 \\ \hline 43 \end{array}$$

③

$$\begin{array}{r} 74 \\ + 18 \\ \hline 92 \end{array}$$

④ 2年1組の人数は32人です。2組の人数は、1組より3人多いそうです。2組の人数は何人ですか。

しき

$$32 + 3 = 35$$

こたえ

35人

⑤

$$\begin{array}{r} 39 \\ - 26 \\ \hline 13 \end{array}$$

⑥

$$\begin{array}{r} 91 \\ - 32 \\ \hline 59 \end{array}$$

⑦

$$\begin{array}{r} 76 \\ - 48 \\ \hline 28 \end{array}$$

⑧ あめが48こあります。そのうち、14こくばりました。何このこっていますか。

しき

$$48 - 14 = 34$$

こたえ

34こ

☆□にあてはまる数を書きましょう。

⑨ 86mm =

8

cm

6

mm

☆長さの計算をしましょう。

⑩ 15cm4mm - 7cm = 8cm4mm

☆□にあてはまる数を書きましょう。

⑪ 100を8こ、10を5こ、1を4こ、あわせた数は

854

です。

☆たし算、ひき算をしましょう。

⑫ 20 + 90 = 110

⑬ 150 - 60 = 90

☆□にあてはまる >, <, = を書きましょう。

⑭ 80 + 60

<

170

☆□にあてはまる数を書きましょう。

⑮ 1L =

1000

mL

☆うらにも もんだいがあります。

☆かさの たし算, ひき算 をしましょう。

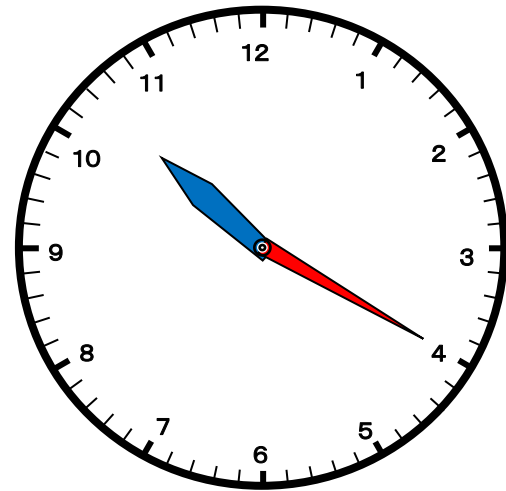
⑩  $2\text{ dL} + 1\text{ L } 7\text{ dL}$

1 L 9 dL

☆今の 時こくは, 10時20分です。

⑪ 30分まえの 時こくを  
もとめましょう。

9時50分



☆□にあてはまる 数をかきましょう。

⑫  $100\text{分} =$

1

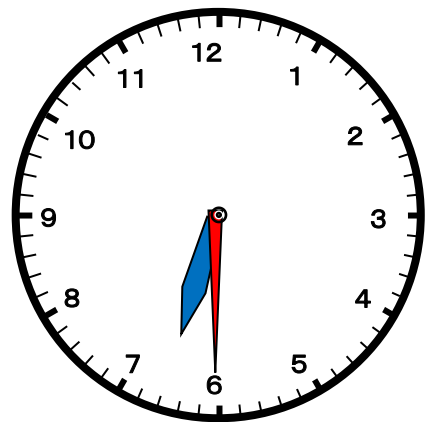
時間

40

分

☆時計を見て, 午前, 午後をつかって, つぎの 時こくをかきましょう。

⑬ 朝, おきる。



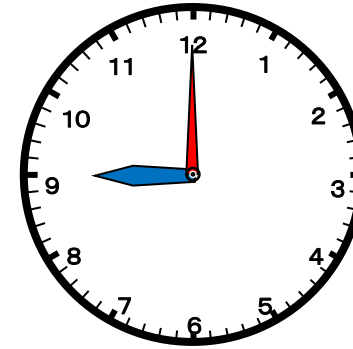
午前6時30分

(半)

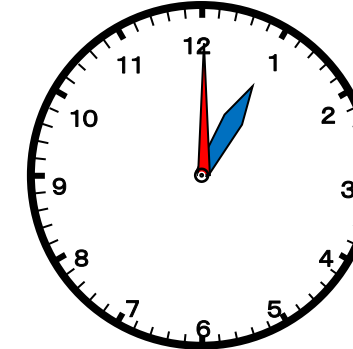
☆つぎの 時間をもとめましょう。

⑭ (午前)

(午後)



から



までの時間

4時間

☆おわったら もういちど こたえを みなおしましょう。