

小学校 2年 組 番 名前 ()

点

☆ひっ算で計算をしましょう。

①

$$\begin{array}{r} 42 \\ + 25 \\ \hline \end{array}$$

②

$$\begin{array}{r} 9 \\ + 34 \\ \hline \end{array}$$

③

$$\begin{array}{r} 74 \\ + 18 \\ \hline \end{array}$$

④ 2年1組の人数は32人です。2組の人数は、1組より3人多いそうです。2組の人数は何人ですか。

しき

こたえ

⑤

$$\begin{array}{r} 39 \\ - 26 \\ \hline \end{array}$$

⑥

$$\begin{array}{r} 91 \\ - 32 \\ \hline \end{array}$$

⑦

$$\begin{array}{r} 76 \\ - 48 \\ \hline \end{array}$$

⑧ あめが48こあります。そのうち、14こくばりました。何このこっていますか。

しき

こたえ

☆□にあてはまる数を書きましょう。

⑨ 86mm = cm mm

☆長さの計算をしましょう。

⑩ 15cm4mm - 7cm

☆□にあてはまる数を書きましょう。

⑪ 100を8こ、10を5こ、1を4こ、あわせた数は です。

☆たし算、ひき算をしましょう。

⑫ 20 + 90

⑬ 150 - 60

☆□にあてはまる >, <, = を書きましょう。

⑭ 80 + 60 170

☆□にあてはまる数を書きましょう。

⑮ 1L = mL

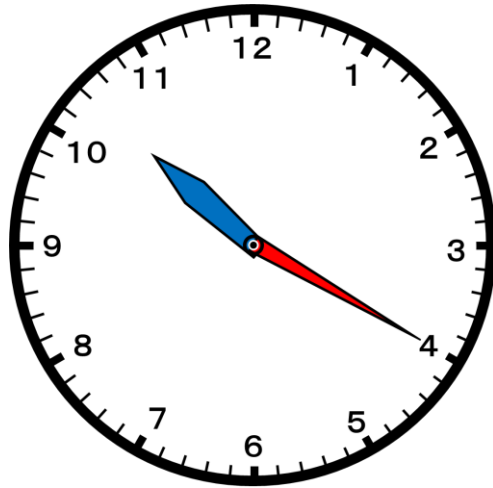
☆うらにも もんだいがあります。

☆かさの たし算, ひき算 をしましょう。

⑯ $2\text{ dL} + 1\text{ L } 7\text{ dL}$

☆今の 時こくは, 10時20分です。

⑰ 30分まえの 時こくを
もとめましょう。



☆□にあてはまる 数をかきましょう。

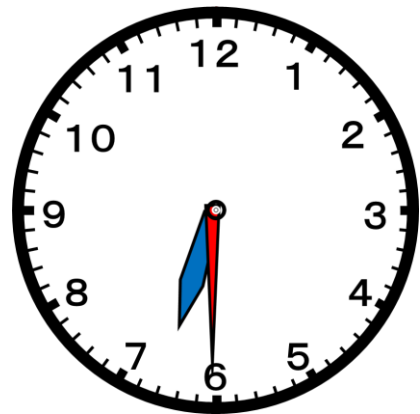
⑱ $100\text{分} =$

時間

分

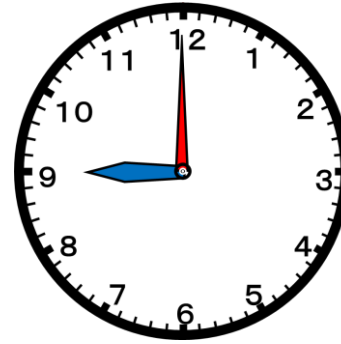
☆時計を見て, 午前, 午後をつかって, つぎの 時こくをかきましょう。

⑲ 朝, おきる。



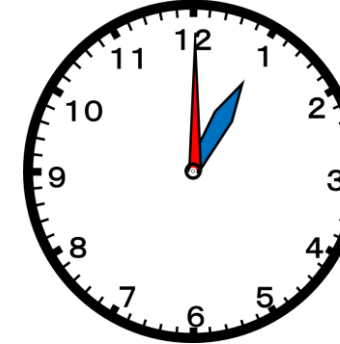
☆つぎの 時間をもとめましょう。

⑳ (午前)



から

(午後)



までの時間

☆おわったら もういちど こたえを みなおしましょう。