

小学校 5年 組 番 名前 ()

点

☆ 次の割合を小数・整数で答えましょう。

① 10 cmをもとにした6 cmの割合

② 100人をもとにした45人の割合

③ 60 Lをもとにした15 Lの割合

④ 12 kgをもとにした48 kgの割合

☆ 小数で表した割合は百分率で、百分率で表した割合は小数で表しましょう。

⑤ 0.4

⑥ 0.46

⑦ 62%

⑧ 150%

☆ 次の問題に答えましょう。

⑨ 50 Lの70%は何Lですか。

式

答え

 L

⑩ 定価2000円のTシャツを30%引きのねだんで買いました。代金はいくらですか。

式

答え

 円

⑪ 定価が500円のお弁当に8%の消費税を加えると、いくらになりますか。

式

答え

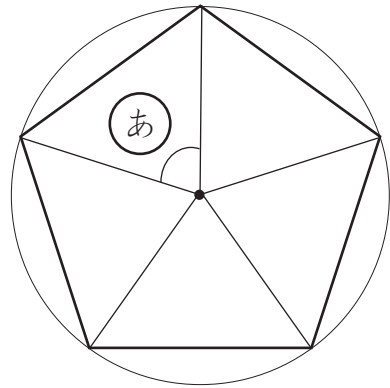
 円

☆うらにも問題があります。

☆ 下の図は、円を使ってかいた正多角形です。

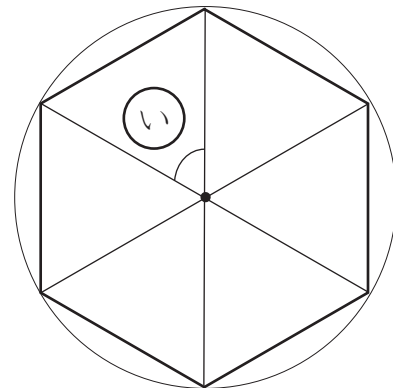
①, ② の角の大きさは、それぞれ何度ですか。

⑫



①

⑬



②

☆ 次の円の円周をもとめましょう。

⑭ 直径が10 cmの円
式

答え

 cm

⑮ 直径が4 mの円
式

答え

 m

⑯ 半径が3 cmの円
式

答え

 cm

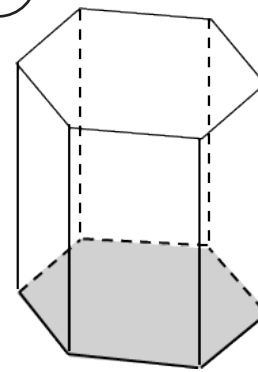
⑰ 半径が6 mの円
式

答え

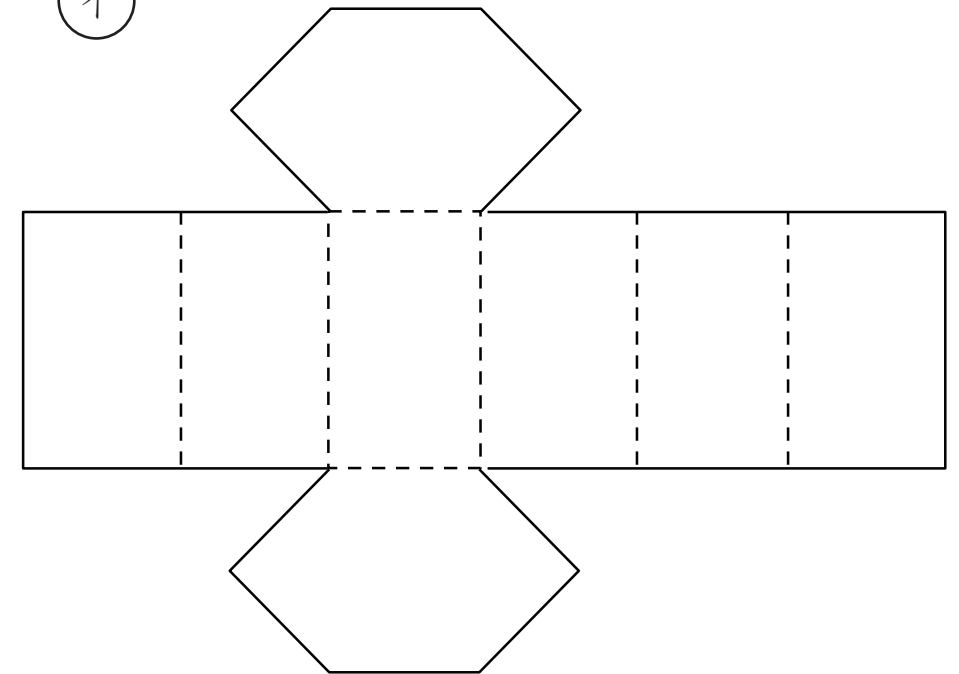
 m

☆ 次の図のような立体について答えましょう。

ア



イ



⑱ アのような立体を何といいますか。

答え

⑲ アには頂点はいくつありますか。

答え

⑳ イのように立体を切り開いた図を何といいますか。

答え