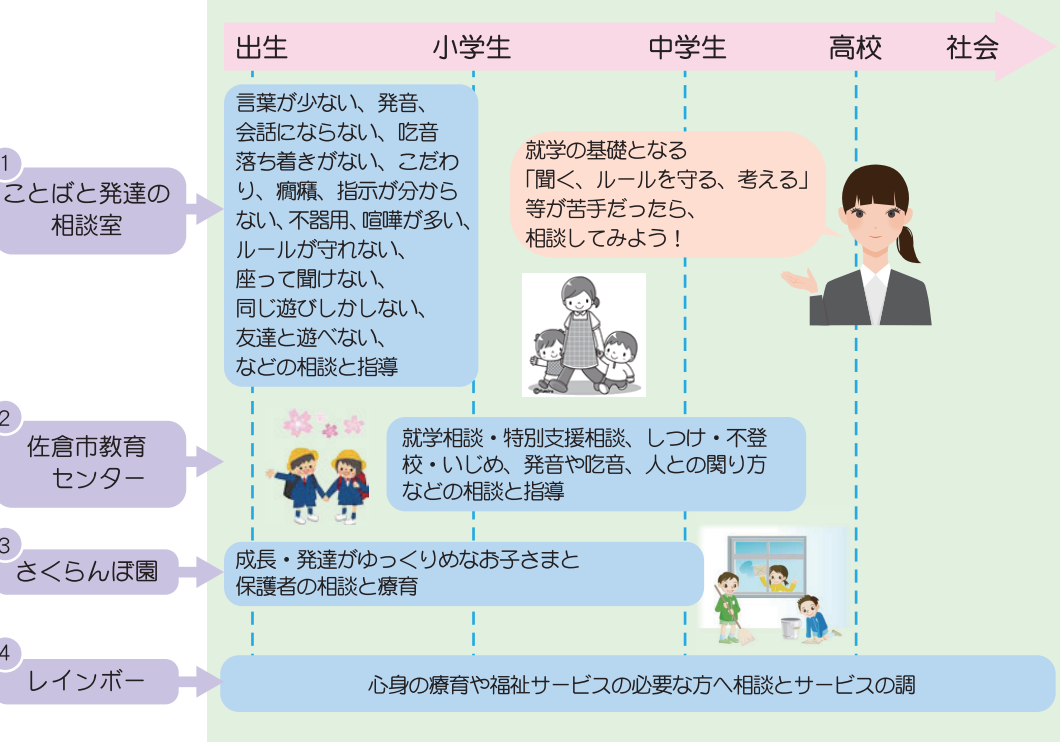


●市内で利用できる相談施設

相談機関	住所	電話	対象
ことばと発達の相談室	江原台2-27 (健康管理センター内)	485-6712	0歳~小学校入学前
レインボー	青菅木ノ宮大割1019	463-1128	0歳~大人まで
さくらんぼ園	大篠塚1587	484-1050	0歳~小学生
佐倉市教育センター	将門町7番地 (佐倉東小学校内)	486-2400	保育園幼稚園の年長児 小学生、中学生
佐倉市教育委員会指導課	海隣寺町97	484-6185	保育園幼稚園の年長児 小学生、中学生
子育て支援課	海隣寺町97	484-6415	0歳~小学生
障害福祉課	海隣寺町97	484-6137	0歳~大人まで

※各施設の開所時間 平日8:30~17:15

●利用できるサービスと対象年齢



佐倉市ライフサポートファイル

一人ひとりのために、みんなでサポート！

「ライフサポートファイル」をご存じですか？
成長・発達が気になるお子さまが、みんなが共通した考えと目線で、継続的な支援を行っていくように引き継ぎをスムーズに行うためのファイルです。

ライフサポートファイルのメリット

お子さまの育ちに対する保護者の願いを一緒に実現

こんな環境の中でこんな風に育って欲しいな

こんな風に育ってほしいという保護者のご意向を実現するため、お子さまと関わる支援者が連携して取り組みます。

お子さまの育ちの経過を1冊にまとめることができる

同じ説明を省くことができる。

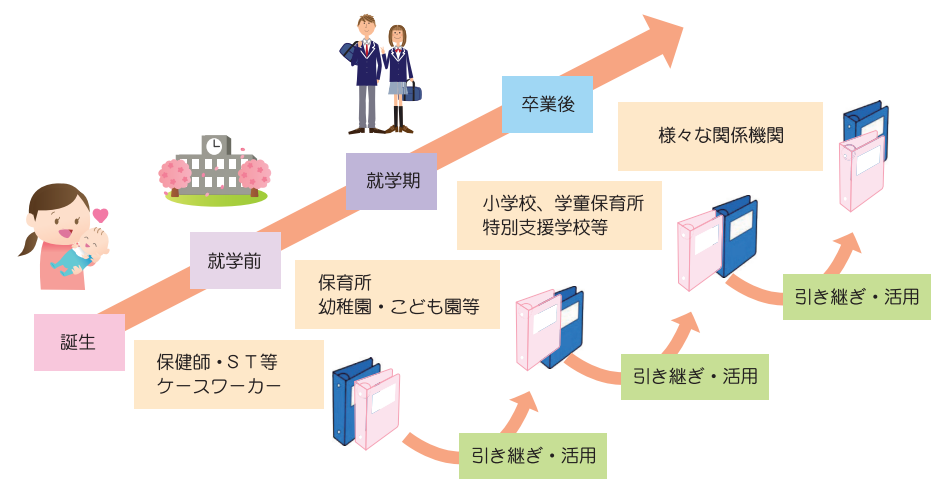
就園、就学等で環境が変わっても、お子様の支援方針を継続できる！

今までの育ちの経過が分かる。

使い方は様々。お子様の支援に関して、一定の配慮を求める時のツールになります。

ことばと発達の相談室、保育園や幼稚園、さくらんぼ園等で記入し、学校や学童、医療機関などに引き継ぐことで、相談を受けやすく、支援しやすくなるよう活用します。
各機関では、保護者から提示がありましたら内容を確認し、今後の指導方法等について相談します。

イメージ図



ちょっと気になる！うまく子育てできない…
そんなとき一人で考えなくても大丈夫

佐倉市は お子さまの健やかな 成長を支援します



お子さまの成長する過程には、様々な悩みや心配はつきないもの。
佐倉市には、お子さまを育てる時に相談したり、サービスを利用できる施設があります。

成長・発達で気になるお子さまの成長は、周囲のあたたかい理解と、成長・発達を支えるていねいな支援によって、一人ひとりの力を伸ばしていくことができます。

保育園、幼稚園、小学校、中学校など、お子さまの成長や周囲の環境の変化などにより疑問や悩みがでてきたら、早目に、まずは気軽に相談しましょう。