

編集・発行 佐倉市立志津公民館

〒285-0846 千葉県佐倉市上志津1672番地7 志津市民プラザ内

TEL 043-487-5064 FAX 043-487-5079

メールアドレス shizu-public@city.sakura.lg.jp

志津公民館のホームページ（空き状況確認とインターネット予約はこちらから） http://www.city.sakura.lg.jp/soshiki/16-5-0-0-0_1.html

令和2年度志津公民館サークル用ロッカー抽選会について

新型コロナウイルスの影響で休館している志津公民館の一般利用が再開されましたら、佐倉市HP・館内への掲示にて周知の上、実施いたします。昨年度ロッカーを利用しているサークルの方は、ロッカー抽選会実施月の月末までのロッカーの利用を延長して許可いたします。

FILE WINDOW

志津公民館施設の

インターネット予約のご案内

佐倉市では、利用団体の皆さまが公民館施設をご利用いただけるようシステムを利用して予約ができるサービスを行っています。事前に利用団体登録をしていただくことにより、施設の利用申込みの手続きをインターネットを通じて家庭のパソコンで行うことができます。

ご自宅のインターネットに接続しているパソコンかスマートフォンからの操作方法

- ① 佐倉市のホームページを開けます。(http://www.city.sakura.lg.jp/)
- ② ホームページ
トップ画面の中段にあるオンラインサービスの「公共施設予約」を選択。
- ③ 施設予約システムが起動します。
- ④ 「簡易版」か「多機能版」どちらかを選択して
8桁のID番号とパスワードを入力し、ログインを行ってください。
- ⑤ 使いたい館、施設、時間を選んでいき、予約手続きを行います。



スマートフォン用
予約QRコード

※より詳しい操作方法は志津公民館窓口にてマニュアルを配布しております。

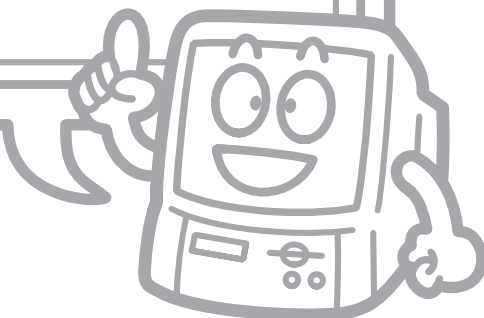
※ID番号とパスワードは団体登録の際に、ご担当者へ通知したものです。志津公民館窓口にて年1回のみ新たにパスワードを再設定する手続きができます。(手続きにはサークルのIDとサークル名、申請者の身分証明書の提示が必要です。)

インターネット

- ・メンテナンス等でシステムを一時停止する場合がありますが、システム上で事前にお知らせいたします。
- ・24時間稼働します。
- ・従来の方法にかわりインターネット抽選の実施を検討しております。
ご利用の皆様は団体のIDとパスワードのご確認をお願い致します。

お知らせ

新型コロナウイルスの影響で志津公民館が休館しているため4月1日現在、インターネット予約を含む新規の受付を停止しております。再開した際にはぜひインターネット予約をご活用下さい。



1 【お願い】 志津市民プラザの駐車場が狭いため、公共交通機関等のご利用や乗り合わせにご協力下さい。
志津市民プラザご利用以外の方の駐車はご遠慮下さい。

▼往信面記入事項

- しづ市民大学
- ① コース名 (1人1コースのみ)
 - ② 氏名 (ふりがな)
 - ③ 郵便番号・住所
 - ④ 電話番号 ⑤ 性別
 - ⑥ 令和2年5月23日現在の年齢
 - ⑦ しづ市民大学受講歴の有無
※⑦の場合はコース名と受講年度を記入してください。

▼往復はがきのあて先
〒285-0846 佐倉市上志津1672番地7
佐倉市立志津公民館
しづ市民大学募集係

▼締切り

4月24日(金)必着

▼抽選

抽選になった場合、同コースの受講歴が過去5年以内にある方は抽選に参加することができます。応募の際はご注意ください。

▼申込み

往復はがきで申込み
*原則1人1コース(第二希望のコースがある場合は記載して下さい)
往信面にコース名等を記入し、返信面に必ず住所・氏名を記入(記入もれがあった場合は無効)

▼対象

市内在住・在勤・在学者
*おやじの食事は男性限定

▼時間

各コース プログラム参照
無料

▼受講料

*保険代・材料代・道具レンタル料・交通費・施設入場料・バス研修代等は実費負担

▼対象

限定的に定員を減らして募集します。

▼日程・学習内容

テーマをご覧の上、お申し込みください。

① しづ学入門

(原則土曜日) 定員 35人

② 健康とくらし

(原則火曜日) 定員 35人

③ 趣味道楽入門

(原則木曜日) 定員 35人

④ おやじの食事業

(原則土曜日) 定員 16人

一専科コースの内容

しづ市民大学は、受講生自らが主体的に運営に関わっていただきます。

- ① 自主的な学習活動の促進 (個人的な参加型の学習から地域連帯への展開)
- ② 生涯学習を進めるまちづくり (地域社会の活性化)

『しづ市民大学』は、人々の出会いの場・地域づくりの場の核となり、地域住民へ学習機会を提供し、一人ひとりの生きがいの発見・地域の仲間作りを通して「住み良いまちづくり」を目指し、開設します。学習内容は、講座に参加する・講話を聴くだけの座学ではなく、多彩な学習を学習者自らが創造し、企画と運営活動に参画し、市民活動の推進を図ります。

新型コロナウイルス感染拡大状況によっては、コースやプログラムの中止や変更をいたします。受講申込みされる方は、予めご了承ください。



受講生募集

趣味道楽入門

コース

受講していく中で、空いている時間を有効活用する手段を学びながら、協働しつつ歩んで行ける仲間づくりと、学んだことを地域に還元することができる人材育成を目指します。

実費 保険料 800円
定員 35名

※ 5月28日・10月29日・12月24日 要昼食

回	日時	学習内容「テーマ」
1	5月23日(土) 9:30~12:00	開講式・記念講演会「意味ある自分と出会う ~ボランティアライフのすすめ~」
2	5月28日(木) 9:30~15:00	AM:1年間を充実した時間にするための仲間づくり PM:ホームルーム(写真撮影等) あなたの趣味は何ですか? ~自分の趣味を発表する~
3	6月11日(木) 9:30~12:00	趣味を持つことの大切さ
4	6月25日(木) 9:30~12:00	佐倉市ボランティア事情
5	7月30日(木) 10:00~12:00	カーレットを体験しよう ※
6	8月8日(土) 10:00~12:00	しづ市民大学合同講演会「幕末から明治初期の佐倉藩の動向」
7	9月10日(木) 10:00~13:00	世界の珍しい野菜づくり体験(植える)
8	9月17日(木) 8:30~17:15	しづ市民大学 4コース合同バスハイク
9	10月8日(木) 9:30~12:00	自然体験活動の必要性
10	10月22日(木) 9:30~12:00	音楽療法でリラックス
11	10月29日(木) 9:30~15:00	絵画 静物を描く ~デッサンの基本~
12	11月11日(木) 9:30~12:00	来年の年賀状は、手書きで ~ペン習字~
13	11月26日(木) 9:30~12:00	体のバランスを考えよう ~バランスコーディネーション体操~
14	12月10日(木) 10:00~13:00	世界の珍しい野菜づくり体験(食べる)
15	12月24日(木) 9:30~15:00	楽器って素晴らしい
16	1月7日(木) 9:30~12:00	マジック入門
17	1月21日(木) 9:30~12:00	ペンシルパズルの世界へようこそ これからの趣味は、見つかりましたか?(発表)
18	2月4日(木) 9:30~12:00	学習発表会に向けて
19	2月27日(土) 9:30~12:40	コース別学習発表会・閉講式

※ カーレット……カーリングを机上で行う競技

回	日時	学習内容「テーマ」
1	5月23日(土) 9:30~12:00	開講式・記念講演会「意味ある自分と出会う ~ボランティアライフのすすめ~」
2	5月30日(土) 9:30~15:00	AM:1年間を充実した時間にするための仲間づくり PM:ホームルーム(写真撮影等)
3	6月13日(土) 9:30~12:00	しづ市民大学の歴史と公民館で学ぶことの意義
4	6月27日(土) 9:30~12:00	志津地域の史跡と名所
5	7月11日(土) 9:30~12:00	絵図から見る志津地区のあゆみ
6	7月18日(土) 9:30~12:00	印旛沼の変遷 湖沼の生態系(現状と課題)
7	8月1日(土) 9:30~12:00	古墳から平安時代
8	8月8日(土) 10:00~12:00	しづ市民大学合同講演会「幕末から明治初期の佐倉藩の動向」
9	9月12日(土) 9:30~12:00	めずらしい念仏(いっちょうぎり)
10	9月17日(土) 8:30~17:15	しづ市民大学 4コース合同バスハイク
11	9月26日(土) 9:30~15:00	歴史を感じるウォークラリー =班活動・体験・確認=
12	10月3日(土) 9:30~12:00	日本遺産北総4都市江戸紀行
13	10月24日(土) 9:30~13:00	江戸を感じる城下町佐倉の歴史散策
14	11月7日(土) 9:30~12:00	近代史料から見た佐倉の人々の生活史
15	11月21日(土) 9:30~12:00	房総における正月迎いの民俗
16	12月12日(土) 9:30~12:00	絵図から見る佐倉城下町
17	1月16日(土) 9:30~12:00	井野長割遺跡について学ぶ
18	1月30日(土) 9:30~12:00	学習発表会に向けて
19	2月27日(土) 9:30~12:40	コース別学習発表会・閉講式

しづ学入門

コース

志津地域や佐倉の歴史・文化・自然などについて学習します。自らの学び経験をとおして地域社会の活性化に貢献し、心豊かで住みよい生活と地域の実現に寄与することを目的とします。

実費 保険料 800円
定員 35人

※ 5月30日・9月26日 要昼食

おやじの食事業

コース

男性を対象とした超初級者向けの講座です。食材の買い出しやお米の炊き方から始まり、食生活の大切さや基礎的な食事づくりの楽しさを体験しながら、仲間づくりと地域で活動するきっかけをつくりたい。

実費 食材費・保険料 10,000円
定員 16人

※実習後に短時間のホームルームを行います。

回	日時	学習内容「テーマ」
1	5月23日(土) 9:30~12:00	開講式・記念講演会「意味ある自分と出会う ~ボランティアライフのすすめ~」
2	6月6日(土) 9:30~15:00	[基礎] 栄養と料理の基本を学ぶ ~おにぎりとお味噌汁~ [HR] オリエンテーション ~1年間の流れと役割決め~
3	6月13日(土) 9:30~15:00	[基礎] 信田焼 ~包丁の使い方~ 午後は包丁の研ぎ方
4	6月27日(土) 9:30~13:00	[基礎] 和食の基本 煮物を作ろう ~出汁の取り方~
5	7月11日(土) 9:30~14:00	[和食] 夏野菜の和食 ※
6	7月18日(土) 9:30~13:00	[和食] おや食OBに教わって作る手打ちうどん
7	8月8日(土) 10:00~12:00	しづ市民大学合同講演会「幕末から明治初期の佐倉藩の動向」
8	8月29日(土) 9:30~13:00	[洋食] 手ぬぐいを使ってオムライス
9	9月5日(土) 9:30~14:00	[洋食] 有名ホテルのハンバーグに挑戦 ※
10	9月17日(土) 8:30~17:15	しづ市民大学 4コース合同バスハイク
11	9月26日(土) 9:30~14:00	[中華] 海鮮ガーリックチャーハン ※
12	10月3日(土) 9:30~13:00	[中華] 家のフライパンでできるエビチリ
13	10月24日(土) 9:30~14:00	[応用編] 栄養たっぷり季節の魚料理 ※
14	11月21日(土) 9:30~13:00	[応用編] 塩分が少なくてもおいしい料理
15	11月28日(土) 9:30~14:00	[応用編] ??? ~みなさんが選んだ料理を作ります~ ※
16	12月12日(土) 9:30~12:00	[HR] 献立作り打合せ・コース別学習発表会打合せ
17	1月9日(土) 9:30~15:00	[特別編] 各班で献立から考えて料理を作ろう(練習) ※ [HR] コース別学習発表会(練習)
18	1月30日(土) 9:30~15:00	[特別編] 各班で献立から考えて料理を作ろう(本番) 講師の先生をご招待 [HR] コース別学習発表会(練習)
19	2月27日(土) 9:30~12:40	コース別学習発表会・閉講式

回	日時	学習内容「テーマ」
1	5月23日(土) 9:30~12:00	開講式・記念講演会「意味ある自分と出会う ~ボランティアライフのすすめ~」
2	6月2日(火) 9:30~15:00	AM:1年間を充実した時間にするための仲間づくり PM:ホームルーム(写真撮影等)
3	6月16日(火) 9:30~12:00	口から始まる健康習慣
4	6月30日(火) 9:30~12:00	健康体力づくりのための体操とストレッチ
5	7月14日(火) 9:30~12:00	悪徳商法撃退法
6	7月28日(火) 9:30~12:00	エンディングノート①
7	8月4日(火) 9:30~12:00	エンディングノート②
8	8月8日(土) 10:00~12:00	しづ市民大学合同講演会「幕末から明治初期の佐倉藩の動向」
9	9月8日(火) 9:30~12:00	災害に備えて ~避難所運営ゲームを体験する~
10	9月17日(木) 8:30~17:15	しづ市民大学 4コース合同バスハイク
11	9月29日(火) 9:30~12:00	ノルディックウォーク①
12	10月13日(火) 9:30~12:00	ノルディックウォーク②
13	10月27日(火) 9:30~12:00	日々の栄養を考える
14	11月10日(火) 9:30~12:00	モノが片付くと心もすっきりって本当!?
15	11月24日(火) 9:30~12:00	自分らしく地域で活躍するためには……
16	12月8日(火) 9:30~12:00	ヨーガ・呼吸法を体験してみよう
17	1月12日(火) 9:30~12:00	ペンひとつでできる!? 暮らしの脳トレ
18	1月26日(火) 9:30~12:00	学習発表会に向けて
19	2月27日(土) 9:30~12:40	コース別学習発表会・閉講式

健康とくらし

コース

地域の一人ひとりが自らの生活を見直し、心身ともに豊かで充実した人生を送るため、様々な情報を学び、地域に還元することを目指します。

実費 保険料 800円
定員 35人

※ 6月2日 要昼食

【お願い】 志津市民プラザの駐車場が狭いため、公共交通機関等のご利用や乗り合わせにご協力下さい。志津市民プラザご利用以外の方の駐車はご遠慮下さい。

【お願い】 志津市民プラザの駐車場が狭いため、公共交通機関等のご利用や乗り合わせにご協力下さい。志津市民プラザご利用以外の方の駐車はご遠慮下さい。

中学生集まれ！高校生集まれ！
中高ちよこボラ 公民館職場体験講座

〔志津公民館でちよこつとボランティアしませんか〕
地域の中の公民館にちよこつと立ち寄りませんか。
内容は、「公民館職場体験」公民館でお仕事しませんか。
「公民館事業企画」公民館の主催事業の企画をしませんか。

「公民館主催事業お助け隊」公民館の主催事業のチラシ作成や主催事業の受付などをするボランティアです。
*日程や内容の詳細は、打ち合わせをしてから、決定しますので、気軽に「」連絡ください。

▼申込み・問い合わせ
佐倉市立志津公民館 中高ちよこボラ担当係
TEL: 043148715064
E-mail address: shizu-public@city.sakura.lg.jp

サークル・団体情報掲示スペース

館内にポスターの掲示を希望される方は、公民館事務室窓口にお持ちください。

- ① 掲示にあたっては次の事をお守りください。
- ② 規格…A4サイズ
- ※紙面に問い合わせ先を必ず記載すること。
- ※担当者名も併記して下さい。

アルトリコーダーを探してらます

主催事業開催に伴いアルトリコーダー40本を探しています。家庭で眠っているアルトリコーダーがありましたら、「提供ください」。

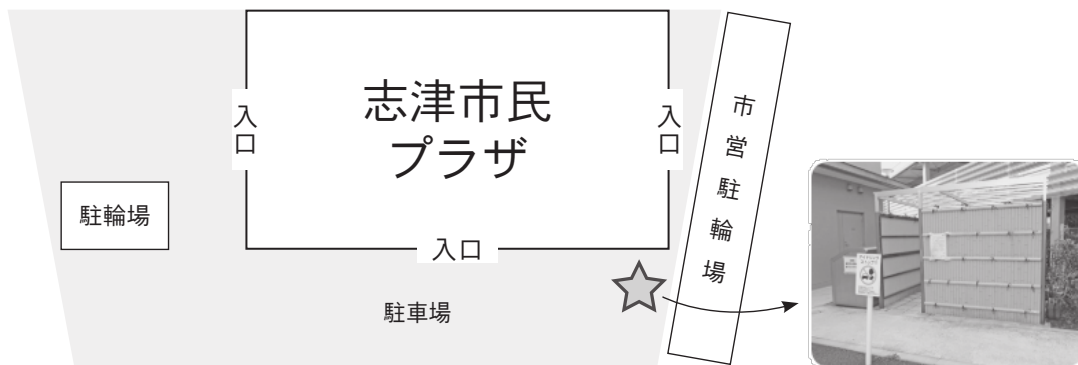
お問い合わせ 043148715064

乾電池・蛍光管の回収場所が
変わりました(令和2年4月14日)

志津市民プラザ敷地内に点在していた乾電池・蛍光管の回収場所を変更しました。

▼回収場所が変更となったもの

種類	回収可否	具 体 例
乾電池	○	アルカリ乾電池・マンガン乾電池(単1~単5サイズ円筒形、9ボルト四角形)
	×	充電式電池・ボタン型電池……購入電気店等へ
蛍光管	○	直感型蛍光管・環型蛍光管・電球型蛍光ランプ
	×	白熱電球・割れた蛍光管……埋め立てゴミへ



新型コロナウイルス感染拡大時における 事業の中止・変更や施設貸出状況の最新情報

新型コロナウイルス感染拡大に伴い、掲載されている各種事業の変更や中止、抽選会の日程や実施方法を変更する場合があります。決まり次第、志津公民館内への掲示や佐倉市の公式ホームページにてお知らせいたします。利用者の皆様には大変ご不便おかけしまして、申し訳ございません。ご理解とご協力のほど、よろしくお願ひ申し上げます。

志津公民館の最新情報はこちらから

ホームページアドレス

http://www.city.sakura.lg.jp/soshiki/16-5-0-0-0_1.html

QRコード



次回は10月1日発行です。