

# 佐倉市の給与・定員管理等について

## 1 総括

### (1) 人件費の状況(普通会計決算)

区分	住民基本台帳人口 (23年度末)	歳出額 A	実質収支	人件費 B	人件費率 B/A	(参考) 22年度の人件費率
	人	千円	千円	千円	%	%
23年度	176,072	41,122,575	2,395,815	8,348,040	20.3	20.6

(注)人件費とは、議員、各種委員、職員などに対し勤労の対価、報酬として支払われる一切の経費及び共済組合事業主負担金、公務災害補償基金負担金等の総額をいいます。

なお、実質収支の額とは、その団体の純剰余または純損失の額を示すものです。

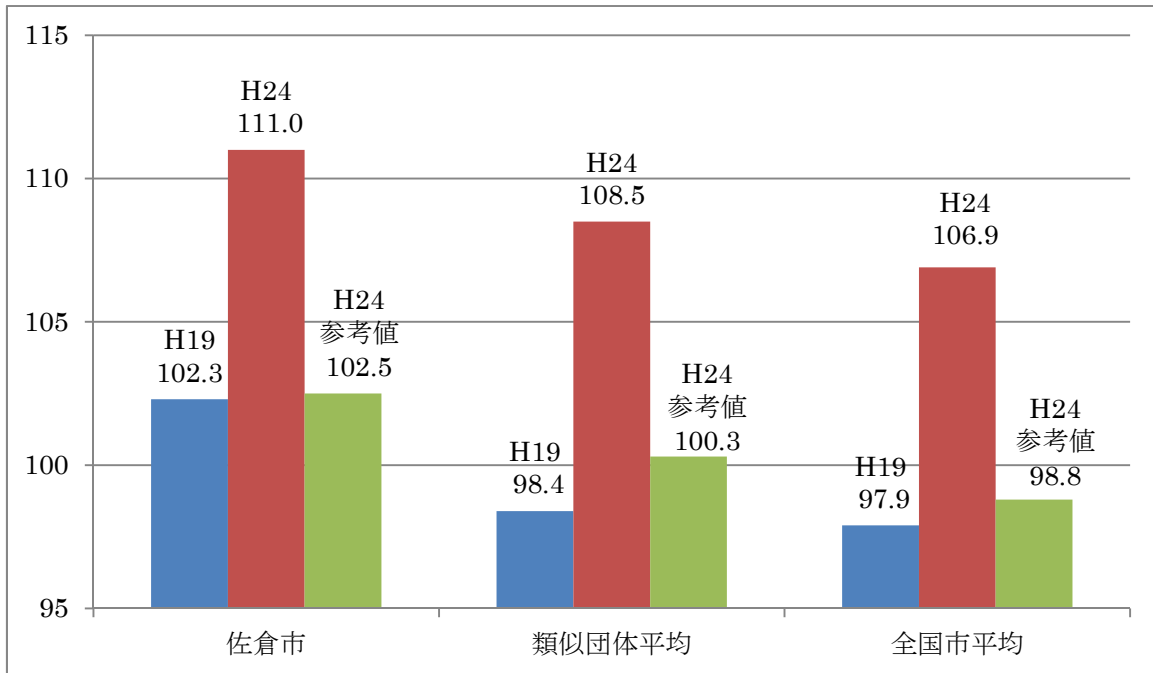
### (2) 職員給与費の状況(普通会計予算)

区分	職員数 A	給与費				一人当たり 給与費 B/A	(参考) 平成22年度 平均一人当 たり給与費
		給料	職員手当	期末・勤勉手当	計 B		
	人	千円	千円	千円	千円	千円	千円
23年度	901	3,500,199	950,437	1,303,184	5,753,820	6,386	6,687

(注)1 「職員手当」とは、扶養手当・通勤手当・住居手当等の各種手当(退職手当・子供手当を除く)をいいます。

2 職員数は平成23年4月1日現在の人数です。

### (3) ラスパイレス指数の状況(各年4月1日現在)



(注)1 ラスパイレス指数とは、国家公務員の給与水準を100とした場合の地方公務員の給与水準を示す指数です。

2 類似団体平均とは、人口規模、産業構造が類似している団体のラスパイレス指数を単純平均したものです。

3 「参考値」は、国家公務員の時限的な(2年間)給与改定特例法による措置が無いとした場合の値です。

## 2 一般行政職給料表の状況(24年4月1日現在)

(単位:円)

	1級	2級	3級	4級	5級	6級	7級	8級	9級	10級
1号給の 給料月額	135,600	185,800	261,900	289,200	320,600	366,200	413,000	-	-	-
最高号給の 給料月額	290,400	340,700	390,800	403,200	422,600	456,200	478,200	-	-	-

## 3 職員の平均給与月額、初任給等の状況

(1)職員の平均年齢、平均給料月額及び平均給与月額の状況(平成24年4月1日現在)

### ①一般行政職

区分	平均年齢	平均給料月額	平均給与月額	平均給与月額 (国ベース)
佐倉市	43.7歳	347,625円	448,468円	398,412円
千葉県	43.3歳	343,784円	433,098円	-
国	42.8歳	304,944円 (329,917円)	-	372,906円 (401,789円)
類似団体	42.6歳	332,599円	423,268円	383,679円

### ②技能労務職

区分	公務員					民間			参考
	平均年齢	職員数	平均給料月額	平均給与月額(A)	平均給与月額(国ベース)	対応する民間の類似職種	平均年齢	平均給与月額(B)	A/B
佐倉市	49.4歳	13人	315,946円	361,388円	351,188円	-	-	-	-
うち 用務員	48.0歳	6人	312,970円	345,023円	344,693円	用務員	53.5歳	206,600円	1.67
うち 自動車 運転手	52.9歳	4人	334,613円	400,976円	377,306円	自家用 乗用 自動車 運転手	58.6歳	220,500円	1.82
千葉県	51.4歳	-人	328,729円	383,739円	-円	-	-	-	-

国	49.7 歳	- 人	285,030 (270,465) 円	-	323,181 (307,506) 円	-	-	-	-
類似団体	47.5 歳	154 人	330,032 円	390,390 円	368,423 円	-	-	-	-

(注)民間データは、賃金構造基本統計調査において公表されているデータを基に、国が作成した試算値を使用しています。

### ③教育職

区分	平均年齢	平均給料月額	平均給与月額
佐倉市	40.8 歳	328,714 円	376,526 円

(注)1 「平均給料月額」とは、24年4月1日現在における各職種ごとの職員の基本給の平均です。

2 「平均給与月額」とは、給料月額と毎月支払われる扶養手当、調整手当、住居手当、時間外勤務手当などの諸手当の額を合計したものであり、地方公務員給与実態調査において明らかにされているものです。

3 「一般行政職」とは、税務職、福祉職、医療職、教育職、企業職、技能労務職を除いた職員をいい、技能労務職とは、自動車運転手、守衛、作業員、用務員等をいいます。

4 国の俸給には、俸給の調整額を含みます。

5 国の平均給与額の中には時間外勤務手当・特殊勤務手当等の手当が含まれておりません。

6 国の平均給料月額及び平均給与月額(国ベース)の括弧書きは、給与改定特例法による措置がないとした場合の値(減額前)です。

## (2) 職員の初任給の状況(平成24年4月1日現在)

区分		佐倉市	千葉県	国
		初任給	初任給	初任給
一般行政職	上級 (大学卒程度)	172,200 円	178,800 円	総合職大卒 181,200 円 (172,557 円) 一般職大卒 172,200 円 (163,987 円)
	初級 (高校卒程度)	140,100 円	144,500 円	一般職高卒 140,100 円 (133,418 円)
技能労務職	高校卒	140,100 円	144,500 円	-

## (3) 職員の経験年数別・学歴別平均給料月額の状況(平成23年4月1日現在)

区分		経験年数10年	経験年数15年	経験年数20年
一般行政職	大学卒	268,171 円	332,867 円	370,372 円
	高校卒	-	-	326,900 円

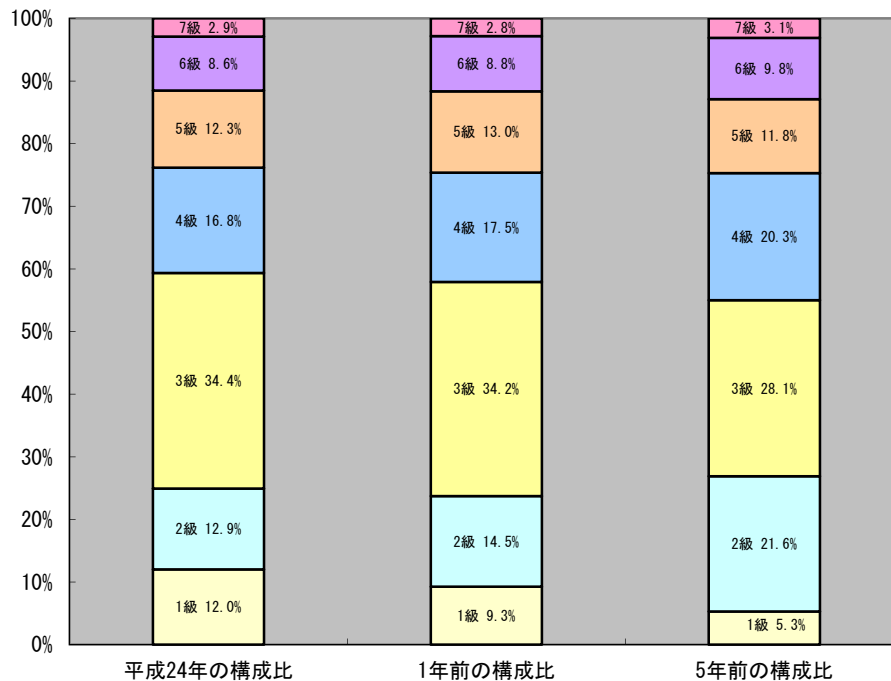
\*高校卒で経験年数10・15年の職員はいません。また、技能労務職で経験年数20年の職員はいません。

#### 4 一般行政職の級別職員数等の状況

##### (1) 一般行政職の級別職員数の状況(平成 24 年 4 月 1 日現在)

区分	標準的な職務内容	職員数	構成比
1 級	主事・技師	82 人	12.0%
2 級	主任主事・主任技師	88 人	12.9%
3 級	主査補	235 人	34.4%
4 級	主査	115 人	16.8%
5 級	副主幹	84 人	12.3%
6 級	課長	59 人	8.6%
7 級	部長	20 人	2.9%

- (注) 1 佐倉市の給与条例に基づく給料表の級区分による職員数です。  
 2 標準的な職務内容とは、それぞれの級に該当する代表的な職務です。



##### (2) 昇給への勤務成績の反映状況

###### 1: 勤務成績の評定の実施状況

地方公務員法第 40 条に基づき、1 年間の勤務状況等を 4 段階で評定しています。

###### 2: 昇給への勤務成績の反映状況

昇給については、昇給日前 1 年間、良好な勤務成績だった職員を 4 号給(55 歳以上は 2 号給に抑制)昇給とし、特に勤務成績が良好であった職員は 6 号給以上、良好であると認められなかった場合は 3 号給以下としています。

## 5 職員の手当の状況

### (1) 期末手当・勤勉手当

佐倉市		千葉県		国	
1人当たり平均支給額 (平成23年度) 1,493千円		1人当たり平均支給額 (平成23年度) *千円		-	
(平成23年度支給割合) 期末手当 2.60月分 (1.45)月分 勤勉手当 1.35月分 (0.65)月分		(平成23年度支給割合) 期末手当 2.60月分 (1.45)月分 勤勉手当 1.35月分 (0.65)月分		(平成23年度支給割合) 期末手当 2.75月分 (1.5)月分 勤勉手当 1.4月分 (0.7)月分	
(加算措置の状況) 職制上の段階、職務の級等による加算措置 役職加算 5~20%		(加算措置の状況) 職制上の段階、職務の級等による加算措置 役職加算 5~20% 管理職加算 15,25%		(加算措置の状況) 職制上の段階、職務の級等による加算措置 役職加算 5~20% 管理職加算 10~25%	

(注)()内は、再任用職員に係る支給割合

#### 【参考】勤勉手当への勤務実績の反映状況(一般行政職)

1: 勤勉手当への勤務実績の反映状況 一律支給

### (2) 退職手当(平成24年4月1日現在)

佐倉市			国		
(支給率)	自己都合	勸奨・定年	(支給率)	自己都合	勸奨・定年
勤続20年	23.50月分	30.55月分	勤続20年	23.50月分	30.55月分
勤続25年	33.50月分	41.34月分	勤続25年	33.50月分	41.34月分
勤続35年	47.50月分	59.28月分	勤続35年	47.50月分	59.28月分
最高限度額	59.28月分	59.28月分	最高限度額	59.28月分	59.28月分
その他の加算措置	定年前早期退職特例措置 (2~20%加算)		その他の加算措置	定年前早期退職特例措置 (2~20%加算)	
1人当たり平均支給額	4,519千円	27,756千円	1人当たり平均支給額	-	-

(注)1 退職手当の1人当たり平均支給額は、前年度に退職した全職種に係る職員に支給された平均額です。

### (3) 地域手当(平成24年4月1日現在)

支給実績(23年度決算)			289,651千円
支給職員1人当たり平均支給年額(23年度決算)			292,576円
支給対象地域	支給率	支給対象職員数	国の現支給率
全地域	7%	990人	6%

(4) 特殊勤務手当(平成 24 年 4 月 1 日現在)

支給実績(23年度決算)	6,652千円		
支給職員1人当たり平均支給年額(23年度決算)	28,187円		
職員全体に占める手当支給職員の割合(23年度)	23.8%		
手当の種類(手当数)	21種類(水道企業を除く)		
手当の名称	主な支給対象	左記職員に対する支給単価	
税務特殊手当	市税の滞納整理等のために出張し、滞納処分に従事した職員	日額	400円
	市税の滞納整理等のために出張し、滞納整理等に従事した職員	日額	200円
料金等収納手当	保育料等の収納事務のため出張し、その事務に従事した職員	日額	200円
社会福祉業務手当	面接調査、指導若しくは相談に従事する社会福祉主事	月額	3,500円
精神障害者取扱手当	精神障害者の鑑定立会、護送の業務に従事した職員	日額	300円
行旅病人死亡人 取扱手当	行旅病人の措置、収容に従事した職員	1回	2,000円
	行旅死亡人の措置、収容に従事した職員	1回	3,000円
防疫作業手当	感染症等の患者等の護送、汚染区域の消毒作業に従事した職員	日額	600円
	家畜伝染病患畜のと殺、汚染区域の消毒等に従事した職員	日額	300円
清掃作業手当	じん芥、汚物の収集運搬等の清掃作業に従事した職員	日額	600円
	清掃作業を直接指導監督する業務に従事した職員	日額	200円
危険作業手当	災害応急、救助作業又は火災発生時の消火活動に従事した職員	日額	600円
高所作業手当	危険ながけ、高所で行う監督、調査、測量等に従事した職員	日額	300円
自動車整備管理手当	庁用自動車の整備管理者	月額	2,000円
電気管理手当	高圧変電気の調整、保守等に従事する電気主任技術者	月額	5,500円
	高圧変電気の調整、保守等に従事する管理員	月額	3,000円
ボイラー管理手当	高圧用機械の調整、保守等に従事する1級ボイラー技士	月額	5,500円
	高圧用機械の調整、保守等に従事する2級ボイラー技士	月額	4,000円
	高圧用機械の調整、保守等に従事する管理員	月額	3,000円
土地買収交渉等手当	公共用地の買収、借上げ等の交渉に従事した職員	日額	400円
	土地境界査定に従事した職員	日額	200円
保健業務手当	保健指導に従事する保健師	月額	5,000円
	看護指導に従事する看護師	月額	2,500円
	在宅介護等の指導に従事する理学療法士	月額	5,000円
	在宅介護等の指導に従事する歯科衛生士	月額	2,500円
保育業務手当	保育園、児童センター等で児童の指導に従事する保育士	月額	2,000円
	専ら主任業務に従事する保育士	月額	2,500円
療育指導手当	心身障害者の療育指導に従事する職員	月額	2,500円
	専ら主任業務に従事する職員	月額	3,000円
建築確認業務手当	建築確認業務に従事する建築主事	月額	5,000円
公共下水道管渠調査手当	公共下水道の管渠調査又は検査の業務に出張して従事した職員	日額	200円
衛生管理手当	衛生管理者	月額	2,500円
災害出動手当	災害対策本部設置時に、現場作業等に従事した職員	日額	1,000円

(5) 時間外勤務手当

支給実績(22年度決算)	430,082千円
職員1人当たり平均支給年額(22年度決算)	432千円
支給実績(23年度決算)	404,887千円
職員1人当たり平均支給年額(23年度決算)	409千円

(6) その他の手当(平成24年4月1日現在)

手当名	内容及び支給単価		国の制度との異同	国の制度と異なる内容	支給実績(23年度決算)	支給職員1人当たり平均支給年額(23年度決算)
扶養手当	配偶者	13,000円	同		101,322千円	220,746円
	扶養親族	6,500円				
住居手当	借家	限度額27,000円	異	限度額27,000円	50,228千円	92,843円
	持家	1,500円		—		
通勤手当	電車・バス等を使用する場合	6ヶ月等最長期間の定期券代の額	異	上限額55,000円	120,311千円	136,252円
	乗用車等を使用する場合	自動車6,500～原付2,000～自転車2,000～		乗用車等2,000～24,500円		
管理職手当	職制上の段階、職務の級等に 応じ支給	41,700 ～ 70,920円	異	俸給の特別調整額として支給 46,300円 ～139,300円	106,146千円	576,882円
休日勤務手当	時間単価×1.35×勤務時間		異	時間単価の算出方法	7,942千円	27,769円
初任給調整手当	医師等採用の困難な職種に支給	月額2,500円～216,700円	異	支給対象及び支給額が異なる	実績無し	0円
宿日直手当	勤務1回につき 4,200～21,000円		同		実績無し	0円
管理職員特別勤務手当	臨時又は緊急の必要等により週休日、休日に勤務した管理職員に支給	勤務1回につき 6,000円～12,000円	同		実績無し	0円
災害派遣手当	災害応急対策等のため派遣された職員に支給	勤務1日につき 3,970円～6,620円	-	-	実績無し	0円
武力攻撃災害等派遣手当	武力攻撃等の際、国民保護で派遣された職員に支給	-	-	-	実績無し	0円

## 6 特別職の報酬等の状況(平成 24 年4月1日現在)

区分		給料月額等	
給料	市長	940,000 円	(参考)類似団体における最高/最低額 1,100,000 円 / 665,000 円
	副市長	800,000 円	940,000 円 / 628,800 円
報酬	議長	520,000 円	739,000 円 / 445,000 円
	副議長	480,000 円	739,000 円 / 445,000 円
	議員	460,000 円	606,000 円 / 360,000 円
期末手当	市長	(平成 23 年度支給割合)	
	副市長	3.90 月分(役職加算有り 20%)	
	議長	(平成 23 年度支給割合)	
	副議長	3.90 月分(役職加算有り 20%)	
	議員		
退職手当		(算定方式)	(1 期の手当額) (支給時期)
	市長	給料月額×在職月数×0.35	15,792,000 円 任期毎
	副市長	給料月額×在職月数×0.25	9,600,000 円 任期毎
	備考		

## 7 職員数の状況

### (1) 部門別職員数の状況と主な増減理由

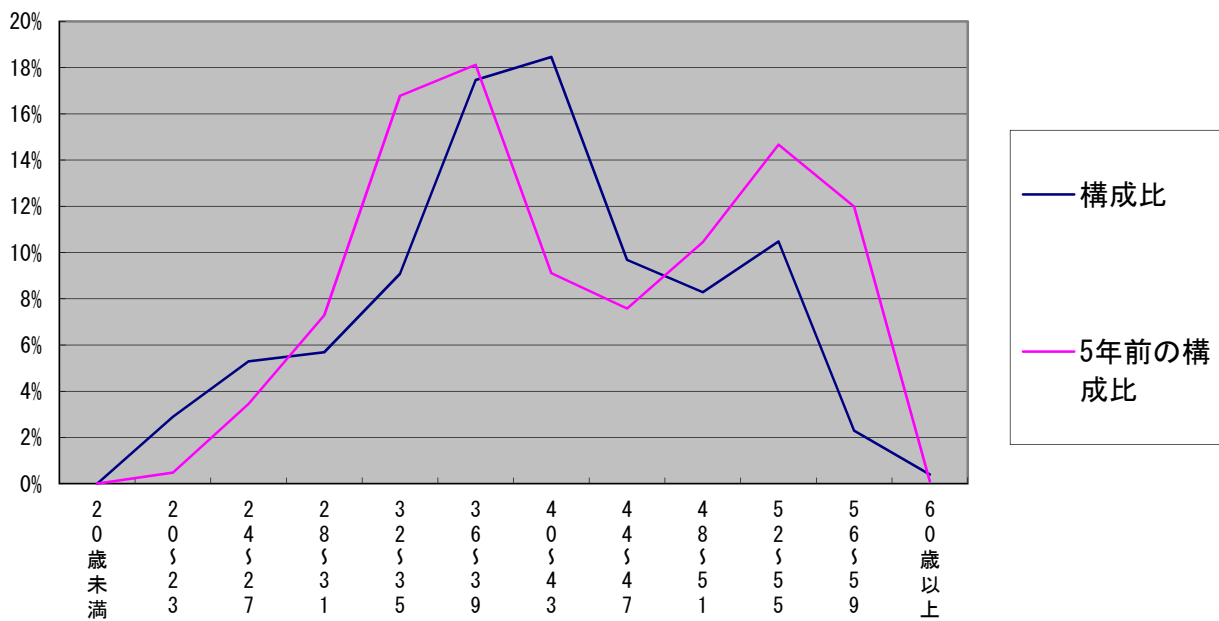
(各年4月1日現在)

部門	区分	職員数		対前年 増減数	主な増減理由	
		平成 24 年	平成 23 年			
普通会計部門	一般行政部門	議会	11	10	1	育児休業代替任期付職員採用
		総務	219	220	▲1	事務の統廃合、事務の民間等委託
		税務	65	63	2	業務増
		労働	1	1	0	
		農林水産	19	20	▲1	事務の統廃合
		商工	12	10	2	業務増
		土木	121	121	0	
		民生	224	212	12	業務増
		衛生	69	62	7	業務増
	計	741	719	22		
	教育部門	161	167	▲8	事務の統廃合縮小、事務の民間等委託	
	消防部門	-	-			
	小計	161	167	▲6		
	病院					



公営企業等会計部門	水道	35	35	0	
	交通	-	-		
	下水道	18	18	0	
	その他	43	45	▲2	事務の統廃合
	小計	96	98	▲2	
合計		998	984	14	<参考> 人口1万人当たり職員数 56.68人 (類似団体の人口1万人当たりの職員数) *人

(2)年齢別職員構成の状況(平成24年4月1日現在)



区分	20歳未満	20歳～23歳	24歳～27歳	28歳～31歳	32歳～35歳	36歳～39歳	40歳～43歳	44歳～47歳	48歳～51歳	52歳～55歳	56歳～59歳	60歳以上	計
職員数	0	29	53	57	91	175	185	97	83	105	123	4	1,002

(3)職員数の推移(各年4月1日)

部門	区分	平成19年	平成20年	平成21年	平成22年	平成23年	平成24年	過去5年間の増減数(率)
一般行政	職員数	787	753	728	711	719	741	▲46(5.8%)
	職員数	196	182	178	175	167	161	▲35(17.9%)
公営企業	職員数	99	108	109	102	98	96	▲3(3.0%)
	計 職員数	1,082	1,043	1,015	988	984	998	▲84(7.8%)

\*各年における定員管理調査において報告した部門別職員数。

## 8 公営企業職員の状況(水道事業)

### (1)職員給与費の状況

#### ア 決算

区分	総費用 A	純損益又は実質収支	職員 給与費 B	総費用に占 める職員 給与比率 B/A	(参考) 平成22年度の 総費用に占める 職員給与比率
平成23 年度	3,104,111 千円	456,606 千円	252,314 千円	8.1 %	8.4 %

区分	職員数 A	給与費				一人当たり 給与費 B/A
		給料	職員 手当	期末 勤勉 手当	計 B	
平成23 年度	35 人	151,780 千円	42,463 千円	58,071 千円	252,314 千円	7,208 千円

(注)1 職員手当には退職給与金は含まない。

2 職員数は、平成24年3月31日現在の人数です。

### (2)職員の基本給、平均月収額及び平均年齢の状況(平成24年4月1日現在)

区分	平均年齢	基本給	平均月収額
佐倉市(水道事業)	45.5歳	364,019円	475,629円
団体平均	43.7歳	347,625円	448,468円

### (3)職員手当の状況

#### ア 期末手当・勤勉手当

佐倉市(水道事業)		佐倉市(全体)	
1人当たり平均支給額 (平成23年度)1,634千円		1人当たり平均支給額 (平成23年度)1,493千円	
(平成22年度支給割合)		(平成22年度支給割合)	
期末手当 2.6月分 (1.45)月分	勤勉手当 1.35月分 (0.65)月分	期末手当 2.6月分 (1.45)月分	勤勉手当 1.35月分 (0.65)月分
(加算措置の状況) 職制上の段階、職務の級等による加算措置 役職加算 5~20%		(加算措置の状況) 職制上の段階、職務の級等による加算措置 役職加算 5~20%	

(注)()内は、再任用職員に係る支給割合

### イ 退職手当(平成 24 年 4 月 1 日現在)

佐倉市			国		
(支給率)	自己都合	勸奨・定年	(支給率)	自己都合	勸奨・定年
勤続 20 年	23.50 月分	30.55 月分	勤続 20 年	23.50 月分	30.55 月分
勤続 25 年	33.50 月分	41.34 月分	勤続 25 年	33.50 月分	41.34 月分
勤続 35 年	47.50 月分	59.28 月分	勤続 35 年	47.50 月分	59.28 月分
最高限度額	59.28 月分	59.28 月分	最高限度額	59.28 月分	59.28 月分
その他の 加算措置	定年前早期退職特例措置 (2~20%加算)		その他の 加算措置	定年前早期退職特例措置 (2~20%加算)	
1 人当たり 平均支給額	- 千円	- 千円	1 人当たり 平均支給額	-	-

(注)1 退職手当の 1 人当たり平均支給額は、前年度に退職した全職種に係る職員に支給された平均額を記載するところですが、対象者が 1 名であり個人の特定が可能となってしまうことから、平均支給額は記載しておりません。

### ウ 地域手当(平成 24 年 4 月 1 日現在)

支給実績(23 年度決算)			11,248 千円
支給職員 1 人当たり平均支給年額(23 年度決算)			321,377 円
支給対象地域	支給率	支給対象職員数	国の現支給率
全地域	7%	35人	6%

### エ 特殊勤務手当(平成 24 年 4 月 1 日現在)

支給実績(23 年度決算)	341 千円
支給職員 1 人当たり平均支給年額(23 年度決算)	13,127 円
職員全体に占める手当支給職員の割合(23 年度)	74.3%
手当の種類(手当数)	7 種類

手当の名称	主な支給対象	左記職員に 対する支給単価	
水道技術管理手当	水道技術管理者の職にある職員	月額	5,000 円
給水執行停止手当	給水停止業務に従事した職員	日額	400 円
土地買収交渉手当	公共用地の買収、借上げ等の交渉に従事した職員	日額	400 円
	土地境界査定に従事した職員	日額	200 円
緊急事故処理手当	勤務時間外の緊急事故に対応し、出勤した職員	1 回	1,000 円
漏水対策手当	日曜日、土曜日及び休日において漏水対策業務に従事した職員	日額	1,000 円
衛生管理手当	衛生管理者	月額	2,500 円
災害出動手当	災害対策本部設置時に、現場作業等に従事した職員	日額	1,000 円

### オ 時間外勤務手当

支給実績(22 年度決算)	17,548 千円
職員 1 人当たり平均支給年額(22 年度決算)	501 千円
支給実績(23 年度決算)	12,151 千円
職員 1 人当たり平均支給年額(23 年度決算)	347 千円

カ その他の手当 (平成 24 年 4 月 1 日 現在)

手当名	内容及び支給単価		一般行政 職の制度と の異同	一般行政 職の制度と 異なる内容	支給実績 (23 年度決 算)	支給職員 1 人当 り平均支給年額 (23 年度決算)
扶養手当	配偶者	13,000 円	同		5,743 千円	229,700 円
	扶養親族	6,500 円				
住居手当	借家	限度額 27,000 円	同		2,214 千円	85,154 円
	持家	1,500 円				
通勤手当	電車・バス等 を使用する場合	6 ヶ月等最長期間 の定期券代の額	同		4,783 千円	144,942 円
	乗用車等 を使用する場合	自動車 6,500～ 原付 2,000～ 自転車 2,000～				
管理職 手当	職制上の段階、 職務の級等に 応じ支給	41,700 ～ 70,920 円	同		5,071 千円	507,086 円
休日勤務 手当	時間単価 × 1.35 × 勤務時間		同		219 千円	19,891 円
初任給 調整手当	医師等採用の 困難な職種に 支給	月額 2,500 円 ～216,700 円	同		0 千円	0 円
宿日直 手当	勤務 1 回につき 4,200～21,000 円		同		0 千円	0 円
管理職員 特別 勤務手当	臨時又は緊急 の必要等により 週休日、休日 に勤務した管 理職員に支給	勤務 1 回につき 6,000 円 ～12,000 円	同		0 千円	0 円
災害派遣 手当	災害応急対策 等のため派遣 された職員に 支給	勤務 1 日につき 3,970 円 ～6,620 円	同		0 千円	0 円
武力攻撃 災害等 派遣手当	武力攻撃事態 等の際、国民 保護のための 措置実施のた め派遣された 職員に支給	-	同		0 千円	0 円