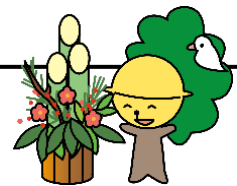


## わくわく



## 教育目標

## ◎未来に向かって、かがやく笑顔

めざす園児像～やとみっこの3つの愛～

関わり合い(愛)ではじける笑顔

思い合い(愛)でやさしい笑顔

学び合い(愛)でわくわく笑顔

## 新年 あけましておめでとうございます

新年あけましておめでとうございます。笑顔で新年をお迎えのことと思います。新しい年が、お子様の成長とご家族の皆様にとって幸多き年になりますよう心よりお祈り申し上げます。

さて、1月17日(水)佐倉幼稚園の交流保育に、弥富小学校より1年担任の三橋教諭が異校種体験研修として参加します。園児たちと一緒に遊んだり、お昼を食べたりして1日を過ごします。子どもたちには、小学校教諭と過ごす時間を通して、4月からの小学校生活に向けて少しでも安心感が増してくれることを願っています。

今年度も残りわずかですが、保護者の皆様、地域の皆様のご理解、ご協力をいただきながら、子どもたちの保育活動に教職員一同、精一杯取り組んでいく所存です。

引き続き、よろしくお願いたします。

園長 芝山 卓

## 【幼児期の終わりまでに育ってほしい姿(10の姿)を引き続き、めざしていきます。】

- ①健康な心と体②自立心③協同性④道徳性・規範意識の芽生え⑤社会生活との関わり  
⑥思考力の芽生え⑦自然との関わり・生命尊重⑧数量や図形、標識や文字などへの関心・感覚  
⑨言葉による伝え合い⑩豊かな感性と表現



月	火	水	木	金	土
1 冬季休業	2	3	4	5	6
8 成人の日	9 第3学期始業式 11:30降園	10 給食開始	11 身体計測	12 避難訓練 (火災想定)	13
15 集金日 園開放 記念品写真撮影	16	17 交流保育 (佐倉幼稚園)	18	19 記念品写真撮影 (予備日)	20
22 園開放	23	24	25	26	27
29	30	31 園だより発行			

## 【避難訓練 12日(金)】

これまでに地震、火災、不審者対応訓練を通して、予期せぬことが起きたときにどのように避難すればよいかということを経験し、回を重ねるごとに『自分の命は自分で守る』ことの意識付けが少しずつできてきました。そのため、緊急放送が流れると自分で一次避難ができるようになっていきます。

今回の訓練は、地震から火災の二次災害が起こるという想定で、小学校と合同で二次避難まで行います。教師の指示に従って安全に素早く避難することを意識させながら、訓練していきます。地震や火事はいつでも起こるかわかりません。ご家庭でも話題にさせていただけたらありがたいです。



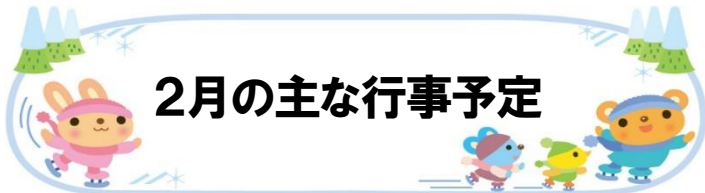
## 【交流保育 17日(木)】

今回は、コマ回し大会やゲーム遊びをしたり、来月一緒に行く“おみせやさんごっこ”の準備をしたりして楽しんできたいと思います。

**※戶外遊びを予定しています。防寒具を必ず着てきてください。**

## ★弥富幼稚園お別れ式について★

12月22日の園だよりでもお知らせしたとおり、3月21日(木) “弥富幼稚園お別れ式”を予定しています。幼稚園の最後ということで、卒園生や地域の方、弥富幼稚園にかかわった多くの方に参加していただきたいと思っています。周りに関心のある方がいらしたらお誘いの声をかけていただけるとうれしいです。どうぞよろしく願いいたします。ちなみに第一期生は55歳位になっていると思います。そんな方もお別れに来てくれれば、と思っています。



### 2月の主な行事予定

- |          |                         |
|----------|-------------------------|
| 2月 1日(木) | 身体計測                    |
| 2日(金)    | 豆まき楽しみ会                 |
| 5日(月)    | 集金日                     |
| 6日(火)    | 交流保育(佐倉幼稚園にて)           |
| 9日(金)    | ワンポイント避難訓練              |
| 11日(日)   | 建国記念の日                  |
| 12日(月)   | 振替休日                    |
| 14日(水)   | 園開放                     |
| 16日(金)   | おもいで遠足<br>※詳細は後日お知らせします |
| 21日(水)   | 交流保育(佐倉幼稚園にて)           |
| 23日(金)   | 天皇誕生日                   |
| 26日(月)   | 園開放                     |
| 29日(木)   | 園だより発行                  |

### 時間内登園にご協力お願いします

(8:35-8:50)

寒さが厳しくなり、外に出るのもおっくうになる季節になっていますが、お子さんにとって、一日のスタートは大切です。活動開始が9時となっておりますので、登園時間を守るようにご協力をお願いいたします。遠方から通園される方は、交通渋滞に巻き込まれたりすることもあるかと思えます。その場合は急がずに安全に登園してください。なお、遅れる時や、ご都合がある場合には、ご連絡をくださるようお願いいたします。