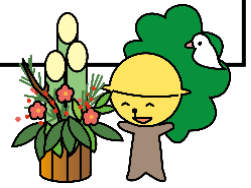


すくすく



教育目標

◎未来に向かって、かがやく笑顔

めざす園児像～やとみっこの3つの愛～

関わり合い(愛)ではじける笑顔

思い合い(愛)でやさしい笑顔

学び合い(愛)でわくわく笑顔

明けましておめでとうございます

新年あけましておめでとうございます。今年もどうぞよろしくお願ひいたします。
 さて、「一年の計は元旦にあり」ということわざがあります。これは、「1年の計画を元旦に立てていきましょう」という意味です。幼稚園もこれまでの取組を振り返り、そら組は小学校生活に向けて、はな組は年長に向けて、準備をしていきたいと思ひます。
 そして、「未来に向かって、かがやく笑顔」となるよう関わり合い・思い合い・学び合いを大事にした保育活動に取り組んでいきます。3学期もどうぞよろしくお願ひいたします。
 また、新型コロナウイルス感染症予防対策にも引き続き取り組んでいきます。園活動の中で、これまで通り「手洗い・うがい・消毒・おともだちとの距離」に十分に留意していきます。
 引き続き、保護者の皆様のご理解とご協力をよろしくお願ひいたします。

園長 水嶋 智巳

【幼児期の終わりまでに育ってほしい姿(10の姿)を引き続き、めざしていきます。】

- ①健康な心と体②自立心③協同性④道徳性・規範意識の芽生え⑤社会生活との関わり
 ⑥思考力の芽生え⑦自然との関わり・生命尊重⑧数量や図形、標識や文字などへの関心・感覚
 ⑨言葉による伝え合い⑩豊かな感性と表現



1月の行事予定

月	火	水	木	金	土
2 冬季休業	3	4	5	6	7
9 成人の日	10 第3学期始業式 11:30降園	11 給食開始	12 身体計測	13 避難訓練	14
16 集金日	17	18	19 交流保育 (佐倉幼稚園)	20 英語で遊ぼう	21
23 園開放	24	25	26	27	28
30	31 園だより発行				

【避難訓練 13日(金)】

これまでに地震、火災、不審者対応訓練を通して、予期せぬことが起きたときにどのように避難すればよいかということを経験し、回を重ねるごとに『自分の命は自分で守る』ことの意識付けが少しずつできてきました。そのため、緊急放送が流れると自分で一次避難ができるようになっていきます。

今回の訓練は、地震から火災の二次災害が起こるという想定で、小学校と合同で二次避難まで行います。教師の指示に従って安全に素早く避難することを意識させながら、訓練していきます。地震や火事はいつでも起こるかわかりません。ご家庭でも話題にさせていただけたらありがたいです。



【交流保育 19日(木)】

今年度の5月から始まった交流も、今回が最後となりました。お弁当作りや送迎などたくさんのご協力ありがとうございました。

今回は、学年ごとにコマ回し大会やゲーム遊びをしたり、今年度の活動を振り返り、楽しかったことを発表したりして楽しんできたいと思います。来年度も交流保育を実施する予定になっておりますので、ご理解とご協力をお願いいたします。

※戶外遊びを予定しています。防寒具を必ず着てきてください。

【感染症対策について】

年が明けても感染症の話題が連日とりざたされています。引き続き、幼稚園では手洗い・うがいの励行やマスクの着用、常時換気等を心掛けていきます。ご家庭でもご協力をお願いいたします。



2月の主な行事予定

- | | |
|----------|-------------------------------|
| 2月 1日(水) | 園開放 |
| 2日(木) | 身体計測 |
| 3日(金) | 豆まき楽しみ会 |
| 6日(月) | 集金日 |
| 7日(火) | 園外保育(消防署見学他)
※詳細は後日お知らせします |
| 10日(金) | ワンポイント避難訓練 |
| 11日(土) | 建国記念の日 |
| 13日(月) | 園開放 |
| 14日(火) | お店屋さんごっこ |
| 17日(金) | おもいで遠足(親子遠足)
※詳細は後日お知らせします |
| 22日(水) | 園開放 |
| 23日(木) | 天皇誕生日 |
| 28日(火) | 園だより発行 |

時間内登園にご協力お願いします

(8:35-8:50)

寒さが厳しくなり、外に出るのもおっくうになる季節になっていますが、お子さんにとって、一日のスタートは大切です。活動開始が9時となっておりますので、登園時間を守るようにご協力をお願いいたします。遠方から通園される方は、交通渋滞に巻き込まれたりすることもあるかと思えます。その場合は急がずに安全に登園してください。なお、遅れる時や、ご都合がある場合には、ご連絡をくださるようお願いいたします。