

令和8年度 一般会計当初予算の要求状況①

令和7年12月12日現在

【歳入要求】

※百万円未満四捨五入（単位：百万円）

歳入区分	8年度当初 要求額	7年度当初 予算額	比 較	備考
市税	26,058	25,472	586	増加を見込む
地方譲与税等	5,777	5,806	△ 29	微減を見込む
地方交付税	4,858	4,775	83	国の概算要求等から微増を見込む
臨時財政対策債	0	0	0	—
その他一般財源	2,225	3,411	△ 1,186	令和7年度 財政調整基金繰入金：2,773百万円 令和8年度（仮） 財政調整基金繰入金：2,000百万円
〔一般財源計〕	38,918	39,464	△ 546	財産収入、諸収入などのうちの一般財源を含んだ額
特定財源	21,136	19,498	1,638	国県支出金、使用料、市債等
歳入合計	60,054	58,962	1,092	

令和8年度 一般会計当初予算の要求状況②

令和7年12月12日現在

【歳出要求】

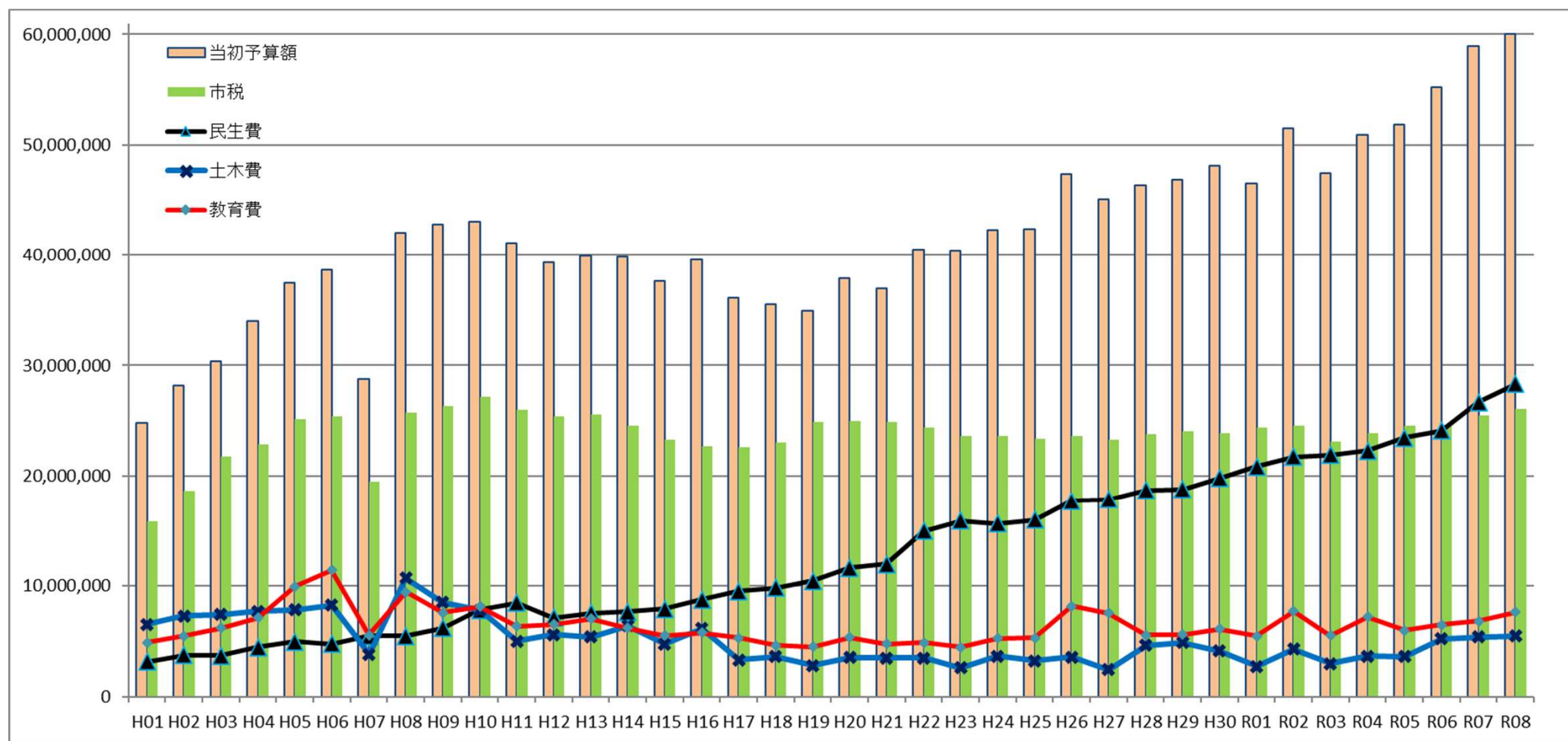
※百万円未満四捨五入（単位：百万円）

	令和8年度要求額①			令和7年度 当初予算額②	①-②
	経常	臨時	合計		
議会費	405	26	431	394	37
総務費	5,310	1,307	6,618	6,728	△ 110
民生費	26,752	1,561	28,313	26,661	1,652
衛生費	4,397	882	5,279	5,156	123
農林水産業費	346	378	724	680	44
商工費	245	575	820	496	324
土木費	2,335	3,126	5,461	5,375	86
消防費	2,995	118	3,113	3,101	12
教育費	4,836	2,785	7,620	6,837	783
災害復旧費	0	0	0	0	0
公債費	3,538	0	3,538	3,433	105
予備費	100	0	100	100	0
合計	51,259	10,757	62,016	58,962	3,054

（※端数調整により合計が一致しない場合があります。）

一般会計当初予算の推移

(単位:千円)



(※R8当初予算額は歳入予算要求額を仮置きしています。)