

つうがくろ ちゅうい ばしよ かくにん
【通学路で注意する場所を確認！】



- ① こうえんまえ こうさてん
パンダ公園前の交差点
- ② ちょうめ しか ちかく こうさてん
1丁目『コウノ歯科』近くの交差点
- ③ あん こうさてん
『杏』の交差点
- ④ おか ちょうめ ばんちふきん こうさてん
ユーカリが丘1丁目23番地付近の交差点
- ⑤ みせ ちゅうしゃじょう でいりぐち
ビッグエーやウェルシアなどお店の駐車場の出入り口
- ⑥ さくらし おか ちょうめ ばんち かやはしこうえんまえ こうさてん
佐倉市ユーカリが丘2丁目24番地、萱橋公園前の交差点
- ⑦ さくらしおだけ ふきん
佐倉市小竹1229-1付近

つうがくろ ちゅうい ばしよ かくにん
【通学路で注意する場所を、写真とポイントで確認！】

注意する場所	ポイント
<p>1 <small>こうえんまえ こうさてん</small> パンダ公園前の交差点</p> 	<p><small>あさゆう こうつうりょう</small> 朝夕の交通量がとても多く、 <small>しんごう</small> 信号がないのでとてもキケン！！ スピードを出している車があるので、 わたるときは<small>さゆう</small> 左右をよく確認しよう！！</p>
<p>2 <small>ちようめ しか ちかく こうさてん</small> 1丁目『コウノ歯科』近くの交差点</p> 	<p><small>しんごう おうだんほどう</small> 信号・横断歩道がなく、 <small>じゆうたくがい おおどおり</small> 住宅街から大通りへ出る車が多い場所。 <small>さゆう</small> 左右をよく確認してわたろう！</p>
<p>3 <small>あん こうさてん</small> 『杏』の交差点</p> 	<p><small>くるま こうつうりょう</small> 車の交通量が多く、 <small>うせつ させつ</small> 右折や左折する車に注意！！</p>
<p>4 <small>おか ちようめ ばんちふきん</small> ユーカリが丘1丁目23番地付近の交差点</p> 	<p><small>さか うえ</small> 坂の上からスピードを出して下りてくる車が多い ので、<small>さゆう かくにん</small> 左右を確認してわたろう！！ <small>おうだんほどう</small> 横断歩道をわたるときは<small>おうだんき</small> 横断旗を使いましょう</p>

5 ビッグエーやウェルシアなどお店の

駐車場の出入り口



お店の駐車場の出入り口付近は

車の出入りが多い。

車がないか確認してから歩こう。



6 佐倉市ユーカリが丘2丁目24番地、

萱橋公園前の交差点



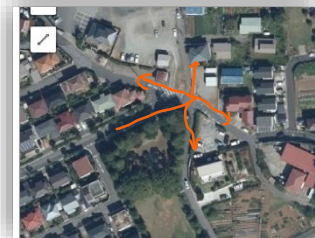
ここは道路が5本にわかれていて、

いろいろな方向から車が出てくる場所。

横断歩道がないので、

まわりの車に注意してわたろう！！

交差点部分を空から見ると…



7 佐倉市小竹1229-1付近



道が細く、見通しが悪いので

車に注意しよう。

