

保存版

気をつけよう！通学路のキケンな場所

【通学路で注意する場所を確認！】



- ① パンダ公園前の交差点
- ② 1丁目『コウノ歯科医院』近くの交差点
- ③ 1丁目『Patisserie An』の交差点
- ④ ユーカリが丘1丁目23番地付近の交差点
- ⑤ ビッグエーやウエルシアなどお店の駐車場の出入り口
- ⑥ ユーカリが丘2丁目24番地(萱橋公園前)の交差点
- ⑦ 小竹1229-1付近

つうがくろ ちゅうい ぼしよ しゃしん かくにん
【通学路で注意する場所を、写真とポイントで確認！】

注意する場所	ポイント
<p>① ^{こうえんまえ こうさてん} パンダ公園前の交差点</p> 	<p>^{あさゆう こうつうりよう おお} 朝夕の交通量がとても多く、</p> <p>^{しんごう} 信号がないのでとてもキケン！！</p> <p>^{だ くるま} スピードを出している車があるので、</p> <p>^{さゆう かくにん} わたるときは左右をよく確認しよう！</p>
<p>② ^{ちようめ しかいいん ちか こうさてん} 1丁目『コウノ歯科医院』近くの交差点</p> 	<p>^{しんごう おうだんほどう} 信号・横断歩道がなく、</p> <p>^{じゅうたくがい おおどお で くるま おお ぼしよ} 住宅街から大通りへ出る車が多い場所。</p> <p>^{さゆう かくにん} 左右をよく確認してわたろう！</p>
<p>③ ^{ちようめ パティスリー アン こうさてん} 1丁目『Patisserie An』の交差点</p> 	<p>^{くるま こうつうりよう おお うせつ させつ くるま ちゅうい} 車の交通量が多く、右折や左折する車に注意！</p>
<p>④ ^{おか ちようめ ばんちふきん こうさてん} ユーカリが丘1丁目23番地付近の交差点</p> 	<p>^{さか うえ だ お くるま} 坂の上からスピードを出して下りてくる車が</p> <p>^{おお さゆう かくにん} 多いので、左右を確認してわたろう！</p> <p>^{おうだんほどう おうだんき つか} 横断歩道をわたるときは横断旗を使おう。</p>

⑤ ビッグエーやウエルシアなど

みせ ちゅうしゃじょう で い ぐち
お店の駐車場の出入り口



くるま ほどう よこぎ しゃどう ちゅうしゃじょう で い
車が歩道を横切って、車道や駐車場に出入りする。

くるま かくにん ある
車がないか確認してから歩こう！



⑥ ユーカリが丘2丁目24番地

かやはしこうえんまえ こうさてん
(萱橋公園前)の交差点



どうろ ほん
道路が5本にわかれていて、

いろいろなほうこうからくるま ぼしよ
いろいろな方向から車が出てくる場所。

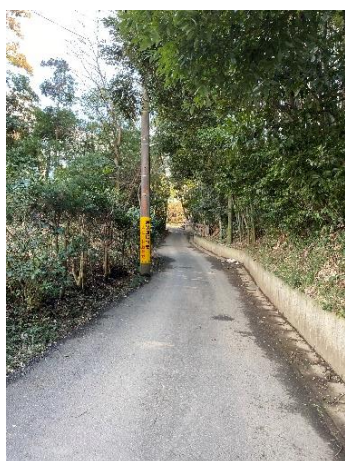
おうだんほどう
横断歩道がないので、

まわりのくるま ちゅうい
まわりの車に注意してわたろう！

こうさてんがぶく ぞら み
交差点部分を空から見ると…



⑦ おだけ 小竹1229-1付近



みち ほそ みとお わる
道が細く、見通しが悪いので、車に注意しよう！

