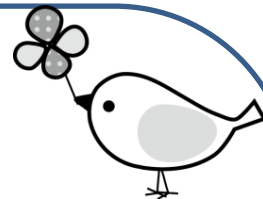


## 図書ボランティアの活動について

### ≪活動内容≫

- ① 朝の読み聞かせ 各クラス、朝読の時間(8:00~8:10)に教室で行います。
  - ② 大型紙芝居 2年毎に学年別に上演。  
1・2年生『ジャックと豆の木』(今年度は1年生に向けて上演)  
3・4年生『七どぎつね』(今年度は行いません)  
毎年6年生に卒業祝い上演『たのきゅう』  
全校読書集会でペープサート『十二支』(4~5年に一度、経験者のいるうちに)
  - ③ 朝の貸し出し 毎週火曜日 朝7:30頃~8:00  
貸し出しの日は当日朝、昇降口に『本日貸し出し日』のボードを出す。
  - ④ 蔵書点検(2年に1度位のペースで実施)  
夏休み中 or 明け 1日2~3人 2~3日ほど  
※本年度は実施しません。
  - ⑤ 図書室の装飾・おすすめ本コーナー  
7月 七夕の笹飾り、1年生の詩  
1月 6年生の詩  
年間を通して、図書室の壁面の装飾、大型紙芝居の製作、本の整理・修繕など
- ・活動日は月に2回程度。メンバーで集まりやすい日程を相談し、その都度決定する。
  - ・各活動日は製作を中心とし、担当ごとの打合せや練習などを行う。
  - ・場所は主に地域学習室(変更の場合は図書ポ掲示板グループLINEで連絡)
  - ・時間は10~12時(途中参加・途中帰宅OK)。



☆図書ボランティアは「ボランティア」なので楽しく活動できることが第一です☆

例えば、お仕事などで日中の活動日になかなか参加できない方

…それでも良いです！お時間が許すようなら、朝の貸し出しにいらしてください(\*^\_^\*)

例えば、小さいお子さんがいて、朝の時間は難しいという方

…無理しないで良いですよ~、ぜひお気軽に活動日に遊びにいらしてください。

お子様連れ大歓迎！

バギーで活動場所まで来て頂いてOK！一緒にお喋りしながら折り紙などしましょう！

また、「こんなふうに本を楽しんでもらいたい！」「こんな製作をしてみたい！」という案がありましたら、ぜひ世話役までご提案ください。相談しながら、できることは実行していきたいと思えます。

地域の方や、OGの方も活躍されていて、いろいろお話が聞けますよ♪♪

本が好きな方、製作が好きな方、元演劇部なので実力発揮したい方、活動日のついでにお子さんの様子を見たい方、おしゃべりが大好きな方…み~んな大歓迎です！！

☆楽しみながら活動していきましょう☆

## お願いしたいこと

◆**メンバーへの連絡**は、基本的にはLINEの掲示板で行います。返信は不要です（必要な場合はその旨を明記します）。LINEを利用されていない方は、世話役よりメールにて配信が可能です。年度途中で登録アドレスに変更があった方は、必ず世話役まで新アドレスをお知らせください。

◆**朝の貸し出し**は、毎週火曜日 7:30頃～8:00 になります。

8時には子ども達が教室で着席できるよう、退室をうながします。

子ども達が大勢来室してくれるので、子ども達の様子を身近に見られます。

誰も貸し出しに行かない日があっても大丈夫です。

図書室は入り口：階段側→出口：校長室側を厳守。入り口で手を消毒して入室するルールです。

◆**朝の読み聞かせ**は、時間は 8:00～8:10。始まりも終わりも**時間厳守**です。

まずは図書ポ掲示板グループLINEの各学年のノートで、日程の調整をお願いします。

前日までに（できるだけ早く）「読み聞かせ連絡カード」を担任の先生に渡してください。

お子さん経由での提出もOKです。

読み聞かせ後には、図書室の棚にあるノートに本の題名と著者名を記入してください。

◆**欠席について**……通常の活動日、朝の貸し出しの遅刻・欠席連絡は不要です(\*^\_^\*)

紙芝居の配役について → 遅刻・欠席する場合は必ず世話役まで連絡をお願いします（練習の際に代役を立てる必要があるため）。

読み聞かせ → ・複数名で担当する場合…他の参加者さんに連絡をしていただき、連絡を受けた方は残りの方で行ってください。

- ・一人で担当されている場合…必ず学校に連絡し、読み聞かせができなくなった旨お伝えください。また、世話役にも必ず連絡をお願いします。
- ・天候や学級閉鎖等で読み聞かせが中止になった場合は、担当者と担任の先生との間で振替えるか中止にするかを決めてください。世話役にも必ず連絡をお願いします。

