

でらぎきだより

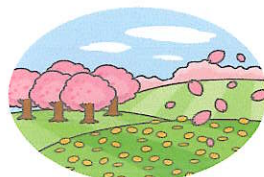


令和6年4月8日
佐倉市立寺崎小学校
児童数 489名
Tel 043-486-3601
令和6年4月8日

【学校教育目標】 知・徳・体の調和のとれた心豊かなたくましい児童の育成
【児童目標】 ～かしこく やさしく たくましく～ (みんななかよし)

令和6年度のスタートにあたって 校長

4月に入り、やっと学校を囲む桜の花が咲き始めました。今年は、例年より遅咲きで、ここに来て、春の暖かさと明るさを肌で感じることができ、今、まさに、年度の切り替えにふさわしい時期となりました。



4月8日(月)本日、令和6年度がスタートしました。お子様のご進級、ご入学を迎えられましたこと、誠にありがとうございます。

今年度は、4月10日(水)の入学式において、90名の新入生を迎え、全校児童数489名、全23学級でのスタートとなり、これらの児童を42名の職員で育ててまいります。昨年度に引き続き、本校の教育活動にご理解とご支援を賜りますようお願い申し上げます。

さて、約2週間の春休みが終わり、静まり返った学校に、子どもたちの元気な声もどってきました。新しい教室、新しいクラスの仲間、そして、新しい担任のもとでの学校生活がスタートします。

今年度の学校教育目標は、『「知」「徳」「体」の調和のとれた心豊かなたくましい児童の育成』です。子どもたちが、学習面、生活面、そして健康面ともにバランスを取りながら、そして様々な活動を通して、自分の考えをしっかりともち、協調性を育みながら成長していくことのできる学校づくりを目指してまいります。

今日から始まる新たな学校生活に、心を躍らせ、希望に胸をふくらませている児童がいる一方、新しい年の変化に、不安を抱く児童もいることと思います。友達関係を築くことへの不安や学習への不安、表面的にはなかなか見えにくい心情もあることでしょう。学校は、毎日、小さなチャレンジが繰り返される場所です。失敗しても乗り越えていくことができる力、上手いいかないことに対して、自分自身で工夫し、仲間と協力しながら学び合いを深められるよう導いてまいります。学校と家庭がお互いに理解を深め、共に子どもたちの健やかな成長をサポートするパートナーシップを築くことが大切であると考えます。何かあれば、遠慮なく学校にご相談ください。子どもたちのより良い成長のために、学校と家庭で力を合わせてまいりましょう。

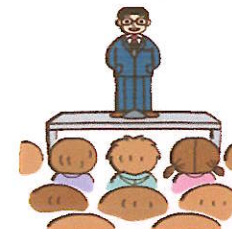
令和6年度も、保護者の皆様、スクールガードボランティア(SGV)の皆様をはじめとする地域の皆様のお力添えを賜りながら、学校づくりを進めていきたいと考えております。また、児童が安全に、そして安心して学べるよう、引き続き感染症対策にも努め、希望をもって登校し、充実した一日を送ることができる学校を目指して、職員一丸となって取り組んでまいります。ご家庭でも、健康面に万全を期していただき、子どもたちを後方から支えていただきますようお願いいたします。



今月の目標 「気持ちのよい学校生活を心がけよう」



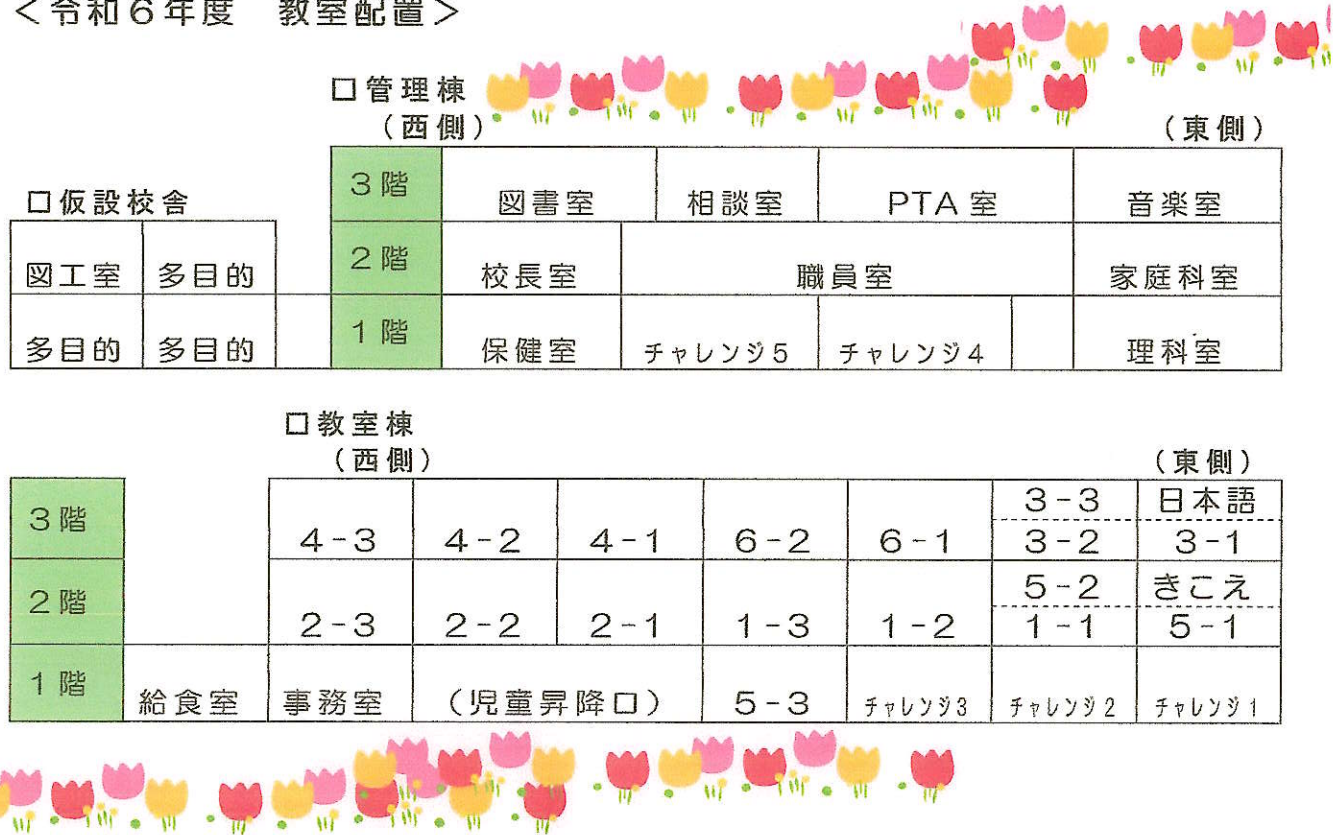
日 曜	校 内 行 事
8 月	着任式・始業式、特別日課B(11:50下校)
9 火	特別日課B(11:50下校)
10 水	入学式、2～5年臨時休業
11 木	1年特別日課B(16日まで11:50下校)、2～6年給食開始 5・6年身体計測・視力検査
12 金	3・4年身体計測・視力検査
13 土	
14 日	
15 月	1・2年身体計測・視力検査、委員会活動
16 火	特別日課A(2・3年13:30下校、4～6年14:15下校) 視力再検査1・2年、3年学区探検①
17 水	1年平日課及び給食開始、尿検査一次、5年稲作体験、避難訓練
18 木	6年全国学力・学習状況調査、聴力検査(4年、3年1・2組)
19 金	聴力検査(5年、3年3組)、集金袋配付日
20 土	
21 日	
22 月	聴力検査(1年)
23 火	交通安全移動教室(1・3年)
24 水	地区児童会、聴力検査(2年)、集金日
25 木	授業参観、学校経営説明会、学級懇談会、PTA総会
26 金	1年生を迎える会
27 土	
28 日	
29 月	昭和の日
30 火	3年学区探検②



令和6年度 職員紹介

校 長	3年1組	養護教諭
教 頭	3年2組	栄養教諭
教務主任	3年3組	事務職員
チャレンジ1	4年1組	チャレンジ支援員
チャレンジ2	4年2組	チャレンジ支援員
チャレンジ3	4年3組	チャレンジ支援員
チャレンジ4	5年1組	チャレンジ支援員
チャレンジ5	5年2組	図書館司書
きこえの教室	5年3組	用 務 員
1年1組	6年1組	学校支援アドバイザー
1年2組	6年2組	スクールサポートスタッフ
1年3組	専科(音楽)	
2年1組	日本語教室	
2年2組	初任者指導	
2年3組	A L T	
I C T 支援員	スクールカウンセラー	

<令和6年度 教室配置>



令和6年度 時程表 (下校時刻は、密をさけるため多少前後します。)

	平向日課	特別日課A (給食有)	特別日課B (給食なし)
登校時刻	7:40 ~ 8:00	朝の会 8:00~ 8:15	※4校時までは特別日課Aと同様
寺崎タイム	8:00 ~ 8:20	1校時 8:15~ 8:55	
朝の会	8:20 ~ 8:35	2校時 9:05~ 9:45	
1校時	8:35 ~ 9:20	3校時 9:55~10:35	
2校時	9:30 ~10:15	4校時 10:45~11:25	
業間休み	10:15 ~10:30	5校時 11:35~12:15	
3校時	10:30 ~11:15	※40分授業、10分休憩	
4校時	11:25 ~12:10	<4時間日課の場合>	
給食	12:10 ~12:55	清掃 11:25~11:40	
昼休み	12:55 ~13:20	帰りの会 11:40~11:50	
清掃	13:20 ~13:35	給食 11:50~12:45	
	<4時間日課の場合>	下校 12:50	
	帰りの会 13:40~13:55	下校 12:15~13:00	
	下校 14:00	12:55 ~13:20	
5校時	13:40 ~14:25	13:00~13:15	11:25~11:35
	<5時間日課の場合>		
	帰りの会 14:25~14:35	<5時間日課の場合>	
	下校 14:35	帰りの会 13:20~13:30	
6校時	14:35 ~15:20	下校 13:30	
帰りの会	15:20 ~15:30	13:20 ~14:00	
	6時間で下校 15:30	14:05~14:15	11:40~11:50
	★課外活動時間		
	15:30 ~ 16:00	6時間で下校 14:15	4時間で下校 11:50
最終下校	14:00・14:35・15:30	12:50・13:30・14:15	11:50

<学習支援のお願い>

今年もスクールガードボランティア (SGV) や保護者の皆様に、校外活動の際の安全指導及び学習支援についてご協力をいただくと大変助かります。現時点での予定は以下の通りです。詳細は学年ごとにお知らせいたしますので、ご協力お願いいたします。

	4月	5月	6月	7月	9月	10月	11月	12月	1月	2月	3月
1年		公園探検					公園探検	昔遊び			
2年		町探検	ザリガニ				町探検				
3年	学区探検				スーパー見学			JA見学			
4年		学区探検	マップ作り								
5年		田植え		かかし作り	稲刈り	ミシン	お米発表会				
6年			ミシン	ミシン							

- ・4月は年度始めのため、連絡する内容もたくさんあります。学校からの手紙も多くなりますが、期日までの提出等、ご協力をお願いします。ご不明なことがありましたら、遠慮なく学校までお問い合わせください。
- ・今年度の学校のカレンダーを本日配付いたしました。年度当初の予定のため、この予定は変更になる場合があることをご了承ください。この一年間、たくさんの経験を重ね、お子さまの大きな成長につなげてまいりたいと思います。
- ・4月10日(水)の入学式は、1年生と保護者、在校生を代表して6年生で行います。6年生は、歓迎の言葉や校歌斉唱で、1年生にお祝いの気持ちを伝えます。なお、その日は在校生2~5年生はお休みとなります。
- ・今年度、教育課程の一部を見直すこととしました。つきましては、右面に記載してある時間割表をご確認ください。

※平向日課下校時刻 4時間の時…14:00 5時間の時…14:35 6時間の時…15:30
 ※特別日課下校時刻 4時間(給食有)…12:50 4時間(給食なし)…11:50
 5時間…13:30 6時間…14:15