



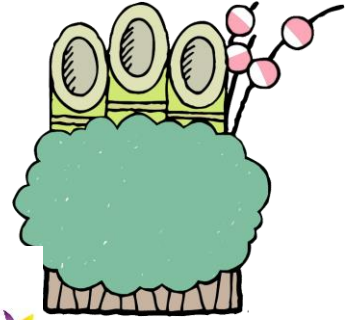
# 3 SUN 笑顔

佐倉市立山王小学校  
第3学年 学年だより  
令和6年 1月 8日

## ～あけまして おめでとうございます～

この冬休みは歳末の大掃除や正月の行事など、子どもたちにとってさまざまな体験をする機会であったと思います。

3年生として残り3か月、3学期は学年のまとめをする大切な時期です。生活面・学習面において今までの成果を振り返り、4年生に向けて準備を進めていけるように指導と支援をしていきます。今学期もご理解とご協力をよろしくお願い致します。

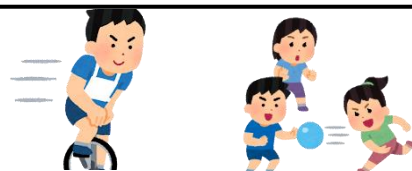


## 今月の予定

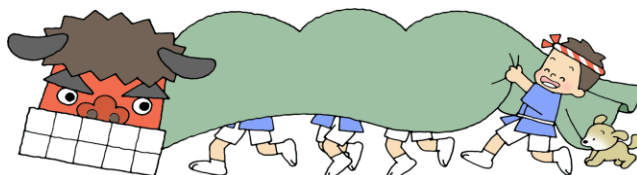


月	火	水	木	金
8 成人の日	9 始業式 安全点検日 登校指導(～12日) 短縮日課 ： 下校	10 短縮日課 ： 下校	11 給食開始 校内書き初め大会	12 不審者対応訓練
15 校内書き初め展 (～19日) なわとび月間～2/16 発育測定	16 読み聞かせ 佐倉市学習状況 調査	17	18	19 スクールカウンセ ラー来校日
22	23	24	25 利き茶体験	26
29	30 出前授業 (佐倉警察署) クラブ活動 (3年生見学) ： 下校	31 入学説明会 全校遊び		

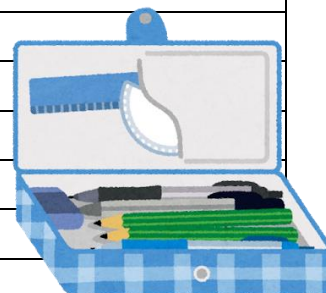
～今月の生活目標～  
○寒さに負けず 元気に過ごそう



# 学習予定



国語	はっとしたことを詩に書こう 町の行事について発表しよう
社会	くらしを守る 市の様子と人々のくらしのうつりかわり
算数	□を使った式 かけ算の筆算(2)
理科	じしゃくのふしぎ
音楽	アンサンブルの楽しさ
図工	生まれかわった なかまたち
体育	跳び箱運動 なわとび
コバルト(総合)	佐倉のふるさと自慢
道徳	倉次 亨 楽しめばすきになる 他
外国語活動	What's this? これなあに?



## お知らせ



### ○なわとび月間

15日(月)から縄跳び月間が始まります。休み時間や授業で縄跳びの練習を行い、リズム縄跳び検定で少しでも跳べるように頑張っていきます。

### ○校内書き初め大会

11日(木)に校内書き初め大会があります。冬休みにたくさん練習してきた成果を活かして、気持ちをこめて、ダイナミックな文字を書いていきます。また、15日(月)~19日(金)まで書き初め展があります。多目的室にて掲示しますので、ご覧ください。

【観覧時間】9時~16時 名札を着用して頂き、児童昇降口よりお入りください。

### ○佐倉市学習状況調査

16日(火)に佐倉市学習状況調査を実施します。国語と算数と理科の基礎基本の内容が出題されます。それに向けて復習問題に取り組みせたり宿題に出したりしていきませんが、ご家庭でもお子さまの学習状況を確認しながら、つまずいていたら教えたり励ましたりして頂けると有難いです。

### ○利き茶体験&出前授業(佐倉警察署)

25日(木)に小川園の方が来校し、佐倉茶(小川園)の歴史を伺いながら何種類かのお茶をいただく学習があります。また、30日(火)には佐倉警察署の方が来校し、警察の仕事や使用する道具やパトカーなどのお話を聞く学習があります。普段体験できない貴重な学習になるため、大きな学びとなるよう充実させていきたいと思ひます。

### ○クラブ見学

30日(火)の6校時にクラブ見学を行います。来年から始まるクラブ活動のために、どのようなクラブがあり、どのようなことをしているのか見て回ります。いつもと違い、下校時刻が変わりますので、連絡帳でご確認ください。