

# なかよし

佐倉市立山王小学校  
第1学年 学年だより  
4月号  
令和4年4月8日

## ご入学 おめでとうございます

うらかな春風のもと、希望に胸をふくらませた1年生。ランドセルを背にしたお子様の姿に、喜びもひとしおのことと存じます。晴れのご入学を心よりお祝い申し上げます。

さあ、いよいよ小学校生活のスタートです。これからの日々をたくさんの友達となかよく進むことによって、心豊かにたくましく成長していったと願っています。また、ご家庭と学校との結びつきが、その成長をより確かなものにしますので、何かありましたらお気軽に学校へご相談ください。どのお子さんにとっても、毎日楽しい学校生活が送れるように努力していきたいと思えます。

保護者の皆様の温かいご理解とご協力、よろしくお願い申し上げます。



## 担任紹介

### 【 学級担任 】

1年担任の \_\_\_\_\_ です。

元気いっぱい子どもたちとの出会いにワクワクしています。一人ひとりの個性を大切に育てていくとともに、学校が大好きになってもらえるように温かい雰囲気学級のづくりに努めていきます。どうぞよろしくお願いいたします。



### 【 コバルト担任 】

コバルト担任の \_\_\_\_\_ です。

1年生のみなさんが来るのを楽しみにしていました。がんばる子が大好きです。何でも相談してください。



### 【 専科 】

はじめまして、音楽担当の \_\_\_\_\_ です。

音楽を楽しめる授業づくりに努めていきます。どうぞよろしくお願いいたします。



# 4月の主な予定



日	月	火	水	木	金	土
	4	5	6	7	8 入学式	9
10	11 午前日課	12 午前日課 下校班顔合わせ	13 午前日課 避難訓練 (避難経路確認)	14 給食開始 集団下校	15 通常日課開始 発育測定	16
17	18	19	20 授業参観 保護者会 PTA 総会	21	22 耳鼻科検診	23
24	25	26 尿検査 全校遊び	27	28 スクールカウン セラー来校日	29 昭和の日	30
5/1	2 1年生を迎える会 全校遠足 給食あり	3 憲法記念日	4 みどりの日	5 こどもの日	6 1年生を迎える会 予備日	7 

## お知らせとお願い



- 登校 7時40分～7時50分を目安に複数で登校させてください。  
  
下校 木曜日は全校で集団下校 14:45  
その他は、1・2年で下校 14:40
- 持ち物 全ての持ち物に必ず、ひらがなで記名をお願いします。  
\*学習に必要なもの以外は持ってこない。(キーホルダーも含む)
- 毎日持ってくるもの・身につけてくるもの  
・連絡帳 ・連絡袋 ・ふでばこ ・下じき ・自由帳  
・ハンカチ ・ティッシュ ・通学帽子
- ふでばこ ・鉛筆5本(2B以上のもの、毎日けずってくること) ・赤青鉛筆1本  
・消しゴム1個(消しやすいもの) ・定規

5 給食 14日(木)より開始

- ・給食袋・・・ランチョンマット(毎日交換してください。)



コップ

現在は、新型コロナウイルス感染症対策のため歯磨きは中止しています。  
できるようになりましたら、お知らせします。

6 雑巾 2枚

1枚だけ記名をしてください。

もう1枚は学級用に使います。

(大きいせんたくばさみ 1個を記名して持たせてください。)



7 週末に持ち帰るもの

- ・体操服 ・紅白帽子 ・上履き

※洗濯をし、月曜日に持たせてください。

※体操服は汚れた場合は、その都度持ち帰らせます。洗濯が間に合わない場合は、代わりの服(Tシャツ・動きやすいズボン)を持たせてください。

8 連絡方法について

- ・欠席、遅刻、早退する場合

携帯メール配信(まちコミ)の[お休み連絡機能]を使用します。

詳細は別文書でお知らせします。

- ・その他の連絡(体育の見学・質問など)

連絡帳を使用して下さい。

- ・学校で具合が悪くなった場合

家の方へ連絡し、迎えに来ていただくことになります。留守にされる場合は、どこに行くか何時頃帰るか等、お子さんに知らせていただくと助かります。

(ご心配の場合は連絡帳でお知らせください。)

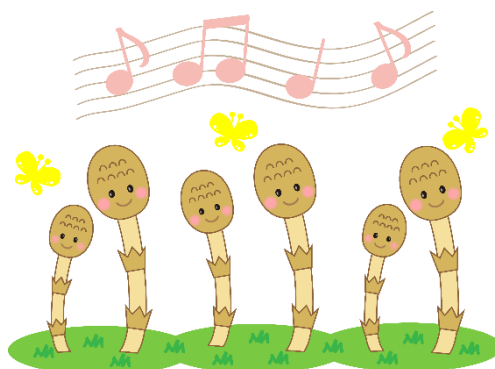
9 学校から配付される、まちコミメールでの確認をよろしくお願いいたします。学校からのお知らせ文書はプリントで配付されるか、まちコミメールで配信します。プリントは、連絡袋に入れてお渡します。連絡袋を毎日見てご確認してください。また、連絡帳の確認印も毎日押してください。

10 提出物は、期日までに提出をお願いします。

○保健調査票 ○運動器検診保健調査票

○災害共済給付制度

※全て12日(火)提出



### 1 1 集金について

- ・今年度から教材費をゆうちょ銀行より引き落としとなります。詳細は別文書でお知らせします。

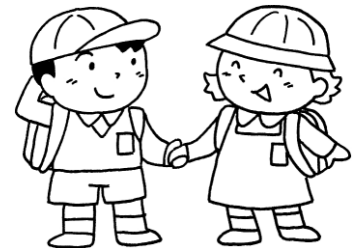
### 1 2 その他

- ・下着を汚してしまった時のために、1枚ランドセルの中に入れておいてください。  
※学校でも用意してあります。学校のを借りた場合は、後日同じサイズの新しい下着をお返しください。
- ・体育の授業は原則として体操服と紅白帽子で行います。寒さ対策でジャージを着用する場合は、運動に適したもの（けがや事故防止のため、フードの無いもの・器械運動の場合はジッパーの無いもの）のご用意をお願いします。
- ※衛生的な観点も踏まえ、私服のほかに体育で使用するジャージのご用意をお願いします。体操服を入れる袋と一緒にしておくとう分かりやすいです。
- ・週に1回タブレットを活用した家庭学習を行います。タブレット端末を持ち帰る際は、ランドセルが重くならないよう教科書・ノートは置いていきます。7月中旬から開始する予定です。

### 1 3 下校について

4月11日（月）～13日（水）は、方面別にまとまって職員が送りながら下校を指導します。

- |            |          |
|------------|----------|
| ・太田        | （黄緑リボン）  |
| ・大篠塚，山王2丁目 | （ピンクリボン） |
| ・山王1丁目     | （赤リボン）   |
| ・学童        | （黄色リボン）  |



- ・地図に青シールが貼ってある場所までお迎えに来てください。
- ・お迎えができない方は、解散場所から一人でも帰宅できるように道順をお子さんに教えておいて下さい。
- ・方面別のリボンと交通安全のワッペンは、通学帽子に安全ピンで止めて下さい。
- ・15日（金）からは、1，2年生下校  
毎週木曜日は集団下校（全校）

せいかつもくひょう やくぞく まも あんぜん せいかつ  
**4月の生活目標 「約束を守って、安全に生活しよう」**  
**「あ・か・は・ま・つ・て・ね」を合言葉にがんばろう**

- ㊦いだをあけて ㊦んきをしよう ㊦ンカチをもとう ㊦スクをしよう  
㊦らく感じたらすぐ先生に言おう ㊦洗い・うがいをしよう ㊦つを毎日をはろう



## 《 学習予定と持ち物 》

日	行事	学習予定	持ち物	下校時刻
8 (金)	入学式	<ul style="list-style-type: none"> <li>・学校名, 学年, 学級, 教室の場所 担任の名前を知る。</li> <li>・よい返事の仕方 (大きな声ではっきり)</li> </ul>	<ul style="list-style-type: none"> <li>・上ばき(袋)</li> </ul> ◎下校する時は, 上ばき袋は, 廊下のフックに上ばきは, くつ箱に入れて帰ります。 (通常は, 週末に持ち帰ります。)	11:30頃
11 (月)	午前日課	<ul style="list-style-type: none"> <li>・ランドセルの置き方</li> <li>・あいさつの仕方</li> <li>・健康観察の仕方とよい返事</li> <li>・手洗い指導 (トイレの場所・手洗いの仕方)</li> <li>・トイレの使い方</li> <li>・くつ箱・ロッカーの使い方</li> <li>・下校指導(方面別並び方)</li> </ul>	◎毎日ランドセルに入れて持ってきます。 <div style="border: 1px solid black; padding: 5px; width: fit-content; margin: 5px 0;"> <ul style="list-style-type: none"> <li>・連絡帳・連絡袋</li> <li>・自由帳・筆箱</li> <li>・下じき</li> </ul> </div> <ul style="list-style-type: none"> <li>・引き出し</li> <li>・防災頭巾とカバー</li> <li>・置き傘(学校で保管)</li> <li>・色鉛筆</li> <li>・クレヨン</li> </ul>	11:00頃 迎えの場所 まで送ります
12 (火)	下校班 顔合わせ	<ul style="list-style-type: none"> <li>・道具の出し入れの仕方</li> <li>・教科書の記名調べ</li> <li>・鉛筆の正しい持ち方</li> <li>・自分の名前を書く。</li> <li>・掃除の仕方</li> </ul>	<ul style="list-style-type: none"> <li>・教科書(国語・書写)</li> </ul> ※ノートは, 入学当初は使わないので, 学校で保管します。 <ul style="list-style-type: none"> <li>・雑巾(2枚)</li> <li>・洗濯ばさみ(大1個)</li> </ul>	11:00頃 迎えの場所 まで送ります
13 (水)	午前日課 避難訓練 給食事前 指導	<ul style="list-style-type: none"> <li>・教科書の取り扱い (持ち方, 聞き方, 置き方)</li> <li>・並び方, 廊下の歩き方</li> <li>・校内めぐり</li> <li>・避難訓練および避難経路確認</li> <li>・給食の仕方(手洗い・配ぜん・食べ方・片づけ方)</li> </ul>	<ul style="list-style-type: none"> <li>・教科書(国語・算数・生活)</li> <li>・絵本バック</li> </ul> ※生活科の教科書は学校で保管します。	11:00頃 迎えの場所 まで送ります

14 (木)	給食開始 木曜時程	<ul style="list-style-type: none"> <li>算数セットの使い方</li> <li>固定遊具遊び</li> <li>校庭めぐり</li> <li>体操服の着替えのしかた (たたんで袋にしまう。)</li> <li>発育測定の方法(事前)</li> </ul>	<ul style="list-style-type: none"> <li>体操服</li> <li>算数セット</li> <li>お道具袋(はさみ、のり、セロテープ)</li> <li>教科書(国語・算数・音楽)</li> <li>音楽バック(音楽の教科書)</li> </ul> <p>※ワークと「歌はともだち」は一緒に学校で保管します。</p> <ul style="list-style-type: none"> <li>給食袋</li> </ul>	14:45頃 集団下校
15 (金)	通常日課 開始	<p>日課表通り</p> <p>① 国語 ② 算数 ③ 音楽 ④ 国語 ⑤ 生活</p>	<ul style="list-style-type: none"> <li>粘土・粘土板(学校に保管します。)</li> <li>教科書(国語・算数・道徳・図工)</li> </ul> <p>※道徳・図工の教科書も学校で保管します。</p> <ul style="list-style-type: none"> <li>給食袋</li> </ul>	14:40頃 1・2年生で 下校

◎下校時刻は、学校を出る時刻です。並ぶのに時間がかかると思います。およその時刻は書いてありますが、多少のずれはご了承ください。

◎13日(水)に日課表(時間割表)をお渡ししますので、18日(月)からは、日課表通りの学習用具を持たせてください。

☆常時学校に置いておくもの

- 算数セット・防災頭巾・置き傘・引き出し・クレヨン・色鉛筆・粘土・粘土板
- お道具袋(のり・はさみ・セロテープを入れておきます。)
- 道徳科の教科書・書写の教科書・生活科の教科書
- 音楽バック(音楽の教科書、音楽ワーク・みんなのうたなどをいれておきます。)
- 絵本バック(図書室で借りた本を入れて持ち帰ります。)



☆書写ノート・ひらがなやすうじのおけいこ帳・ドリル類などは学校に置き、必要に応じて(宿題で)持ち帰らせます。翌日学校へ持たせてください。