

なかよし

佐倉市立山王小学校
第1学年 学年だより
4月号
令和8年4月9日

ご入学 おめでとうございます
うららかな春風のもと、希望に胸をふくらませた1年生。ランドセルを背にしたお子様の姿に、喜びもひとしおのことと存じます。晴れのご入学を心よりお祝い申し上げます。



さあ、いよいよ小学校生活のスタートです。これからの日々をたくさんの友達となかよく過ごすことによって、心豊かにたくましく成長して行ってほしいと願っています。また、ご家庭と学校との結びつきが、その成長をより確かなものにしますので、何かありましたらお気軽に学校へご相談ください。どのお子さんにとっても、毎日楽しい学校生活が送れるように努力していきたいと思えます。

保護者の皆様のご理解とご協力、よろしくお願い申し上げます。

担任紹介

【 学級担任 】

1年担任の です。

元気いっぱいの子供たちに出会えることをとても楽しみにしていました。

学校大好き、友達大好きな子供たちになるように

温かい雰囲気の学級づくりに努めていきます。どうぞよろしくお願いいたします。



【 あおぞら学級担任 】

あおぞら学級担任の です。

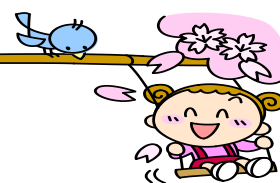
みんなでステキな一年にしていきたいと思います!!



【 音楽専科 】

入学おめでとうございます。音楽の授業を担当する です。

大きな声でたくさん歌っていきましょう。



4月の主な予定

お知らせとお願い

1 登校時刻

2 持ち物 全ての持ち物に必ず、ひらがなで記名をお願いします。

*学校生活に必要なもの以外は持ってこない。(キーホルダーも含む)



3 毎日持ってくるもの・身に付けてくるもの

・連絡帳 ・連絡袋 ・ふでばこ ・下じき ・自由帳 ・ハンカチ ・ティッシュ ・通学帽子

4 ふでばこの中身

- ・鉛筆5本(2B以上のもので毎日けずってくる) ・赤青鉛筆1本
- ・消しゴム1個(消しやすいもの) ・定規(折りたたみ式ではないもの)
- ・ネームペン(油性)



5 給食

15日(水)より開始

・給食袋・・・ランチョンマット(毎日交換してください。) マスク



ハブラシ(電動でないもの) コップ

※歯磨き粉は使いません。



6 雑巾 2枚

・1枚だけ記名をしてください。

(もう1枚は学級用に使用させていただきます。)

・大きい洗濯ばさみ 1個(名前を書いてください)

※雑巾を挟むのに使用します。



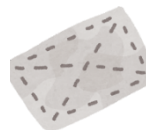
7 週末に持ち帰るもの

・体操服 ・紅白帽子 ・上履き

※洗濯をし、月曜日に持たせてください。

※体操服は汚れた場合は、その都度持ち帰らせます。洗濯が間に合わない場合は、代わりの服(Tシャツ・動きやすいズボン)を持たせてください。

※体育の授業は原則として体操服と紅白帽子で行います。寒さ対策でジャージを着用する場合は運動に適したもの(けがや事故防止のため、フードの無いもの・器械運動の場合はジッパーの無いもの)のご用意をお願いします。衛生的な観点も踏まえ、私服のほかに体育で使用するジャージのご用意をお願いします。体操服を入れる袋と一緒に入れておくと分かり易いです。



8 連絡方法について

・欠席、遅刻、早退する場合

携帯メール配信(マチコミ)で、8時までに連絡をお願いします。



詳しくは「欠席連絡について」の文書でご確認ください。

- ・その他の連絡(体育の見学・質問など)

連絡帳を使用して下さい。

- ・学校で具合が悪くなった場合

家の方へ連絡し、迎えに来ていただくことになります。留守にされる場合は、どこに行くか何時頃帰るか等、お子さんに知らせていただくと助かります。

(ご心配の場合は連絡帳でお知らせください。)

- ・電話は 18:00 から翌朝 7:30 までは、時間外のため音声メッセージの対応となります。

9 学校からのお知らせ文書はプリントで配付されるか、マチコミメールで配信します。プリントは、連絡袋に入れてお渡します。連絡袋を毎日見てご確認ください。また、連絡帳の確認印(サイン)も忘れずをお願いします。

※まだマチコミメールに登録されていないご家庭は、早急に登録をお願いします。

10 提出物は、15日(水)までに提出をお願いします。

○保健調査票 ○運動器検診保健調査票

○スポーツ振興センター同意書 ○引き渡しカード(学校保管用のみ)

○個人情報承諾書



11 その他

- ・下着と靴下を汚してしまった時のために、ランドセルの中に予備を入れておいてください。

※学校でも用意してあります。学校のを借りた場合は、後日同じサイズの新しい下着をお返してください。

- ・タブレットを活用した家庭学習を行います。タブレット端末を持ち帰る際は、ランドセルが重くならないようノートなどは置いていきます。(夏休み前ぐらいから開始する予定です。)

- ・ゆうちょ銀行の口座登録をされていないご家庭は、早急に登録をお願いします。

12 下校について

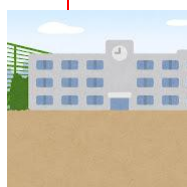
- ・地図の黄色シールが貼ってある場所(さくら敬愛保育園・ヤックス)までお迎えに来てください。

- ・お迎えができない方は、解散場所から一人でも帰宅できるように道順をお子さんに教えておいて下さい。

- ・方面別の色テープと交通安全のワッペンは、通学帽子に安全ピンで止めてください。

せいかつもくひょう
4月の生活目標 「げんき あいさつ がっこうじゅう元気な挨拶を学校中にひびかせよう。」

学校の決まりを覚えて、楽しく学校生活を送れるようにします。





《 学習予定と持ち物 》

★国語と算数以外の教科書は学校で保管します。

★国語と算数のノートは持ち帰りましたら、教科書と一緒に持たせてください。



◎下校時刻は、学校を出る時刻です。並ぶのに時間がかかると思います。およその時刻はありますが、多少のずれはご了承ください。

◎本日、日課表(時間割表)を配付しましたので、16日(木)からは、日課表どおりの学習を行います。

◎学童をお休みされる場合は、学童に連絡するとともに、必ず連絡帳で担任までご連絡ください。

☆常時、学校に置いておくもの

- ・算数セット・防災頭巾・置き傘・引き出し・クレヨン・色鉛筆・粘土・粘土板
- ・お道具袋(のり・はさみ・セロテープを入れておきます。)
- ・生活科・図画工作科・音楽・道徳・書写の教科書
- ・音楽バッグ(音楽の教科書、みんなのうた、音楽ワークなどを入れておきます。)
- ・絵本バッグ(図書室で借りた本を入れておきます。)



☆書写ノート・ひらがなやすうじのおけいこ帳・ドリル類などは学校に置き、必要に応じて(宿題で)持ち帰らせます。翌日学校へ持たせてください。

