

学校教育目標：かしこい子「考える子」「やさしい子」「元気な子」



しろがね

学校だより 第343号
令和6年4月8日

佐倉市立白銀小学校 佐倉市白銀1-4 ☎ 043(483)4611
(在籍206名)



白銀小 HP

力湧く4月 新たな一歩を白銀っ子みんなで

校長 三星 典子

校庭の桜が花開き、菜種梅雨の恵みが大地に生命を根付かせる季節。確かな春の訪れが、新鮮なエネルギーを白銀小学校に運んでいます。

白銀っ子の皆さん、御入学、御進級おめでとうございます。令和6年度、44名の1年生を迎え、全校児童206名で、白銀小学校新たなスタートです。

春は「出会い」の季節です。それは「誰かとの出会い」に加えて「気持ちとの出会い」「きっかけとの出会い」…皆さんの成長に結びつく「出会い」がこの春にきっとある。そんなふうに見える春の訪れです。様々な「出会い」を通して、これからの自分が飛躍していける、そんな力が湧く春のスタートになってほしいと思います。

学校教育目標は、白銀小学校でこれまで掲げられてきた、

「自ら学び、人間性豊かで、たくましく生きる子どもの育成」～かしこい子の育成～

を、そして“目指す白銀っ子像”として掲げてきた「考える子」「やさしい子」「元気な子」を併せて継承します。学校教育目標の「かしこい子」とは、この「考える子」「やさしい子」「元気な子」の3つをバランスよく身につけた子の姿を「象徴」する言葉です。

そして今年度は、教育活動の重点事項のサブテーマとして「～『未来につながる“自分づくり 仲間づくり”』を目指して～」を掲げます。子どもたちが児童会活動や諸活動をとおして、自分たちの力で学校生活を作り上げていく、そのプロセスを大切にしていきたいと考えています。

世の中の状況は日々変化しており、子どもたちは遠くない未来、多様な価値観との共存が必要であったり、新たな文化が出現したりする世界に対峙していく中で、生活の営みを続けていくのだろうと思います。目の前の課題を認識し、自らの力で課題解決を進めていける力が必要です。子どもたちの10年先の姿をイメージし、白銀小学校の日々で積み重ねてゆく学びが子どもたちの人生の礎になってほしい—そんな願いをこめて、私たち教職員一同力を合わせ、子どもたちのやる気を引き出し、人生の礎につながる小学校生活を送ることができるよう、全身全霊で教育活動にあたります。そして子どもたちの健やかな成長を全力で支援する学校づくりを引き続き進めて参ります。

保護者の皆様、地域の皆様方、今年度も本校の教育活動にご理解、ご支援を賜りますよう、よろしくお願ひ申し上げます。

☆令和6年度の学校経営の概略、グランドデザインをホームページに掲載いたします。併せてご覧いただくと幸いです。

◎4月の生活目標 「白銀っ子あいさつ～あいさつをしっかりとしよう～」

【4月の主な予定】

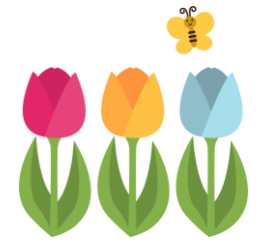
- 8日(月) 始業式・着任式
- 9日(火) 3時間授業
- 10日(水) 入学式・職員、新1年生児童と保護者、新6年生のみの参加となります。
・新2～5年生は、休業日となります。
- 11日(木) 2～6年生給食開始
- 12日(金) 身体測定
- 15日(月) 1年生給食開始 5・6年生 委員会活動
- 17日(水) 尿検査1次(全学年)
- 18日(木) 全国学力・学習状況調査(6年)
- 22日(月) 歯科検診(全学年)
- 23日(火) 耳鼻科検診(1年・4年・抽出)
- 25日(木) 授業参観 学校経営説明会 保護者会
(16:30～PTA 総会)

【スクールカウンセラー今月の来校日】

今月は4月18日(木)です。保護者の皆様の予約も承ります。教頭までご連絡ください。

【5月の主な予定】

- | | |
|-------------------------------|-----------------------|
| 1日(水) 全校集会(いじめ防止集会・SOS 出し方教育) | |
| 2日(木) 1年生を迎える会 | |
| 7日(火) 特別日課 全校5時間 | 10日(金) 避難訓練 |
| 15日(水) 一部会陸上大会(予備日16・17日) | 23日(木) 眼科検診(1年及び抽出児童) |
| 27日(月) クラブ活動 | 28日(火) 心電図検査(1年) |
| 29日(水) 校外学習(3年) | 30日(木) 内科検診(全学年) |



令和6年度 学校職員紹介

職員紹介の一覧は、家庭配付用の学校だよりによりのみ掲載しております。

よろしくお願ひします



新学期のスタートにあたり確認及びお知らせ

★大地震発生時の下校について

以下の状況の場合は、児童だけの下校はさせませんので、保護者の皆様等のお迎えをお願いします。来校まで児童を学校でお預かりし、直接の引き渡しを原則とします。

- (1) 佐倉市及び周辺で震度5強以上の地震が発生したとき(メール配信の有無に関わらず)
- (2) 佐倉市及び周辺で震度5弱以上の地震が発生し、「迎え依頼」のメール配信がされたとき

ご理解、ご協力くださるようお願いいたします。

★学校に忘れ物をした際のお願い

学校に忘れ物をした場合については、以下のように共通理解をお願いします。

(2～6年生には昨年12月に確認済み)

- (1) 児童のみの再登校について
夏季は16:30、冬季は16:15までを目安とし、それ以降は取りにこないこととします。※「防災無線放送時までには帰宅する」ことを踏まえる。
- (2) 上記(1)以降の再登校について
(ア)原則「なし」とします。
(イ)どうしてもその物がないと困るという場合、保護者同伴を必須とします。ただし17:30までといたします。
- (3) 土日祝日について
(ア)「なし」とします。
※職員が在室していることもありますが電話を含め、対応できませんので、ご理解ご協力をお願いします。

★学校集金の口座振替について

今年度も学校集金は口座振替にて行います。残高確認等の御協力をよろしくお願いいたします。
第1回の引き落としは5月8日(火)を予定しています。詳細は後日文書にて御連絡いたします。

★欠席や遅刻・早退等の連絡について

メール配信サービス(マチコミ)による「お休み連絡」機能にて、できるだけ児童の登校完了時間(8時)までに入力、送信をお願いします。その際、コメント欄に必ず欠席理由を記入してください。欠席理由が不明の場合や、詳しい状況を確認させていただきたい時は、確認の電話をおかけしますので、ご了承ください。

《コメント欄の記入例…

発熱(コロナ予防)、頭痛、腹痛、発疹、風邪吐き気、だるい、気持ちが悪い、通院(理由を記入)のため、寝坊、家庭の都合など》

なお、説明が必要な場合や緊急の連絡は、7時30分以降に電話にて、または連絡帳等への記載を通じてお願いします。

★小学校における学校電話転送機能(時間外アナウンス)の導入について

昨年6月から、佐倉市が市内全中学校で運用を開始した学校電話転送機能(時間外アナウンス)について、本年4月より市内全小学校においても導入することになりました。本校については、下記のように運用してまいります。(詳細は本日付け配付の文書にて御確認ください)
ご理解、ご協力をお願いいたします。

- (1) 運用開始日時
令和6年4月10日(水) 17時30分より
- (2) 運用時間
17時30分～翌朝7時30分
※原則として学校課業日は午前7時30分から午後5時30分で当日の電話対応を終了し、電話転送機能による時間外アナウンスに切り替わります。
※長期休業期間中は午前8時から午後4時30分で電話対応を終了します。
※教職員の勤務時間は16:30までです。お含みいただくと幸いです。
- (3) その他
・土日、祝日、学校閉庁日は、終日「時間外アナウンス」となります。
・不明な点がございましたら、本校教頭までお問合せください。

<4月の下校時刻>



日(曜日)	予定	1年	2年	3年	4年	5年	6年
4月8日(月)	下校時刻の一覧は、家庭配付用の学校だよりにのみ掲載しております。						
9日(火)							
10日(水)							
11日(木)							
12日(金)							
15日(月)							
16日(火)							
17日(水)							
18日(木)							
19日(金)							
22日(月)							
23日(火)							
24日(水)							
25日(木)							
26日(金)							
30日(火)							
	【時間割の予定】						
		1年					
		2年					
		3年					
		4・5・6年					
	※委員会活動を実施する月曜日は、5・6年6時間日課となります。						
	4時間日課 下校	5時間日課 下校	6時間日課 下校				

【令和6年度の教育活動について】

本日、「学校行事予定一覧」を配付いたしましたので、ご確認をお願いします。なお、諸般の事情を考慮し、やむを得ず予定を変更する場合があります。ご理解、ご協力のほどよろしくお願いいたします。

