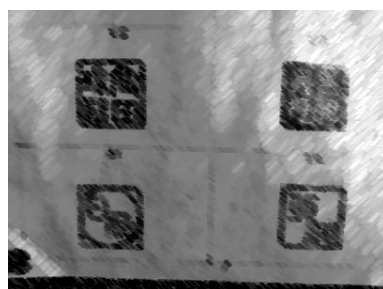
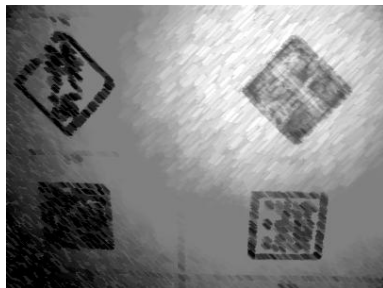


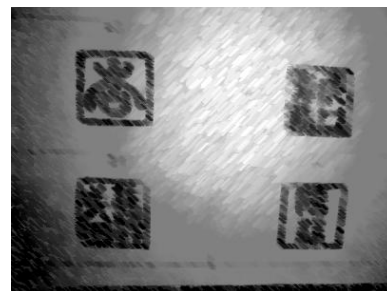
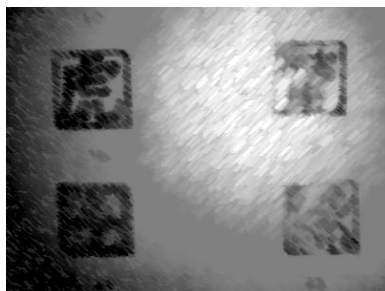
『私』の篆刻・好きな四字熟語



書き初めを書いたときに好きな四字熟語を書いてもらいました。

最も人気の高かった四字熟語は「日進月歩」です。選んだ理由は、「コツコツと進んだ方が成果が出やすいのだと思ったから」、「絶え間なく前に進む感じがするから」、「日進月歩の意味を知り志したいなと思ったから」、だそうです。

第2位は「一心不乱」、第3位は「十人十色」でした。



授業の取り組み

公立入試、そして最後の授業が近づいています。

各教科、指導内容のまとめと確認を行っています。

5教科では入試模擬テストを交えながら、教え合い学習を進めます。義務教育を終えるに相当する知識や技能の確認も行います。

保健体育では、男子はサッカー、女子はバドミントンに取り組んでいます。この時期は寒くけがをしやすい心配もありますが、受験を乗り越えるには体力づくりも欠かせません。準備運動をしっかりと行い寒さに負けず頑張ってください。




音楽では、予餞会や卒業式に歌う合唱を中心に学習します。在校生や保護者の方の心を打つ歌を目指して頑張っています。

技術・家庭科ではタブレットを使って、編集した1分動画の体験と「将来住んでみたい快適な家の間取り」を考えます。

美術では、保護者からの最初のプレゼントである「名前」を篆書体で残り5面に彫り、これからも大切にしていけることを伝えていきます。



2月の予定

月	火	水	木	金	土	日
						1
2 一斉下校 14:50	3 公立高校出願日 (～5日) 	4 第Ⅱ日課	5 全校委員会	6 第Ⅱ日課 出願受理メール が届く	7 受検票印刷 (カラーで)	8
9 第Ⅱ日課 諸活動停止期間 (～13日) ⑥「学校設定検 査」練習 受検番号を伝え る 一斉下校 15:15	10 公立高校志願変更 (～12日)	11 建国記念の日 	12 後期期末テスト ③「学校設定検 査」練習 給食なし 一斉下校 12:25	13 後期期末テスト ③「学校設定検 査」練習 給食なし 一斉下校 12:25	14	15
16 公立入試事前指導 一斉下校 14:50	17 公立高校学力検査 (国数英)	18 第Ⅱ日課 公立高校学力検査 (理社)	19 	20 第Ⅱ日課 公立高校追検査 受付 (～24日)	21	22
23 天皇誕生日	24 一斉下校 14:50	25 第Ⅱ日課 ⑤⑥予餞会リハーサル	26 第Ⅱ日課 公立高校追検査	27 第Ⅱ日課 ⑤⑥予餞会	28	

公立高校入試に向けて

2/17(火)18(水)の公立高校入学者選抜本検査まで、残りわずかです。

「早寝・早起き・朝ごはん」「凡事徹底」を心がけ、当日に備えましょう。

2月7日(土)以降、「出願登録サイト」のマイページから受検票をカラーで印刷し、検査当日に受検票を持参します。

出願した高等学校のウェブページで、検査に係る連絡事項を確認してください。

3年生メニュー 7回目

体の温まるメニューを考えました。みんなの好きなメニューがあって、「おいしいよ」と言ってもらい嬉しかったです。

3組

さん

麦ごはん さつまい
鶏肉のピリ辛焼き
おかかサラダ
手作りカフェオレゼリー



わかめご飯 豚汁
魚の煮つけ
ひじきと枝豆のチーズサラダ
いもようかん

おいしく食べられたらいいなあ、と思いながら栄養バランスの良いメニューを考えました。特にサラダには、いろんな野菜を詰め込みました。

1組

さん