

佐倉市青少年相談員クロスワード



皆さんこんにちは

日頃は佐倉市青少年相談員の行事にご参加頂き誠に有難うございます。

新型コロナウイルス拡散防止のため、色々な行事などが中止や延期となり、心配な日々が続きますが、いかがお過ごしでしょうか。

さて、こんなときだからこそ、何かできることはないか…と思い佐倉市青少年相談員クロスワードパズルを作成しました。

ヒントは佐倉市青少年相談員のホームページに多数掲載されておりますが、

- ① 初めは、一人でチャレンジ…
- ② 次はご家族で…
- ③ 最後にホームページでヒントを探しながら…

など、ご家族の皆さんでチャレンジしてみてくださいませれば幸いです。

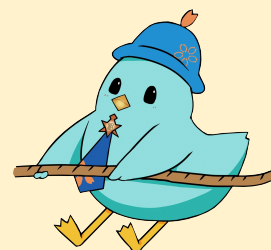
ささやかではございますが、正解者の中から抽選で30名の方に、佐倉市オリジナル「缶バッジ」を差し上げます。

応募締切は6/30(火)当日の消印有効

対象は佐倉市民の方。

缶バッジの発送は、7月中旬を予定しております。

なお、当選は缶バッジの発送をもってかえさせていただきます。



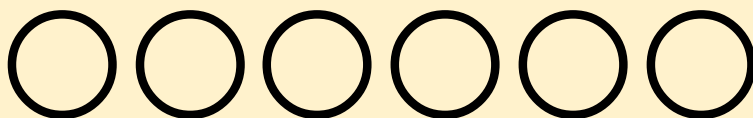
1	2・J		■	6・I	B
9	C	■	5	K	■
	D	■	10・F	G	8
11	3・A	■		■	H
■	12	4	E	7	
13					

ホームページにヒントが…

佐倉市青少年相談員の…

A () B () C () D () E () F () G () H () I () J () K ()

は



【縦】・【横】のキー

【縦のキー】

- 1：千代田地区では、千代田小学校・染井野小学校のお友達と一緒に、運動会の直前に専門のコーチの指導で速くきれいに走る体の動かし方を学びました。名付けて〇〇〇〇教室。
- 2：北志津・根郷・南志津・弥富・和田地区では、〇〇作り講習会を実施し、作成した自慢の〇〇を1月の大会に持ち寄り参加。もちろんお店で購入した〇〇での参加も可です。新春の大空にたくさんの〇〇の花が咲きました。
- 3：台湾海峡にある澎湖（ほうこ）諸島の中心都市。
- 4：一昔前の日本の子どもたちの熱狂的なカードゲームで、地面に置いた相手のカードに自分のカードを叩きつけて遊ぶ。そのカードを津軽弁では〇〇と言う。
- 5：〇〇〇〇〇半島は、中国最大の半島である。
- 6：オーストリア、ドイツの生化学者リヒャルト・〇〇〇は、有機合成を研究しビタミン B2・ビタミン A の合成など多方面に業績をあげた。1938年のノーベル化学賞受賞者。彼らによって1938年に発見されたアスタキサンチンは、その強力な抗酸化作用により「自然界最強の抗酸化性分」と言われている。
- 7：「ほうとうは」、武田信玄が陣中食に選んだともいわれる栄養バランス、満足感たっぷりの県を代表する郷土料理です。この県を昔、「〇〇のくに」と言った。
- 8：根郷地区のすくすく祭りで大人気の〇〇〇〇作りは、世界に1つだけの自分のキーホルダーが作れます。

【横のキー】

- 1：佐倉地区で開催される綱引きの練習会では、勝てる〇〇〇を体験しながら学び、毎年、練習に参加したチームが綱引き大会で上位入賞をしています。
- 5：炭素の元素記号。英語のアルファベットの第三字をカタカナで…
- 6：関東以西に自生する高木。神社に植えられ「ご神木」になったものもあり、枝や葉に樟脳（しょうのう）の香りがある。
- 9：食物を盛る器。別の漢字表現となりますが「はなざら」、「はなかご」の意。
- 10：南志津地区・和田地区では、恒例の夏の〇〇〇〇をおこなっています。
- 11：臼井地区が開催し、こどもたちが体験した〇〇大戦は、NPO 法人全日本製造業〇〇大戦協会が運営し、全国の中小製造業が自社の誇りを賭けて作成した〇〇を持ち寄り、土俵の上で1対1で戦います。
- 12：世界三大珍獣の1つ
- 13：佐倉市青少年〇〇〇〇〇〇は、佐倉市内各小学校の校長先生から推薦され、千葉県知事、佐倉市長より委嘱を受けて活動しているボランティア団体です。

【答え】

佐倉市青少年相談員の

A () B () C () D () E () F () G () H () I () J () K ()

は ○ ○ ○ ○ ○ ○



【中学生以下】

答えと一緒に

住所・氏名・学校名・学年を記入してハガキかFAXでお申し込みください。

【高校生以上】

答えと一緒に

住所・氏名・年齢を記入してハガキかFAXでお申し込みください。

※個人情報、当選者へ缶バッジを発送することにのみ使用いたします。



応募はこちらまで

〒285-8501

佐倉市海隣寺町 97 児童青少年課内

佐倉市青少年相談員連絡協議会

FAX 043-486-2118