

令和4年度一般会計当初予算の要求状況①

令和3年12月14日現在

【歳入要求】

※百万円未満四捨五入（単位：百万円）

歳入区分	令和4年度 当初要求額①	令和3年度 当初予算額②	比較 (①－②)	備考
市税	23,751	23,112	639	微増を見込む
地方譲与税等	4,782	4,954	△ 172	微減を見込む
地方交付税	2,107	2,107	0	令和3年度予算と同程度を見込む
臨時財政対策債	1,555	2,496	△ 941	国の概算要求等から減少を見込む
その他一般財源	258	1,469	△ 1,211	令和3年度財政調整基金繰入金：1,258百万円
〔一般財源計〕	32,453	34,138	△ 1,685	財産収入、諸収入などのうちの一般財源を含んだ額
特定財源	16,185	13,286	2,899	国県支出金、使用料、市債等
合計	48,638	47,424	1,214	

令和4年度一般会計当初予算の要求状況②

令和3年12月14日現在

【歳出要求】

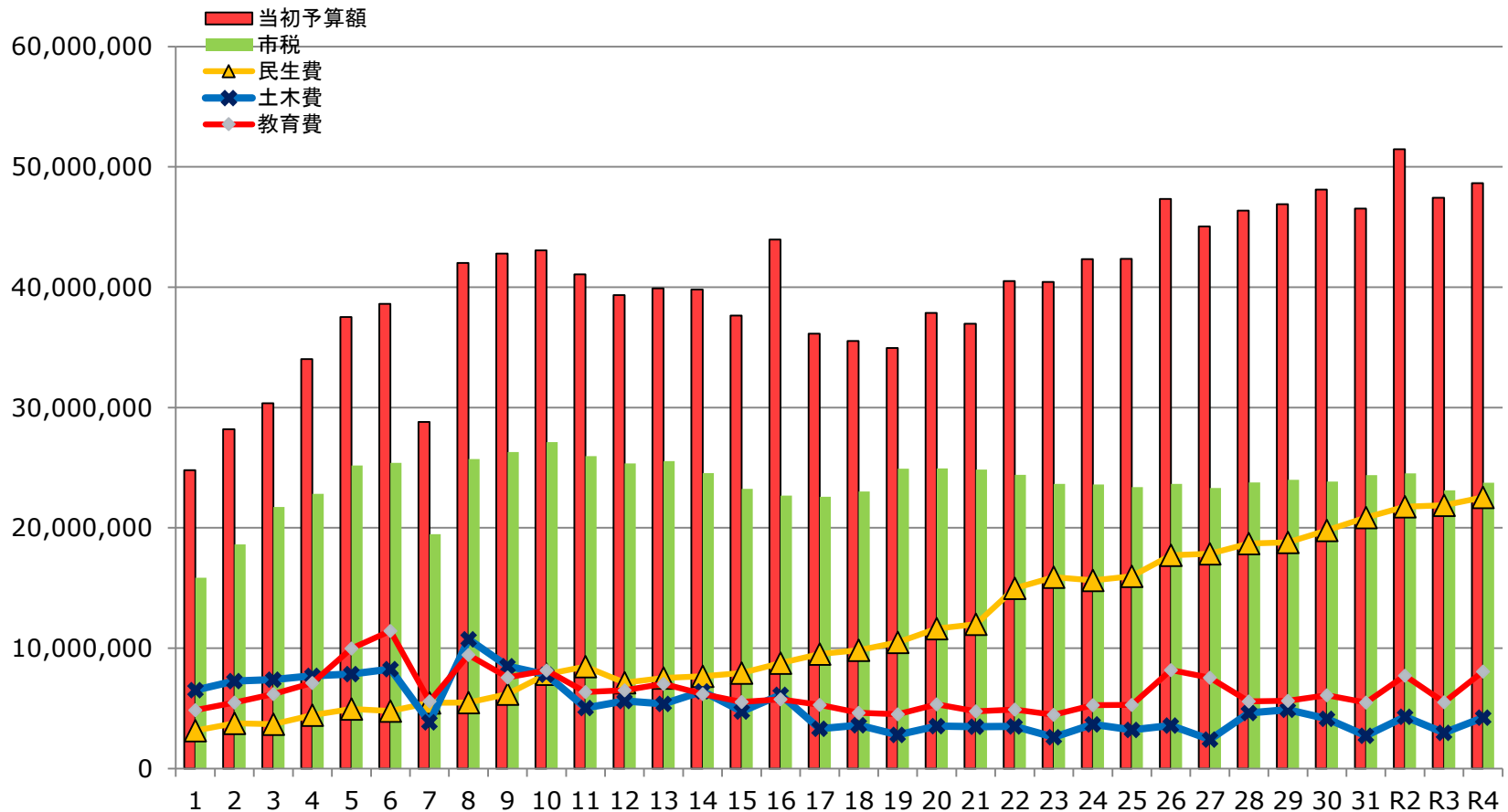
※百万円未満四捨五入 (単位:百万円)

	令和4年度要求額①			令和3年度 当初予算額②	①-②
	経常	臨時	合計		
議会費	401	0	401	405	△ 4
総務費	4,499	1,042	5,541	5,358	183
民生費	21,122	1,411	22,533	21,888	645
衛生費	3,916	597	4,513	4,102	411
農林水産業費	271	456	727	680	47
商工費	193	453	646	649	△ 3
土木費	2,114	2,114	4,228	2,960	1,268
消防費	2,760	122	2,882	2,811	71
教育費	4,669	3,380	8,049	5,495	2,554
災害復旧費	0	242	242	112	130
公債費	3,126	0	3,126	2,883	243
予備費	100	0	100	80	20
合計	43,171	9,817	52,989	47,424	5,565

(※端数調整により合計が一致しない場合があります。)

一般会計当初予算の推移

(単位:千円)



(※R4当初予算額は歳入予算要求額を仮置きしています。)