

# 令和6年度 一般会計当初予算の要求状況①

令和5年12月14日現在

## 【歳入要求】

※百万円未満四捨五入（単位：百万円）

歳入区分	6年度当初 要求額	5年度予算 (6月補正後)	比較	備考
市税	24,663	24,521	142	ほぼ横ばい
地方譲与税等	5,721	5,610	111	ほぼ横ばい
地方交付税	4,246	3,450	796	国の概算要求等から増加を見込む
臨時財政対策債	251	407	△ 156	国の概算要求等から減少を見込む
その他一般財源	316	2,714	△ 2,398	令和5年度6月補正後 財政調整基金繰入金：2,440百万円 (当初1,578百万 + 4月補正1百万 + 6月補正861百万)
〔一般財源計〕	35,197	36,702	△ 1,505	財産収入、諸収入などのうちの一般財源を含んだ額
特定財源	17,691	17,469	222	国県支出金、使用料、市債等
歳入合計	52,888	54,171	△ 1,283	

# 令和6年度 一般会計当初予算の要求状況②

令和5年12月14日現在

## 【歳出要求】

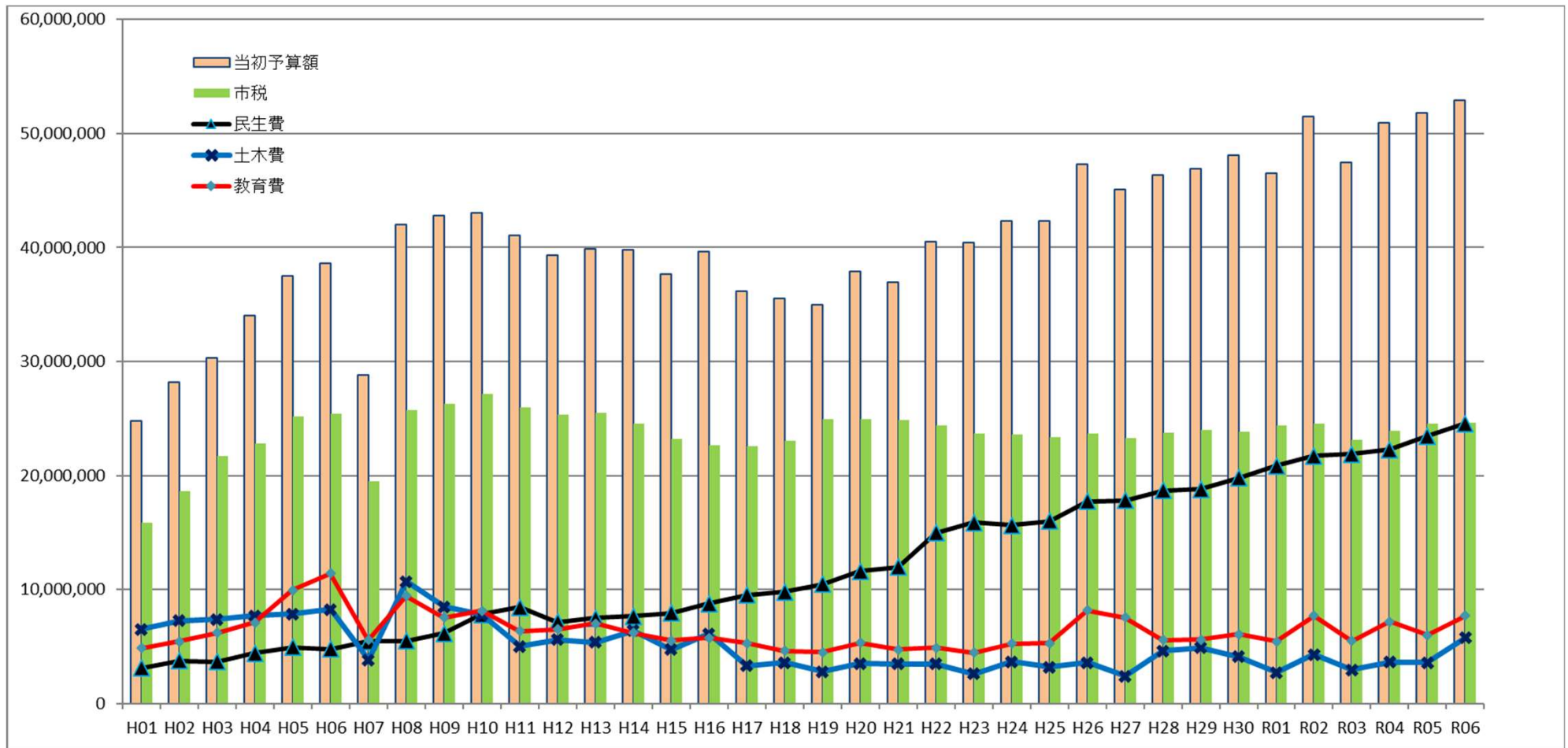
※百万円未満四捨五入（単位：百万円）

	令和6年度要求額①			令和5年度 6月補正後予算額	①-②
	経常	臨時	合計		
議会費	396	1	397	395	2
総務費	4,707	1,285	5,992	5,751	241
民生費	23,198	1,390	24,588	24,682	△ 94
衛生費	4,395	811	5,206	5,518	△ 312
農林水産業費	292	455	747	775	△ 28
商工費	231	429	660	814	△ 154
土木費	2,237	3,556	5,793	3,942	1,851
消防費	2,991	162	3,153	2,923	230
教育費	4,699	3,017	7,716	6,154	1,562
災害復旧費	0	0	0	5	△ 5
公債費	3,356	0	3,356	3,112	244
予備費	100	0	100	100	0
合計	46,602	11,106	57,708	54,171	3,537

（※端数調整により合計が一致しない場合があります。）

# 一般会計当初予算の推移

(単位:千円)



(※R6当初予算額は歳入予算要求額を仮置きしています。)